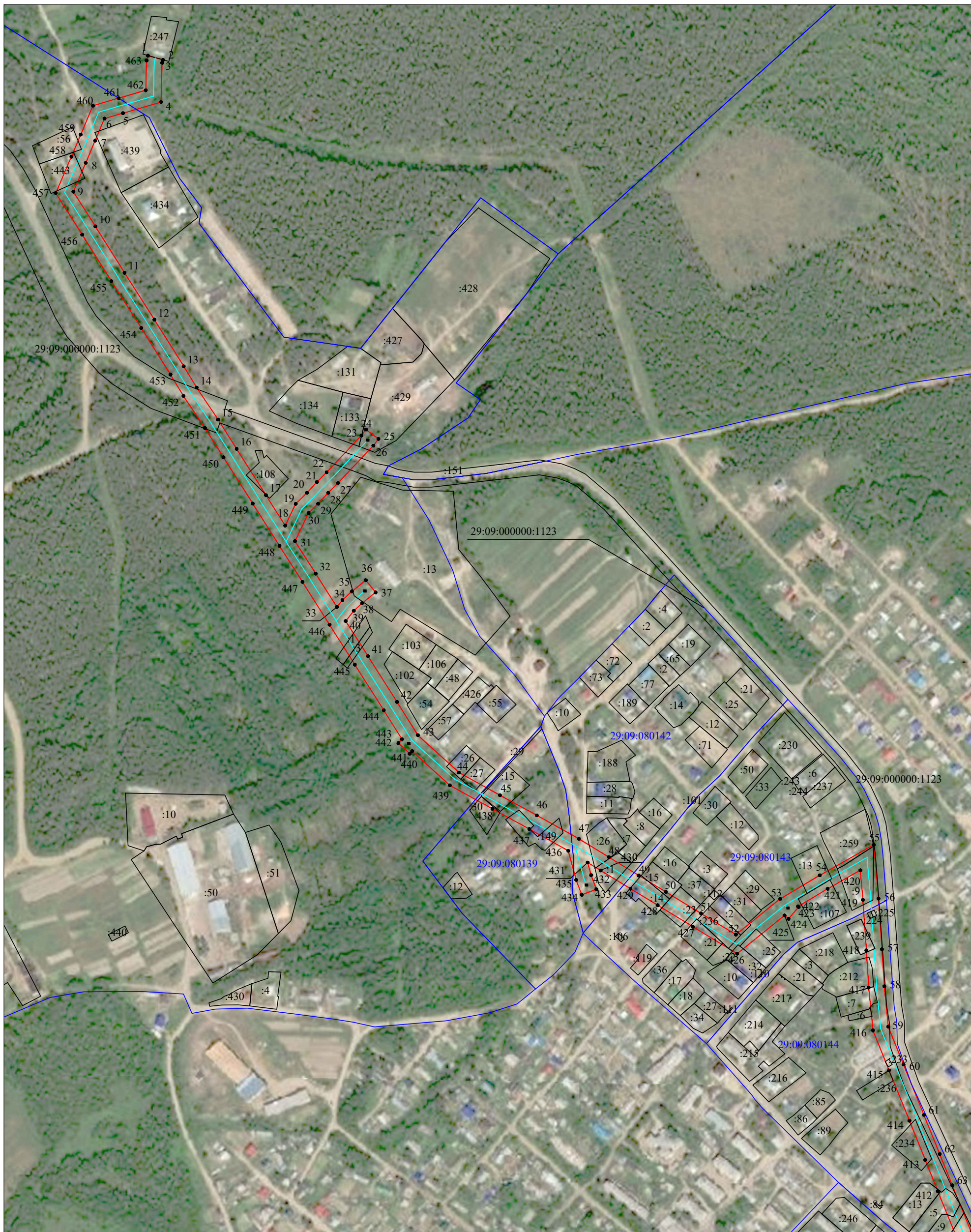




Схема расположения границ публичного сервитута объекта электросетевого хозяйства  
"ВЛ 10кВ Яренск-Сафроновка"

Лист 1



Масштаб 1:5 000

Условные обозначения:






- |  |  |
|--|--|
|  | - проектные границы публичного сервитута;  |
|  | - обозначение границы объекта электросетевого хозяйства;                               |
|  | - границы и кадастровый номер земельного участка сведения о котором содержатся в ЕГРН; |
|  | - номер и граница кадастрового квартала;   |
|  | - обозначение и номер характерной точки проектных границ публичного сервитута;         |
|  | - обозначение контура многоконтурного земельного участка.                              |

Схема расположения границ публичного сервитута объекта электросетевого хозяйства  
"ВЛ 10кВ Яренск-Сафоновка"

Лист 2

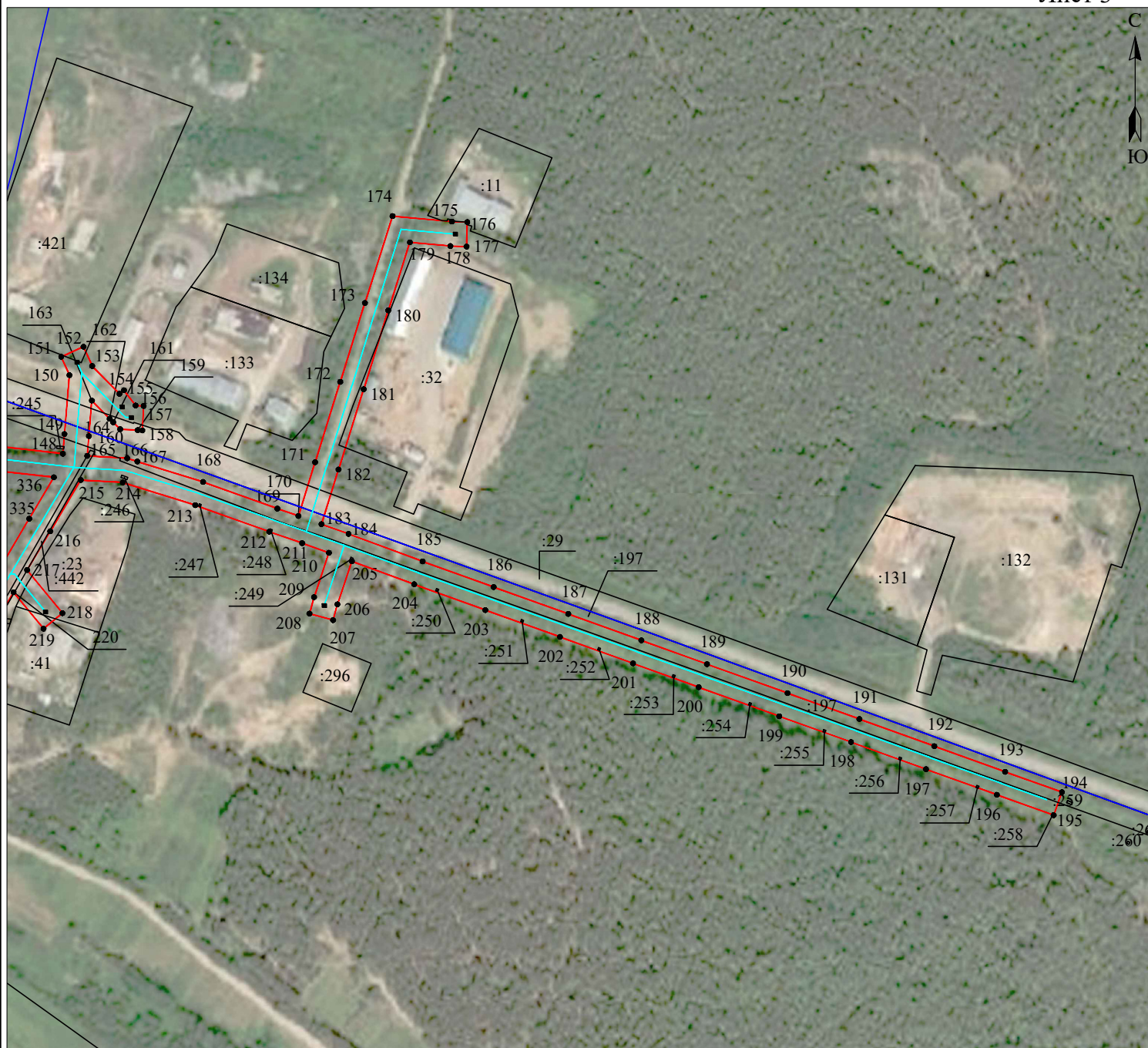


Масштаб 1:5 000

- Условные обозначения:
- проектные границы публичного сервитута;
  - обозначение границы объекта электросетевого хозяйства;
  - границы и кадастровый номер земельного участка сведения о котором содержатся в ЕГРН;
  - номер и граница кадастрового квартала;
  - обозначение и номер характерной точки проектных границ публичного сервитута;
  - обозначение контура многоконтурного земельного участка.

# Схема расположения границ публичного сервитута объекта электросетевого хозяйства "ВЛ 10кВ Яренск-Сафроновка"

Лист 3



Масштаб 1:5 000

Условные обозначения:

- - проектные границы публичного сервитута;
- - обозначение границы объекта электросетевого хозяйства;
- :149 - границы и кадастровый номер земельного участка сведения о котором содержатся в ЕГРН;
- 29:09:000000 - номер и граница кадастрового квартала;
- - обозначение и номер характерной точки проектных границ публичного сервитута;
- :4322(1) - обозначение контура многоконтурного земельного участка.

Схема расположения границ публичного сервитута объекта электросетевого хозяйства  
"ВЛ 10кВ Яренск-Сафроновка"



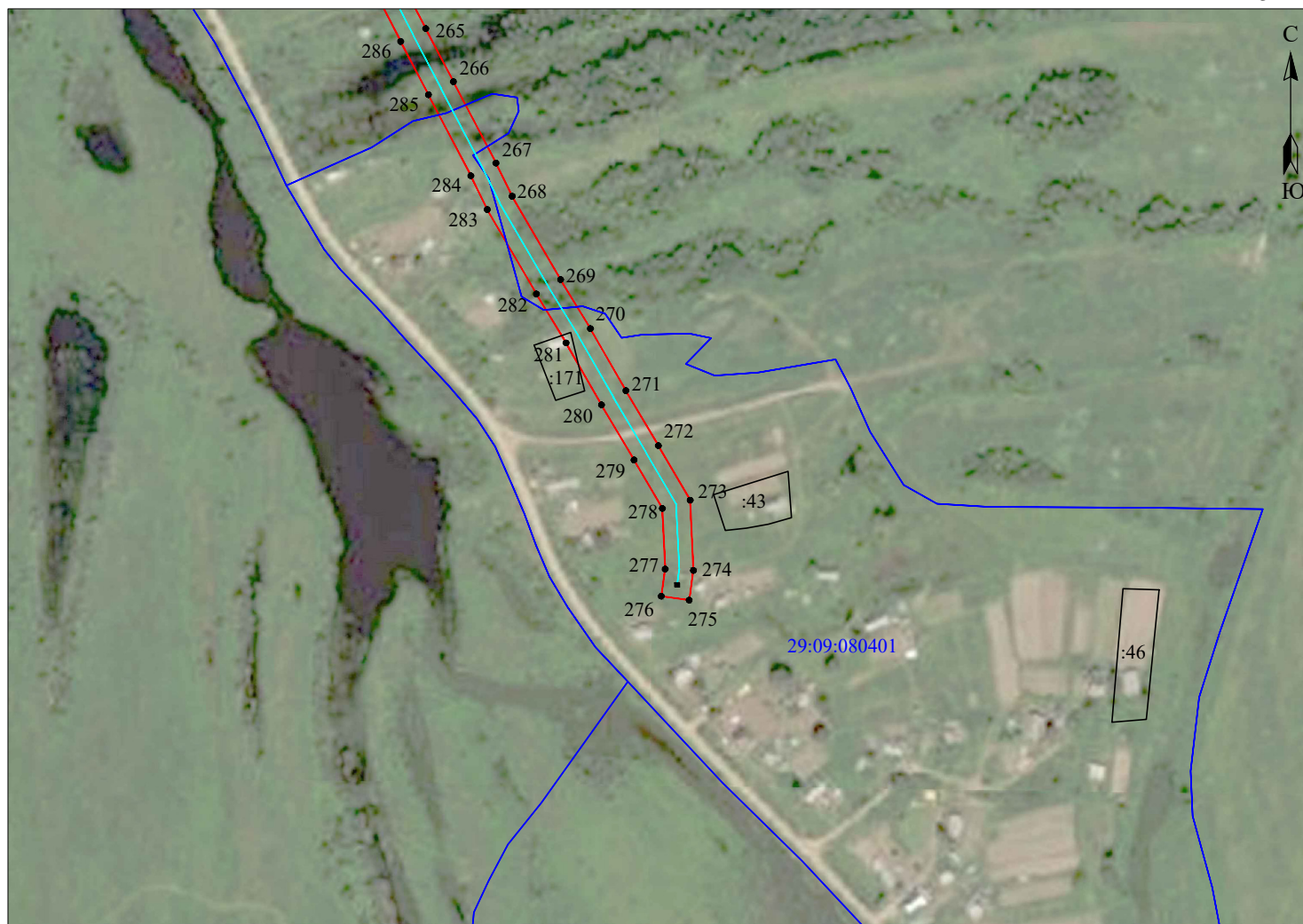
Условные обозначения:

- - проектные границы публичного сервитута;
- - обозначение границы объекта электросетевого хозяйства;
- :149 - границы и кадастровый номер земельного участка сведения о котором содержатся в ЕГРН;
- 29:09:000000 - номер и граница кадастрового квартала;
- 1● - обозначение и номер характерной точки проектных границ публичного сервитута;
- :4322(1) - обозначение контура многоконтурного земельного участка.

Масштаб 1:5 000

# Схема расположения границ публичного сервитута объекта электросетевого хозяйства "ВЛ 10кВ Яренск-Сафоновка"

Лист 5



Масштаб 1:5 000

Условные обозначения:

- - проектные границы публичного сервитута;
- - обозначение границы объекта электросетевого хозяйства;
- :149 - границы и кадастровый номер земельного участка сведения о котором содержатся в ЕГРН;
- 29:09:000000 - номер и граница кадастрового квартала;
- 1 ● - обозначение и номер характерной точки проектных границ публичного сервитута;
- :4322(1) - обозначение контура многоконтурного земельного участка.

**Каталог координат границ публичного сервитута  
объекта электросетевого хозяйства: "ВЛ 10кВ Яренск-Сафроновка"**

<b>Площадь публичного сервитута: 231962 кв.м.</b>		
<b>Метод определения координат: Метод спутниковых геодезических измерений (определений)</b>		
<b>Система координат: МСК - 29, зона 4</b>		
<b>Средняя квадратичная погрешность определения координат характерных точек контура (Mt) = 0,10 м</b>		
Обозначение характерных точек границ	Координаты, м	
	X	Y
1	2	3
1	387283.38	4350222.16
2	387277.65	4350242.37
3	387273.76	4350241.26
4	387220.86	4350239.72
5	387205.98	4350188.56
6	387198.73	4350163.68
7	387169.04	4350151.10
8	387139.18	4350138.52
9	387100.38	4350121.85
10	387053.74	4350151.44
11	386991.19	4350190.70
12	386928.16	4350230.87
13	386865.41	4350270.28
14	386836.79	4350287.66
15	386793.78	4350316.43
16	386754.36	4350341.41
17	386692.06	4350380.84
18	386651.11	4350406.70
19	386680.44	4350420.86
20	386695.28	4350435.95
21	386709.73	4350449.44
22	386722.90	4350462.48
23	386772.30	4350509.23
24	386780.42	4350515.36
25	386767.76	4350532.12
26	386758.71	4350525.28
27	386708.30	4350477.57
28	386695.18	4350464.58
29	386680.62	4350451.00
30	386668.03	4350438.18
31	386630.22	4350419.92
32	386586.63	4350447.75
33	386541.55	4350476.19
34	386550.93	4350483.65
35	386562.68	4350496.44
36	386577.67	4350515.19
37	386561.27	4350528.30
38	386546.72	4350510.11
39	386536.58	4350499.07
40	386522.74	4350488.07
41	386475.37	4350518.10
42	386413.90	4350557.10
43	386369.19	4350585.14
44	386318.94	4350640.43
45	386288.45	4350695.53
46	386261.40	4350745.08
47	386229.74	4350801.73

48	386205.18	4350841.95
49	386180.52	4350882.10
50	386158.41	4350918.56
51	386129.46	4350965.93
52	386100.91	4351012.83
53	386149.01	4351072.50
54	386180.71	4351125.72
55	386221.83	4351198.32
56	386149.34	4351204.59
57	386081.19	4351209.26
58	386031.40	4351212.42
59	385977.08	4351217.82
60	385926.07	4351238.26
61	385858.40	4351265.71
62	385805.67	4351286.98
63	385763.52	4351303.84
64	385685.12	4351335.60
65	385641.26	4351350.82
66	385593.74	4351366.96
67	385547.30	4351394.99
68	385499.80	4351424.13
69	385460.55	4351429.22
70	385421.59	4351434.09
71	385368.14	4351463.08
72	385366.95	4351468.59
73	385365.68	4351482.05
74	385344.78	4351480.09
75	385345.22	4351475.35
76	385308.77	4351494.80
77	385249.03	4351526.94
78	385241.45	4351552.95
79	385268.12	4351598.45
80	385288.96	4351634.06
81	385319.31	4351655.86
82	385324.75	4351652.34
83	385334.28	4351644.60
84	385347.14	4351660.44
85	385363.63	4351661.85
86	385403.98	4351663.33
87	385408.83	4351663.11
88	385410.56	4351665.24
89	385454.51	4351684.48
90	385504.14	4351705.94
91	385561.29	4351717.35
92	385607.08	4351761.60
93	385656.04	4351808.45
94	385707.32	4351857.44
95	385716.16	4351865.28
96	385702.22	4351880.99
97	385693.09	4351872.89
98	385641.52	4351823.62
99	385592.53	4351776.74
100	385551.13	4351736.74
101	385497.85	4351726.10
102	385466.79	4351712.67
103	385453.18	4351745.14
104	385444.44	4351766.74
105	385435.70	4351788.35

106	385426.42	4351810.90
107	385419.09	4351830.41
108	385397.48	4351822.28
109	385405.08	4351801.92
110	385416.46	4351806.20
111	385425.51	4351784.19
112	385434.26	4351762.57
113	385443.01	4351740.95
114	385456.60	4351708.53
115	385446.03	4351703.69
116	385399.21	4351684.56
117	385378.57	4351685.48
118	385378.48	4351683.41
119	385362.34	4351682.82
120	385315.23	4351678.77
121	385273.09	4351648.51
122	385250.00	4351609.06
123	385218.76	4351555.76
124	385223.04	4351541.08
125	385213.56	4351546.25
126	385158.17	4351576.31
127	385115.07	4351599.68
128	385048.95	4351635.74
129	385003.00	4351602.17
130	384946.01	4351604.74
131	384901.12	4351606.53
132	384893.18	4351680.25
133	384928.39	4351727.76
134	384987.55	4351810.70
135	384903.24	4351802.05
136	384877.73	4351799.56
137	384866.36	4351856.68
138	384852.48	4351930.76
139	384865.13	4351999.99
140	384834.40	4352094.16
141	384808.49	4352173.88
142	384792.03	4352226.24
143	384793.98	4352287.30
144	384786.09	4352356.83
145	384778.14	4352427.89
146	384772.73	4352476.96
147	384766.12	4352540.90
148	384760.14	4352592.45
149	384777.05	4352593.81
150	384827.61	4352598.11
151	384843.31	4352591.04
152	384851.94	4352610.19
153	384835.46	4352617.61
154	384811.58	4352641.03
155	384814.59	4352644.96
156	384801.52	4352654.91
157	384801.17	4352661.74
158	384780.20	4352660.67
159	384780.40	4352656.62
160	384781.17	4352641.68
161	384787.12	4352635.68
162	384790.22	4352632.56
163	384805.75	4352617.33

164	384775.32	4352614.74
165	384758.30	4352613.37
166	384756.24	4352647.69
167	384753.54	4352656.36
168	384735.94	4352712.80
169	384713.03	4352776.55
170	384706.74	4352794.59
171	384752.87	4352808.97
172	384821.77	4352830.60
173	384889.49	4352851.72
174	384964.01	4352875.44
175	384959.32	4352926.37
176	384958.90	4352939.64
177	384937.91	4352938.98
178	384938.35	4352925.07
179	384941.55	4352890.33
180	384883.18	4352871.75
181	384815.50	4352850.65
182	384746.60	4352829.02
183	384699.72	4352814.40
184	384691.35	4352837.64
185	384667.82	4352901.24
186	384645.77	4352962.20
187	384622.70	4353026.25
188	384600.00	4353089.00
189	384579.57	4353145.32
190	384554.66	4353214.45
191	384532.46	4353276.13
192	384509.17	4353340.43
193	384487.22	4353401.26
194	384469.71	4353449.98
195	384449.95	4353442.88
196	384467.46	4353394.14
197	384489.42	4353333.29
198	384512.71	4353269.00
199	384534.90	4353207.33
200	384559.82	4353138.18
201	384580.25	4353081.86
202	384602.95	4353019.12
203	384626.02	4352955.07
204	384648.10	4352894.02
205	384667.88	4352840.54
206	384630.90	4352828.12
207	384617.35	4352824.37
208	384622.96	4352804.14
209	384637.05	4352808.04
210	384675.09	4352820.81
211	384683.35	4352797.88
212	384693.23	4352769.55
213	384716.02	4352706.12
214	384735.43	4352643.89
215	384737.59	4352607.80
216	384693.59	4352581.62
217	384660.41	4352561.75
218	384623.31	4352592.09
219	384610.01	4352575.84
220	384641.36	4352550.20
221	384606.20	4352528.69

222	384548.32	4352492.55
223	384495.09	4352460.38
224	384452.85	4352434.52
225	384404.51	4352429.37
226	384349.35	4352423.76
227	384285.93	4352417.71
228	384225.72	4352411.05
229	384175.06	4352406.61
230	384127.39	4352402.09
231	384075.25	4352396.42
232	384012.74	4352396.30
233	383954.67	4352397.02
234	383909.07	4352397.68
235	383865.67	4352400.22
236	383856.22	4352414.69
237	383838.94	4352421.24
238	383832.18	4352403.39
239	383801.18	4352406.52
240	383734.69	4352412.82
241	383619.97	4352422.83
242	383552.19	4352436.80
243	383509.03	4352465.71
244	383470.69	4352533.72
245	383434.66	4352598.50
246	383394.08	4352670.93
247	383387.02	4352765.08
248	383386.98	4352768.52
249	383383.51	4352841.67
250	383380.94	4352897.74
251	383376.84	4352948.46
252	383287.90	4352986.49
253	383231.27	4353023.29
254	383173.36	4353053.26
255	383128.00	4353076.80
256	383079.53	4353100.94
257	383003.38	4353140.06
258	382926.94	4353179.65
259	382847.34	4353220.97
260	382742.32	4353275.84
261	382718.09	4353288.24
262	382627.12	4353335.62
263	382532.87	4353384.68
264	382460.10	4353423.38
265	382423.08	4353442.16
266	382383.53	4353462.79
267	382322.91	4353494.50
268	382298.18	4353506.54
269	382236.13	4353542.62
270	382199.64	4353564.83
271	382153.39	4353591.26
272	382112.42	4353615.46
273	382071.84	4353639.15
274	382019.51	4353641.58
275	381997.39	4353638.41
276	382000.36	4353617.62
277	382020.53	4353620.51
278	382065.71	4353618.42
279	382101.79	4353597.35

280	382142.84	4353573.10
281	382188.97	4353546.74
282	382225.40	4353524.57
283	382288.29	4353488.00
284	382313.44	4353475.75
285	382373.80	4353444.18
286	382413.48	4353423.48
287	382450.42	4353404.75
288	382523.09	4353366.10
289	382617.42	4353317.00
290	382701.87	4353273.01
291	382699.92	4353260.93
292	382720.65	4353257.58
293	382721.51	4353262.90
294	382732.68	4353257.18
295	382837.64	4353202.34
296	382917.28	4353161.01
297	382993.75	4353121.40
298	383070.05	4353082.20
299	383118.48	4353058.08
300	383163.69	4353034.61
301	383220.69	4353005.12
302	383272.26	4352971.61
303	383271.93	4352961.08
304	383292.92	4352960.43
305	383292.96	4352961.49
306	383356.93	4352934.14
307	383359.98	4352896.41
308	383362.54	4352840.69
309	383365.99	4352767.89
310	383366.03	4352764.16
311	383373.49	4352664.73
312	383416.32	4352588.26
313	383452.37	4352523.46
314	383493.19	4352451.04
315	383543.92	4352417.06
316	383616.93	4352402.01
317	383732.78	4352391.91
318	383799.14	4352385.62
319	383858.93	4352379.58
320	383908.31	4352376.68
321	383954.39	4352376.03
322	384012.63	4352375.29
323	384076.41	4352375.43
324	384129.52	4352381.20
325	384176.97	4352385.69
326	384227.79	4352390.16
327	384288.08	4352396.82
328	384351.41	4352402.86
329	384406.68	4352408.49
330	384459.77	4352414.13
331	384506.00	4352442.44
332	384559.31	4352474.66
333	384617.24	4352510.82
334	384662.71	4352538.64
335	384704.36	4352563.59
336	384739.90	4352584.74
337	384745.25	4352538.61

338	384751.85	4352474.73
339	384757.27	4352425.57
340	384765.22	4352354.48
341	384772.07	4352294.10
342	384746.94	4352285.56
343	384739.03	4352293.49
344	384724.17	4352278.66
345	384741.31	4352261.47
346	384772.48	4352272.06
347	384770.93	4352223.34
348	384788.49	4352167.48
349	384811.48	4352096.75
350	384806.93	4352094.78
351	384815.27	4352075.51
352	384818.01	4352076.69
353	384843.51	4351998.54
354	384831.13	4351930.71
355	384845.74	4351852.69
356	384857.25	4351794.88
357	384806.81	4351775.95
358	384787.83	4351771.05
359	384793.09	4351750.71
360	384813.14	4351755.90
361	384871.69	4351777.87
362	384905.33	4351781.15
363	384943.47	4351785.06
364	384911.41	4351740.11
365	384871.42	4351686.16
366	384880.20	4351604.68
367	384861.61	4351600.71
368	384813.64	4351571.94
369	384761.54	4351541.00
370	384705.19	4351507.29
371	384652.34	4351475.84
372	384595.49	4351441.96
373	384563.58	4351422.86
374	384530.74	4351453.63
375	384499.13	4351483.48
376	384478.94	4351503.98
377	384439.29	4351539.53
378	384405.19	4351492.52
379	384386.44	4351467.38
380	384375.79	4351459.02
381	384388.76	4351442.50
382	384401.61	4351452.59
383	384422.10	4351480.08
384	384442.61	4351508.35
385	384464.43	4351488.78
386	384484.43	4351468.47
387	384516.36	4351438.33
388	384560.78	4351396.71
389	384606.25	4351423.93
390	384663.08	4351457.79
391	384715.95	4351489.26
392	384772.30	4351522.96
393	384824.40	4351553.91
394	384869.42	4351580.90
395	384892.56	4351585.85

396	384945.12	4351583.76
397	385009.43	4351580.86
398	385050.58	4351610.93
399	385105.04	4351581.23
400	385148.15	4351557.86
401	385203.52	4351527.80
402	385235.18	4351510.54
403	385298.85	4351476.29
404	385353.92	4351446.90
405	385415.05	4351413.74
406	385457.90	4351408.39
407	385492.65	4351403.88
408	385536.38	4351377.05
409	385584.83	4351347.80
410	385634.45	4351330.95
411	385677.73	4351315.94
412	385755.68	4351284.36
413	385797.84	4351267.50
414	385850.52	4351246.25
415	385918.21	4351218.78
416	385972.04	4351197.21
417	386029.70	4351191.49
418	386079.80	4351188.30
419	386147.72	4351183.65
420	386187.44	4351180.22
421	386162.55	4351136.27
422	386138.80	4351096.41
423	386138.03	4351097.30
424	386122.12	4351083.60
425	386126.70	4351078.28
426	386075.30	4351014.52
427	386111.54	4350954.99
428	386140.48	4350907.64
429	386162.60	4350871.16
430	386187.27	4350830.98
431	386197.96	4350813.47
432	386180.85	4350818.12
433	386161.78	4350825.18
434	386154.49	4350805.49
435	386174.44	4350798.10
436	386213.66	4350787.46
437	386243.01	4350734.92
438	386270.05	4350685.41
439	386301.75	4350628.12
440	386347.79	4350577.46
441	386344.17	4350574.16
442	386358.64	4350558.95
443	386363.72	4350563.78
444	386402.70	4350539.34
445	386464.13	4350500.37
446	386517.81	4350466.33
447	386575.38	4350430.02
448	386623.88	4350399.06
449	386680.83	4350363.09
450	386743.12	4350323.67
451	386782.32	4350298.83
452	386825.50	4350269.95
453	386854.37	4350252.41

454	386916.94	4350213.12
455	386979.96	4350172.95
456	387042.54	4350133.68
457	387098.48	4350098.19
458	387147.40	4350119.19
459	387177.21	4350131.76
460	387216.11	4350148.23
461	387226.14	4350182.70
462	387236.75	4350219.18
463	387276.97	4350220.35
1	387283.38	4350222.16