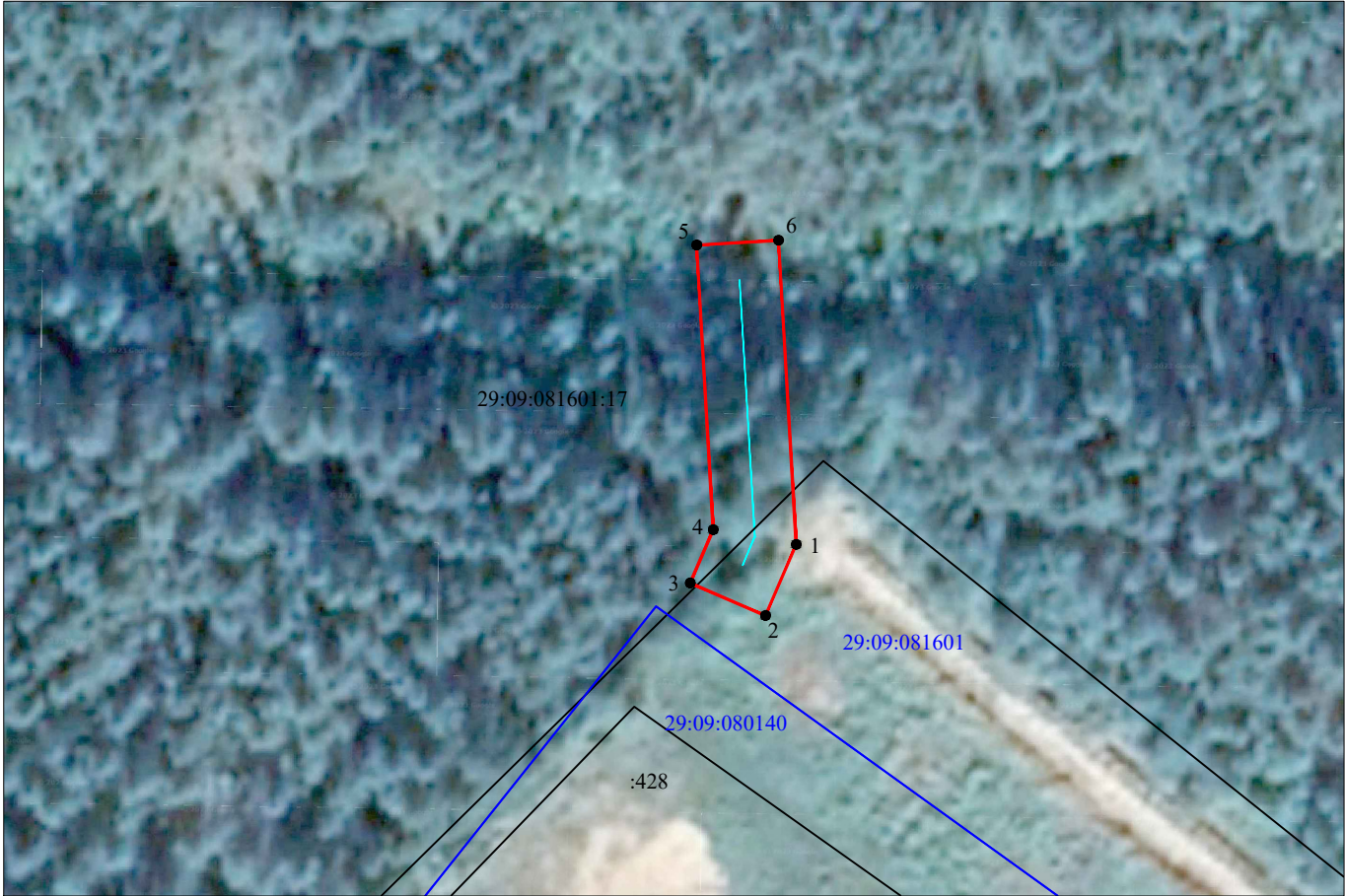


<p>Схема расположения границ публичного сервитута объекта электросетевого хозяйства: «ВЛ-10кВ до АВМ-1.5 с/зЯренский», расположенного по адресу: Архангельская область, Ленский район</p>	<p>Утверждена</p>
<p>Площадь испрашиваемого публичного сервитута 535 кв.м.</p>	<p>(наименование документа об утверждении, включая наименования органов государственной власти или органов местного самоуправления, принявших решение об утверждении схемы или подписавших соглашение о перераспределении земельных участков)</p>
<p>Каталог координат: Приложение 1 на 1 листе</p>	<p>от _____ № _____</p>
<p>Система координат: МСК-29, зона 4</p>	
<p>Кадастровый номер земельного участка, в отношении которого испрашивается публичный сервитут: 29:09:081601:17, земли кадастрового квартала 29:09:081601</p>	



Масштаб 1:1000

- Условные обозначения:
- - проектные границы публичного сервитута;
 - - обозначение границы объекта электросетевого хозяйства;
 - - границы и кадастровый номер земельного участка сведения о котором содержатся в ЕГРН;
 - - номер и граница кадастрового квартала;
 - 1 ● - обозначение и номер характерной точки проектных границ публичного сервитута;
 - :4322(1) - обозначение контура многоконтурного земельного участка.

**Каталог координат границ публичного сервитута
объекта электросетевого хозяйства: "ВЛ-10кВ до АВМ-1.5 с/зЯренский"**

Площадь публичного сервитута: 535 кв.м.		
Метод определения координат: Метод спутниковых геодезических измерений (определений)		
Система координат: МСК - 29, зона 4		
Средняя квадратичная погрешность определения координат характерных точек контура (Mt) = 0,10 м		
Обозначение характерных точек границ	Координаты, м	
	X	Y
1	2	3
1	387100.34	4350688.28
2	387090.80	4350684.15
3	387095.17	4350674.05
4	387102.31	4350677.14
5	387140.49	4350674.92
6	387141.13	4350685.90
1	387100.34	4350688.28