

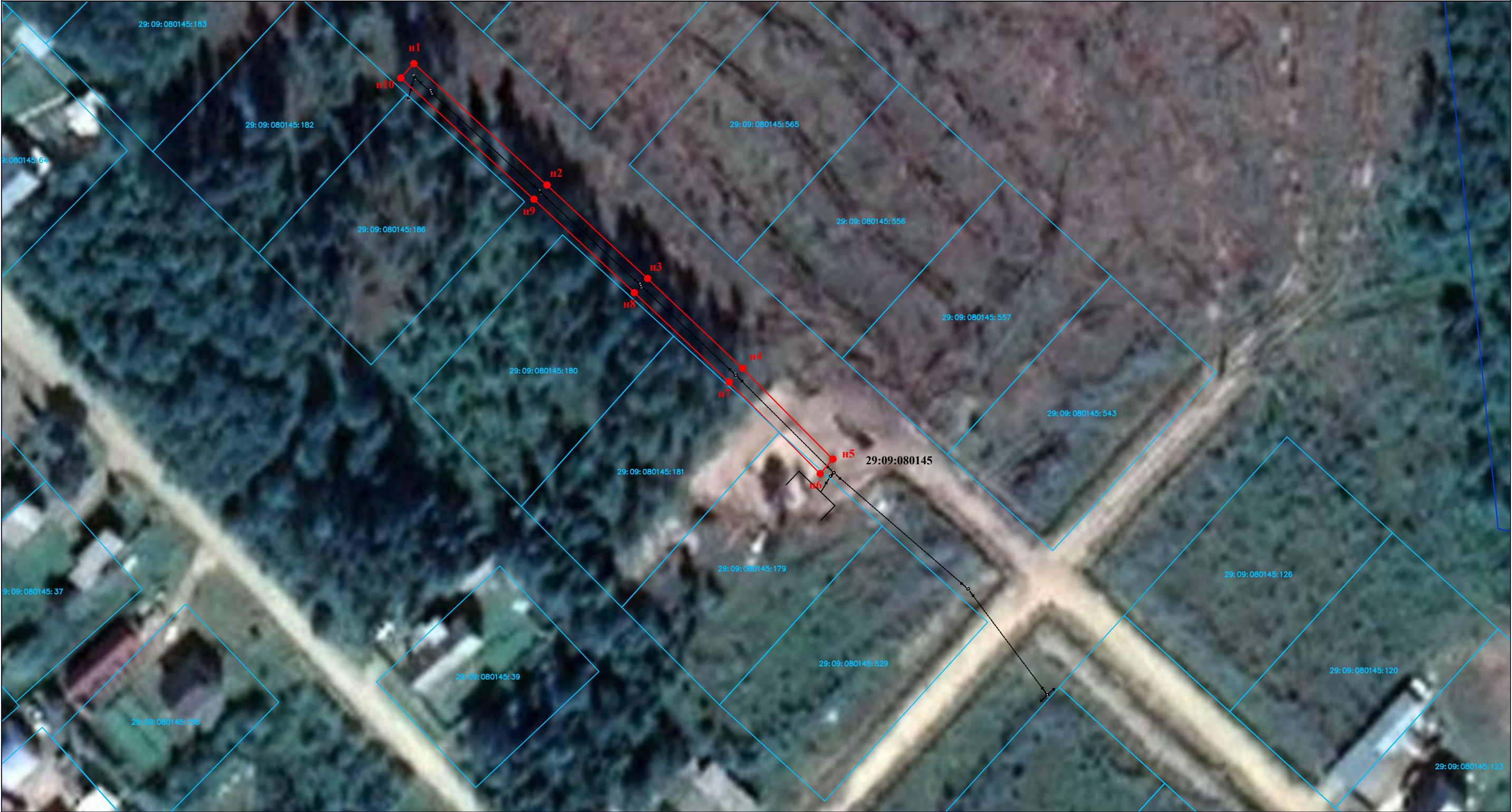
ОПИСАНИЕ МЕСТОПОЛОЖЕНИЯ ГРАНИЦ		
Образуемая зона "Зона публичного сервитута для эксплуатации объекта электросетевого хозяйства "Ответвление от опоры №2/7/2 ВЛ-0,4 кВ от КТП-400 кВА "Вычегодская""		
(наименование объекта, местоположение границ которого описано (далее — объект))		
Сведения об объекте		
№ п/п	Характеристики объекта	Описание характеристик
1	2	3
1.	Местоположение объекта	Российская Федерация, Архангельская область, Ленский муниципальный район, с. Яренск
2.	Площадь объекта +/- величина погрешности определения площади (Р +/- Дельта Р)	477 м² +/- 8 м²
3.	Иные характеристики объекта	—

Сведения о местоположении границ объекта					
1. Система координат МСК-29, зоны: Зона 4					
2. Сведения о характерных точках границ объекта					
Обозначение характерных точек границ	Координаты, м		Метод определения координат характерной точки	Средняя квадратическая погрешность положения характерной точки (Mt), м	Описание обозначения точки на местности (при наличии)
	X	Y			
1	2	3	4	5	6
н1	386547.14	4351385.14	Метод спутниковых геодезических измерений	0,1	—
н2	386522.03	4351412.67	Метод спутниковых геодезических измерений	0,1	—
н3	386502.71	4351433.46	Метод спутниковых геодезических измерений	0,1	—
н4	386484.15	4351453.12	Метод спутниковых геодезических измерений	0,1	—
н5	386465.37	4351471.79	Метод спутниковых геодезических измерений	0,1	—
н6	386462.35	4351469.18	Метод спутниковых геодезических измерений	0,1	—
н7	386481.27	4351450.34	Метод спутниковых геодезических измерений	0,1	—
н8	386499.79	4351430.73	Метод спутниковых геодезических измерений	0,1	—
н9	386519.08	4351409.96	Метод спутниковых геодезических измерений	0,1	—
н10	386544.18	4351382.44	Метод спутниковых геодезических измерений	0,1	—
н1	386547.14	4351385.14	Метод спутниковых геодезических измерений	0,1	—

Графическое описание местоположения границы зоны публичного сервитута для эксплуатации объекта электросетевого хозяйства "Ответвление от опоры №2/7/2 ВЛ-0,4 кВ от КТП-400 кВА "Вычегодская" на кадастровом плане территории кадастрового квартала 29:09:080145

от "___" _____ 2022г. №___

Адрес (местоположение): Российская Федерация, Архангельская область, Ленский муниципальный район, с. Яренск



Масштаб 1:1000

Условные обозначения:

- граница кадастрового квартала;
- граница зоны публичного сервитута, сведения о которой достаточны для определения ее местоположения;
- существующая часть границы земельного участка, имеющиеся в ЕГРН сведения о которой достаточны для определения ее местоположения;
- n1 - обозначение характерной точки границы зоны публичного сервитута, сведения о которой позволяют однозначно определить ее местоположение на местности;

29:09:080145 - номер кадастрового квартала.

Дата "___" _____ 2022г. Кадастровый инженер _____ А.С. Колославова