

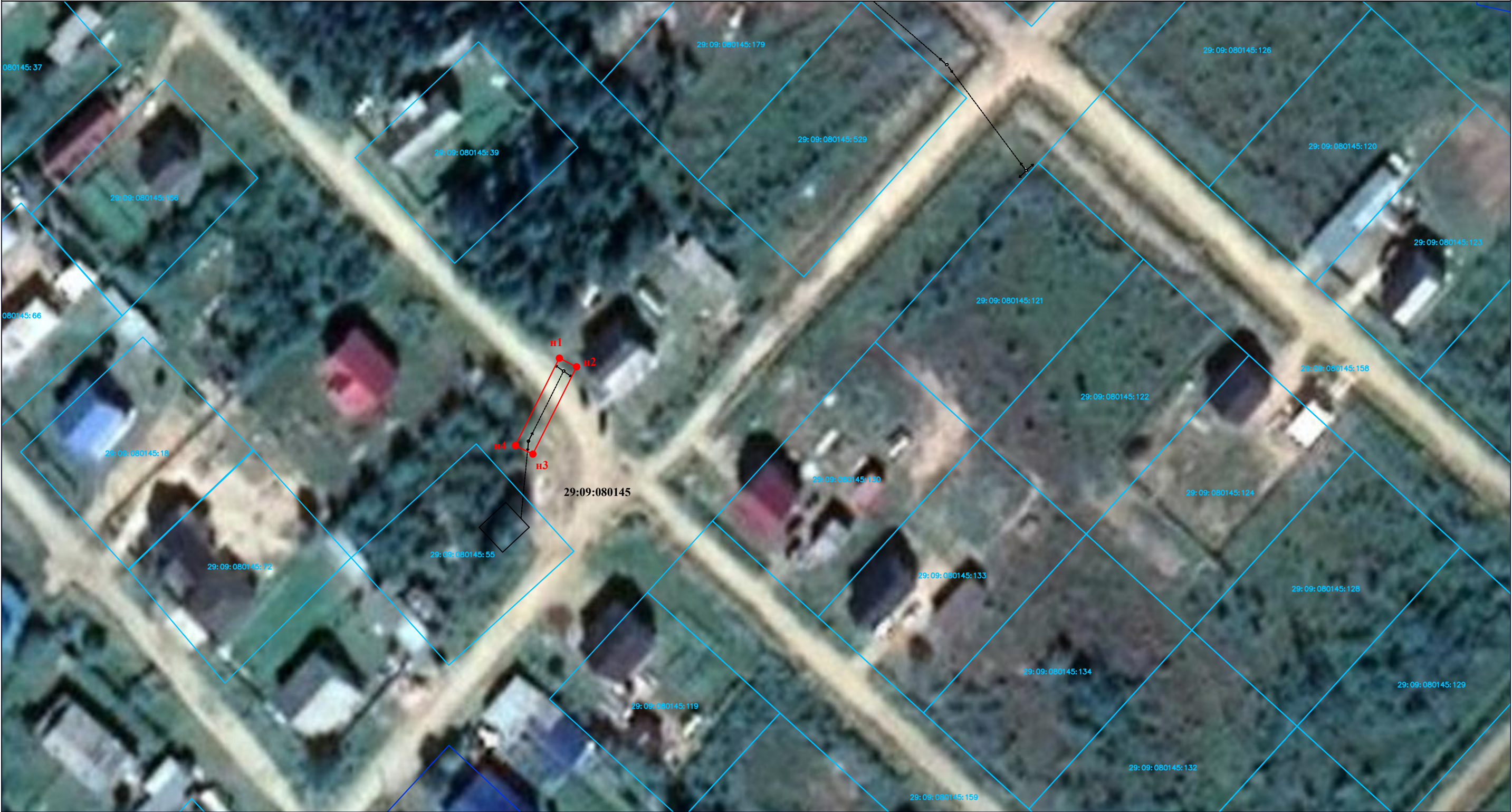
ОПИСАНИЕ МЕСТОПОЛОЖЕНИЯ ГРАНИЦ		
Образуемая зона "Зона публичного сервитута для эксплуатации объекта электросетевого хозяйства "Ответвление от опоры №14/8 ВЛ-0,4 кВ ф. "Вычегодская" от КТП-400 кВА "Вычегодская""		
(наименование объекта, местоположение границ которого описано (далее — объект))		
Сведения об объекте		
№ п/п	Характеристики объекта	Описание характеристик
1	2	3
1.	Местоположение объекта	Российская Федерация, Архангельская область, Ленский муниципальный район, с. Яренск
2.	Площадь объекта +/- величина погрешности определения площади (Р +/- Дельта Р)	81 м² +/- 3 м²
3.	Иные характеристики объекта	—

Сведения о местоположении границ объекта					
1. Система координат     МСК-29, зоны: Зона 4					
2. Сведения о характерных точках границ объекта					
Обозначение характерных точек границ	Координаты, м		Метод определения координат характерной точки	Средняя квадратическая погрешность положения характерной точки (Mt), м	Описание обозначения точки на местности (при наличии)
	X	Y			
1	2	3	4	5	6
н1	386377.91	4351419.60	Метод спутниковых геодезических измерений	0,1	—
н2	386376.11	4351423.18	Метод спутниковых геодезических измерений	0,1	—
н3	386358.06	4351414.12	Метод спутниковых геодезических измерений	0,1	—
н4	386359.85	4351410.55	Метод спутниковых геодезических измерений	0,1	—
н1	386377.91	4351419.60	Метод спутниковых геодезических измерений	0,1	—

Графическое описание местоположения границы зоны публичного сервитута для эксплуатации объекта электросетевого хозяйства "Ответвление от опоры №14/8 ВЛ-0,4 кВ ф. "Вычегодская" от КТП-400 кВА "Вычегодская" на кадастровом плане территории кадастрового квартала 29:09:080145

от "\_\_\_" \_\_\_\_\_ 2022г. №\_\_\_\_\_

Адрес (местоположение): Российская Федерация, Архангельская область, Ленский муниципальный район, с. Яренск



Масштаб 1:1000

Условные обозначения:

- граница кадастрового квартала;
- граница зоны публичного сервитута, сведения о которой достаточны для определения ее местоположения;
- существующая часть границы земельного участка, имеющиеся в ЕГРН сведения о которой достаточны для определения ее местоположения;
- n1 - обозначение характерной точки границы зоны публичного сервитута, сведения о которой позволяют однозначно определить ее местоположение на местности;

29:09:080145 - номер кадастрового квартала.

Дата "\_\_\_" \_\_\_\_\_ 2022г. Кадастровый инженер \_\_\_\_\_ А.С. Колославова