

<p>Схема расположения границ публичного сервитута объекта электросетевого хозяйства:  "ВЛ 10кВ Урдома-Вандыш", расположенного по адресу:  Архангельская область, Ленский район</p>
<p>Площадь испрашиваемого публичного сервитута 69 077 кв.м.</p>
<p>Каталог координат: Приложение 1 на 2 листах</p>
<p>Система координат: МСК-29, зона 4</p>
<p>Кадастровый номер земельного участка, в отношении которого испрашивается публичный сервитут:  29:09:000000:1554, земли кадастрового квартала: 29:09:061601.</p>

Система координат: МСК-29, зона 4

Кадастровый номер земельного участка, в отношении которого испрашивается публичный сервитут: 29:09:000000:1554, земли кадастрового квартала: 29:09:061601.

**Утверждена**

---

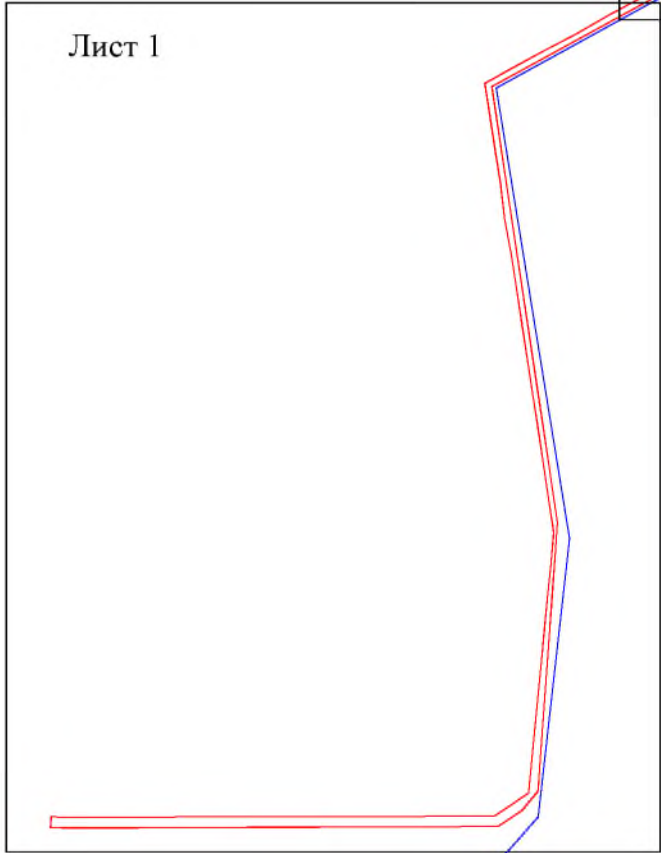
(наименование документа об утверждении, включая  
**постановлением Администрации**  
наименования органов государственной власти или  
**МО «Ленский муниципальный район»**  
органов местного самоуправления, принявших  
решение об утверждении схемы или подписавших  
соглашение о перераспределении земельных участков)

---

от **31 октября 2022 года** № **163-зем**

органов местного самоуправления, принявших

от 31 октября 2022 года № 163-зем



Масштаб 1:15000

- проектные границы публичного сервитута;
- номер и граница кадастрового квартала;

- проектные границы публичного сервитута;
- номер и граница кадастрового квартала;



Схема расположения границ публичного сервитута объекта электросетевого хозяйства  
"ВЛ 10кВ Урдома-Вандыш"

Лист 1



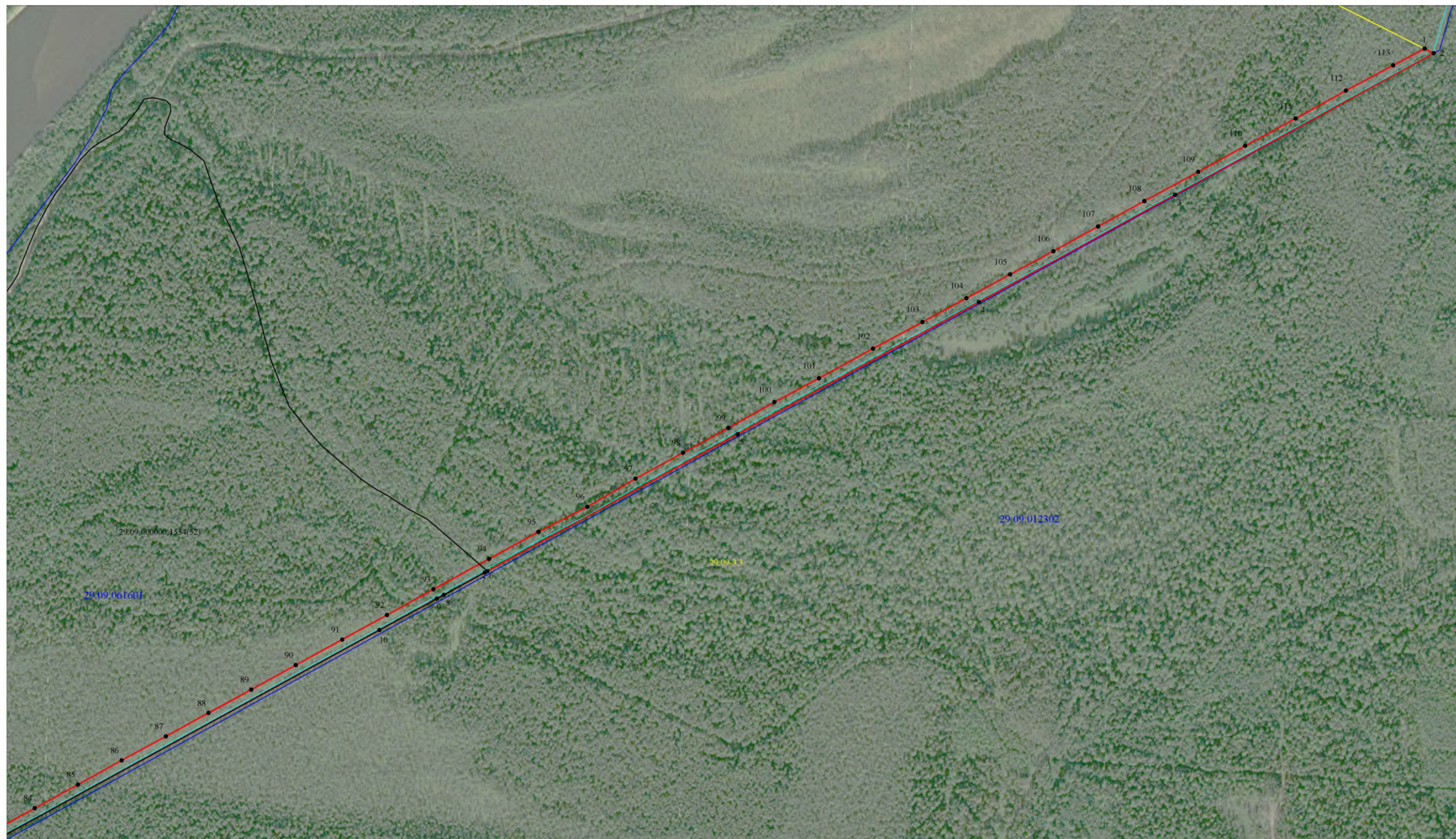
Масштаб 1:5 000

- Условные обозначения:
- проектные границы публичного сервитута;
  - граница объекта электросетевого хозяйства;
  - границы и кадастровый номер земельного участка сведения о котором содержатся в ЕГРН;
  - обозначение контура многоконтурного земельного участка;
  - номер и граница кадастрового квартала;
  - обозначение и номер характерной точки проектных границ публичного сервитута;
  - граница и кадастровый номер муниципального образования.



Схема расположения границ публичного сервитута объекта электросетевого хозяйства  
"ВЛ 10кВ Урдома-Вандыш"

Лист 2  
С  
Ю



Масштаб 1:5 000

Условные обозначения.

- проектные границы публичного сервитута;
- граница объекта электросетевого хозяйства;
- границы и кадастровый номер земельного участка сведения о котором содержатся в ЕГРН;
- обозначение контура многоконтурного земельного участка;
- номер и граница кадастрового квартала;
- обозначение и номер характерной точки проектных границ публичного сервитута;
- граница и реестровый номер муниципального образования.



**Каталог координат границ публичного сервитута  
объекта электросетевого хозяйства: «ВЛ 10кВ Урдома-Вандыш»**

<b>Площадь публичного сервитута: 69 077 кв.м.</b>		
<b>Метод определения координат: Метод спутниковых геодезических измерений (определений)</b>		
<b>Система координат: МСК - 29, зона 4</b>		
<b>Средняя квадратичная погрешность определения координат характерных точек контура (Mt) = 0,10 м</b>		
<b>Обозначение характерных точек границ</b>	<b>Координаты, м</b>	
	<b>X</b>	<b>Y</b>
<b>1</b>	<b>2</b>	<b>3</b>
1	338 806.73	4 313 085,64
2	338 800.46	4 313 098,02
3	338 606.46	4 312 743,44
4	338 459.20	4 312 474,23
5	338 278.26	4 312 143,55
6	338 090.30	4 311 800,00
7	338 088.26	4 311 796,27
8	338 057.58	4 311 740,16
9	338 052.46	4 311 730,73
10	338 009.33	4 311 651,85
11	337 620.19	4 310 940,76
12	337 593.68	4 310 892,32
13	337 571.53	4 310 895,67
14	337 357.86	4 310 927,81
15	336 973.49	4 310 985,67
16	336 845.90	4 311 004,85
17	336 801.69	4 311 011,48
18	336 729.86	4 311 022,32
19	336 665.43	4 311 017,65
20	336 610.53	4 311 013,67
21	336 548.32	4 311 009,14
22	336 517.77	4 311 007,04
23	336 240.03	4 310 986,80
24	336 228.05	4 310 985,95
25	336 197.35	4 310 983,70
26	336 160.24	4 310 952,77
27	336 158.91	4 310 951,66
28	336 154.55	4 310 945,25
29	336 127.95	4 310 905,05
30	336 127.13	4 310 829,61
31	336 126.56	4 310 760,84
32	336 126.46	4 310 694,27
33	336 126.44	4 310 623,81
34	336 126.25	4 310 550,37
35	336 126.11	4 310 481,88
36	336 125.93	4 310 408,05
37	336 125.82	4 310 333,85
38	336 125.34	4 310 265,30
39	336 125.02	4 310 193,12
40	336 124.82	4 310 111,96
41	336 124.46	4 310 039,49
42	336 125.90	4 310 017,61
43	336 146.85	4 310 018,99
44	336 145.46	4 310 040,13
45	336 145.82	4 310 111,88
46	336 146.02	4 310 193,05
47	336 146.34	4 310 265,18
48	336 146.82	4 310 333,76
49	336 146.93	4 310 408,00
50	336 147.11	4 310 481,83
51	336 147.25	4 310 550,32
52	336 147.44	4 310 623,78

53	336 147.46	4 310 694,25
54	336 147.56	4 310 760,73
55	336 148.13	4 310 829,41
56	336 148.89	4 310 898,63
57	336 171.99	4 310 933,55
58	336 193.53	4 310 965,22
59	336 252.93	4 310 970,92
60	336 318.48	4 310 977,26
61	336 390.03	4 310 983,98
62	336 453.17	4 310 990,39
63	336 518.76	4 310 996,59
64	336 581.50	4 311 002,56
65	336 641.86	4 311 009,00
66	336 709.82	4 311 014,87
67	336 777.71	4 311 004,28
68	336 847.06	4 310 994,06
69	336 916.45	4 310 983,88
70	336 983.29	4 310 973,13
71	337 049.71	4 310 962,99
72	337 125.77	4 310 951,44
73	337 190.93	4 310 941,77
74	337 260.52	4 310 931,00
75	337 331.62	4 310 917,40
76	337 400.84	4 310 909,50
77	337 468.29	4 310 898,84
78	337 534.33	4 310 888,62
79	337 600.04	4 310 878,39
80	337 634.97	4 310 941,62
81	337 665.62	4 310 997,51
82	337 697.62	4 311 058,90
83	337 734.74	4 311 123,48
84	337 764.88	4 311 178,96
85	337 797.39	4 311 238,08
86	337 830.54	4 311 297,99
87	337 863.58	4 311 358,74
88	337 895.64	4 311 417,26
89	337 927.67	4 311 476,09
90	337 961.38	4 311 537,06
91	337 996.37	4 311 600,84
92	338 029.87	4 311 662,04
93	338 065.16	4 311 725,80
94	338 106.95	4 311 802,27
95	338 144.08	4 311 869,95
96	338 178.33	4 311 937,04
97	338 216.96	4 312 003,05
98	338 252.58	4 312 068,39
99	338 286.64	4 312 130,55
100	338 321.99	4 312 193,66
101	338 354.75	4 312 254,79
102	338 395.33	4 312 328,87
103	338 431.81	4 312 396,80
104	338 464.51	4 312 457,05
105	338 497.19	4 312 517,15
106	338 528.92	4 312 576,24
107	338 562.84	4 312 637,71
108	338 597.80	4 312 701,13
109	338 637.67	4 312 775,07
110	338 673.52	4 312 839,69
111	338 710.93	4 312 908,60
112	338 749.23	4 312 977,73
113	338 783.90	4 313 042,61
1	338 806.73	4 313 085,64