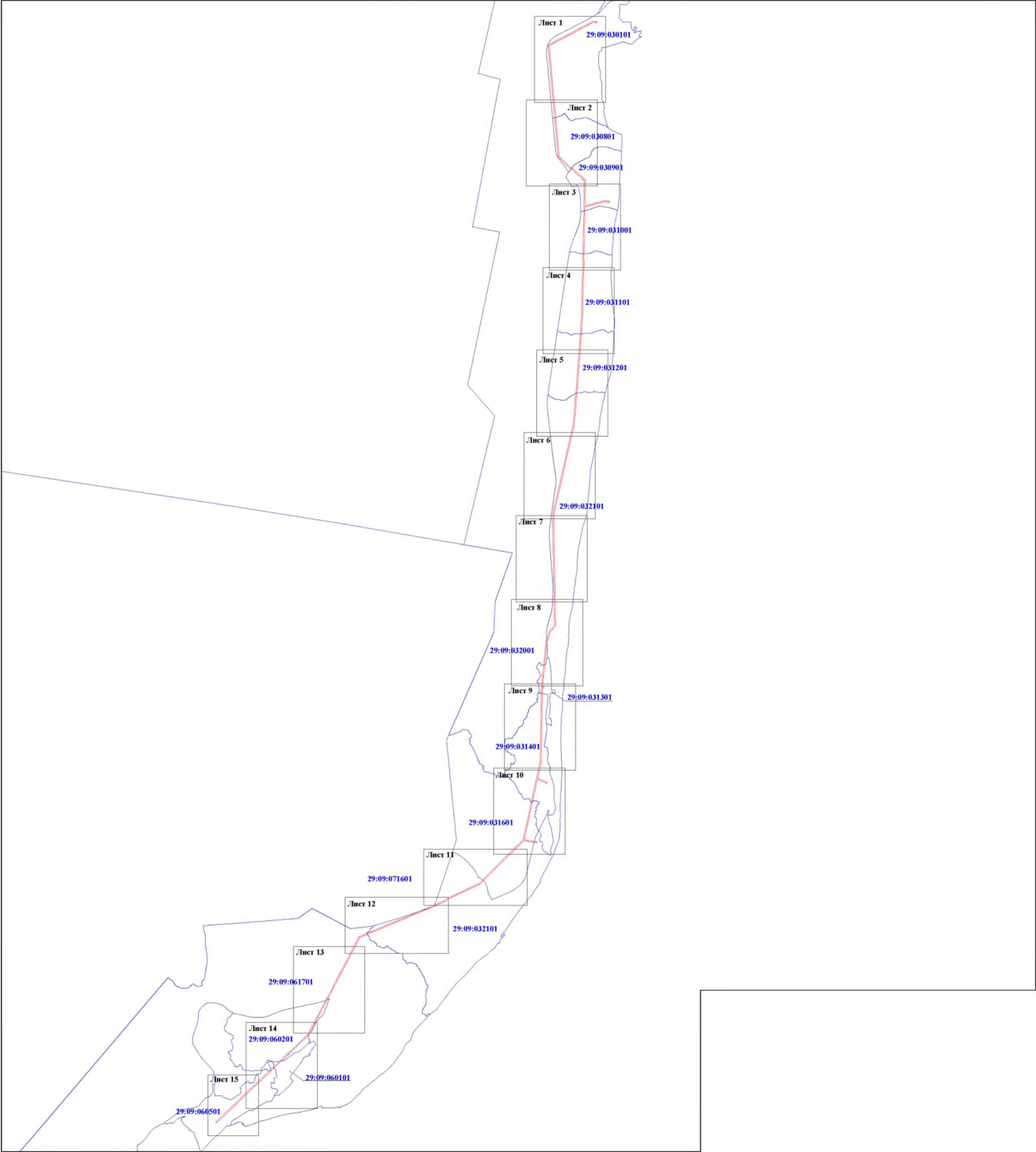


Схема расположения границ публичного сервитута объекта электросетевого хозяйства: «ВЛ-10кВ "Слободчиково" от ПС "Козьмино"», расположенного по адресу: Архангельская область, Ленский район	Утверждена
Площадь испрашиваемого публичного сервитута 531 715 кв.м.	(наименование документа об утверждении, включая
Каталог координат: Приложение 1 на 12 листах	наименования органов государственной власти или
Система координат: МСК-29, зона 4	органов местного самоуправления, принявших
Кадастровые номера земельных участков, в отношении которых испрашивается публичный сервитут: 29:09:000000:122, 29:09:000000:1143, 29:09:000000:1144, 29:09:000000:1146, 29:09:000000:1554, 29:09:030101:111, 29:09:030901:11, 29:09:031401:35, земли кадастровых кварталов: 29:09:030101, 29:09:030801, 29:09:030901, 29:09:031001, 29:09:031101, 29:09:031201, 29:09:031301, 29:09:031401, 29:09:031601, 29:09:032001, 29:09:032101, 29:09:060101, 29:09:060201, 29:09:060501, 29:09:061701, 29:09:071601	решение об утверждении схемы или подписавших соглашение о перераспределении земельных участков) № _____ №

Схема расположения выносных листов



Масштаб 1:70000

Условные обозначения:
- проектные границы публичного сервитута;
- номер и граница кадастрового квартала;

Схема расположения границ публичного сервитута объекта электросетевого хозяйства:
«ВЛ-10кВ "Слободчиково" от ПС "Козьмино"», расположенного по адресу:
Архангельская область, Ленский район



Масштаб 1:5000

- Условные обозначения:
- проектные границы публичного сервитута;
 - граница объекта электросетевого хозяйства;
 - границы и кадастровый номер земельного участка сведения о котором содержатся в ЕИРН;
 - номер и граница кадастрового квартала;
 - обозначение и номер характерной точки проектных границ публичного сервитута;
 - обозначение контура многоконтурного земельного участка

Схема расположения границ публичного сервитута объекта электросетевого хозяйства.
«ВЛ-10кВ "Слободчиково" от ПС "Козьмино"», расположенного по адресу:
Архангельская область, Ленский район

Лист 2

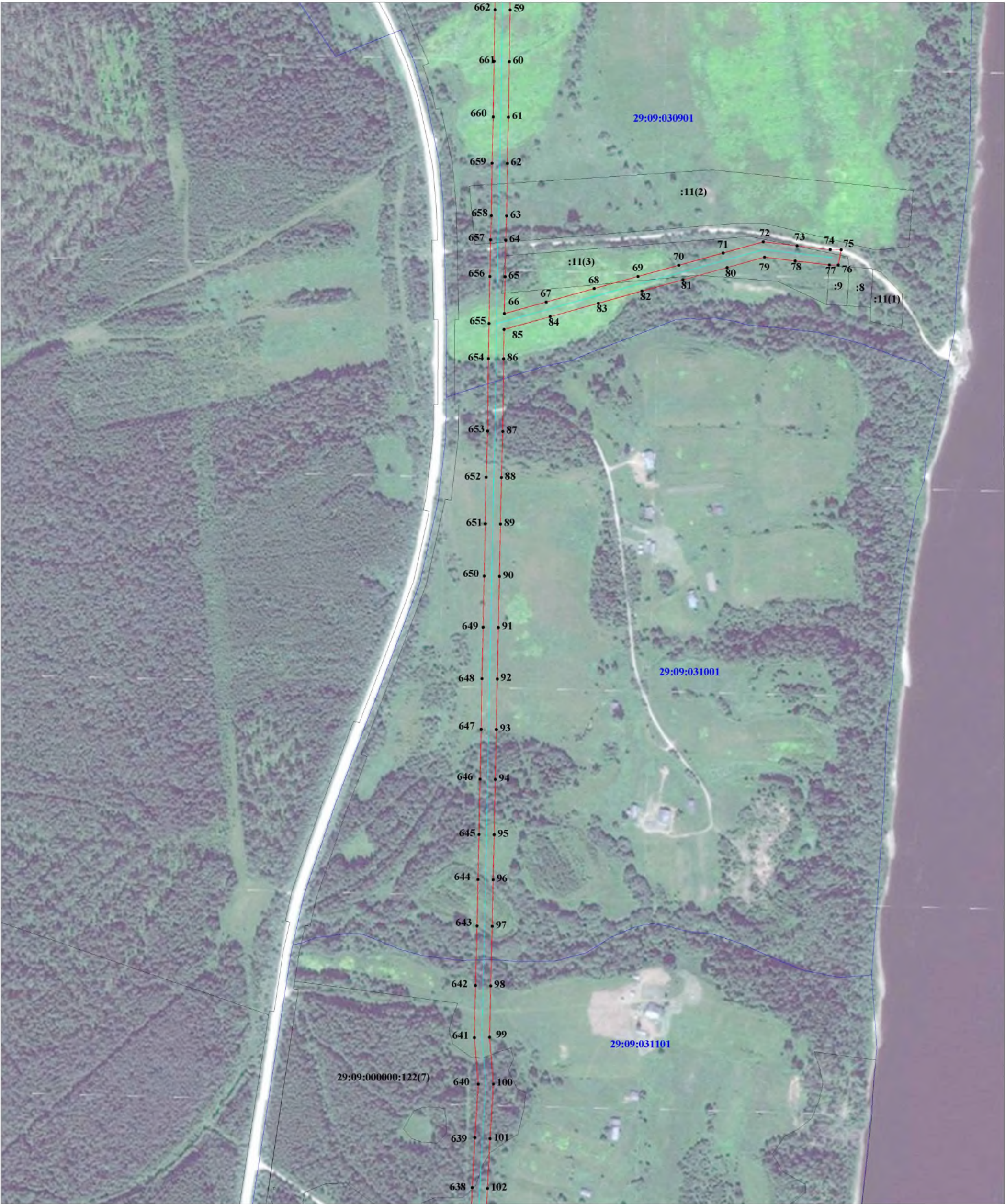


Масштаб 1:5000

Условные обозначения:

- проектные границы публичного сервитута:
- граница объекта электросетевого хозяйства:
- границы и кадастровый номер земельного участка сведения о котором содержатся в ЕИРН:
- номер и граница кадастрового квартала:
- обозначение и номер характерной точки проектных границ публичного сервитута:
- обозначение контура многоконтурного земельного участка

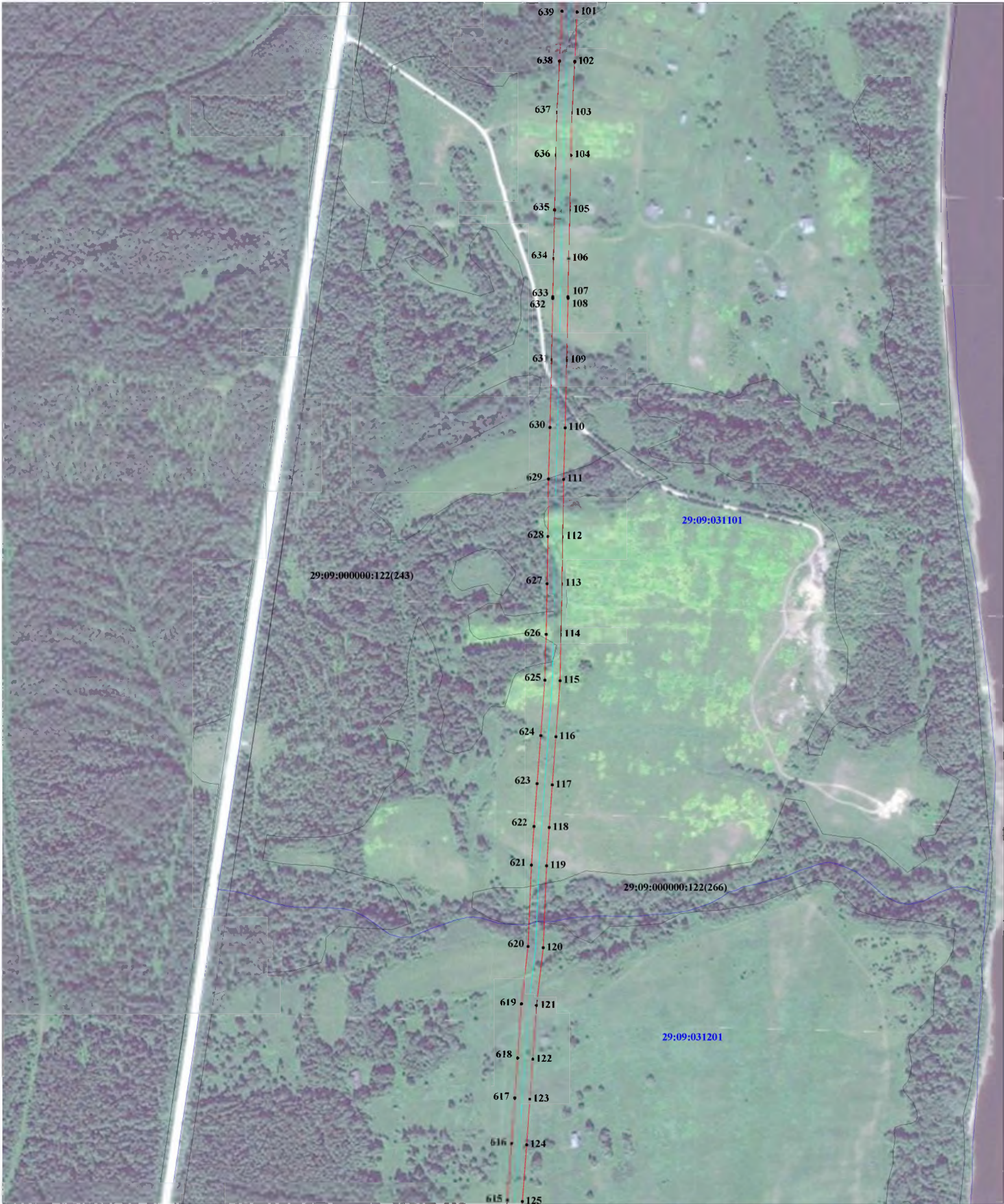
Схема расположения границ публичного сервитута объекта электросетевого хозяйства.
«ВЛ-10кВ "Слободчиково" от ПС "Козьмино"», расположенного по адресу:
Архангельская область, Ленский район



Масштаб 1:5000

- Условные обозначения:
- проектные границы публичного сервитута;
 - граница объекта электросетевого хозяйства;
 - границы и кадастровый номер земельного участка сведения о котором содержатся в ЕИРН;
 - номер и граница кадастрового квартала;
 - обозначение и номер характерной точки проектных границ публичного сервитута;
 - обозначение контура многоконтурного земельного участка

Схема расположения границ публичного сервитута объекта электросетевого хозяйства:
«ВЛ-10кВ "Слободчиково" от ПС "Козьмино"», расположенного по адресу:
Архангельская область, Ленский район



- Условные обозначения:
- проектные границы публичного сервитута:
 - граница объекта электросетевого хозяйства:
 - границы и кадастровый номер земельного участка сведения о котором содержатся в ЕИРН:
 - номер и граница кадастрового квартала:
 - обозначение и номер характерной точки проектных границ публичного сервитута:
 - обозначение контура многоконтурного земельного участка

Схема расположения границ публичного сервитута объекта электросетевого хозяйства.
«ВЛ-10кВ "Слободчиково" от ПС "Козьмино"», расположенного по адресу:
Архангельская область, Ленский район



Масштаб 1:5000

- Условные обозначения:
- проектные границы публичного сервитута;
 - граница объекта электросетевого хозяйства;
 - границы и кадастровый номер земельного участка сведения о котором содержатся в ЕИРН;
 - номер и граница кадастрового квартала;
 - обозначение и номер характерной точки проектных границ публичного сервитута;
 - обозначение контура многоконтурного земельного участка

Схема расположения границ публичного сервитута объекта электросетевого хозяйства:
«ВЛ-10кВ "Слободчиково" от ПС "Козьмино"», расположенного по адресу:
Архангельская область, Ленский район



Масштаб 1:5000

- Условные обозначения:
- проектные границы публичного сервитута;
 - граница объекта электросетевого хозяйства;
 - границы и кадастровый номер земельного участка сведения о котором содержатся в ЕИРН;
 - номер и граница кадастрового квартала;
 - обозначение и номер характерной точки проектных границ публичного сервитута;
 - обозначение контура многоконтурного земельного участка

Схема расположения границ публичного сервитута объекта электросетевого хозяйства:
«ВЛ-10кВ "Слободчиково" от ПС "Козьмино"», расположенного по адресу:
Архангельская область, Ленский район



- Условные обозначения:
- проектные границы публичного сервитута;
 - граница объекта электросетевого хозяйства;
 - границы и кадастровый номер земельного участка сведения о котором содержатся в ЕИРН;
 - номер и граница кадастрового квартала;
 - обозначение и номер характерной точки проектных границ публичного сервитута;
 - обозначение контура многоконтурного земельного участка

Схема расположения границ публичного сервитута объекта электросетевого хозяйства:
«ВЛ-10кВ "Слободчиково" от ПС "Козьмино"», расположенного по адресу:
Архангельская область, Ленский район



Масштаб 1:5000

- Условные обозначения:
- проектные границы публичного сервитута;
 - граница объекта электросетевого хозяйства;
 - границы и кадастровый номер земельного участка сведения о котором содержатся в ЕИРН;
 - номер и граница кадастрового квартала;
 - обозначение и номер характерной точки проектных границ публичного сервитута;
 - обозначение контура многоконтурного земельного участка

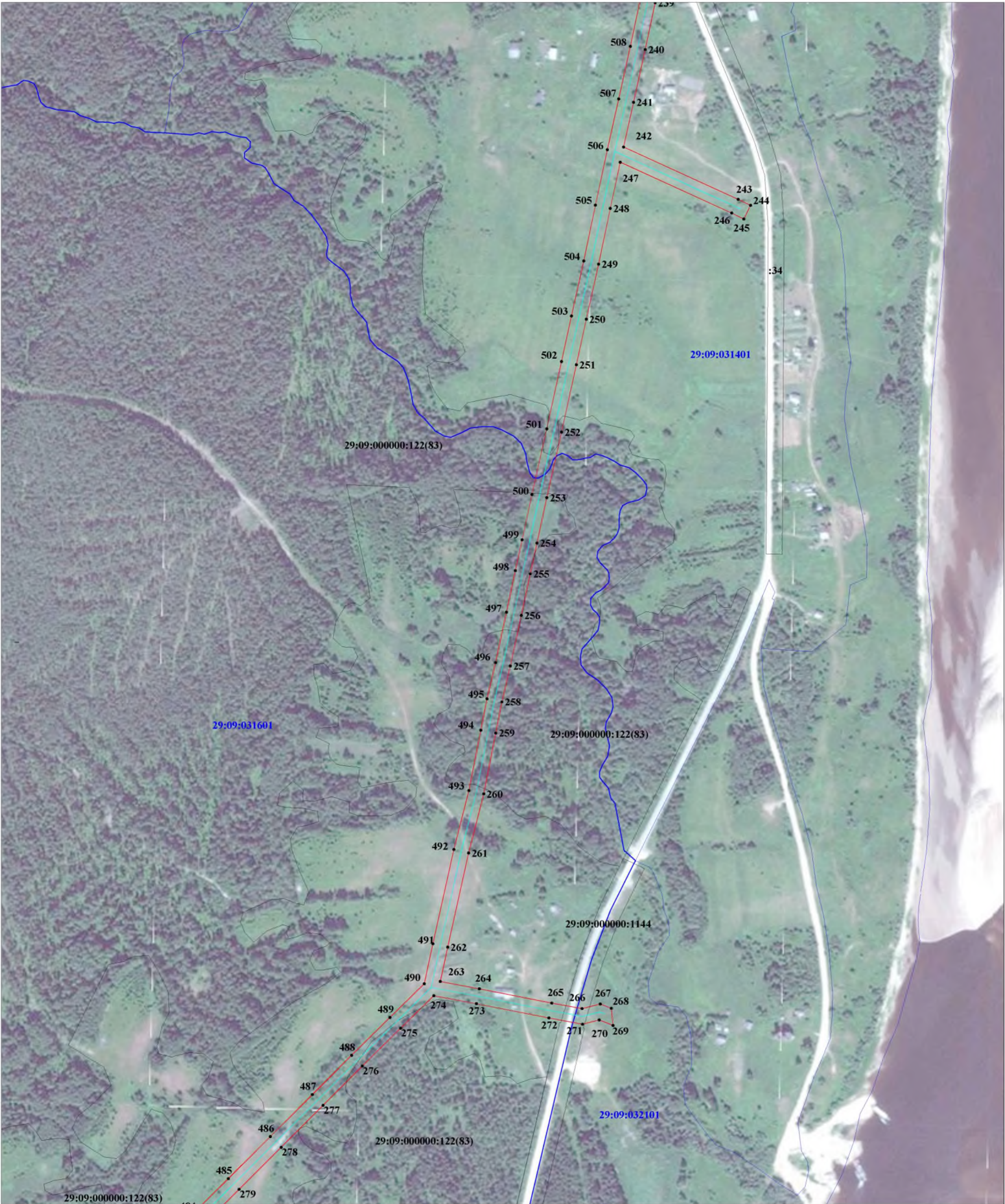
Схема расположения границ публичного сервитута объекта электросетевого хозяйства:
«ВЛ-10кВ "Слободчиково" от ПС "Козьмино"», расположенного по адресу:
Архангельская область, Ленский район



Масштаб 1:5000

- Условные обозначения:
- проектные границы публичного сервитута;
 - граница объекта электросетевого хозяйства;
 - границы и кадастровый номер земельного участка сведения о котором содержатся в ЕИРН;
 - номер и граница кадастрового квартала;
 - обозначение и номер характерной точки проектных границ публичного сервитута;
 - обозначение контура многоконтурного земельного участка

Схема расположения границ публичного сервитута объекта электросетевого хозяйства.
«ВЛ-10кВ "Слободчиково" от ПС "Козьмино"», расположенного по адресу:
Архангельская область, Ленский район



Масштаб 1:5000

- Условные обозначения:
- проектные границы публичного сервитута;
 - граница объекта электросетевого хозяйства;
 - границы и кадастровый номер земельного участка сведения о котором содержатся в ЕИРН;
 - номер и граница кадастрового квартала;
 - обозначение и номер характерной точки проектных границ публичного сервитута;
 - обозначение контура многоконтурного земельного участка

Схема расположения границ публичного сервитута объекта электросетевого хозяйства:
«ВЛ-10кВ "Слободчиково" от ПС "Козьмино"», расположенного по адресу:
Архангельская область, Ленский район

Лист 11



Масштаб 1:5000

Условные обозначения:

- - проектные границы публичного сервитута;
- - граница объекта электросетевого хозяйства;
- 29:09:030101 - границы и кадастровый номер земельного участка сведения о котором содержатся в ЕГРН;
- 29:09:030101 - номер и граница кадастрового квартала;
- 1 ■ - обозначение и номер характерной точки проектных границ публичного сервитута;
- 29:09:030101 - обозначение контура многоконтурного земельного участка.

Схема расположения границ публичного сервитута объекта электросетевого хозяйства:
«ВЛ-10кВ "Слободчиково" от ПС "Козьмино"», расположенного по адресу:
Архангельская область, Ленский район

Лист 12



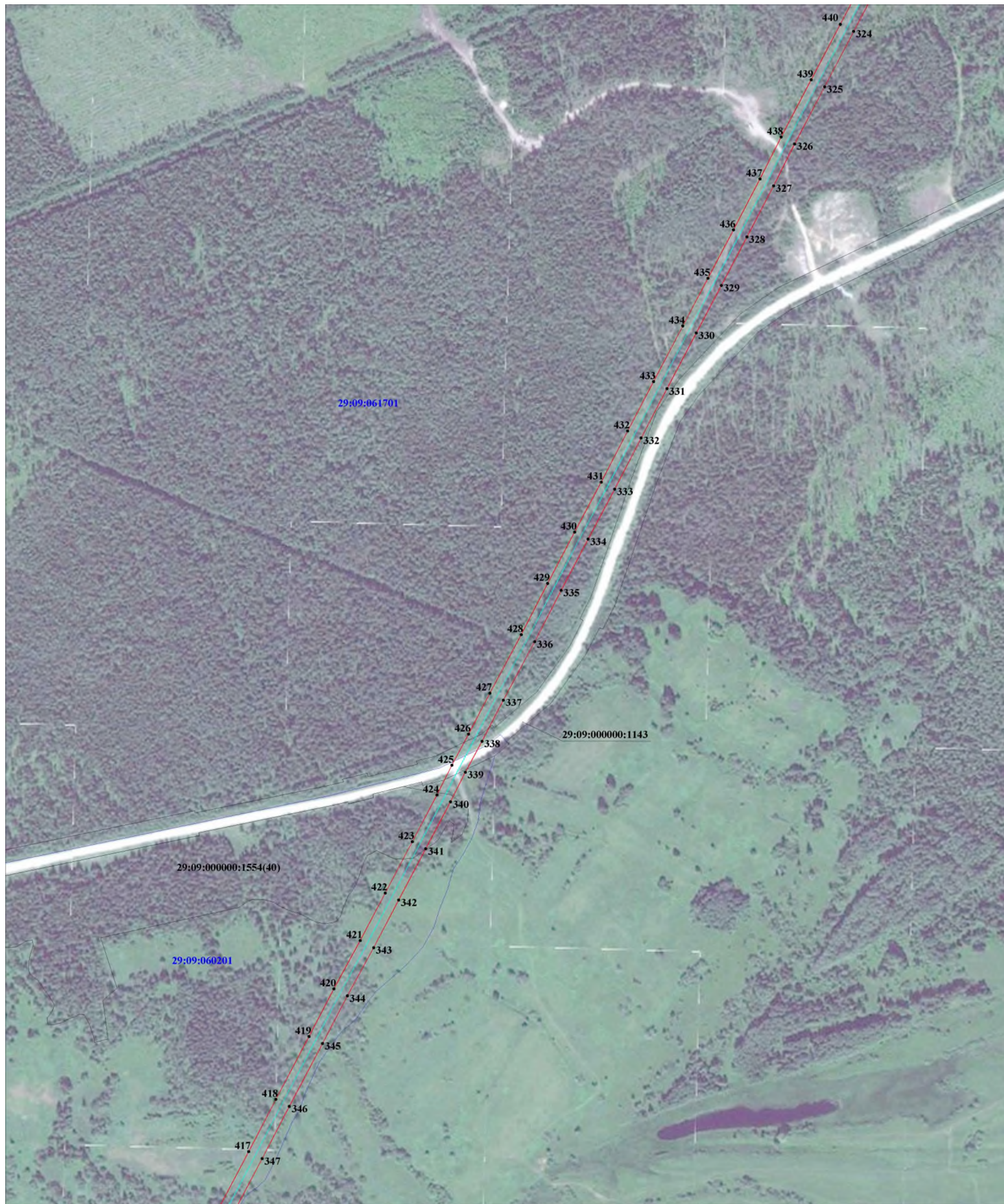
Масштаб 1:5000

Условные обозначения:

- - проектные границы публичного сервитута;
- - граница объекта электросетевого хозяйства;
- - границы и кадастровый номер земельного участка сведения о котором содержатся в ЕГРН;
- 29:09:030101 - номер и граница кадастрового квартала;
- - обозначение и номер характерной точки проектных границ публичного сервитута;
- 4322(1) - обозначение контура многоконтурного земельного участка.

Схема расположения границ публичного сервитута объекта электросетевого хозяйства:
«ВЛ-10кВ "Слободчиково" от ПС "Козьмино"», расположенного по адресу:
Архангельская область, Ленский район

Лист 13



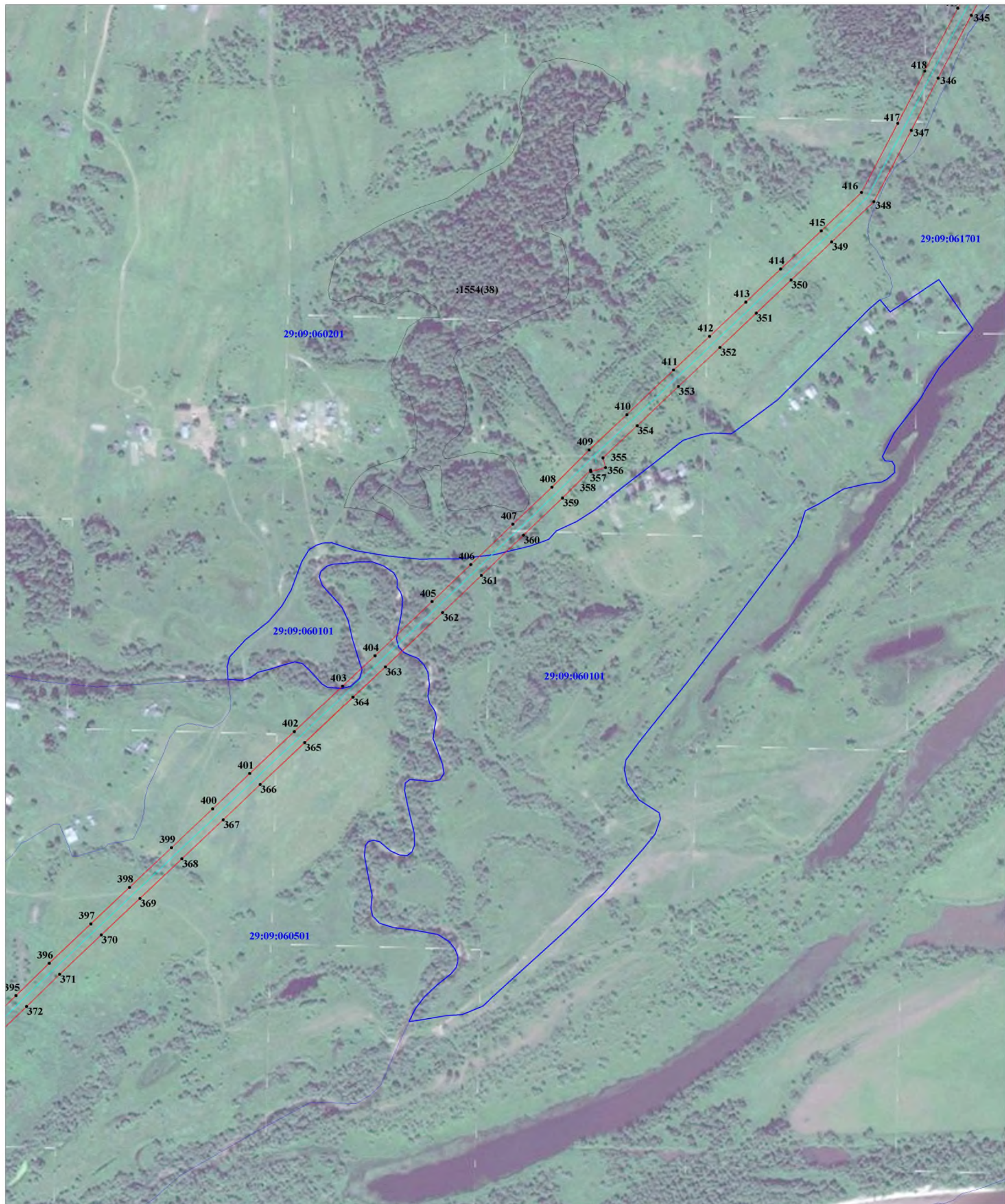
Масштаб 1:5000

Условные обозначения:

- - проектные границы публичного сервитута;
- - граница объекта электросетевого хозяйства;
- - границы и кадастровый номер земельного участка сведения о котором содержатся в ЕИРН;
- 29:09:061701 - номер и граница кадастрового квартала;
- 1 ● - обозначение и номер характерной точки проектных границ публичного сервитута;
- :4322(1) - обозначение контура многоконтурного земельного участка

Схема расположения границ публичного сервитута объекта электросетевого хозяйства:
«ВЛ-10кВ "Слободчиково" от ПС "Козьмино"», расположенного по адресу:
Архангельская область, Ленский район

Лист 14



Масштаб 1:5000

Условные обозначения:

- - проектные границы публичного сервитута;
- - граница объекта электросетевого хозяйства;
- 149 - границы и кадастровый номер земельного участка сведения о котором содержатся в ЕИРН;
- 29:09:060101 - номер и граница кадастрового квартала;
- - обозначение и номер характерной точки проектных границ публичного сервитута;
- :4322(1) - обозначение контура многоконтурного земельного участка

Схема расположения границ публичного сервитута объекта электросетевого хозяйства:
«ВЛ-10кВ "Слободчиково" от ПС "Козьмино"», расположенного по адресу:
Архангельская область, Ленский район

Лист 15



Масштаб 1:5000

Условные обозначения:

- - проектные границы публичного сервитута;
- - граница объекта электросетевого хозяйства;
- 29:09:060501 - границы и кадастровый номер земельного участка сведения о котором содержатся в ЕГРН;
- 29:09:030101 - номер и граница кадастрового квартала;
- 1 ● - обозначение и номер характерной точки проектных границ публичного сервитута;
- :4322(1) - обозначение контура многоконтурного земельного участка.

**Каталог координат границ публичного сервитута
объекта электросетевого хозяйства: «ВЛ-10кВ "Слободчиково" от ПС "Козьмино"»**

Площадь публичного сервитута: 531 715 кв.м.		
Метод определения координат: Метод спутниковых геодезических измерений (определений)		
Система координат: МСК - 29, зона 4		
Средняя квадратичная погрешность определения координат характерных точек контура (Mt) = 0,10 м		
Обозначение характерных точек границ	Координаты, м	
	X	Y
1	2	3
1	358 749.75	4 313 371.51
2	358 727.24	4 313 367.83
3	358 735.03	4 313 308.63
4	358 708.01	4 313 257.55
5	358 683.61	4 313 211.34
6	358 645.61	4 313 138.72
7	358 614.60	4 313 079.67
8	358 591.83	4 313 036.58
9	358 558.53	4 312 973.44
10	358 523.08	4 312 906.46
11	358 492.18	4 312 847.78
12	358 465.71	4 312 797.53
13	358 437.48	4 312 743.92
14	358 411.23	4 312 694.35
15	358 380.06	4 312 634.32
16	358 347.59	4 312 573.74
17	358 321.49	4 312 524.81
18	358 296.76	4 312 477.75
19	358 244.50	4 312 482.22
20	358 168.46	4 312 489.00
21	358 074.21	4 312 497.44
22	358 006.85	4 312 503.67
23	357 934.29	4 312 515.93
24	357 863.63	4 312 516.73
25	357 792.57	4 312 523.21
26	357 725.42	4 312 529.24
27	357 659.66	4 312 535.31
28	357 585.42	4 312 541.99
29	357 514.14	4 312 548.58
30	357 457.75	4 312 553.69
31	357 378.73	4 312 561.11
32	357 305.40	4 312 567.71
33	357 234.72	4 312 574.51
34	357 163.99	4 312 581.20
35	357 084.07	4 312 588.79
36	356 995.51	4 312 597.23
37	356 921.81	4 312 604.39
38	356 838.01	4 312 611.73
39	356 777.83	4 312 616.57
40	356 699.35	4 312 623.42
41	356 627.71	4 312 629.89
42	356 565.14	4 312 635.13
43	356 498.88	4 312 640.77
44	356 435.56	4 312 646.41
45	356 371.66	4 312 651.89
46	356 309.61	4 312 657.50
47	356 228.56	4 312 664.51
48	356 206.37	4 312 678.26
49	356 187.72	4 312 707.10
50	356 140.89	4 312 754.55
51	356 079.47	4 312 814.74
52	356 027.65	4 312 870.40

53	355 992.50	4 312 931.65
54	355 938.62	4 312 980.41
55	355 895.43	4 313 034.33
56	355 857.03	4 313 081.81
57	355 814.23	4 313 131.19
58	355 793.41	4 313 156.38
59	355 715.52	4 313 156.79
60	355 643.93	4 313 155.59
61	355 567.33	4 313 154.39
62	355 503.52	4 313 152.85
63	355 430.95	4 313 151.87
64	355 397.42	4 313 150.70
65	355 346.98	4 313 149.71
66	355 296.08	4 313 148.74
67	355 312.07	4 313 206.46
68	355 330.64	4 313 272.74
69	355 347.44	4 313 333.28
70	355 362.89	4 313 389.67
71	355 379.78	4 313 450.67
72	355 395.32	4 313 506.23
73	355 389.62	4 313 552.83
74	355 384.33	4 313 598.70
75	355 384.25	4 313 613.84
76	355 363.27	4 313 609.68
77	355 363.33	4 313 597.44
78	355 368.76	4 313 550.35
79	355 373.97	4 313 507.85
80	355 359.55	4 313 456.30
81	355 342.64	4 313 395.25
82	355 327.20	4 313 338.86
83	355 310.41	4 313 278.38
84	355 291.84	4 313 212.09
85	355 274.18	4 313 148.34
86	355 233.71	4 313 147.64
87	355 133.34	4 313 146.65
88	355 069.59	4 313 144.60
89	355 005.46	4 313 143.40
90	354 933.13	4 313 141.86
91	354 862.69	4 313 140.53
92	354 791.54	4 313 138.87
93	354 721.40	4 313 137.70
94	354 652.44	4 313 136.19
95	354 576.03	4 313 134.69
96	354 513.92	4 313 133.30
97	354 449.68	4 313 132.05
98	354 367.44	4 313 129.85
99	354 296.42	4 313 128.38
100	354 231.91	4 313 133.71
101	354 156.57	4 313 129.02
102	354 087.79	4 313 125.51
103	354 017.24	4 313 122.03
104	353 958.59	4 313 120.49
105	353 882.95	4 313 118.90
106	353 815.91	4 313 117.38
107	353 763.01	4 313 116.31
108	353 760.77	4 313 116.39
109	353 675.56	4 313 114.62
110	353 582.00	4 313 112.44
111	353 510.91	4 313 110.33
112	353 431.71	4 313 109.12
113	353 366.55	4 313 107.89
114	353 296.58	4 313 106.58
115	353 232.88	4 313 105.36

116	353 155.20	4 313 099.63
117	353 088.85	4 313 094.68
118	353 029.90	4 313 090.36
119	352 976.98	4 313 086.75
120	352 864.08	4 313 082.24
121	352 784.05	4 313 072.85
122	352 709.70	4 313 067.57
123	352 654.63	4 313 063.63
124	352 592.03	4 313 059.32
125	352 513.69	4 313 053.38
126	352 436.82	4 313 047.76
127	352 379.97	4 313 043.33
128	352 315.70	4 313 038.70
129	352 236.90	4 313 032.78
130	352 141.81	4 313 025.33
131	352 078.67	4 313 020.29
132	352 010.41	4 313 014.92
133	351 906.86	4 313 007.28
134	351 907.07	4 313 007.78
135	351 887.36	4 313 015.08
136	351 883.35	4 313 005.51
137	351 738.72	4 312 993.87
138	351 664.99	4 312 987.86
139	351 599.94	4 312 982.39
140	351 531.47	4 312 976.90
141	351 453.16	4 312 971.59
142	351 376.67	4 312 965.01
143	351 300.77	4 312 958.16
144	351 215.93	4 312 951.19
145	351 156.42	4 312 937.99
146	351 107.21	4 312 926.50
147	350 995.01	4 312 900.89
148	350 927.18	4 312 885.53
149	350 851.94	4 312 867.94
150	350 772.73	4 312 849.27
151	350 710.37	4 312 835.57
152	350 641.11	4 312 819.91
153	350 556.55	4 312 799.72
154	350 465.45	4 312 779.83
155	350 360.93	4 312 756.67
156	350 289.16	4 312 741.19
157	350 220.06	4 312 724.98
158	350 140.90	4 312 707.26
159	350 070.52	4 312 691.85
160	350 007.76	4 312 677.02
161	349 910.44	4 312 655.10
162	349 848.03	4 312 640.18
163	349 784.00	4 312 625.24
164	349 705.88	4 312 607.54
165	349 641.91	4 312 592.76
166	349 581.15	4 312 578.78
167	349 506.61	4 312 572.65
168	349 458.52	4 312 567.82
169	349 409.94	4 312 564.23
170	349 353.22	4 312 564.08
171	349 284.24	4 312 565.36
172	349 197.20	4 312 566.76
173	349 142.07	4 312 567.92
174	349 066.93	4 312 569.22
175	348 998.90	4 312 570.08
176	348 938.11	4 312 571.86
177	348 847.83	4 312 573.30
178	348 766.17	4 312 574.97

179	348 684.56	4 312 578.69
180	348 608.46	4 312 577.72
181	348 534.31	4 312 578.88
182	348 460.37	4 312 580.08
183	348 385.83	4 312 581.55
184	348 320.00	4 312 582.28
185	348 231.50	4 312 583.96
186	348 159.85	4 312 585.96
187	348 094.09	4 312 586.83
188	348 018.00	4 312 588.67
189	347 945.07	4 312 590.07
190	347 874.60	4 312 591.54
191	347 789.12	4 312 593.27
192	347 730.17	4 312 593.49
193	347 690.66	4 312 594.08
194	347 639.48	4 312 595.25
195	347 573.69	4 312 596.71
196	347 503.66	4 312 597.73
197	347 429.15	4 312 598.96
198	347 370.74	4 312 545.99
199	347 323.71	4 312 502.80
200	347 259.46	4 312 481.89
201	347 181.35	4 312 457.16
202	347 122.33	4 312 438.27
203	347 050.56	4 312 430.36
204	346 976.63	4 312 422.85
205	346 899.97	4 312 415.32
206	346 826.51	4 312 407.93
207	346 748.29	4 312 400.27
208	346 707.50	4 312 396.17
209	346 661.71	4 312 391.72
210	346 585.05	4 312 384.27
211	346 516.53	4 312 376.69
212	346 450.40	4 312 369.81
213	346 373.33	4 312 361.46
214	346 284.82	4 312 353.68
215	346 285.56	4 312 359.00
216	346 288.57	4 312 378.90
217	346 267.81	4 312 382.04
218	346 264.78	4 312 362.02
219	346 263.43	4 312 352.38
220	346 184.32	4 312 350.80
221	346 121.18	4 312 349.48
222	346 018.53	4 312 348.30
223	345 938.31	4 312 346.89
224	345 861.81	4 312 346.05
225	345 791.61	4 312 344.37
226	345 719.29	4 312 342.76
227	345 647.29	4 312 341.32
228	345 580.05	4 312 340.22
229	345 499.10	4 312 339.01
230	345 434.03	4 312 337.84
231	345 358.54	4 312 336.67
232	345 282.04	4 312 335.44
233	345 205.09	4 312 334.58
234	345 135.87	4 312 333.81
235	345 052.27	4 312 332.69
236	344 981.71	4 312 331.68
237	344 920.50	4 312 330.30
238	344 868.53	4 312 329.58
239	344 775.88	4 312 305.21
240	344 711.24	4 312 291.47
241	344 638.41	4 312 275.40

242	344 576.69	4 312 261.65
243	344 504.46	4 312 419.77
244	344 496.09	4 312 436.91
245	344 477.22	4 312 427.69
246	344 485.47	4 312 410.80
247	344 555.70	4 312 257.07
248	344 491.90	4 312 243.33
249	344 414.80	4 312 227.21
250	344 338.78	4 312 210.10
251	344 276.03	4 312 196.43
252	344 183.06	4 312 176.01
253	344 092.46	4 312 155.67
254	344 029.86	4 312 142.12
255	343 987.37	4 312 132.72
256	343 929.90	4 312 120.44
257	343 860.13	4 312 105.31
258	343 810.29	4 312 093.65
259	343 766.99	4 312 085.10
260	343 683.04	4 312 068.53
261	343 601.40	4 312 047.70
262	343 471.56	4 312 018.78
263	343 424.00	4 312 008.56
264	343 413.90	4 312 062.43
265	343 394.26	4 312 162.46
266	343 386.54	4 312 204.27
267	343 393.00	4 312 229.46
268	343 386.95	4 312 244.66
269	343 363.42	4 312 246.97
270	343 370.96	4 312 228.04
271	343 365.05	4 312 205.01
272	343 373.64	4 312 158.53
273	343 393.28	4 312 058.47
274	343 404.34	4 311 999.49
275	343 359.43	4 311 953.82
276	343 307.13	4 311 900.89
277	343 253.00	4 311 846.76
278	343 195.07	4 311 788.88
279	343 137.02	4 311 730.75
280	343 087.18	4 311 680.80
281	343 022.31	4 311 615.48
282	342 977.53	4 311 570.30
283	342 918.52	4 311 510.31
284	342 861.93	4 311 452.66
285	342 809.00	4 311 398.98
286	342 754.29	4 311 343.89
287	342 701.06	4 311 290.53
288	342 640.64	4 311 229.12
289	342 585.63	4 311 180.73
290	342 556.54	4 311 110.55
291	342 519.67	4 311 032.92
292	342 486.34	4 310 962.60
293	342 454.61	4 310 895.22
294	342 422.54	4 310 826.43
295	342 387.69	4 310 752.36
296	342 352.75	4 310 677.84
297	342 311.41	4 310 589.10
298	342 254.88	4 310 510.41
299	342 219.94	4 310 426.75
300	342 195.35	4 310 368.79
301	342 175.71	4 310 322.26
302	342 139.93	4 310 239.20
303	342 106.67	4 310 160.66
304	342 077.93	4 310 093.27

305	342 050.18	4 310 027.97
306	342 022.91	4 309 963.75
307	341 993.81	4 309 893.79
308	341 959.35	4 309 812.40
309	341 934.99	4 309 753.40
310	341 905.99	4 309 684.27
311	341 876.07	4 309 611.79
312	341 849.39	4 309 547.70
313	341 816.69	4 309 470.81
314	341 788.52	4 309 404.46
315	341 759.23	4 309 336.58
316	341 731.00	4 309 269.73
317	341 700.76	4 309 195.76
318	341 681.87	4 309 149.55
319	341 659.74	4 309 090.41
320	341 623.20	4 309 011.53
321	341 589.50	4 308 929.73
322	341 506.90	4 308 884.97
323	341 465.58	4 308 863.21
324	341 414.54	4 308 836.29
325	341 337.97	4 308 796.09
326	341 259.07	4 308 754.73
327	341 201.21	4 308 725.61
328	341 130.67	4 308 688.86
329	341 063.75	4 308 653.51
330	340 997.98	4 308 618.84
331	340 921.10	4 308 578.39
332	340 852.99	4 308 542.69
333	340 782.41	4 308 506.15
334	340 713.32	4 308 469.28
335	340 642.56	4 308 432.12
336	340 571.73	4 308 395.60
337	340 490.89	4 308 352.35
338	340 433.82	4 308 322.85
339	340 391.01	4 308 299.75
340	340 350.09	4 308 279.28
341	340 285.27	4 308 245.04
342	340 214.47	4 308 207.75
343	340 148.71	4 308 173.13
344	340 082.05	4 308 136.71
345	340 016.33	4 308 102.52
346	339 929.51	4 308 056.63
347	339 857.31	4 308 019.03
348	339 758.83	4 307 967.33
349	339 703.12	4 307 909.06
350	339 650.45	4 307 852.96
351	339 604.76	4 307 804.81
352	339 557.44	4 307 754.76
353	339 503.53	4 307 697.27
354	339 449.22	4 307 640.33
355	339 404.80	4 307 592.99
356	339 391.40	4 307 596.59
357	339 385.96	4 307 576.30
358	339 387.90	4 307 575.78
359	339 349.25	4 307 537.02
360	339 297.99	4 307 483.04
361	339 242.30	4 307 424.82
362	339 191.10	4 307 371.25
363	339 116.08	4 307 292.35
364	339 074.14	4 307 247.49
365	339 011.06	4 307 180.84
366	338 953.16	4 307 119.27
367	338 904.39	4 307 068.13

368	338 850.62	4 307 011.14
369	338 795.77	4 306 953.00
370	338 745.35	4 306 899.65
371	338 691.06	4 306 842.19
372	338 646.46	4 306 796.48
373	338 591.99	4 306 739.65
374	338 555.98	4 306 702.66
375	338 485.97	4 306 631.47
376	338 441.98	4 306 586.07
377	338 389.51	4 306 531.57
378	338 323.98	4 306 463.09
379	338 271.23	4 306 407.54
380	338 219.69	4 306 354.20
381	338 169.44	4 306 301.43
382	338 126.37	4 306 257.01
383	338 112.02	4 306 240.92
384	338 127.69	4 306 226.94
385	338 141.75	4 306 242.71
386	338 184.58	4 306 286.88
387	338 234.84	4 306 339.67
388	338 286.39	4 306 393.02
389	338 339.18	4 306 448.60
390	338 404.66	4 306 517.03
391	338 457.08	4 306 571.48
392	338 501.00	4 306 616.80
393	338 570.99	4 306 687.97
394	338 607.09	4 306 725.07
395	338 661.55	4 306 781.88
396	338 706.21	4 306 827.64
397	338 760.61	4 306 885.23
398	338 811.04	4 306 938.58
399	338 865.89	4 306 996.73
400	338 919.63	4 307 053.68
401	338 968.41	4 307 104.83
402	339 026.34	4 307 166.43
403	339 089.44	4 307 233.11
404	339 131.36	4 307 277.94
405	339 206.30	4 307 356.76
406	339 257.48	4 307 410.31
407	339 313.19	4 307 468.56
408	339 364.30	4 307 522.38
409	339 415.71	4 307 573.92
410	339 464.48	4 307 625.90
411	339 526.12	4 307 690.54
412	339 572.73	4 307 740.36
413	339 620.01	4 307 790.37
414	339 665.72	4 307 838.55
415	339 718.37	4 307 894.62
416	339 771.64	4 307 950.34
417	339 867.04	4 308 000.42
418	339 939.26	4 308 038.03
419	340 026.08	4 308 083.92
420	340 091.93	4 308 118.18
421	340 158.63	4 308 154.63
422	340 224.26	4 308 189.17
423	340 295.07	4 308 226.46
424	340 359.69	4 308 260.60
425	340 400.70	4 308 281.11
426	340 443.63	4 308 304.28
427	340 500.67	4 308 333.77
428	340 581.50	4 308 377.00
429	340 652.26	4 308 413.49
430	340 723.14	4 308 450.72

431	340 792.18	4 308 487.56
432	340 862.70	4 308 524.06
433	340 930.86	4 308 559.79
434	341 007.77	4 308 600.26
435	341 073.55	4 308 634.94
436	341 140.43	4 308 670.26
437	341 210.79	4 308 706.92
438	341 268.66	4 308 736.05
439	341 347.72	4 308 777.49
440	341 424.32	4 308 817.71
441	341 475.37	4 308 844.63
442	341 516.80	4 308 866.45
443	341 606.07	4 308 914.82
444	341 642.45	4 309 003.12
445	341 679.13	4 309 082.30
446	341 701.43	4 309 141.89
447	341 720.20	4 309 187.82
448	341 750.39	4 309 261.67
449	341 778.54	4 309 328.34
450	341 807.83	4 309 396.20
451	341 836.01	4 309 462.60
452	341 868.74	4 309 539.55
453	341 895.47	4 309 603.75
454	341 925.38	4 309 676.20
455	341 954.38	4 309 745.33
456	341 978.73	4 309 804.30
457	342 013.17	4 309 885.67
458	342 042.27	4 309 955.61
459	342 069.51	4 310 019.76
460	342 097.25	4 310 085.05
461	342 126.00	4 310 152.45
462	342 159.24	4 310 230.95
463	342 195.02	4 310 314.02
464	342 214.69	4 310 360.61
465	342 239.30	4 310 418.60
466	342 273.33	4 310 500.10
467	342 329.62	4 310 578.44
468	342 371.78	4 310 668.95
469	342 406.69	4 310 743.44
470	342 441.55	4 310 817.52
471	342 473.63	4 310 886.31
472	342 505.33	4 310 953.63
473	342 538.65	4 311 023.92
474	342 575.74	4 311 102.02
475	342 603.17	4 311 168.19
476	342 655.08	4 311 213.85
477	342 715.98	4 311 275.75
478	342 769.17	4 311 329.07
479	342 823.93	4 311 384.21
480	342 876.90	4 311 437.94
481	342 933.50	4 311 495.59
482	342 992.47	4 311 555.54
483	343 037.22	4 311 600.69
484	343 102.06	4 311 665.98
485	343 151.88	4 311 715.92
486	343 209.93	4 311 774.04
487	343 267.85	4 311 831.91
488	343 322.02	4 311 886.08
489	343 374.38	4 311 939.08
490	343 420.95	4 311 986.43
491	343 476.05	4 311 998.26
492	343 606.29	4 312 027.27
493	343 687.67	4 312 048.04

494	343 771.05	4 312 064.50
495	343 814.71	4 312 073.12
496	343 864.75	4 312 084.82
497	343 934.32	4 312 099.91
498	343 991.83	4 312 112.20
499	344 034.35	4 312 121.61
500	344 096.98	4 312 135.16
501	344 187.62	4 312 155.50
502	344 280.52	4 312 175.92
503	344 343.32	4 312 189.59
504	344 419.25	4 312 206.69
505	344 496.26	4 312 222.79
506	344 572.92	4 312 239.29
507	344 642.95	4 312 254.89
508	344 715.69	4 312 270.94
509	344 780.74	4 312 284.78
510	344 871.38	4 312 308.62
511	344 920.88	4 312 309.30
512	344 982.10	4 312 310.68
513	345 052.57	4 312 311.69
514	345 136.12	4 312 312.81
515	345 205.33	4 312 313.58
516	345 282.32	4 312 314.44
517	345 358.88	4 312 315.68
518	345 434.38	4 312 316.84
519	345 499.44	4 312 318.01
520	345 580.38	4 312 319.23
521	345 647.67	4 312 320.33
522	345 719.73	4 312 321.76
523	345 792.10	4 312 323.38
524	345 862.17	4 312 325.05
525	345 938.61	4 312 325.89
526	346 018.84	4 312 327.30
527	346 121.52	4 312 328.49
528	346 184.75	4 312 329.80
529	346 273.15	4 312 331.57
530	346 375.38	4 312 340.56
531	346 452.62	4 312 348.93
532	346 518.77	4 312 355.81
533	346 587.22	4 312 363.38
534	346 663.74	4 312 370.82
535	346 709.56	4 312 375.27
536	346 750.36	4 312 379.37
537	346 828.58	4 312 387.03
538	346 902.04	4 312 394.42
539	346 978.72	4 312 401.95
540	347 052.77	4 312 409.48
541	347 126.72	4 312 417.63
542	347 187.72	4 312 437.15
543	347 265.87	4 312 461.90
544	347 334.55	4 312 484.24
545	347 384.90	4 312 530.48
546	347 437.11	4 312 577.82
547	347 503.33	4 312 576.73
548	347 573.30	4 312 575.71
549	347 639.00	4 312 574.25
550	347 690.26	4 312 573.08
551	347 729.98	4 312 572.49
552	347 788.87	4 312 572.27
553	347 874.17	4 312 570.54
554	347 944.65	4 312 569.07
555	348 017.54	4 312 567.68
556	348 093.69	4 312 565.83

557	348 159.42	4 312 564.96
558	348 231.00	4 312 562.96
559	348 319.68	4 312 561.28
560	348 385.51	4 312 560.56
561	348 459.99	4 312 559.09
562	348 533.98	4 312 557.88
563	348 608.43	4 312 556.72
564	348 684.21	4 312 557.68
565	348 765.48	4 312 553.98
566	348 847.45	4 312 552.30
567	348 937.63	4 312 550.87
568	348 998.46	4 312 549.08
569	349 066.62	4 312 548.22
570	349 141.67	4 312 546.92
571	349 196.81	4 312 545.76
572	349 283.88	4 312 544.36
573	349 353.05	4 312 543.08
574	349 410.74	4 312 543.23
575	349 460.34	4 312 546.90
576	349 508.52	4 312 551.73
577	349 584.38	4 312 557.98
578	349 646.62	4 312 572.29
579	349 710.57	4 312 587.07
580	349 788.71	4 312 604.77
581	349 852.86	4 312 619.74
582	349 915.18	4 312 634.64
583	350 012.49	4 312 656.56
584	350 075.18	4 312 671.37
585	350 145.44	4 312 686.76
586	350 224.76	4 312 704.51
587	350 293.77	4 312 720.70
588	350 365.42	4 312 736.15
589	350 469.96	4 312 759.32
590	350 561.23	4 312 779.25
591	350 645.86	4 312 799.46
592	350 714.94	4 312 815.07
593	350 777.39	4 312 828.80
594	350 856.74	4 312 847.50
595	350 931.89	4 312 865.06
596	350 999.67	4 312 880.42
597	351 111.93	4 312 906.03
598	351 161.08	4 312 917.51
599	351 219.08	4 312 930.38
600	351 302.57	4 312 937.24
601	351 378.51	4 312 944.10
602	351 454.77	4 312 950.65
603	351 533.02	4 312 955.96
604	351 601.66	4 312 961.46
605	351 666.72	4 312 966.93
606	351 740.42	4 312 972.93
607	351 891.37	4 312 985.08
608	352 012.01	4 312 993.99
609	352 080.33	4 312 999.35
610	352 143.47	4 313 004.40
611	352 238.51	4 313 011.84
612	352 317.24	4 313 017.75
613	352 381.54	4 313 022.39
614	352 438.40	4 313 026.82
615	352 515.25	4 313 032.44
616	352 593.54	4 313 038.37
617	352 656.11	4 313 042.68
618	352 711.19	4 313 046.62
619	352 786.02	4 313 051.93

620	352 865.73	4 313 061.29
621	352 978.11	4 313 065.78
622	353 031.38	4 313 069.42
623	353 090.40	4 313 073.74
624	353 156.75	4 313 078.69
625	353 233.86	4 313 084.38
626	353 296.97	4 313 085.59
627	353 366.95	4 313 086.90
628	353 432.07	4 313 088.12
629	353 511.38	4 313 089.33
630	353 582.56	4 313 091.45
631	353 676.02	4 313 093.62
632	353 760.63	4 313 095.38
633	353 762.87	4 313 095.31
634	353 816.36	4 313 096.38
635	353 883.41	4 313 097.90
636	353 959.08	4 313 099.50
637	354 018.03	4 313 101.05
638	354 088.85	4 313 104.54
639	354 157.75	4 313 108.05
640	354 231.69	4 313 112.66
641	354 295.77	4 313 107.36
642	354 367.94	4 313 108.85
643	354 450.17	4 313 111.05
644	354 514.35	4 313 112.30
645	354 576.47	4 313 113.69
646	354 652.88	4 313 115.20
647	354 721.81	4 313 116.71
648	354 791.96	4 313 117.88
649	354 863.13	4 313 119.54
650	354 933.55	4 313 120.87
651	355 005.87	4 313 122.40
652	355 070.12	4 313 123.60
653	355 133.79	4 313 125.65
654	355 233.99	4 313 126.64
655	355 282.39	4 313 127.48
656	355 347.39	4 313 128.71
657	355 397.99	4 313 129.71
658	355 431.45	4 313 130.87
659	355 503.91	4 313 131.85
660	355 567.74	4 313 133.39
661	355 644.27	4 313 134.59
662	355 715.64	4 313 135.79
663	355 783.48	4 313 135.43
664	355 794.95	4 313 121.56
665	355 791.04	4 313 101.84
666	355 811.64	4 313 097.75
667	355 812.34	4 313 101.31
668	355 840.93	4 313 068.32
669	355 879.07	4 313 021.16
670	355 923.28	4 312 965.97
671	355 975.95	4 312 918.31
672	356 010.64	4 312 857.85
673	356 064.42	4 312 800.08
674	356 126.06	4 312 739.67
675	356 171.25	4 312 693.88
676	356 191.30	4 312 662.89
677	356 219.99	4 312 645.11
678	356 222.21	4 312 643.98
679	356 307.76	4 312 636.59
680	356 369.81	4 312 630.97
681	356 433.73	4 312 625.49
682	356 497.06	4 312 619.84

683	356 563.38	4 312 614.20
684	356 625.89	4 312 608.97
685	356 697.50	4 312 602.51
686	356 776.08	4 312 595.64
687	356 836.25	4 312 590.81
688	356 919.88	4 312 583.48
689	356 993.50	4 312 576.33
690	357 082.08	4 312 567.88
691	357 162.01	4 312 560.29
692	357 232.73	4 312 553.61
693	357 303.45	4 312 546.80
694	357 376.80	4 312 540.19
695	357 455.82	4 312 532.78
696	357 512.22	4 312 527.67
697	357 583.51	4 312 521.08
698	357 657.76	4 312 514.39
699	357 723.52	4 312 508.33
700	357 790.67	4 312 502.29
701	357 862.55	4 312 495.74
702	357 932.41	4 312 494.95
703	358 004.13	4 312 482.83
704	358 072.31	4 312 476.52
705	358 166.59	4 312 468.09
706	358 242.67	4 312 461.30
707	358 308.87	4 312 455.64
708	358 340.05	4 312 514.99
709	358 366.11	4 312 563.84
710	358 398.63	4 312 624.52
711	358 429.83	4 312 684.60
712	358 456.05	4 312 734.11
713	358 484.29	4 312 787.75
714	358 510.76	4 312 838.00
715	358 541.65	4 312 896.66
716	358 577.10	4 312 963.63
717	358 610.40	4 313 026.78
718	358 633.18	4 313 069.88
719	358 664.21	4 313 128.97
720	358 702.20	4 313 201.57
721	358 726.58	4 313 247.73
722	358 756.73	4 313 304.73
723	358 751.04	4 313 347.94
724	358 744.21	4 313 359.54
725	358 753.57	4 313 365.26
1	358 749.75	4 313 371.51