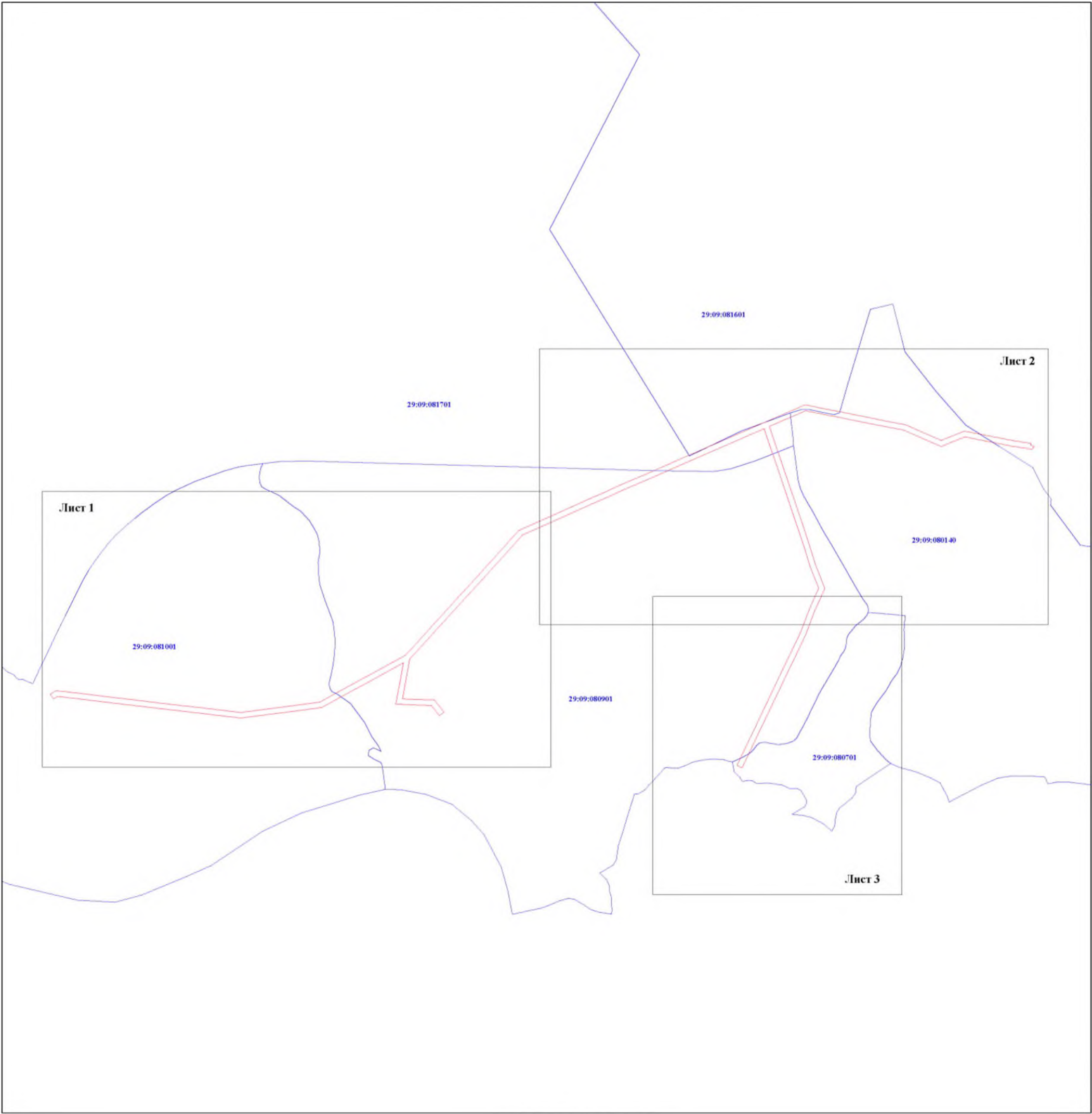


Схема расположения границ публичного сервитута объекта электросетевого хозяйства: «ВЛ-10 кВ от ПС 110/10 "Яренск" фидер "Богослово"», расположенного по адресу: Архангельская область, Ленский район	<div>Утверждена</div> <div>(наименование документа об утверждении, включая</div> <div>наименования органов государственной власти или</div> <div>органов местного самоуправления, принявших</div> <div>решение об утверждении схемы или подписавших</div> <div>соглашение о перераспределении земельных участков)</div> <div>от _____ № _____</div>
Площадь испрашиваемого публичного сервитута 123 376 кв.м.	
Каталог координат: Приложение 1 на 3 листах	
Система координат: МСК-29, зона 4	
Кадастровые номера земельных участков, в отношении которых испрашивается публичный сервитут: 29:09:000000:46, 29:09:000000:1155, 29:09:000000:1539, 29:09:081001:46, земли кадастровых кварталов 29:09:080140, 29:09:080701, 29:09:080901, 29:09:081001, 29:09:081601, 29:09:081701	

Схема расположения выносных листов

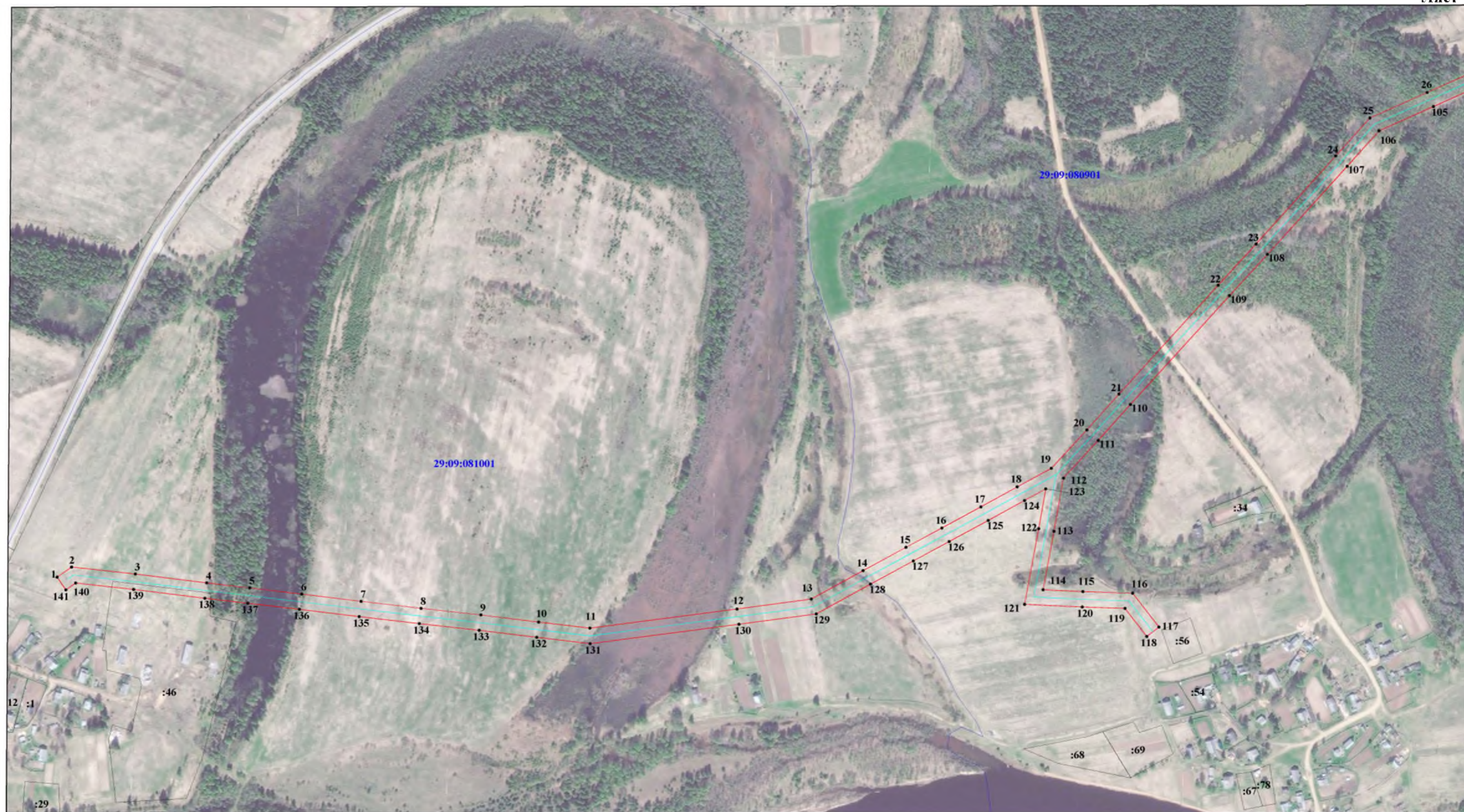


Масштаб 1:15000

- Условные обозначения:
- проектные границы публичного сервитута;
 - номер и граница кадастрового квартала;

Схема расположения границ публичного сервитута объекта электросетевого хозяйства:
«ВЛ-10 кВ от ПС 110/10 "Яренск" фидер "Богослово"», расположенного по адресу:
Архангельская область, Ленский район

Лист 1



Масштаб 1:5000

Условные обозначения:

- проектные границы публичного сервитута.
- границы объекта электросетевого хозяйства.
- границы и кадастровый номер земельного участка сведения о котором содержатся в ЕГРН.
- номер и граница кадастрового квартала.
- обозначение и номер характерной точки проектных границ публичного сервитута.
- обозначение контура многоконтурного земельного участка.

Лист 2

C
A
10

149	- проектные границы публичного сервитута.
149	- граница объекта электросетевого хозяйства.
08:08:001	- границы и кадастровый номер земельного участка введения в котором содержится в ЕГРН.
1	- номер и граница кадастрового квартала.
4322(1)	- обозначение и номер характерной точки проектных границ публичного сервитута.
	- обозначение контура многокактного земельного участка

Схема расположения границ публичного сервитута объекта электросетевого хозяйства:
«ВЛ-10 кВ от ПС 110/10 "Ярепск" фидер "Богослово"», расположенного по адресу:
Архангельская область, Лепский район

Лист 3



Масштаб 1:5000

Условные обозначения:

- - проектные границы публичного сервитута.
- - границы объекта электросетевого хозяйства.
- 149 - границы и кадастровый номер земельного участка сведения о котором содержится в Едином государственном реестре недвижимости.
- 29:09:0801001 - номер и граница кадастрового квартала.
- 1 - обозначение и номер характерной точки проектных границ публичного сервитута.
- 482200 - обозначение контура многоканального земельного участка.

**Каталог координат границ публичного сервитута
объекта электросетевого хозяйства: «ВЛ-10 кВ от ПС 110/10 "Яренск" фидер "Богослово"»**

Площадь публичного сервитута: 123 376 кв.м.		
Метод определения координат: Метод спутниковых геодезических измерений (определений)		
Система координат: МСК - 29, зона 4		
Средняя квадратичная погрешность определения координат характерных точек контура (M_т) = 0,10 м		
Обозначение характерных точек границ	Координаты, м	
	X	Y
1	2	3
1	386 335.87	4 346 476.65
2	386 349.57	4 346 496.44
3	386 340.05	4 346 583.20
4	386 327.99	4 346 680.29
5	386 321.17	4 346 738.91
6	386 312.77	4 346 809.65
7	386 302.96	4 346 890.40
8	386 293.43	4 346 972.20
9	386 284.34	4 347 053.71
10	386 274.76	4 347 132.07
11	386 266.44	4 347 202.03
12	386 292.52	4 347 402.21
13	386 305.96	4 347 503.44
14	386 344.78	4 347 573.90
15	386 376.42	4 347 632.31
16	386 402.74	4 347 681.12
17	386 431.59	4 347 734.28
18	386 458.73	4 347 783.70
19	386 484.02	4 347 830.28
20	386 536.33	4 347 878.60
21	386 585.13	4 347 922.32
22	386 733.27	4 348 057.30
23	386 789.47	4 348 108.99
24	386 909.29	4 348 217.40
25	386 960.95	4 348 263.83
26	386 995.63	4 348 341.84
27	387 050.70	4 348 465.07
28	387 080.38	4 348 531.08
29	387 106.56	4 348 591.56
30	387 133.60	4 348 649.67
31	387 172.04	4 348 740.15
32	387 213.34	4 348 834.73
33	387 247.32	4 348 912.20
34	387 297.82	4 349 028.02
35	387 345.76	4 349 138.65
36	387 373.08	4 349 201.23
37	387 403.01	4 349 270.92
38	387 439.80	4 349 355.56
39	387 426.16	4 349 421.65
40	387 415.54	4 349 476.48
41	387 391.98	4 349 593.28
42	387 379.11	4 349 657.60
43	387 363.40	4 349 738.50
44	387 343.35	4 349 783.67
45	387 303.97	4 349 874.75
46	387 318.77	4 349 910.83
47	387 339.63	4 349 963.01
48	387 324.15	4 350 040.83
49	387 303.29	4 350 148.03
50	387 292.83	4 350 216.89
51	387 285.36	4 350 215.17
52	387 281.37	4 350 229.25

53	387 276.87	4 350 227.32
54	387 270.99	4 350 220.87
55	387 282.59	4 350 144.45
56	387 303.55	4 350 036.76
57	387 317.82	4 349 965.02
58	387 299.31	4 349 918.71
59	387 281.18	4 349 874.54
60	387 324.12	4 349 775.24
61	387 343.24	4 349 732.16
62	387 358.50	4 349 653.54
63	387 371.39	4 349 589.14
64	387 394.94	4 349 472.41
65	387 405.57	4 349 417.53
66	387 417.89	4 349 357.83
67	387 383.73	4 349 279.25
68	387 357.61	4 349 218.43
69	387 291.88	4 349 240.40
70	387 213.07	4 349 267.50
71	386 984.39	4 349 344.85
72	386 905.12	4 349 371.22
73	386 829.69	4 349 394.36
74	386 739.73	4 349 430.04
75	386 651.17	4 349 390.35
76	386 563.88	4 349 357.07
77	386 488.57	4 349 321.32
78	386 417.84	4 349 287.36
79	386 205.59	4 349 185.86
80	386 069.34	4 349 120.87
81	386 055.77	4 349 114.07
82	386 065.18	4 349 095.30
83	386 078.57	4 349 102.01
84	386 214.65	4 349 166.92
85	386 426.91	4 349 268.42
86	386 497.62	4 349 302.37
87	386 572.13	4 349 337.75
88	386 659.21	4 349 370.94
89	386 740.23	4 349 407.25
90	386 822.73	4 349 374.52
91	386 898.73	4 349 351.22
92	386 977.71	4 349 324.94
93	387 206.30	4 349 247.62
94	387 285.13	4 349 220.51
95	387 349.23	4 349 199.09
96	387 326.50	4 349 147.03
97	387 278.56	4 349 036.39
98	387 228.08	4 348 920.61
99	387 194.10	4 348 843.15
100	387 152.75	4 348 748.46
101	387 114.41	4 348 658.21
102	387 087.40	4 348 600.17
103	387 061.16	4 348 539.56
104	387 031.53	4 348 473.66
105	386 976.45	4 348 350.39
106	386 943.58	4 348 276.46
107	386 895.23	4 348 233.00
108	386 775.31	4 348 124.50
109	386 719.09	4 348 072.79
110	386 571.05	4 347 937.90
111	386 522.19	4 347 894.13
112	386 470.76	4 347 846.62
113	386 398.21	4 347 833.73
114	386 318.72	4 347 818.93
115	386 316.16	4 347 873.23

116	386 313.98	4 347 940.99
117	386 267.99	4 347 976.76
118	386 255.10	4 347 960.18
119	386 293.31	4 347 930.47
120	386 295.17	4 347 872.40
121	386 298.87	4 347 793.87
122	386 401.97	4 347 813.07
123	386 455.99	4 347 822.66
124	386 440.29	4 347 793.76
125	386 413.16	4 347 744.35
126	386 384.27	4 347 691.12
127	386 357.95	4 347 642.30
128	386 326.35	4 347 583.97
129	386 285.67	4 347 510.12
130	386 271.70	4 347 404.95
131	386 245.28	4 347 202.15
132	386 253.91	4 347 129.56
133	386 263.48	4 347 051.27
134	386 272.56	4 346 969.82
135	386 282.10	4 346 887.95
136	386 291.99	4 346 806.55
137	386 300.31	4 346 736.46
138	386 307.14	4 346 677.79
139	386 319.19	4 346 580.76
140	386 327.84	4 346 501.94
141	386 318.60	4 346 488.60
1	386 335.87	4 346 476.65