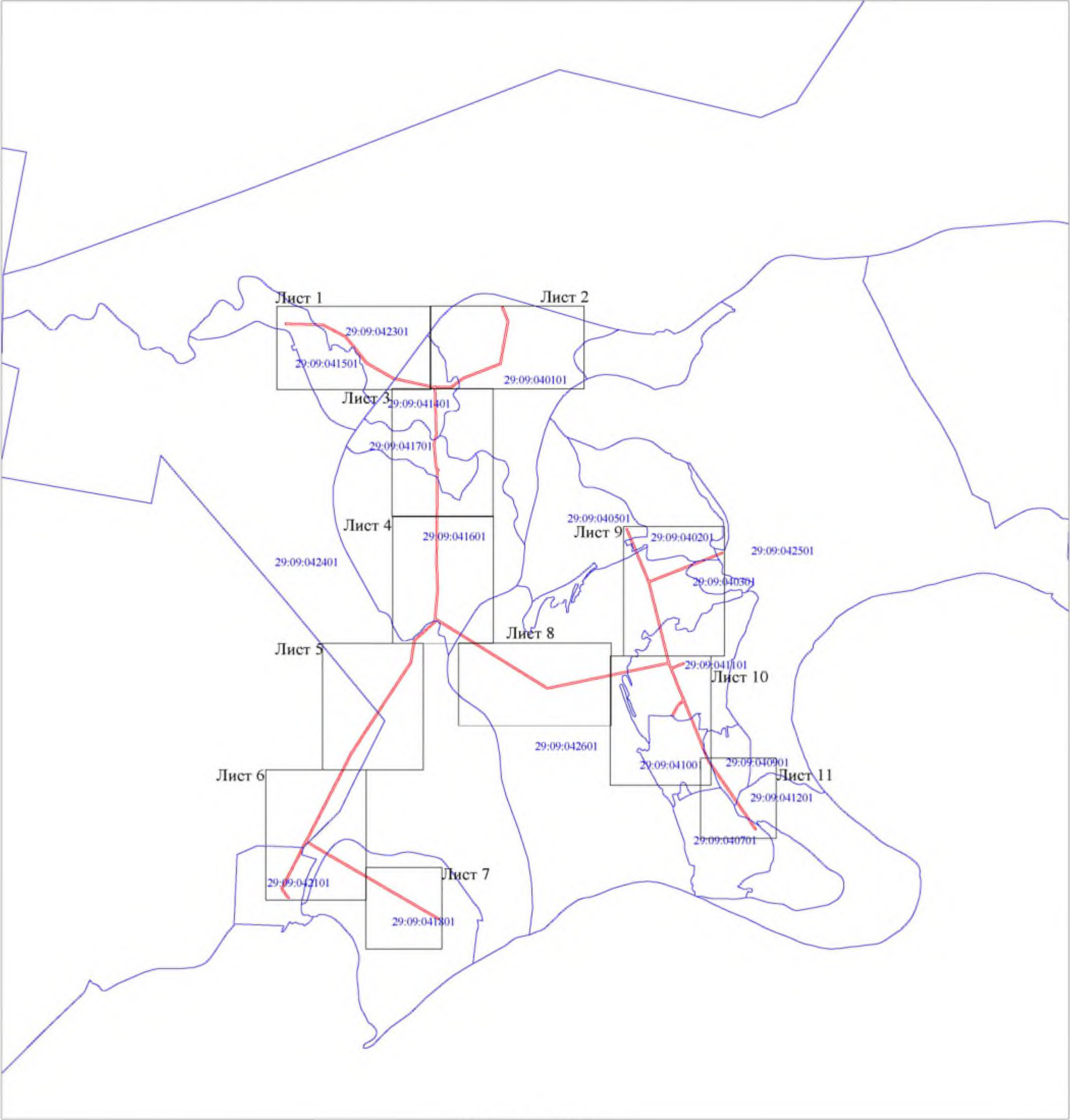


Схема расположения границ публичного сервитута объекта электросетевого хозяйства: "ВЛ-10кВ к/з им. Кирова", расположенного по адресу: Архангельская область, Ленский район	Утверждена	
	(наименование документа об утверждении, включая	
	наименования органов государственной власти или	
	органов местного самоуправления, принявших	
	решение об утверждении схемы или подписанных соглашение о перераспределении земельных участков)	
Площадь испрашиваемого публичного сервитута 465 558 кв.м.	от	№
Каталог координат: Приложение 1 на 11 листах		
Система координат: МСК-29, зона 4		

Кадастровые номера земельных участков, в отношении которых испрашивается публичный сервитут: 29:09:000000:121, 29:09:000000:122, 29:09:000000:1148, 29:09:000000:1149, 29:09:031701:17(входящие в ЕЗП:29:09:031701:11, 29:09:031701:12), 29:09:040101:540;земли кадастровых кварталов: 29:09:031701, 29:09:040101, 29:09:040201, 29:09:040301, 29:09:040501, 29:09:040701, 29:09:040901, 29:09:041001, 29:09:041101, 29:09:041201, 29:09:041401, 29:09:041501, 29:09:041601, 29:09:041701, 29:09:041801, 29:09:042101, 29:09:042301, 29:09:042401, 29:09:042501, 29:09:042601.



Масштаб 1:50000

- Условные обозначения:
- проектные границы публичного сервитута;
  - номер и граница кадастрового квартала;



Схема расположения границ публичного сервитута объекта электросетевого хозяйства  
"ВЛ-10кВ к/з им. Кирова"

Лист 1

С  
Ю



Масштаб 1:5 000

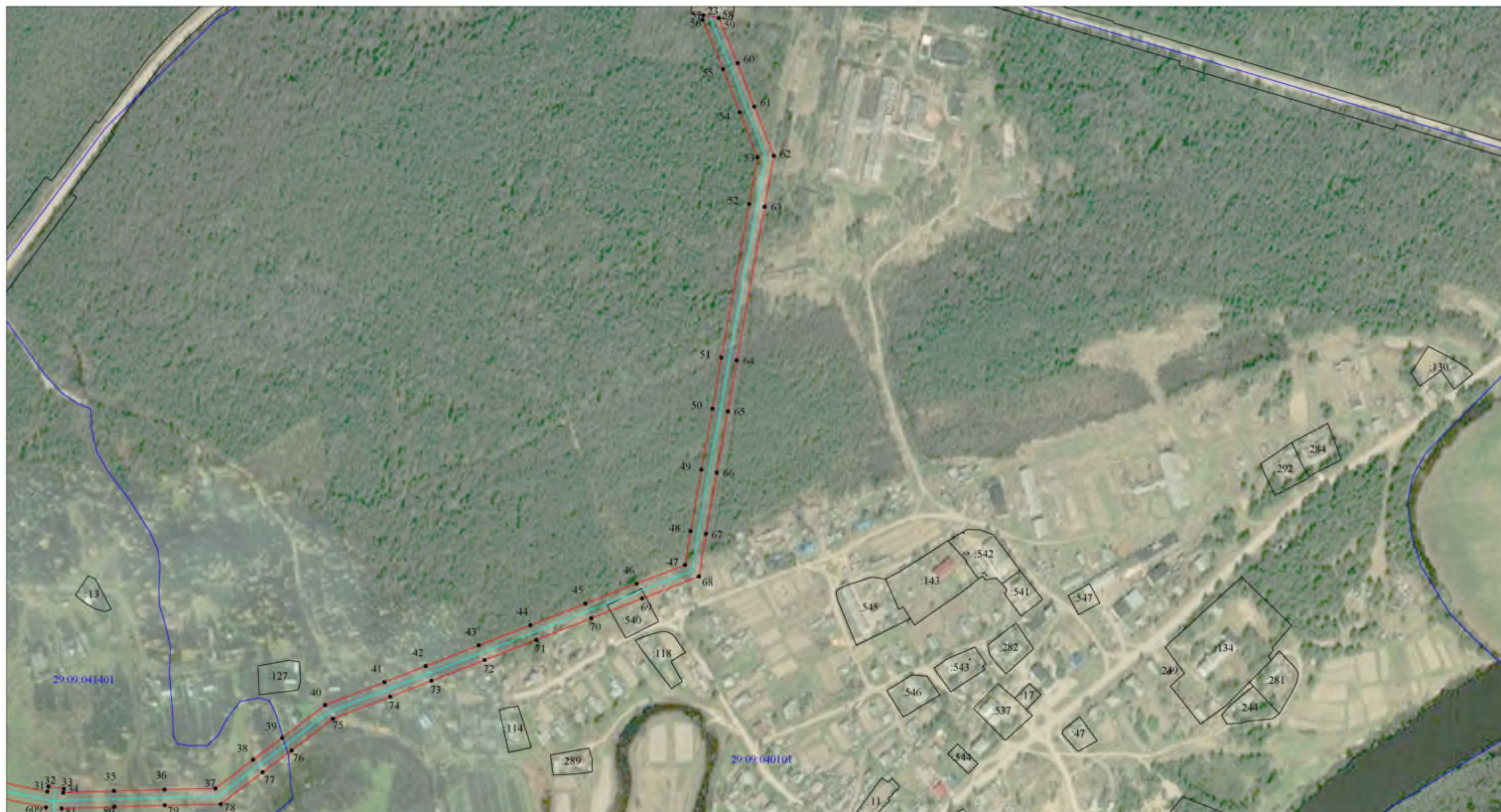
Условные обозначения

- проектные границы публичного сервитута, границы объекта электросетевого хозяйства
- границы, и кадастровый номер земельного участка, сведения о котором содержатся в ЕГРН
- обозначение центра многоугольного земельного участка
- номер и граница кадастрового участка
- обозначение и номер характерной точки проектных границ публичного сервитута



Схема расположения границ публичного сервитута объекта электросетевого хозяйства  
"ВЛ-10кВ к/з им. Кирова"

Лист 2



Масштаб 1:5 000

Условные обозначения

- проектные границы публичного сервитута, границы объекта электросетевого хозяйства
- границы, в кадастровый номер земельного участка, сведения о котором содержатся в ЕГРН
- обозначение центра многоэлементного земельного участка
- номер и граница кадастрового участка
- обозначение и номер характерной точки проектных границ публичного сервитута





Масштаб 1:5 000

- Условные обозначения
- - проектные границы публичного сервитута.
  - - границы объекта электросетевого хозяйства.
  - - границы и кадастровый номер земельного участка сведения о котором содержится в ЕГРН.
  - - обозначение центра электропитания жилого земельного участка.
  - - номер и граница кадастрового квартала.
  - - обозначение и номер характерной точки проектных границ публичного сервитута.





Масштаб 1:5 000

- Условные обозначения
- проектные границы публичного сервитута.
  - границы объекта электросетевого хозяйства.
  - границы и кадастровый номер земельного участка сведения о котором содержатся в ЕГРН.
  - обозначение центра многоугольника земельного участка.
  - номер и граница кадастрового квартала.
  - обозначение и номер характерной точки проектных границ публичного сервитута.





Масштаб 1:5 000

Условные обозначения

- проектные границы публичного сервитута.
- границы объекта электросетевого хозяйства.
- границы и кадастровый номер земельного участка сведения о котором содержится в ЕГРН.
- обозначение центра электропитания земельного участка.
- номер и граница заданного квартала.
- обозначение и номер характерной точки проектных границ публичного сервитута.





Масштаб 1:5 000

Условные обозначения

- - проектные границы публичного сервитута.
- - границы объекта электросетевого хозяйства.
- - границы и кадастровый номер земельного участка сведения о котором содержится в ЕГРН.
- - обозначение центра многоугольника земельного участка.
- - номер и граница кадастрового квартала.
- - обозначение и номер характерной точки проектных границ публичного сервитута.



# Схема расположения границ публичного сервитута объекта электросетевого хозяйства "ВЛ-10кВ к/з им. Кирова"

Лист 7



Масштаб 1:5 000

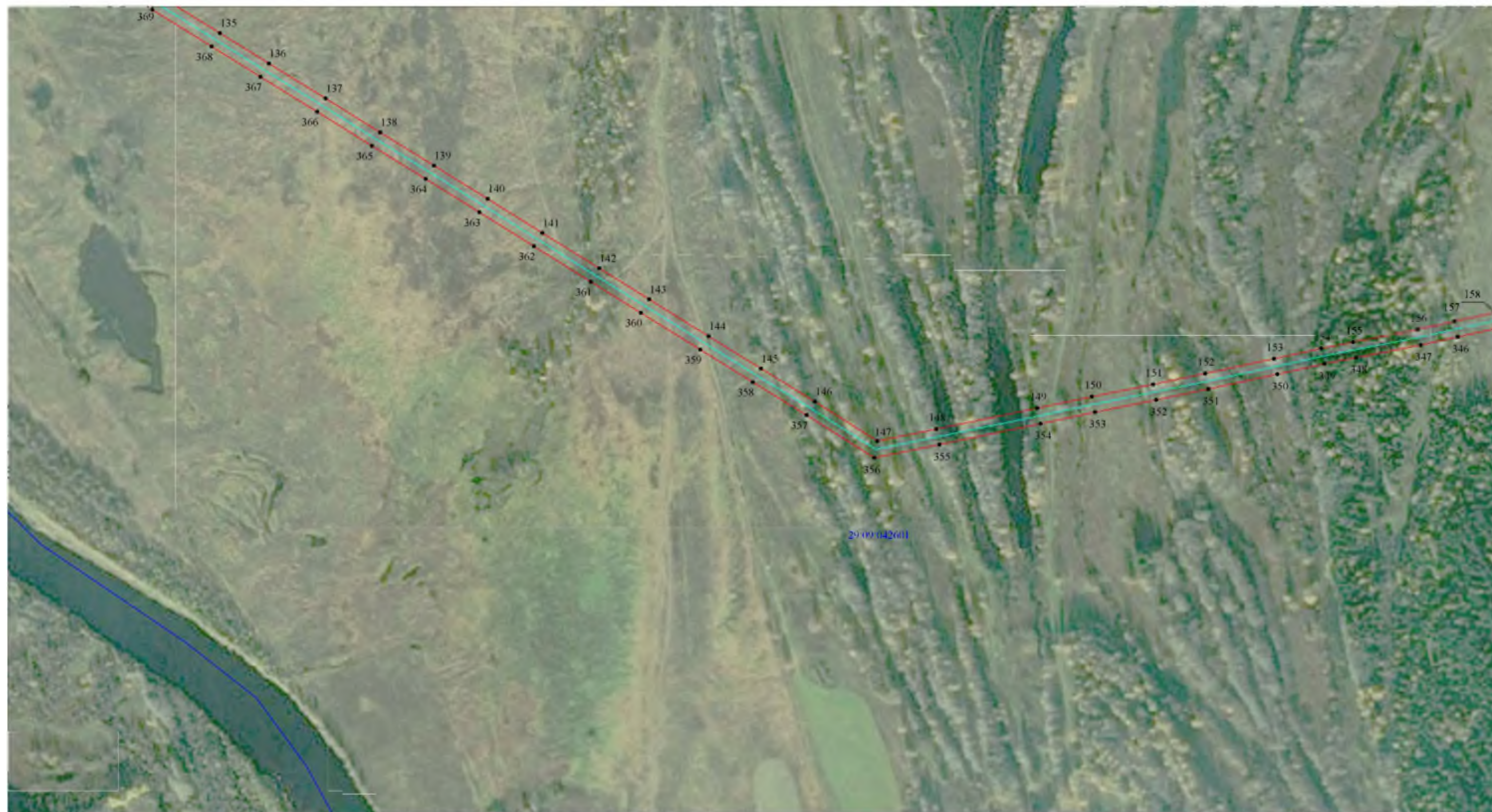
## Условные обозначения

- - проектные границы публичного сервитута
- - граница объекта электросетевого хозяйства
- - границы и кадастровый номер земельного участка сведения о котором содержится в ЕПР-1
- 29:09:041801 - обозначение контура многоквартального земельного участка
- 29:09:000000.122(38) - номер и границы кадастрового квартала
- - обозначения и номер характеристики точки проектных границ публичного сервитута



Схема расположения границ публичного сервитута объекта электросетевого хозяйства  
"ВЛ-10кВ к/з им. Кирова"

Лист 8



Масштаб 1:5 000

Условные обозначения

- проектные границы публичного сервитута, границы объекта электросетевого хозяйства
- граница, и кадастровый номер земельного участка, сведения о котором содержатся в ЕГРН
- обозначение центра многоугольного земельного участка
- номер и граница кадастрового участка
- обозначение и номер характерной точки проектных границ публичного сервитута





Масштаб 1:5 000

Условные обозначения

- - проектные границы публичного сервитута.
- - границы объекта электросетевого хозяйства.
- - границы и кадастровый номер земельного участка сведения о котором содержится в ЕГРН.
- 29.09.040501 - обозначение координат электроизмерительного земельного участка.
- 29.09.041101 - номер и граница кадастрового квартала.
- 171 - обозначение и номер характерной точки проектных границ публичного сервитута.





Масштаб 1:5 000

Условные обозначения

- проектные границы публичного сервитута;
- границы объекта электросетевого хозяйства;
- границы и кадастровый номер земельного участка сведения о котором содержится в БГРН;
- 1552.00  
29.09.041001 — обозначение контура многоугольника земельного участка;
- 1552.00  
29.09.041001 — номер и граница кадастрового квартала;
- — обозначение и номер характерной точки проектных границ публичного сервитута



# Схема расположения границ публичного сервитута объекта электросетевого хозяйства "ВЛ-10кВ к/з им. Кирова"

Лист 11



Масштаб 1:5 000

## Условные обозначения

- - проектные границы публичного сервитута.
- - граница публ. серв. электросетевого хозяйства
- - граница и кадастровый номер земельного участка сведения о котором содержится в ЕПР-1
- - обозначение контура многоконтурного земельного участка.
- - номер и граница кадастрового квартала.
- - обозначения и номер характерных точек проектных границ публичного сервитута



**Каталог координат границ публичного сервитута  
объекта электросетевого хозяйства: "ВЛ-10кВ к/т им. Кирова"**

Площадь публичного сервитута: 465 558 кв.м.		
Метод определения координат: Метод спутниковых геодезических измерений (определений)		
Система координат: МСК - 29, зона 4		
Средняя квадратичная погрешность определения координат характерных точек контура (Mt) = 0,10 м		
Обозначение характерных точек границ	Координаты, м	
	X	Y
1	2	3
1	375 916,57	4 324 100,71
2	375 913,41	4 324 168,66
3	375 912,21	4 324 222,58
4	375 910,43	4 324 278,83
5	375 908,41	4 324 355,98
6	375 906,30	4 324 428,92
7	375 901,72	4 324 587,26
8	375 783,85	4 324 817,80
9	375 750,75	4 324 879,01
10	375 755,26	4 324 885,86
11	375 741,67	4 324 892,69
12	375 714,25	4 324 914,42
13	375 682,15	4 324 940,96
14	375 621,46	4 324 990,06
15	375 561,66	4 325 038,14
16	375 511,16	4 325 078,35
17	375 458,54	4 325 120,09
18	375 407,05	4 325 159,68
19	375 362,66	4 325 235,00
20	375 333,23	4 325 286,23
21	375 286,45	4 325 367,32
22	375 246,72	4 325 437,32
23	375 205,77	4 325 508,50
24	375 198,06	4 325 544,26
25	375 184,19	4 325 607,85
26	375 168,05	4 325 684,29
27	375 154,90	4 325 742,32
28	375 137,28	4 325 822,75
29	375 122,49	4 325 890,92
30	375 105,35	4 325 968,83
31	375 092,31	4 326 032,73
32	375 099,18	4 326 034,13
33	375 096,25	4 326 054,97
34	375 090,89	4 326 053,87
35	375 093,31	4 326 121,28
36	375 095,15	4 326 188,67
37	375 096,49	4 326 256,60
38	375 134,87	4 326 306,83
39	375 163,82	4 326 345,42
40	375 207,71	4 326 402,61
41	375 238,24	4 326 481,79
42	375 259,60	4 326 536,91
43	375 287,24	4 326 607,58
44	375 314,00	4 326 676,26
45	375 343,07	4 326 749,60
46	375 369,39	4 326 817,58
47	375 394,16	4 326 882,15
48	375 439,25	4 326 889,57
49	375 521,17	4 326 903,95
50	375 602,47	4 326 918,83
51	375 670,40	4 326 930,44



52	375 875,26	4 326 967,70
53	375 937,30	4 326 978,72
54	375 997,41	4 326 955,03
55	376 055,05	4 326 932,79
56	376 120,47	4 326 905,62
57	376 126,54	4 326 906,60
58	376 123,18	4 326 927,33
59	376 123,00	4 326 927,30
60	376 062,86	4 326 952,29
61	376 005,04	4 326 974,59
62	375 939,47	4 327 000,44
63	375 871,54	4 326 988,36
64	375 666,75	4 326 951,12
65	375 598,81	4 326 939,51
66	375 517,46	4 326 924,62
67	375 435,73	4 326 910,27
68	375 378,87	4 326 900,91
69	375 349,80	4 326 825,13
70	375 323,52	4 326 757,26
71	375 294,45	4 326 683,94
72	375 267,68	4 326 615,21
73	375 240,03	4 326 544,53
74	375 218,65	4 326 489,36
75	375 189,20	4 326 413,00
76	375 147,09	4 326 358,11
77	375 118,13	4 326 319,53
78	375 075,62	4 326 263,89
79	375 074,16	4 326 189,17
80	375 072,32	4 326 121,94
81	375 069,81	4 326 051,75
82	375 014,54	4 326 053,59
83	374 934,53	4 326 056,27
84	374 863,41	4 326 058,80
85	374 783,23	4 326 061,08
86	374 698,77	4 326 064,06
87	374 617,05	4 326 066,73
88	374 541,05	4 326 069,34
89	374 469,08	4 326 071,78
90	374 348,51	4 326 040,62
91	374 275,55	4 326 047,52
92	374 204,38	4 326 053,37
93	374 121,20	4 326 061,05
94	374 055,26	4 326 066,68
95	374 014,52	4 326 079,42
96	374 019,78	4 326 091,43
97	373 997,09	4 326 091,97
98	373 993,26	4 326 083,23
99	373 952,59	4 326 082,21
100	373 881,98	4 326 081,67
101	373 803,32	4 326 080,84
102	373 729,21	4 326 080,36
103	373 659,67	4 326 079,89
104	373 581,63	4 326 078,86
105	373 509,18	4 326 078,37
106	373 440,81	4 326 077,96
107	373 381,20	4 326 077,77
108	373 319,33	4 326 077,89
109	373 258,62	4 326 076,75
110	373 189,94	4 326 074,62
111	373 127,04	4 326 075,80
112	373 064,66	4 326 075,17
113	372 983,55	4 326 074,36
114	372 924,96	4 326 073,68



115	372 830,05	4 326 072,05
116	372 755,77	4 326 075,20
117	372 681,75	4 326 078,21
118	372 607,07	4 326 081,07
119	372 524,75	4 326 084,21
120	372 448,05	4 326 086,99
121	372 360,74	4 326 079,36
122	372 285,26	4 326 073,15
123	372 214,19	4 326 066,55
124	372 127,08	4 326 057,99
125	372 082,75	4 326 054,38
126	372 062,23	4 326 087,81
127	372 024,56	4 326 149,36
128	371 969,74	4 326 238,42
129	371 928,47	4 326 305,27
130	371 925,79	4 326 308,98
131	371 851,49	4 326 428,22
132	371 847,81	4 326 434,13
133	371 809,46	4 326 496,48
134	371 775,92	4 326 550,29
135	371 727,04	4 326 629,17
136	371 686,72	4 326 694,30
137	371 640,30	4 326 769,64
138	371 595,04	4 326 842,18
139	371 550,95	4 326 913,63
140	371 506,75	4 326 985,01
141	371 461,38	4 327 057,59
142	371 414,36	4 327 133,27
143	371 373,11	4 327 199,63
144	371 324,09	4 327 278,57
145	371 281,02	4 327 348,23
146	371 237,10	4 327 419,88
147	371 184,87	4 327 502,65
148	371 200,76	4 327 580,94
149	371 228,51	4 327 715,21
150	371 243,95	4 327 787,85
151	371 260,23	4 327 869,04
152	371 274,52	4 327 938,19
153	371 294,19	4 328 029,74
154	371 307,99	4 328 092,51
155	371 316,41	4 328 134,92
156	371 333,07	4 328 220,59
157	371 344,02	4 328 269,44
158	371 355,55	4 328 323,55
159	371 370,46	4 328 395,43
160	371 385,33	4 328 468,80
161	371 399,66	4 328 534,21
162	371 414,15	4 328 603,94
163	371 428,59	4 328 672,66
164	371 444,50	4 328 749,42
165	371 458,17	4 328 813,97
166	371 472,81	4 328 884,31
167	371 485,44	4 328 941,86
168	371 498,34	4 329 005,23
169	371 510,52	4 329 063,99
170	371 573,92	4 329 048,36
171	371 634,00	4 329 034,13
172	371 708,22	4 329 015,56
173	371 780,55	4 328 997,70
174	371 884,74	4 328 972,57
175	371 939,58	4 328 958,83
176	371 991,03	4 328 945,71
177	372 094,69	4 328 920,20



178	372 169,21	4 328 901,02
179	372 228,36	4 328 887,17
180	372 314,85	4 328 865,57
181	372 394,25	4 328 846,02
182	372 466,10	4 328 828,53
183	372 551,79	4 328 806,83
184	372 611,77	4 328 782,03
185	372 691,45	4 328 749,54
186	372 742,32	4 328 727,51
187	372 824,89	4 328 693,27
188	372 921,36	4 328 652,99
189	373 010,79	4 328 615,83
190	373 082,82	4 328 585,73
191	373 166,80	4 328 551,09
192	373 224,77	4 328 527,44
193	373 239,02	4 328 518,33
194	373 251,04	4 328 535,60
195	373 234,45	4 328 546,17
196	373 174,77	4 328 570,52
197	373 090,87	4 328 605,14
198	373 018,86	4 328 635,21
199	372 929,44	4 328 672,37
200	372 832,96	4 328 712,65
201	372 750,51	4 328 746,85
202	372 699,59	4 328 768,90
203	372 619,75	4 328 801,46
204	372 568,61	4 328 822,60
205	372 588,67	4 328 874,05
206	372 621,72	4 328 956,91
207	372 649,89	4 329 028,81
208	372 676,97	4 329 097,13
209	372 705,70	4 329 170,70
210	372 735,38	4 329 245,98
211	372 765,53	4 329 322,90
212	372 794,36	4 329 396,19
213	372 824,03	4 329 471,95
214	372 855,08	4 329 550,11
215	372 884,39	4 329 625,25
216	372 909,78	4 329 690,01
217	372 933,66	4 329 750,56
218	372 942,86	4 329 776,53
219	372 921,54	4 329 779,23
220	372 913,99	4 329 757,92
221	372 890,23	4 329 697,69
222	372 864,83	4 329 632,90
223	372 835,54	4 329 557,80
224	372 804,49	4 329 479,65
225	372 774,81	4 329 403,86
226	372 745,99	4 329 330,58
227	372 715,83	4 329 253,66
228	372 686,15	4 329 178,37
229	372 657,43	4 329 104,82
230	372 630,35	4 329 036,50
231	372 602,19	4 328 964,63
232	372 569,14	4 328 881,75
233	372 548,67	4 328 829,26
234	372 471,17	4 328 848,71
235	372 399,27	4 328 866,42
236	372 319,90	4 328 885,96
237	372 233,30	4 328 907,58
238	372 174,22	4 328 921,41
239	372 099,82	4 328 940,56
240	371 996,14	4 328 966,08



241	371 944,73	4 328 979,19
242	371 889,76	4 328 992,96
243	371 785,52	4 329 018,10
244	371 713,29	4 329 035,94
245	371 638,97	4 329 054,53
246	371 578,86	4 329 068,77
247	371 505,67	4 329 086,82
248	371 445,37	4 329 110,86
249	371 460,36	4 329 148,13
250	371 482,56	4 329 203,24
251	371 501,15	4 329 250,01
252	371 510,99	4 329 268,32
253	371 492,44	4 329 278,37
254	371 482,06	4 329 258,84
255	371 463,07	4 329 211,04
256	371 440,87	4 329 155,97
257	371 425,89	4 329 118,70
258	371 353,20	4 329 148,27
259	371 270,23	4 329 182,13
260	371 220,10	4 329 199,14
261	371 170,14	4 329 219,97
262	371 128,06	4 329 240,40
263	371 068,67	4 329 264,97
264	371 028,56	4 329 280,87
265	371 002,92	4 329 290,83
266	370 925,62	4 329 321,90
267	370 856,79	4 329 350,40
268	370 781,95	4 329 380,64
269	370 699,70	4 329 413,81
270	370 621,72	4 329 444,99
271	370 541,05	4 329 477,56
272	370 467,99	4 329 506,56
273	370 392,78	4 329 536,77
274	370 320,41	4 329 566,16
275	370 241,58	4 329 597,93
276	370 177,95	4 329 641,87
277	370 075,55	4 329 714,07
278	369 988,63	4 329 772,90
279	369 927,08	4 329 815,22
280	369 853,22	4 329 866,65
281	369 780,84	4 329 915,84
282	369 712,40	4 329 962,98
283	369 640,55	4 330 012,60
284	369 556,95	4 330 070,87
285	369 519,90	4 330 096,14
286	369 474,50	4 330 127,76
287	369 413,23	4 330 169,55
288	369 369,81	4 330 200,21
289	369 350,73	4 330 214,11
290	369 337,42	4 330 197,82
291	369 357,57	4 330 183,15
292	369 401,26	4 330 152,29
293	369 462,58	4 330 110,47
294	369 507,98	4 330 078,85
295	369 545,03	4 330 053,58
296	369 628,58	4 329 995,35
297	369 700,48	4 329 945,69
298	369 768,98	4 329 898,51
299	369 841,32	4 329 849,35
300	369 915,13	4 329 797,95
301	369 976,79	4 329 755,55
302	370 063,61	4 329 696,79
303	370 165,94	4 329 624,65



304	370 231,56	4 329 579,33
305	370 312,53	4 329 546,69
306	370 384,91	4 329 517,30
307	370 460,20	4 329 487,06
308	370 533,24	4 329 458,07
309	370 613,89	4 329 425,51
310	370 691,88	4 329 394,33
311	370 774,09	4 329 361,17
312	370 848,84	4 329 330,96
313	370 917,68	4 329 302,46
314	370 995,20	4 329 271,30
315	371 005,92	4 329 267,14
316	370 980,15	4 329 241,33
317	370 938,54	4 329 199,63
318	370 876,52	4 329 165,83
319	370 816,98	4 329 133,13
320	370 807,36	4 329 127,03
321	370 813,96	4 329 106,34
322	370 827,68	4 329 115,07
323	370 886,60	4 329 147,43
324	370 951,26	4 329 182,64
325	370 995,01	4 329 226,52
326	371 027,27	4 329 258,79
327	371 060,78	4 329 245,51
328	371 119,45	4 329 221,23
329	371 161,30	4 329 200,82
330	371 212,68	4 329 179,48
331	371 262,88	4 329 162,45
332	371 345,28	4 329 128,82
333	371 427,78	4 329 095,26
334	371 490,38	4 329 070,31
335	371 477,76	4 329 009,45
336	371 464,89	4 328 946,20
337	371 452,27	4 328 888,70
338	371 437,62	4 328 818,28
339	371 423,95	4 328 753,73
340	371 408,03	4 328 676,95
341	371 393,59	4 328 608,23
342	371 379,13	4 328 538,60
343	371 364,78	4 328 473,14
344	371 349,89	4 328 399,65
345	371 335,00	4 328 327,87
346	371 323,51	4 328 273,92
347	371 312,51	4 328 224,90
348	371 295,80	4 328 138,97
349	371 287,43	4 328 096,81
350	371 273,67	4 328 034,20
351	371 253,98	4 327 942,52
352	371 239,65	4 327 873,23
353	371 223,39	4 327 792,09
354	371 207,96	4 327 719,52
355	371 180,18	4 327 585,15
356	371 162,62	4 327 498,57
357	371 219,27	4 327 408,79
358	371 263,14	4 327 337,22
359	371 306,24	4 327 267,51
360	371 355,27	4 327 188,54
361	371 396,52	4 327 122,19
362	371 443,56	4 327 046,48
363	371 488,92	4 326 973,91
364	371 533,09	4 326 902,58
365	371 577,20	4 326 831,11
366	371 622,45	4 326 758,58



367	371 668,85	4 326 683,27
368	371 709,19	4 326 618,11
369	371 758,09	4 326 539,20
370	371 791,60	4 326 485,42
371	371 829,95	4 326 423,11
372	371 833,66	4 326 417,13
373	371 908,34	4 326 297,28
374	371 910,99	4 326 293,60
375	371 951,87	4 326 227,40
376	372 006,66	4 326 138,37
377	372 050,18	4 326 067,29
378	372 059,46	4 326 052,17
379	372 028,69	4 326 049,11
380	372 009,74	4 326 026,49
381	371 977,84	4 325 991,12
382	371 929,07	4 325 936,86
383	371 883,44	4 325 886,28
384	371 846,75	4 325 846,37
385	371 790,01	4 325 784,49
386	371 733,14	4 325 775,64
387	371 664,06	4 325 763,24
388	371 589,70	4 325 752,15
389	371 507,39	4 325 740,71
390	371 426,79	4 325 687,95
391	371 383,73	4 325 659,17
392	371 368,40	4 325 649,46
393	371 364,83	4 325 646,91
394	371 354,88	4 325 640,78
395	371 321,93	4 325 618,94
396	371 265,84	4 325 581,34
397	371 194,46	4 325 534,85
398	371 140,73	4 325 500,15
399	371 078,84	4 325 459,49
400	371 027,12	4 325 425,44
401	370 969,91	4 325 387,31
402	370 914,97	4 325 351,25
403	370 862,49	4 325 316,90
404	370 806,71	4 325 280,29
405	370 746,07	4 325 240,39
406	370 702,41	4 325 211,79
407	370 650,14	4 325 177,42
408	370 593,57	4 325 140,24
409	370 535,01	4 325 102,18
410	370 479,73	4 325 066,69
411	370 428,68	4 325 033,83
412	370 373,96	4 324 998,53
413	370 320,23	4 324 963,70
414	370 245,58	4 324 925,45
415	370 183,75	4 324 893,18
416	370 124,93	4 324 862,86
417	370 060,10	4 324 829,87
418	369 989,71	4 324 794,02
419	369 927,48	4 324 762,45
420	369 860,74	4 324 727,75
421	369 796,00	4 324 692,52
422	369 732,34	4 324 661,85
423	369 659,49	4 324 624,07
424	369 611,05	4 324 599,10
425	369 538,82	4 324 571,87
426	369 496,91	4 324 542,97
427	369 435,07	4 324 509,21
428	369 368,92	4 324 475,05
429	369 310,84	4 324 445,30



430	369 240,50	4 324 407,97
431	369 191,82	4 324 382,09
432	369 167,01	4 324 426,34
433	369 135,50	4 324 478,53
434	369 099,95	4 324 537,42
435	369 064,33	4 324 596,40
436	369 055,45	4 324 610,45
437	369 035,79	4 324 644,41
438	368 998,45	4 324 709,07
439	368 964,31	4 324 768,66
440	368 926,55	4 324 833,80
441	368 885,34	4 324 905,14
442	368 844,76	4 324 974,46
443	368 807,48	4 325 037,99
444	368 773,62	4 325 098,19
445	368 733,90	4 325 164,71
446	368 700,78	4 325 221,32
447	368 660,80	4 325 289,09
448	368 620,82	4 325 356,85
449	368 582,98	4 325 420,97
450	368 543,07	4 325 488,76
451	368 502,21	4 325 560,60
452	368 467,96	4 325 619,70
453	368 430,77	4 325 683,82
454	368 387,77	4 325 757,82
455	368 353,61	4 325 815,61
456	368 315,23	4 325 880,88
457	368 270,92	4 325 957,13
458	368 233,85	4 326 020,65
459	368 200,21	4 326 077,90
460	368 190,57	4 326 094,01
461	368 173,62	4 326 081,45
462	368 182,15	4 326 067,19
463	368 215,73	4 326 010,04
464	368 252,77	4 325 946,56
465	368 297,10	4 325 870,28
466	368 335,52	4 325 804,94
467	368 369,65	4 325 747,20
468	368 412,60	4 325 673,28
469	368 449,79	4 325 609,17
470	368 484,00	4 325 550,14
471	368 524,89	4 325 478,24
472	368 564,89	4 325 410,31
473	368 602,73	4 325 346,18
474	368 642,71	4 325 278,42
475	368 682,68	4 325 210,68
476	368 715,82	4 325 154,03
477	368 755,45	4 325 087,66
478	368 789,27	4 325 027,53
479	368 826,64	4 324 963,84
480	368 867,18	4 324 894,58
481	368 908,37	4 324 823,28
482	368 946,12	4 324 758,17
483	368 980,25	4 324 698,60
484	369 017,61	4 324 633,90
485	369 037,48	4 324 599,57
486	369 046,47	4 324 585,36
487	369 081,97	4 324 526,57
488	369 117,52	4 324 467,68
489	369 148,86	4 324 415,78
490	369 173,19	4 324 372,39
491	369 111,64	4 324 341,02
492	369 040,37	4 324 304,69



493	368 969,19	4 324 268,41
494	368 897,99	4 324 232,12
495	368 833,02	4 324 198,81
496	368 768,06	4 324 165,51
497	368 692,95	4 324 127,01
498	368 629,94	4 324 095,38
499	368 572,59	4 324 066,59
500	368 530,08	4 324 097,35
501	368 473,42	4 324 137,85
502	368 452,09	4 324 157,19
503	368 445,33	4 324 134,97
504	368 460,22	4 324 121,48
505	368 517,82	4 324 080,30
506	368 570,61	4 324 042,10
507	368 639,36	4 324 076,61
508	368 702,45	4 324 108,28
509	368 777,64	4 324 146,83
510	368 842,60	4 324 180,13
511	368 907,55	4 324 213,42
512	368 978,72	4 324 249,70
513	369 049,90	4 324 285,98
514	369 121,18	4 324 322,31
515	369 192,54	4 324 358,68
516	369 250,35	4 324 389,43
517	369 320,55	4 324 426,67
518	369 378,53	4 324 456,37
519	369 444,92	4 324 490,66
520	369 506,39	4 324 524,22
521	369 568,12	4 324 553,04
522	369 620,72	4 324 580,46
523	369 669,13	4 324 605,42
524	369 741,74	4 324 643,06
525	369 805,59	4 324 673,83
526	369 870,60	4 324 709,21
527	369 937,07	4 324 743,77
528	369 999,23	4 324 775,30
529	370 069,62	4 324 811,16
530	370 134,51	4 324 844,17
531	370 193,42	4 324 874,54
532	370 255,23	4 324 906,79
533	370 330,75	4 324 945,50
534	370 385,36	4 324 980,90
535	370 440,05	4 325 016,18
536	370 491,09	4 325 049,02
537	370 546,41	4 325 084,54
538	370 605,06	4 325 122,66
539	370 661,67	4 325 159,87
540	370 713,93	4 325 194,23
541	370 757,60	4 325 222,83
542	370 818,24	4 325 262,74
543	370 874,01	4 325 299,34
544	370 926,49	4 325 333,68
545	370 981,50	4 325 369,80
546	371 038,72	4 325 407,93
547	371 090,38	4 325 441,94
548	371 152,19	4 325 482,55
549	371 205,89	4 325 517,23
550	371 277,41	4 325 563,82
551	371 333,58	4 325 601,46
552	371 366,19	4 325 623,08
553	371 376,46	4 325 629,41
554	371 380,14	4 325 632,04
555	371 395,18	4 325 641,57



556	371 438,37	4 325 670,43
557	371 514,95	4 325 720,56
558	371 592,70	4 325 731,36
559	371 667,47	4 325 742,51
560	371 736,61	4 325 754,93
561	371 800,51	4 325 764,87
562	371 862,22	4 325 832,17
563	371 898,97	4 325 872,14
564	371 944,68	4 325 922,81
565	371 993,44	4 325 977,07
566	372 025,60	4 326 012,71
567	372 039,29	4 326 029,06
568	372 078,13	4 326 032,93
569	372 128,97	4 326 037,08
570	372 216,19	4 326 045,64
571	372 287,10	4 326 052,23
572	372 362,52	4 326 058,44
573	372 448,59	4 326 065,96
574	372 523,97	4 326 063,23
575	372 606,27	4 326 060,08
576	372 680,92	4 326 057,23
577	372 754,89	4 326 054,21
578	372 829,78	4 326 051,04
579	372 925,26	4 326 052,68
580	372 983,78	4 326 053,36
581	373 064,87	4 326 054,17
582	373 126,95	4 326 054,80
583	373 190,07	4 326 053,62
584	373 259,14	4 326 055,76
585	373 319,51	4 326 056,89
586	373 381,21	4 326 056,77
587	373 440,90	4 326 056,96
588	373 509,32	4 326 057,37
589	373 581,84	4 326 057,86
590	373 659,88	4 326 058,89
591	373 729,34	4 326 059,36
592	373 803,49	4 326 059,84
593	373 882,17	4 326 060,67
594	373 952,93	4 326 061,21
595	373 998,73	4 326 062,36
596	374 051,18	4 326 045,95
597	374 119,34	4 326 040,13
598	374 202,56	4 326 032,45
599	374 273,70	4 326 026,60
600	374 350,20	4 326 019,36
601	374 471,40	4 326 050,69
602	374 540,33	4 326 048,36
603	374 616,35	4 326 045,75
604	374 698,05	4 326 043,07
605	374 782,56	4 326 040,09
606	374 862,74	4 326 037,81
607	374 933,81	4 326 035,28
608	375 013,84	4 326 032,60
609	375 071,29	4 326 030,69
610	375 084,80	4 325 964,48
611	375 101,97	4 325 886,44
612	375 116,76	4 325 818,28
613	375 134,40	4 325 737,75
614	375 147,54	4 325 679,80
615	375 163,65	4 325 603,44
616	375 177,53	4 325 539,81
617	375 185,94	4 325 500,87
618	375 228,48	4 325 426,90



619	375 268,23	4 325 356,89
620	375 315,03	4 325 275,76
621	375 344,51	4 325 224,44
622	375 391,02	4 325 145,51
623	375 445,62	4 325 103,54
624	375 498,10	4 325 061,91
625	375 548,54	4 325 021,74
626	375 608,27	4 324 973,72
627	375 668,86	4 324 924,70
628	375 701,03	4 324 898,10
629	375 727,86	4 324 876,84
630	375 732,53	4 324 868,57
631	375 765,26	4 324 808,02
632	375 880,87	4 324 581,92
633	375 885,31	4 324 428,32
634	375 887,42	4 324 355,40
635	375 889,44	4 324 278,22
636	375 891,21	4 324 222,01
637	375 892,42	4 324 167,93
638	375 894,70	4 324 118,89
639	375 886,90	4 324 117,81
640	375 891,28	4 324 097,22
1	375 916,57	4 324 100,71