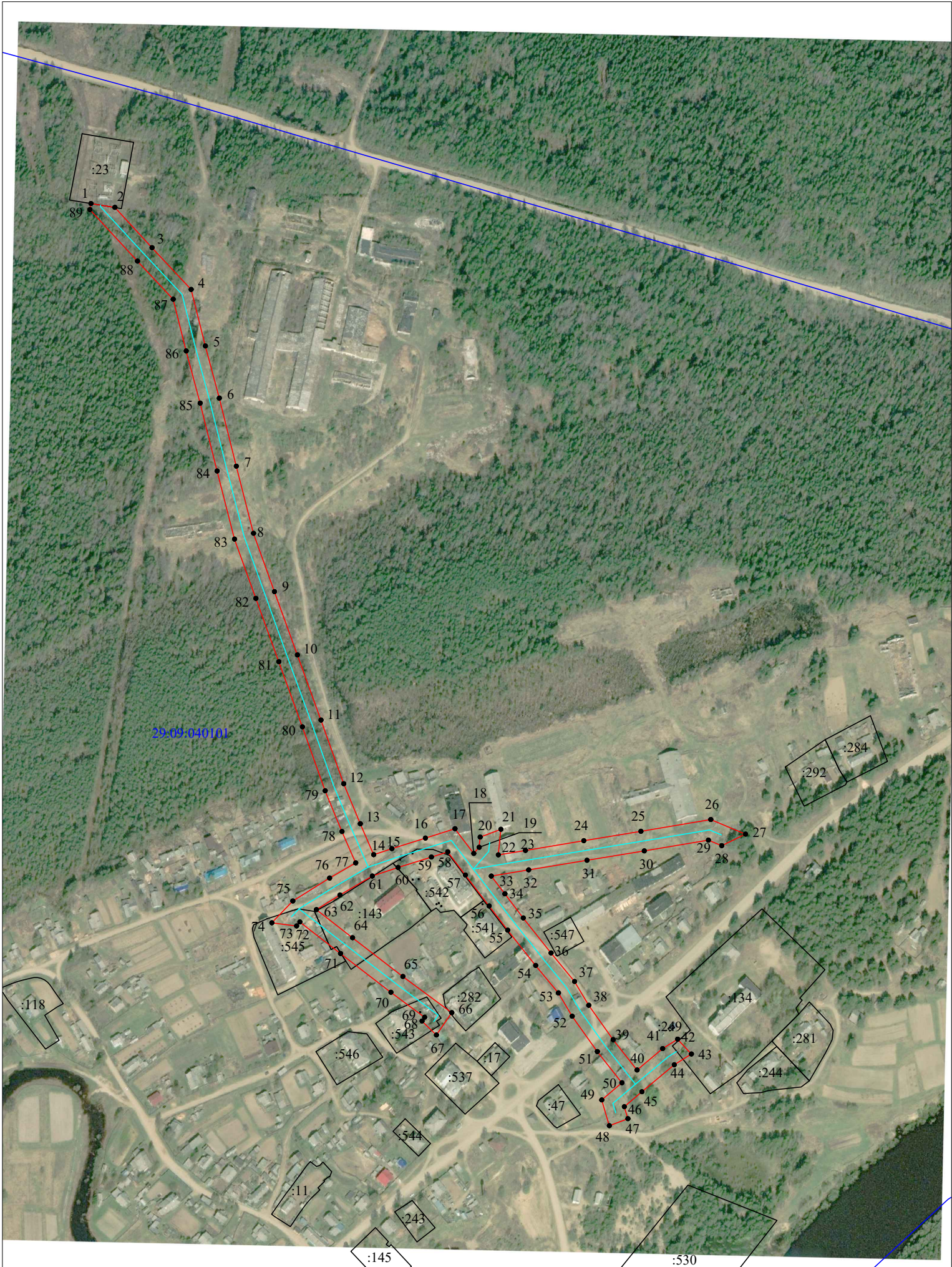


Схема расположения границ публичного сервитута объекта электросетевого хозяйства: "ВЛ 10 кВ Лена-Лена", расположенного по адресу: Архангельская область, Ленский район		Утверждена	
		(наименование документа об утверждении, включая	
		наименования органов государственной власти или	
		органов местного самоуправления, принявших	
		решение об утверждении схемы или подписавших соглашение о перераспределении земельных участков)	
Площадь испрашиваемого публичного сервитута 39 403 кв.м.		от _____ № _____	
Каталог координат: Приложение 1 на 2 листах			
Система координат: МСК-29, зона 4			
Кадастровые номера земельных участков, в отношении которых испрашивается публичный сервитут:29:09:040101:23, 29:09:040101:134, 29:09:040101:143, 29:09:040101:282, 29:09:040101:542, 29:09:040101:543, 29:09:040101:545 ;земли кадастрового квартала: 29:09:040101.			



- Условные обозначения:
- проектные границы публичного сервитута;
 - граница объекта электросетевого хозяйства;
 - границы и кадастровый номер земельного участка сведения о котором содержатся в ЕГРН;
 - номер и граница кадастрового квартала;
 - обозначение и номер характерной точки проектных границ публичного сервитута.

**Каталог координат границ публичного сервитута
объекта электросетевого хозяйства: "ВЛ 10 кВ Лена-Лена"**

Площадь публичного сервитута: 39 403 кв.м.		
Метод определения координат: Метод спутниковых геодезических измерений (определений)		
Система координат: МСК - 29, зона 4		
Средняя квадратичная погрешность определения координат характерных точек контура (Mt) = 0,10 м		
Обозначение характерных точек границ	Координаты, м	
	X	Y
1	2	3
1	376 125,60	4 326 912,40
2	376 121,52	4 326 937,71
3	376 078,84	4 326 977,05
4	376 034,50	4 327 018,51
5	375 974,73	4 327 033,67
6	375 919,35	4 327 048,38
7	375 847,39	4 327 066,39
8	375 776,21	4 327 084,73
9	375 714,37	4 327 106,91
10	375 647,30	4 327 131,23
11	375 578,22	4 327 156,28
12	375 510,87	4 327 180,21
13	375 468,46	4 327 197,81
14	375 435,61	4 327 212,05
15	375 442,08	4 327 231,35
16	375 453,26	4 327 266,83
17	375 463,16	4 327 298,25
18	375 437,03	4 327 318,18
19	375 443,49	4 327 323,87
20	375 454,41	4 327 324,92
21	375 462,64	4 327 346,82
22	375 435,51	4 327 344,20
23	375 440,24	4 327 372,82
24	375 450,40	4 327 434,79
25	375 460,36	4 327 495,30
26	375 472,87	4 327 569,26
27	375 457,44	4 327 606,26
28	375 445,25	4 327 580,93
29	375 451,16	4 327 566,78
30	375 439,65	4 327 498,76
31	375 429,68	4 327 438,20
32	375 419,52	4 327 376,23
33	375 412,98	4 327 336,62
34	375 394,19	4 327 351,06
35	375 368,63	4 327 370,62
36	375 331,55	4 327 400,07
37	375 301,32	4 327 424,98
38	375 276,04	4 327 439,96
39	375 239,67	4 327 465,83
40	375 207,48	4 327 491,16
41	375 230,18	4 327 518,29
42	375 240,20	4 327 534,28
43	375 224,47	4 327 548,75
44	375 213,15	4 327 530,66
45	375 184,46	4 327 496,36
46	375 168,65	4 327 477,70
47	375 155,97	4 327 481,45
48	375 148,63	4 327 461,72
49	375 175,82	4 327 453,67
50	375 193,95	4 327 475,08
51	375 227,08	4 327 449,01

52	375 264,58	4 327 422,34
53	375 289,22	4 327 407,74
54	375 318,34	4 327 383,75
55	375 355,71	4 327 354,05
56	375 381,41	4 327 334,40
57	375 414,10	4 327 309,27
58	375 438,70	4 327 290,50
59	375 433,23	4 327 273,14
60	375 422,11	4 327 237,84
61	375 412,98	4 327 210,61
62	375 392,89	4 327 176,20
63	375 377,44	4 327 151,26
64	375 347,64	4 327 189,70
65	375 306,63	4 327 242,96
66	375 268,26	4 327 294,86
67	375 244,67	4 327 278,61
68	375 259,50	4 327 263,33
69	375 263,45	4 327 266,04
70	375 289,86	4 327 230,31
71	375 331,02	4 327 176,86
72	375 364,38	4 327 133,82
73	375 360,16	4 327 130,29
74	375 363,45	4 327 104,09
75	375 386,66	4 327 126,27
76	375 410,89	4 327 165,37
77	375 426,96	4 327 192,91
78	375 460,26	4 327 178,48
79	375 503,33	4 327 160,61
80	375 571,12	4 327 136,52
81	375 640,14	4 327 111,49
82	375 707,25	4 327 087,15
83	375 770,03	4 327 064,64
84	375 842,22	4 327 046,04
85	375 914,10	4 327 028,05
86	375 969,45	4 327 013,34
87	376 024,11	4 326 999,48
88	376 064,55	4 326 961,66
89	376 119,13	4 326 911,35
1	376 125,60	4 326 912,40