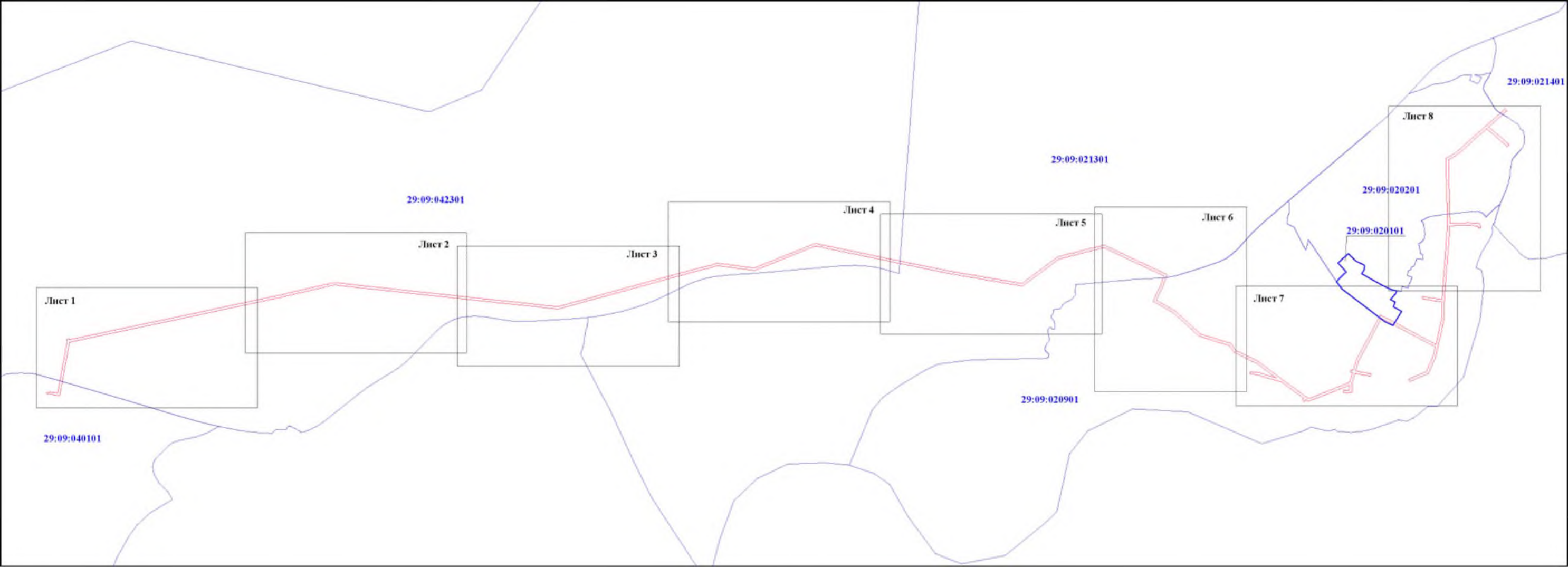


Схема расположения границ публичного сервитута объекта электросетевого хозяйства: «ВЛ-10кВ с.Ирта», расположенного по адресу: Архангельская область, Ленский район	Утверждена
Площадь испрашиваемого публичного сервитута 377 921 кв.м.	/наименование документа об утверждении, включая
Каталог координат: Приложение 1 на 10 листах	наименования органов государственной власти или
Система координат: МСК-29, зона 4	органов местного самоуправления, принявших
Кадастровые номера земельных участков, в отношении которых испрашивается публичный сервитут: 29:09:000000:121, 29:09:000000:122, 29:09:000000:1149, 29:09:000000:1151, 29:09:000000:1499, 29:09:000000:58 (входящий в ЕЗП: 29:09:020201:21), 29:09:020901:48, 29:09:020901:64, 29:09:000000:59 (входящий в ЕЗП: 29:09:020901:194), 29:09:020901:217, 29:09:020901:347, 29:09:020901:366, 29:09:020901:367, 29:09:020901:557, 29:09:020901:573, 29:09:020901:575, 29:09:000000:60 (входящий в ЕЗП: 29:09:021401:6), 29:09:040101:23, земли кадастровых кварталов: 29:09:020101, 29:09:020201, 29:09:020901, 29:09:021301, 29:09:021401, 29:09:040101, 29:09:042301	решение об утверждении схемы или подписавших соглашение о перераспределении земельных участков) от _____ № _____



Масштаб 1:35000

Условные обозначения:
- проектные границы публичного сервитута;
- номер и граница кадастрового квартала;

Схема расположения границ публичного сервитута объекта электросетевого хозяйства:
«ВЛ-10кВ с.Ирта», расположенного по адресу:
Архангельская область, Ленский район

Лист 1



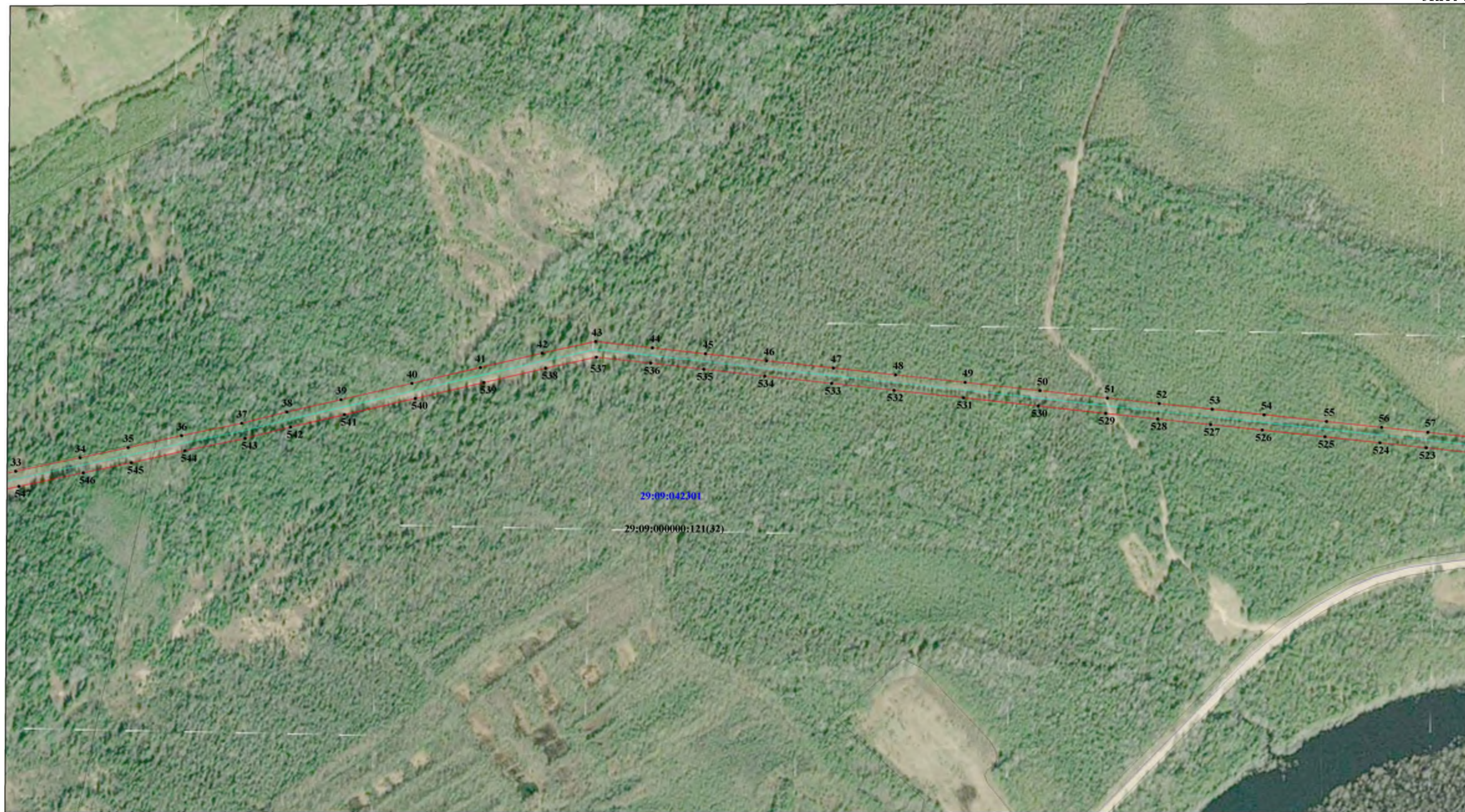
Масштаб 1:5000

Условные обозначения:

- - проектные границы публичного сервитута;
- - границы объекта электросетевого хозяйства;
- :149 - границы и кадастровый номер земельного участка сведения о котором содержатся в ЕГРН;
- 29:09:040101 - номер и граница кадастрового квартала;
- 1 ● - обозначение и номер характерной точки проектных границ публичного сервитута;
- :4322(1) - обозначение контура многоконтурного земельного участка.

Схема расположения границ публичного сервитута объекта электросетевого хозяйства:
«ВЛ-10кВ с.Ирта», расположенного по адресу:
Архангельская область, Ленский район

Лист 2



Масштаб 1:5000

Условные обозначения:

- - проектные границы публичного сервитута.
- - границы объекта электросетевого хозяйства.
- 149 - границы и кадастровый номер земельного участка сведения о котором содержится в ЕГРН.
- 29:09:042301 - номер и границы кадастрового квартала.
- 1 - обозначение и номер характерной точки проектных границ публичного сервитута.
- 4322(1) - обозначение контура многоконтурного земельного участка.

Схема расположения границ публичного сервитута объекта электросетевого хозяйства:
«ВЛ-10кВ с.Ирта», расположенного по адресу:
Архангельская область, Ленский район

Лист 3



Масштаб 1:5000

Условные обозначения:

- проектные границы публичного сервитута.
- границы объекта электросетевого хозяйства.
- границы и кадастровый номер земельного участка сведения о котором содержатся в ЕГРН.
- 29:09:042301 - номер и границы кадастрового квартала.
- - обозначение и номер характерной точки проектных границ публичного сервитута.
- 29:09:042301 - обозначение контура многоконтурного земельного участка.

Схема расположения границ публичного сервитута объекта электросетевого хозяйства:
«ВЛ-10кВ с.Ирта», расположенного по адресу:
Архангельская область, Ленский район

Лист 4



Масштаб 1:5000

Условные обозначения:

- - проектные границы публичного сервитута.
- - границы объекта электросетевого хозяйства.
- - границы и кадастровый номер земельного участка сведения о котором содержатся в ЕГРН.
- 29:09:042301 - номер и границы кадастрового квартала.
- - обозначение и номер характерной точки проектных границ публичного сервитута.
- 29:09:042301 - обозначение контура многоконтурного земельного участка.

Схема расположения границ публичного сервитута объекта электросетевого хозяйства:
«ВЛ-10кВ с.Ирта», расположенного по адресу:
Архангельская область, Ленский район

Лист 5



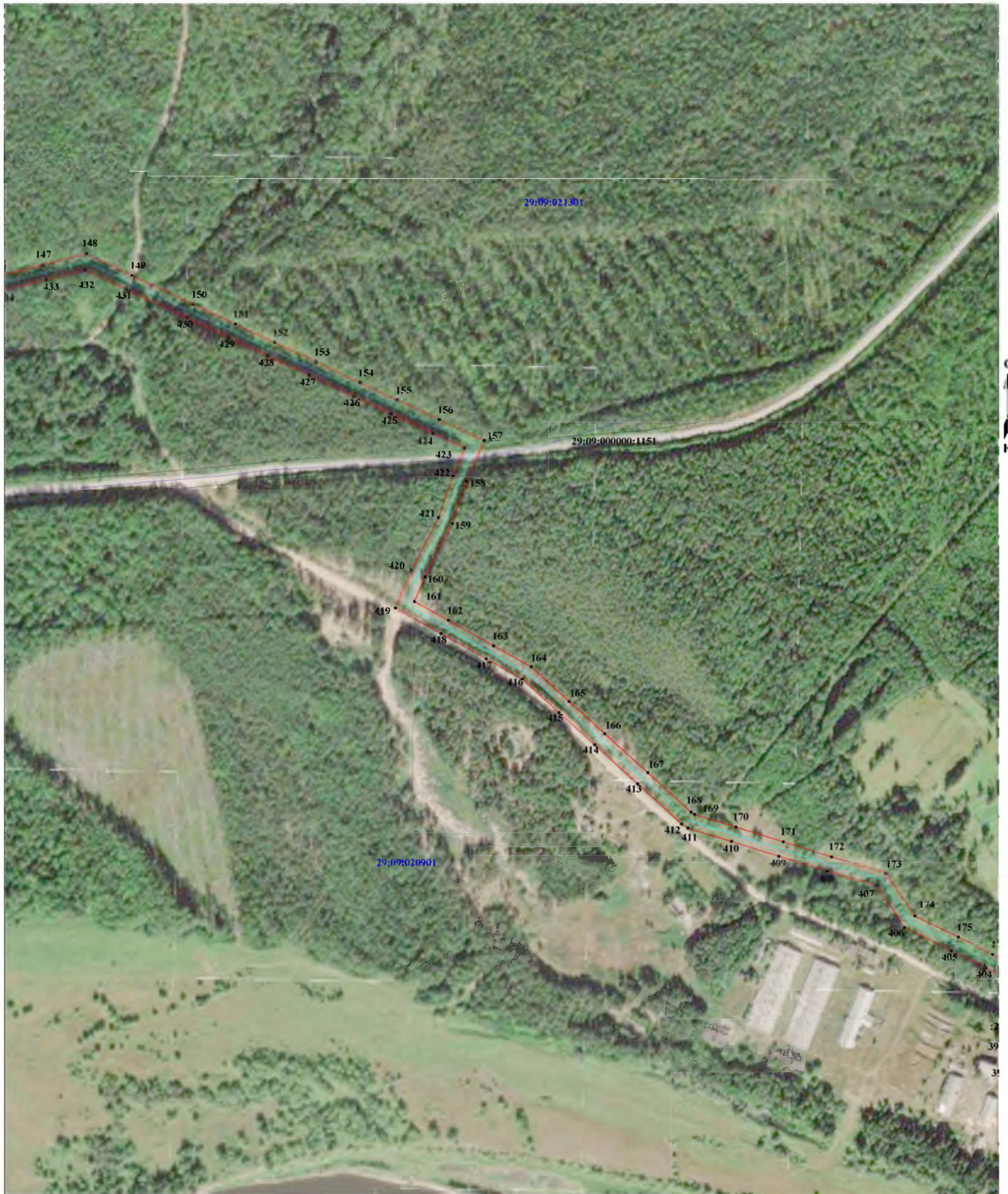
Масштаб 1:5000

Условные обозначения:

- проектные границы публичного сервитута
- границы объекта электросетевого хозяйства
- границы и кадастровый номер земельного участка сведения о котором содержатся в ЕГРН
- номер и границы кадастрового квартала
- обозначение и номер характерной точки проектных границ публичного сервитута
- обозначение контура многоконтурного земельного участка

Схема расположения границ публичного сервитута объекта электросетевого хозяйства:
«ВЛ-10кВ с.Ирта», расположенного по адресу:
Архангельская область, Ленский район

Лист 6



Масштаб 1:5000

- Условные обозначения:
- проектные границы публичного сервитута;
 - границы объекта электросетевого хозяйства;
 - границы и кадастровый номер земельного участка сведения о котором содержатся в Едином государственном реестре недвижимости;
 - номер и границы кадастрового квартала;
 - обозначение и номер характерной точки проектных границ публичного сервитута;
 - обозначение контура многоконтурного земельного участка.

Схема расположения границ публичного сервитута объекта электросетевого хозяйства:
«ВЛ-10кВ с.Ирта», расположенного по адресу:
Архангельская область, Ленский район

Лист 7



Масштаб 1:5000

Условные обозначения:

- проектные границы публичного сервитута.
- границы объекта электросетевого хозяйства.
- границы и кадастровый номер земельного участка сведения о котором содержатся в ЕГРН.
- 29:09:020101 — номер и границы кадастрового квартала.
- — обозначение и номер характерной точки проектных границ публичного сервитута.
- :4322(1) — обозначение контура многоконтурного земельного участка.

Схема расположения границ публичного сервитута объекта электросетевого хозяйства:
«ВЛ-10кВ с.Ирта», расположенного по адресу:
Архангельская область, Ленский район

Лист 8



Масштаб 1:5000

Условные обозначения:

- проектные границы публичного сервитута;
- граница объекта электросетевого хозяйства;
- границы и кадастровый номер земельного участка сведения о котором содержатся в ЕИРП;
- номер и граница кадастрового квартала;
- обозначение и номер характерной точки проектных границ публичного сервитута;
- обозначение контура многоконтурного земельного участка.

**Каталог координат границ публичного сервитута
объекта электросетевого хозяйства: «ВЛ-10кВ с.Ирта»**

Площадь публичного сервитута: 377 921 кв.м.		
Метод определения координат: Метод спутниковых геодезических измерений (определений)		
Система координат: МСК - 29, зона 4		
Средняя квадратичная погрешность определения координат характерных точек контура (Mt) = 0,10 м		
Обозначение характерных точек границ	Координаты, м	
	X	Y
1	2	3
1	376 130.84	4 326 939.17
2	376 127.22	4 326 966.77
3	376 120.87	4 327 011.43
4	376 192.80	4 327 024.51
5	376 250.67	4 327 035.01
6	376 307.66	4 327 045.20
7	376 382.72	4 327 059.44
8	376 447.28	4 327 071.76
9	376 517.73	4 327 084.26
10	376 574.31	4 327 095.07
11	376 589.82	4 327 091.29
12	376 594.80	4 327 111.70
13	376 586.94	4 327 113.61
14	376 600.02	4 327 175.98
15	376 614.01	4 327 241.73
16	376 629.34	4 327 314.42
17	376 644.44	4 327 386.75
18	376 661.34	4 327 463.55
19	376 676.14	4 327 536.12
20	376 691.95	4 327 609.55
21	376 707.50	4 327 683.51
22	376 721.51	4 327 749.53
23	376 735.59	4 327 818.32
24	376 750.39	4 327 889.13
25	376 768.81	4 327 975.53
26	376 786.80	4 328 058.82
27	376 804.26	4 328 141.11
28	376 820.94	4 328 220.02
29	376 838.46	4 328 304.22
30	376 857.01	4 328 392.58
31	376 874.64	4 328 473.72
32	376 893.75	4 328 563.99
33	376 912.34	4 328 650.51
34	376 930.79	4 328 737.93
35	376 944.49	4 328 803.34
36	376 960.85	4 328 875.92
37	376 977.53	4 328 957.68
38	376 992.90	4 329 019.15
39	377 009.72	4 329 092.76
40	377 031.89	4 329 189.03
41	377 053.36	4 329 282.19
42	377 072.90	4 329 366.13
43	377 088.69	4 329 438.73
44	377 080.22	4 329 516.03
45	377 072.02	4 329 588.01
46	377 062.54	4 329 671.00
47	377 052.73	4 329 761.92
48	377 043.31	4 329 846.49
49	377 033.19	4 329 940.95
50	377 022.01	4 330 042.54
51	377 011.84	4 330 134.17
52	377 004.35	4 330 204.77

53	376 996.69	4 330 276.73
54	376 989.23	4 330 347.10
55	376 980.12	4 330 432.15
56	376 971.99	4 330 506.91
57	376 965.18	4 330 569.85
58	376 956.85	4 330 646.83
59	376 948.45	4 330 724.67
60	376 940.32	4 330 800.49
61	376 932.23	4 330 876.45
62	376 925.27	4 330 940.96
63	376 917.87	4 331 012.19
64	376 910.45	4 331 081.81
65	376 903.00	4 331 152.61
66	376 894.35	4 331 236.16
67	376 886.22	4 331 300.44
68	376 881.89	4 331 349.51
69	376 877.65	4 331 400.01
70	376 893.30	4 331 457.12
71	376 910.55	4 331 519.64
72	376 932.13	4 331 597.95
73	376 949.76	4 331 662.43
74	376 968.34	4 331 731.33
75	376 990.40	4 331 812.55
76	377 011.34	4 331 887.71
77	377 033.16	4 331 967.70
78	377 050.93	4 332 032.06
79	377 067.36	4 332 091.60
80	377 085.75	4 332 158.83
81	377 103.20	4 332 222.76
82	377 120.51	4 332 284.88
83	377 135.80	4 332 341.29
84	377 154.03	4 332 408.20
85	377 171.35	4 332 471.82
86	377 189.78	4 332 539.86
87	377 207.13	4 332 603.46
88	377 223.25	4 332 663.58
89	377 237.21	4 332 731.82
90	377 257.71	4 332 790.64
91	377 252.86	4 332 828.93
92	377 246.88	4 332 874.99
93	377 240.70	4 332 923.17
94	377 234.40	4 332 972.55
95	377 227.82	4 333 024.19
96	377 221.78	4 333 070.65
97	377 215.35	4 333 118.23
98	377 242.90	4 333 186.88
99	377 257.37	4 333 223.02
100	377 278.71	4 333 277.43
101	377 305.31	4 333 342.61
102	377 328.77	4 333 401.04
103	377 351.24	4 333 457.46
104	377 378.92	4 333 526.24
105	377 405.26	4 333 592.37
106	377 430.91	4 333 655.93
107	377 417.89	4 333 717.41
108	377 405.80	4 333 775.49
109	377 392.48	4 333 839.14
110	377 378.62	4 333 906.07
111	377 368.66	4 333 954.24
112	377 354.34	4 334 023.01
113	377 339.79	4 334 093.32
114	377 325.32	4 334 163.82
115	377 312.21	4 334 227.48

116	377 299.48	4 334 289.44
117	377 287.11	4 334 349.82
118	377 273.97	4 334 415.05
119	377 259.55	4 334 485.56
120	377 245.39	4 334 554.91
121	377 230.37	4 334 628.29
122	377 212.60	4 334 712.75
123	377 200.58	4 334 771.69
124	377 188.49	4 334 829.62
125	377 178.40	4 334 889.27
126	377 168.74	4 334 948.13
127	377 158.55	4 335 008.05
128	377 150.08	4 335 058.59
129	377 140.73	4 335 113.49
130	377 127.13	4 335 185.90
131	377 119.74	4 335 244.48
132	377 106.30	4 335 308.87
133	377 099.29	4 335 355.49
134	377 088.59	4 335 418.54
135	377 079.54	4 335 466.97
136	377 116.85	4 335 517.21
137	377 160.91	4 335 577.05
138	377 202.08	4 335 632.85
139	377 242.13	4 335 685.91
140	377 282.91	4 335 740.65
141	377 314.20	4 335 781.86
142	377 326.03	4 335 830.17
143	377 340.33	4 335 882.72
144	377 351.31	4 335 935.41
145	377 369.01	4 335 997.57
146	377 386.07	4 336 066.40
147	377 401.37	4 336 128.83
148	377 416.70	4 336 189.36
149	377 386.79	4 336 252.45
150	377 346.59	4 336 337.72
151	377 319.06	4 336 396.17
152	377 293.37	4 336 451.16
153	377 266.39	4 336 508.73
154	377 237.50	4 336 570.22
155	377 213.18	4 336 622.39
156	377 185.94	4 336 680.62
157	377 156.78	4 336 743.25
158	377 099.90	4 336 719.50
159	377 041.15	4 336 699.08
160	376 966.98	4 336 661.32
161	376 932.63	4 336 646.39
162	376 906.60	4 336 693.65
163	376 871.11	4 336 756.55
164	376 841.77	4 336 808.89
165	376 793.64	4 336 861.80
166	376 748.75	4 336 911.37
167	376 694.57	4 336 971.25
168	376 639.76	4 337 031.34
169	376 636.34	4 337 036.31
170	376 618.85	4 337 093.81
171	376 598.19	4 337 159.71
172	376 577.34	4 337 227.01
173	376 554.71	4 337 303.20
174	376 494.49	4 337 343.03
175	376 465.15	4 337 403.44
176	376 441.31	4 337 451.55
177	376 420.46	4 337 494.50
178	376 396.93	4 337 542.91

179	376 344.69	4 337 612.33
180	376 293.77	4 337 680.04
181	376 237.90	4 337 753.40
182	376 201.71	4 337 802.90
183	376 172.76	4 337 843.09
184	376 140.78	4 337 886.20
185	376 119.17	4 337 915.70
186	376 087.38	4 337 959.74
187	376 070.89	4 337 982.27
188	376 079.61	4 338 004.19
189	376 097.56	4 338 049.60
190	376 125.25	4 338 122.04
191	376 154.54	4 338 193.76
192	376 177.33	4 338 250.37
193	376 214.11	4 338 341.69
194	376 290.72	4 338 365.74
195	376 299.07	4 338 368.27
196	376 300.16	4 338 361.65
197	376 301.77	4 338 351.79
198	376 322.49	4 338 355.18
199	376 320.88	4 338 365.05
200	376 319.37	4 338 374.26
201	376 409.61	4 338 399.96
202	376 477.86	4 338 436.70
203	376 568.55	4 338 485.06
204	376 653.27	4 338 530.40
205	376 725.03	4 338 569.13
206	376 804.62	4 338 611.30
207	376 757.62	4 338 700.95
208	376 714.95	4 338 781.40
209	376 684.01	4 338 839.15
210	376 645.25	4 338 912.64
211	376 606.21	4 338 985.28
212	376 561.85	4 339 069.75
213	376 546.49	4 339 098.79
214	376 601.05	4 339 111.17
215	376 686.51	4 339 130.70
216	376 778.04	4 339 150.20
217	376 861.88	4 339 151.76
218	376 918.65	4 339 151.41
219	376 925.09	4 339 106.08
220	376 930.46	4 339 067.27
221	376 943.52	4 338 998.32
222	376 943.79	4 338 990.57
223	376 944.14	4 338 980.58
224	376 965.13	4 338 981.32
225	376 964.78	4 338 991.31
226	376 964.45	4 339 000.66
227	376 951.19	4 339 070.67
228	376 945.89	4 339 108.99
229	376 939.75	4 339 152.19
230	376 984.41	4 339 155.41
231	377 079.43	4 339 162.27
232	377 186.65	4 339 170.27
233	377 269.67	4 339 176.49
234	377 349.89	4 339 182.42
235	377 431.53	4 339 189.15
236	377 508.35	4 339 194.85
237	377 594.31	4 339 199.76
238	377 658.51	4 339 199.04
239	377 723.19	4 339 197.31
240	377 790.61	4 339 195.62
241	377 862.37	4 339 193.68

242	377 945.03	4 339 191.74
243	378 001.03	4 339 190.70
244	378 083.95	4 339 188.51
245	378 177.24	4 339 185.96
246	378 214.27	4 339 255.57
247	378 258.96	4 339 310.95
248	378 314.42	4 339 373.89
249	378 359.46	4 339 423.99
250	378 407.93	4 339 478.38
251	378 458.56	4 339 536.04
252	378 504.81	4 339 588.22
253	378 555.16	4 339 645.32
254	378 586.20	4 339 679.88
255	378 601.39	4 339 697.55
256	378 607.91	4 339 705.13
257	378 591.98	4 339 718.82
258	378 585.46	4 339 711.23
259	378 570.43	4 339 693.74
260	378 539.47	4 339 659.29
261	378 489.07	4 339 602.13
262	378 450.78	4 339 558.92
263	378 418.98	4 339 595.68
264	378 382.18	4 339 639.13
265	378 340.19	4 339 688.97
266	378 303.88	4 339 732.75
267	378 297.89	4 339 735.63
268	378 288.88	4 339 739.96
269	378 279.77	4 339 721.04
270	378 288.79	4 339 716.71
271	378 290.64	4 339 715.81
272	378 324.08	4 339 675.50
273	378 366.13	4 339 625.58
274	378 403.03	4 339 582.03
275	378 436.76	4 339 543.03
276	378 392.20	4 339 492.29
277	378 343.82	4 339 437.99
278	378 298.73	4 339 387.86
279	378 242.90	4 339 324.49
280	378 196.67	4 339 267.20
281	378 164.81	4 339 207.31
282	378 084.53	4 339 209.50
283	378 001.50	4 339 211.69
284	377 945.47	4 339 212.74
285	377 862.90	4 339 214.68
286	377 791.16	4 339 216.61
287	377 723.73	4 339 218.31
288	377 658.91	4 339 220.04
289	377 605.31	4 339 220.64
290	377 608.54	4 339 266.97
291	377 610.50	4 339 332.46
292	377 611.75	4 339 388.08
293	377 605.08	4 339 479.31
294	377 584.10	4 339 488.41
295	377 579.45	4 339 489.55
296	377 569.73	4 339 491.93
297	377 564.73	4 339 471.54
298	377 574.45	4 339 469.16
299	377 577.38	4 339 468.44
300	377 585.06	4 339 465.10
301	377 590.74	4 339 387.55
302	377 589.50	4 339 333.02
303	377 587.56	4 339 268.01
304	377 584.23	4 339 220.22

305	377 506.97	4 339 215.80
306	377 429.89	4 339 210.09
307	377 348.26	4 339 203.35
308	377 268.13	4 339 197.43
309	377 185.09	4 339 191.21
310	377 077.89	4 339 183.21
311	376 982.90	4 339 176.36
312	376 927.43	4 339 172.36
313	376 861.75	4 339 172.76
314	376 775.63	4 339 171.16
315	376 681.99	4 339 151.21
316	376 596.39	4 339 131.65
317	376 528.48	4 339 116.23
318	376 439.84	4 339 096.27
319	376 382.02	4 339 071.03
320	376 291.66	4 339 033.08
321	376 255.56	4 338 945.81
322	376 227.26	4 338 882.22
323	376 225.17	4 338 875.89
324	376 222.04	4 338 866.40
325	376 241.98	4 338 859.81
326	376 245.11	4 338 869.31
327	376 246.88	4 338 874.64
328	376 274.86	4 338 937.53
329	376 307.76	4 339 017.07
330	376 390.29	4 339 051.73
331	376 446.41	4 339 076.22
332	376 525.27	4 339 093.98
333	376 543.28	4 339 059.96
334	376 587.67	4 338 975.43
335	376 626.71	4 338 902.77
336	376 665.47	4 338 829.29
337	376 696.42	4 338 771.53
338	376 739.04	4 338 691.15
339	376 776.31	4 338 620.07
340	376 715.13	4 338 587.65
341	376 643.33	4 338 548.90
342	376 558.65	4 338 503.59
343	376 467.94	4 338 455.21
344	376 401.67	4 338 419.53
345	376 315.14	4 338 394.89
346	376 305.89	4 338 433.19
347	376 300.22	4 338 466.28
348	376 293.07	4 338 506.88
349	376 290.59	4 338 519.51
350	376 288.67	4 338 529.33
351	376 268.06	4 338 525.28
352	376 269.99	4 338 515.47
353	376 272.43	4 338 503.04
354	376 279.53	4 338 462.69
355	376 285.31	4 338 428.95
356	376 294.96	4 338 388.97
357	376 284.53	4 338 385.81
358	376 204.65	4 338 360.74
359	376 125.23	4 338 361.31
360	376 123.02	4 338 313.03
361	376 125.36	4 338 298.02
362	376 126.90	4 338 288.13
363	376 147.65	4 338 291.37
364	376 146.11	4 338 301.25
365	376 144.09	4 338 314.18
366	376 145.28	4 338 340.16
367	376 190.72	4 338 339.84

368	376 157.85	4 338 258.21
369	376 135.08	4 338 201.65
370	376 105.72	4 338 129.76
371	376 077.99	4 338 057.21
372	376 060.09	4 338 011.93
373	376 047.09	4 337 979.24
374	376 063.62	4 337 956.65
375	376 058.19	4 337 953.40
376	376 052.19	4 337 948.36
377	376 044.53	4 337 941.94
378	376 058.03	4 337 925.85
379	376 065.69	4 337 932.28
380	376 070.42	4 337 936.24
381	376 076.02	4 337 939.60
382	376 102.19	4 337 903.35
383	376 123.87	4 337 873.74
384	376 155.81	4 337 830.69
385	376 184.71	4 337 790.56
386	376 219.84	4 337 742.52
387	376 236.84	4 337 678.80
388	376 256.07	4 337 606.15
389	376 278.14	4 337 541.51
390	376 286.00	4 337 494.95
391	376 285.59	4 337 481.78
392	376 285.28	4 337 471.79
393	376 306.27	4 337 471.13
394	376 306.58	4 337 481.12
395	376 307.05	4 337 496.38
396	376 298.56	4 337 546.69
397	376 276.18	4 337 612.24
398	376 257.13	4 337 684.19
399	376 253.32	4 337 698.50
400	376 277.03	4 337 667.37
401	376 327.91	4 337 599.70
402	376 378.93	4 337 531.91
403	376 401.57	4 337 485.33
404	376 422.46	4 337 442.30
405	376 446.30	4 337 394.19
406	376 478.11	4 337 328.69
407	376 536.76	4 337 289.90
408	376 557.24	4 337 220.91
409	376 578.14	4 337 153.46
410	376 598.78	4 337 087.61
411	376 617.20	4 337 027.09
412	376 623.28	4 337 018.25
413	376 679.03	4 336 957.13
414	376 733.18	4 336 897.27
415	376 778.09	4 336 847.69
416	376 824.63	4 336 796.53
417	376 852.80	4 336 746.26
418	376 888.26	4 336 683.42
419	376 923.46	4 336 619.50
420	376 975.94	4 336 642.31
421	377 049.40	4 336 679.71
422	377 107.40	4 336 699.87
423	377 146.26	4 336 716.10
424	377 166.91	4 336 671.74
425	377 194.16	4 336 613.51
426	377 218.48	4 336 561.32
427	377 247.38	4 336 499.81
428	377 274.35	4 336 442.26
429	377 300.04	4 336 387.25
430	377 327.60	4 336 328.77

431	377 367.81	4 336 243.48
432	377 394.49	4 336 187.19
433	377 380.99	4 336 133.90
434	377 365.68	4 336 071.43
435	377 348.72	4 336 002.97
436	377 330.91	4 335 940.44
437	377 319.90	4 335 887.62
438	377 305.69	4 335 835.43
439	377 294.84	4 335 791.08
440	377 266.12	4 335 753.27
441	377 225.32	4 335 698.50
442	377 185.25	4 335 645.41
443	377 144.00	4 335 589.50
444	377 099.97	4 335 529.70
445	377 057.21	4 335 472.13
446	377 067.92	4 335 414.85
447	377 078.55	4 335 352.17
448	377 085.62	4 335 305.16
449	377 099.01	4 335 241.01
450	377 106.37	4 335 182.64
451	377 120.06	4 335 109.79
452	377 129.38	4 335 055.10
453	377 137.84	4 335 004.56
454	377 148.03	4 334 944.67
455	377 157.69	4 334 885.82
456	377 167.86	4 334 825.72
457	377 180.01	4 334 767.45
458	377 192.03	4 334 708.50
459	377 209.80	4 334 624.03
460	377 224.81	4 334 550.71
461	377 238.98	4 334 481.35
462	377 253.39	4 334 410.87
463	377 266.53	4 334 345.63
464	377 278.91	4 334 285.21
465	377 291.64	4 334 223.24
466	377 304.75	4 334 159.59
467	377 319.22	4 334 089.09
468	377 333.78	4 334 018.74
469	377 348.10	4 333 949.97
470	377 358.05	4 333 901.80
471	377 371.93	4 333 834.86
472	377 385.24	4 333 771.21
473	377 397.33	4 333 713.09
474	377 409.04	4 333 657.84
475	377 385.76	4 333 600.19
476	377 359.42	4 333 534.04
477	377 331.74	4 333 465.26
478	377 309.27	4 333 408.83
479	377 285.84	4 333 350.49
480	377 259.21	4 333 285.23
481	377 237.84	4 333 230.76
482	377 223.41	4 333 194.70
483	377 193.80	4 333 120.91
484	377 200.96	4 333 067.89
485	377 206.99	4 333 021.51
486	377 213.57	4 332 969.90
487	377 219.87	4 332 920.50
488	377 226.05	4 332 872.30
489	377 232.03	4 332 826.26
490	377 236.26	4 332 792.89
491	377 216.92	4 332 737.41
492	377 202.80	4 332 668.41
493	377 186.86	4 332 608.94

494	377 169.51	4 332 545.37
495	377 151.08	4 332 477.32
496	377 133.77	4 332 413.72
497	377 115.53	4 332 346.80
498	377 100.26	4 332 290.45
499	377 082.95	4 332 228.34
500	377 065.49	4 332 164.36
501	377 047.12	4 332 097.17
502	377 030.69	4 332 037.65
503	377 012.91	4 331 973.26
504	376 991.09	4 331 893.29
505	376 970.15	4 331 818.12
506	376 948.07	4 331 736.81
507	376 929.49	4 331 667.94
508	376 911.88	4 331 603.51
509	376 890.31	4 331 525.23
510	376 873.06	4 331 462.68
511	376 856.41	4 331 401.97
512	376 860.97	4 331 347.71
513	376 865.33	4 331 298.20
514	376 873.48	4 331 233.76
515	376 882.11	4 331 150.43
516	376 889.56	4 331 079.60
517	376 896.99	4 331 009.99
518	376 904.38	4 330 938.75
519	376 911.35	4 330 874.21
520	376 919.44	4 330 798.25
521	376 927.57	4 330 722.41
522	376 935.97	4 330 644.57
523	376 944.30	4 330 567.59
524	376 951.12	4 330 504.64
525	376 959.24	4 330 429.89
526	376 968.34	4 330 344.88
527	376 975.81	4 330 274.51
528	376 983.47	4 330 202.56
529	376 990.97	4 330 131.90
530	377 001.14	4 330 040.24
531	377 012.31	4 329 938.68
532	377 022.44	4 329 844.20
533	377 031.86	4 329 759.63
534	377 041.67	4 329 668.68
535	377 051.15	4 329 585.63
536	377 059.35	4 329 513.69
537	377 067.44	4 329 439.85
538	377 052.42	4 329 370.75
539	377 032.90	4 329 286.93
540	377 011.43	4 329 193.74
541	376 989.26	4 329 097.45
542	376 972.48	4 329 024.04
543	376 957.05	4 328 962.33
544	376 940.31	4 328 880.33
545	376 923.97	4 328 807.80
546	376 910.24	4 328 742.25
547	376 891.80	4 328 654.89
548	376 873.21	4 328 568.37
549	376 854.11	4 328 478.12
550	376 836.47	4 328 396.97
551	376 817.91	4 328 308.52
552	376 800.39	4 328 224.33
553	376 783.72	4 328 145.46
554	376 766.27	4 328 063.21
555	376 748.28	4 327 979.93
556	376 729.84	4 327 893.47

557	376 715.03	4 327 822.57
558	376 700.96	4 327 753.82
559	376 686.95	4 327 687.85
560	376 671.41	4 327 613.92
561	376 655.59	4 327 540.43
562	376 640.80	4 327 467.91
563	376 623.91	4 327 391.16
564	376 608.79	4 327 318.73
565	376 593.47	4 327 246.08
566	376 579.47	4 327 180.32
567	376 565.74	4 327 114.81
568	376 513.93	4 327 104.91
569	376 443.48	4 327 092.41
570	376 378.81	4 327 080.08
571	376 303.86	4 327 065.85
572	376 246.95	4 327 055.67
573	376 189.05	4 327 045.17
574	376 097.24	4 327 028.47
575	376 106.41	4 326 963.92
576	376 112.83	4 326 914.99
577	376 124.86	4 326 916.94
578	376 121.57	4 326 937.21
1	376 130.84	4 326 939.17