

Схема расположения границ публичного сервитута

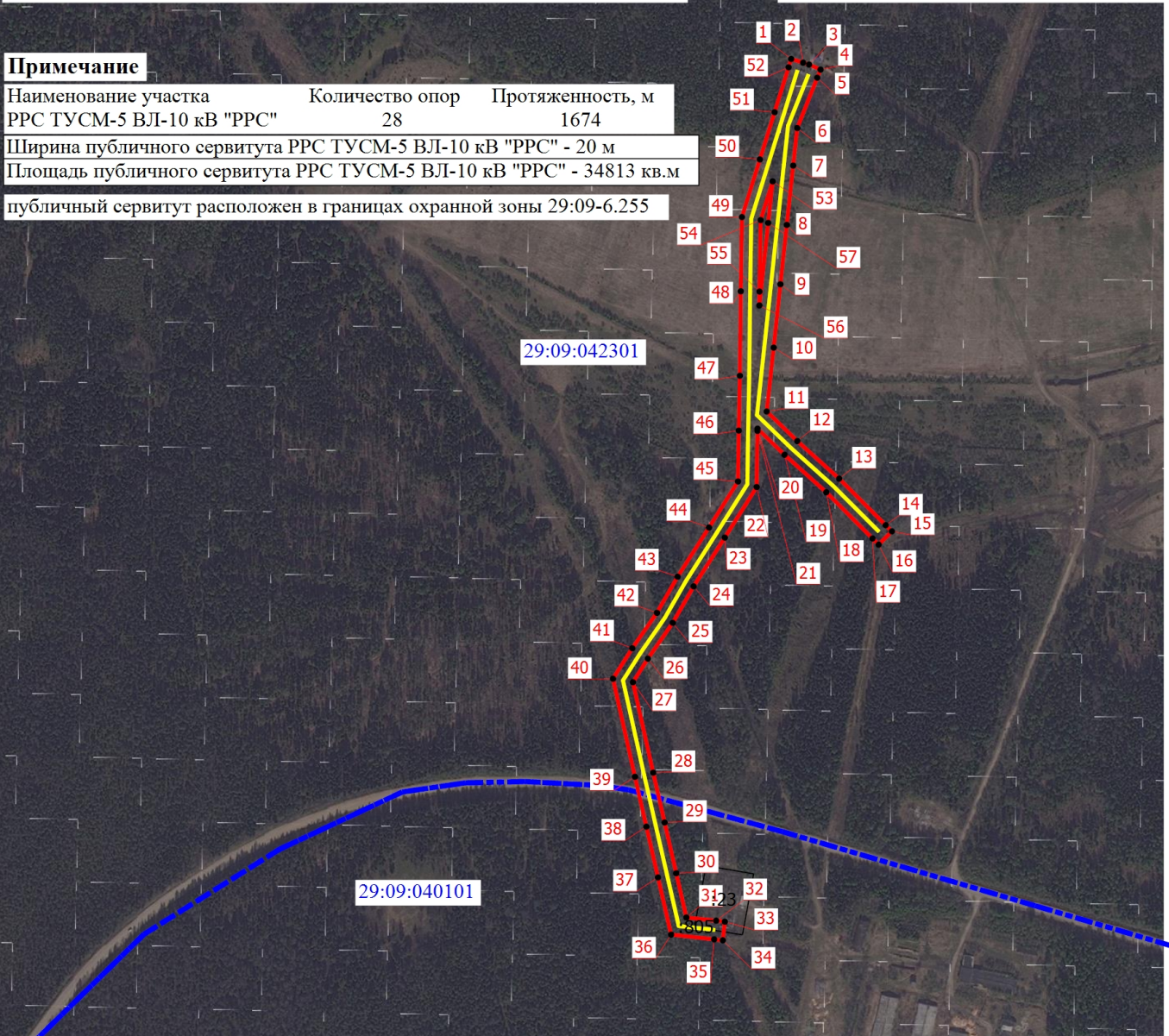
МСК-29 зона 4

В кадастровых кварталах 29:09:042301 и 29:09:040101  
на части земельного участка с кадастровым номером 29:09:040101:23  
расположенного по адресу: Архангельская область, Ленский район,  
МО "Козьминское", с. Лена

Приложение  
к постановлению администрации  
МО "Ленский муниципальный район"  
от 30 сентября 2024г. №119-зем

Примечание

Наименование участка	Количество опор	Протяженность, м
РПС ТУСМ-5 ВЛ-10 кВ "РРС"	28	1674
Ширина публичного сервитута РПС ТУСМ-5 ВЛ-10 кВ "РРС" - 20 м		
Площадь публичного сервитута РПС ТУСМ-5 ВЛ-10 кВ "РРС" - 34813 кв.м		
публичный сервитут расположен в границах охранной зоны 29:09-6.255		



Условные обозначения

- :23 - Кадастровый номер земельного участка
- - Границы земельных участков по сведения ЕГРН
- - Граница кадастрового квартала
- - Границы объекта электросетевого хозяйства
- - Границы публичного сервитута
- 29:09:040101 - Номер кадастрового квартала

Схема расположения публичного сервитута объекта электросетевого хозяйства

РРС ТУСМ-5 ВЛ-10 кВ "РРС"

(наименование объекта, местоположение границ которого описано (далее - объект))

Раздел 1

Сведения об объекте

№ п/п	Характеристики объекта	Описание характеристик
1	2	3
1.	Местоположение объекта	Архангельская область, район Ленский, село Лена
2.	Площадь объекта +/- величина погрешности определения площади (Р +/- Дельта Р)	34813 +/- 65 м²
3.	Иные характеристики объекта	-

## Раздел 2

### Сведения о местоположении границ объекта

1. Система координат 29.4

2. Сведения о характерных точках границ объекта

Обозначение характерных точек границ	Координаты, м		Метод определения координат характерной точки	Средняя квадратическая погрешность положения характерной точки (Mt), м	Описание обозначения точки на местности (при наличии)
	X	Y			
1	2	3	4	5	6
1	377126.64	4327000.80	Аналитический метод	0.1	Закрепление отсутствует
2	377122.39	4327014.48	Аналитический метод	0.1	Закрепление отсутствует
3	377120.25	4327021.33	Аналитический метод	0.1	Закрепление отсутствует
4	377114.43	4327034.45	Аналитический метод	0.1	Закрепление отсутствует
5	377105.14	4327030.76	Аналитический метод	0.1	Закрепление отсутствует
6	377047.27	4327007.72	Аналитический метод	0.1	Закрепление отсутствует
7	377004.19	4327003.09	Аналитический метод	0.1	Закрепление отсутствует
8	376936.03	4326995.76	Аналитический метод	0.1	Закрепление отсутствует
9	376867.83	4326988.43	Аналитический метод	0.1	Закрепление отсутствует
10	376794.99	4326980.65	Аналитический метод	0.1	Закрепление отсутствует
11	376721.61	4326972.71	Аналитический метод	0.1	Закрепление отсутствует
12	376687.68	4327007.77	Аналитический метод	0.1	Закрепление отсутствует
13	376644.49	4327055.86	Аналитический метод	0.1	Закрепление отсутствует
14	376591.02	4327109.38	Аналитический метод	0.1	Закрепление отсутствует
15	376583.96	4327116.45	Аналитический метод	0.1	Закрепление отсутствует
16	376568.75	4327101.26	Аналитический метод	0.1	Закрепление отсутствует
17	376575.81	4327094.18	Аналитический метод	0.1	Закрепление отсутствует
18	376628.87	4327041.07	Аналитический метод	0.1	Закрепление отсутствует
19	376671.95	4326993.11	Аналитический метод	0.1	Закрепление отсутствует
20	376701.91	4326962.14	Аналитический метод	0.1	Закрепление отсутствует
21	376699.35	4326962.10	Аналитический метод	0.1	Закрепление отсутствует
22	376634.88	4326961.12	Аналитический метод	0.1	Закрепление отсутствует

2. Сведения о характерных точках границ объекта					
Обозначение характерных точек границ	Координаты, м		Метод определения координат характерной точки	Средняя квадратическая погрешность положения характерной точки (Mt), м	Описание обозначения точки на местности (при наличии)
	X	Y			
1	2	3	4	5	6
23	376576.76	4326924.50	Аналитический метод	0.1	Закрепление отсутствует
24	376520.70	4326888.73	Аналитический метод	0.1	Закрепление отсутствует
25	376478.84	4326864.72	Аналитический метод	0.1	Закрепление отсутствует
26	376437.74	4326836.20	Аналитический метод	0.1	Закрепление отсутствует
27	376410.62	4326819.00	Аналитический метод	0.1	Закрепление отсутствует
28	376306.71	4326842.24	Аналитический метод	0.1	Закрепление отсутствует
29	376249.47	4326855.37	Аналитический метод	0.1	Закрепление отсутствует
30	376191.15	4326868.74	Аналитический метод	0.1	Закрепление отсутствует
31	376140.36	4326880.39	Аналитический метод	0.1	Закрепление отсутствует
32	376136.59	4326914.61	Аналитический метод	0.1	Закрепление отсутствует
33	376135.49	4326924.55	Аналитический метод	0.1	Закрепление отсутствует
34	376114.12	4326922.20	Аналитический метод	0.1	Закрепление отсутствует
35	376115.22	4326912.26	Аналитический метод	0.1	Закрепление отсутствует
36	376120.66	4326862.85	Аналитический метод	0.1	Закрепление отсутствует
37	376186.34	4326847.79	Аналитический метод	0.1	Закрепление отсутствует
38	376244.66	4326834.41	Аналитический метод	0.1	Закрепление отсутствует
39	376301.97	4326821.27	Аналитический метод	0.1	Закрепление отсутствует
40	376414.62	4326796.08	Аналитический метод	0.1	Закрепление отсутствует
41	376449.63	4326818.28	Аналитический метод	0.1	Закрепление отсутствует
42	376490.34	4326846.53	Аналитический метод	0.1	Закрепление отсутствует
43	376531.84	4326870.33	Аналитический метод	0.1	Закрепление отсутствует
44	376588.27	4326906.34	Аналитический метод	0.1	Закрепление отсутствует
45	376641.24	4326939.71	Аналитический метод	0.1	Закрепление отсутствует
46	376699.73	4326940.60	Аналитический метод	0.1	Закрепление отсутствует
47	376762.70	4326941.84	Аналитический метод	0.1	Закрепление отсутствует

2. Сведения о характерных точках границ объекта					
Обозначение характерных точек границ	Координаты, м		Метод определения координат характерной точки	Средняя квадратическая погрешность положения характерной точки (Mt), м	Описание обозначения точки на местности (при наличии)
	X	Y			
1	2	3	4	5	6
48	376859.74	4326942.89	Аналитический метод	0.1	Закрепление отсутствует
49	376944.99	4326944.19	Аналитический метод	0.1	Закрепление отсутствует
50	377011.20	4326964.83	Аналитический метод	0.1	Закрепление отсутствует
51	377065.47	4326981.74	Аналитический метод	0.1	Закрепление отсутствует
52	377117.10	4326997.83	Аналитический метод	0.1	Закрепление отсутствует
1	377126.64	4327000.80	Аналитический метод	0.1	Закрепление отсутствует
53	376986.04	4326979.52	Аналитический метод	0.1	Закрепление отсутствует
54	376941.56	4326965.64	Аналитический метод	0.1	Закрепление отсутствует
55	376859.46	4326964.39	Аналитический метод	0.1	Закрепление отсутствует
56	376843.56	4326964.21	Аналитический метод	0.1	Закрепление отсутствует
57	376938.32	4326974.38	Аналитический метод	0.1	Закрепление отсутствует
53	376986.04	4326979.52	Аналитический метод	0.1	Закрепление отсутствует
3. Сведения о характерных точках части (частей) границы объекта					
Обозначение характерных точек части границы	Координаты, м		Метод определения координат характерной точки	Средняя квадратическая погрешность положения характерной точки (Mt), м	Описание обозначения точки на местности (при наличии)
	X	Y			
1	2	3	4	5	6
-	-	-	-	-	-

Раздел 3							
Сведения о местоположении измененных (уточненных) границ объекта							
1. Система координат -							
2. Сведения о характерных точках границ объекта							
Обозначение характерных точек границ	Существующие координаты, м		Измененные (уточненные) координаты, м		Метод определения координат характерной точки	Средняя квадратическая погрешность положения характерной точки (Mt), м	Описание обозначения точки на местности (при наличии)
	X	Y	X	Y			
1	2	3	4	5	6	7	8
-	-	-	-	-	-	-	
3. Сведения о характерных точках части (частей) границы объекта							
Обозначение характерных точек части границы	Существующие координаты, м		Измененные (уточненные) координаты, м		Метод определения координат характерной точки	Средняя квадратическая погрешность положения характерной точки (Mt), м	Описание обозначения точки на местности (при наличии)
	X	Y	X	Y			
1	2	3	4	5	6	7	8
-	-	-	-	-	-	-	