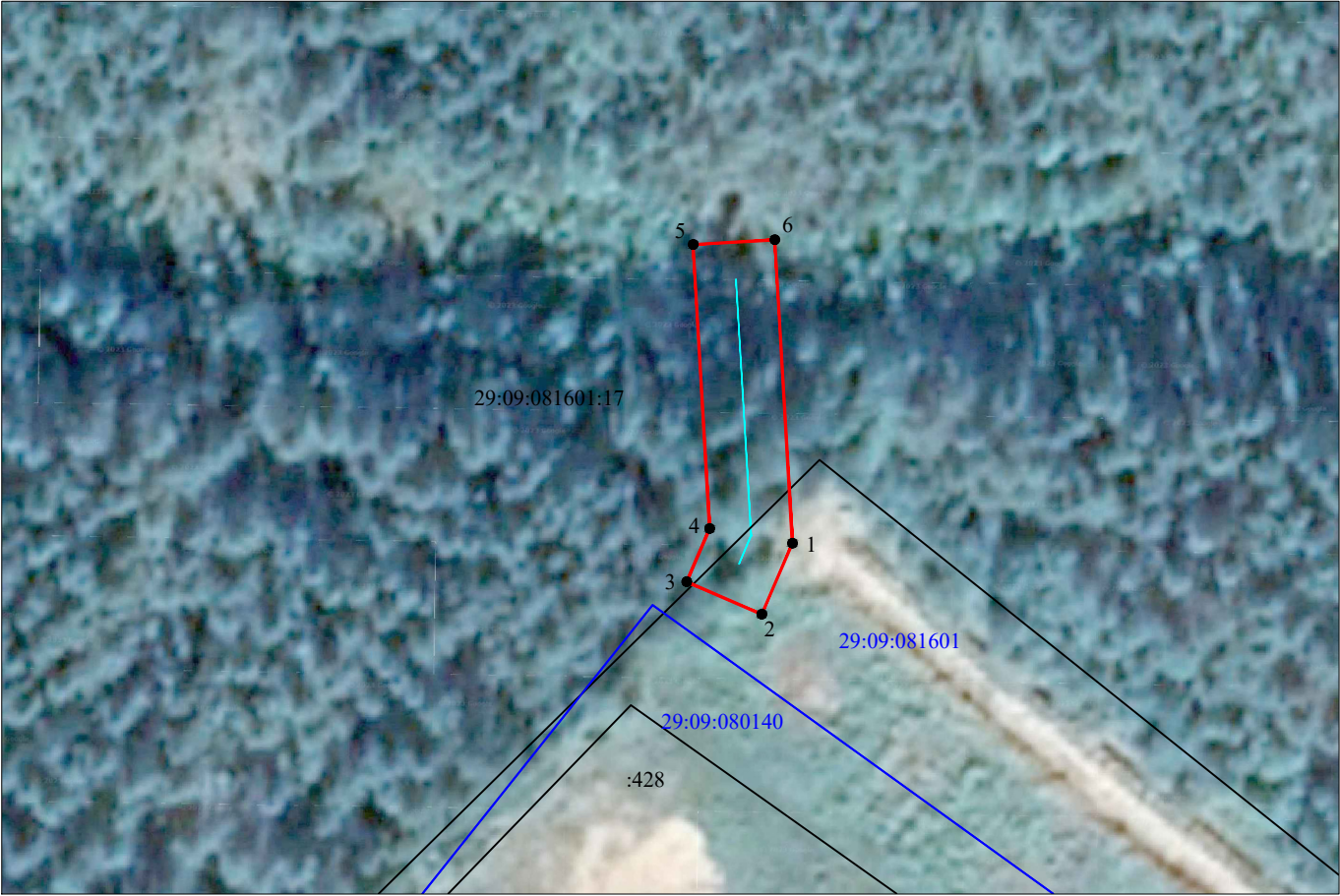


<p>Схема расположения границ публичного сервитута объекта электросетевого хозяйства: «ВЛ-10кВ до АВМ-1.5 с/зЯренский», расположенного по адресу: Архангельская область, Ленский район</p>	<div>Приложение № 1</div> <div>Утверждена</div> <div>(наименование документа об утверждении, включая постановлением Администрации наименования органов государственной власти или МО «Ленский муниципальный район» органов местного самоуправления, принявших решение об утверждении схемы или подписавших соглашение о перераспределении земельных участков)</div> <div>от от 2 мая 2024 года № 48-зем</div>	
<p>Площадь испрашиваемого публичного сервитута 535 кв.м.</p>		
<p>Каталог координат: Приложение 1 на 1 листе</p>		
<p>Система координат: МСК-29, зона 4</p>		
<p>Кадастровый номер земельного участка, в отношении которого испрашивается публичный сервитут: 29:09:081601:17, земли кадастрового квартала 29:09:081601</p>		



Масштаб 1:1000

- Условные обозначения:
- :149

29:00:060406

1 ●

:4322(1)
- проектные границы публичного сервитута;

- обозначение границы объекта электросетевого хозяйства;

- границы и кадастровый номер земельного участка сведения о котором содержатся в ЕГРН;

- номер и граница кадастрового квартала;

- обозначение и номер характерной точки проектных границ публичного сервитута;

- обозначение контура многоконтурного земельного участка.

**Каталог координат границ публичного сервитута  
объекта электросетевого хозяйства: "ВЛ-10кВ до АВМ-1.5 с/зЯренский"**

<b>Площадь публичного сервитута: 535 кв.м.</b>		
<b>Метод определения координат: Метод спутниковых геодезических измерений (определений)</b>		
<b>Система координат: МСК - 29, зона 4</b>		
<b>Средняя квадратичная погрешность определения координат характерных точек контура (Mt) = 0,10 м</b>		
<b>Обозначение характерных точек границ</b>	<b>Координаты, м</b>	
	<b>X</b>	<b>Y</b>
<b>1</b>	<b>2</b>	<b>3</b>
1	387100.34	4350688.28
2	387090.80	4350684.15
3	387095.17	4350674.05
4	387102.31	4350677.14
5	387140.49	4350674.92
6	387141.13	4350685.90
1	387100.34	4350688.28