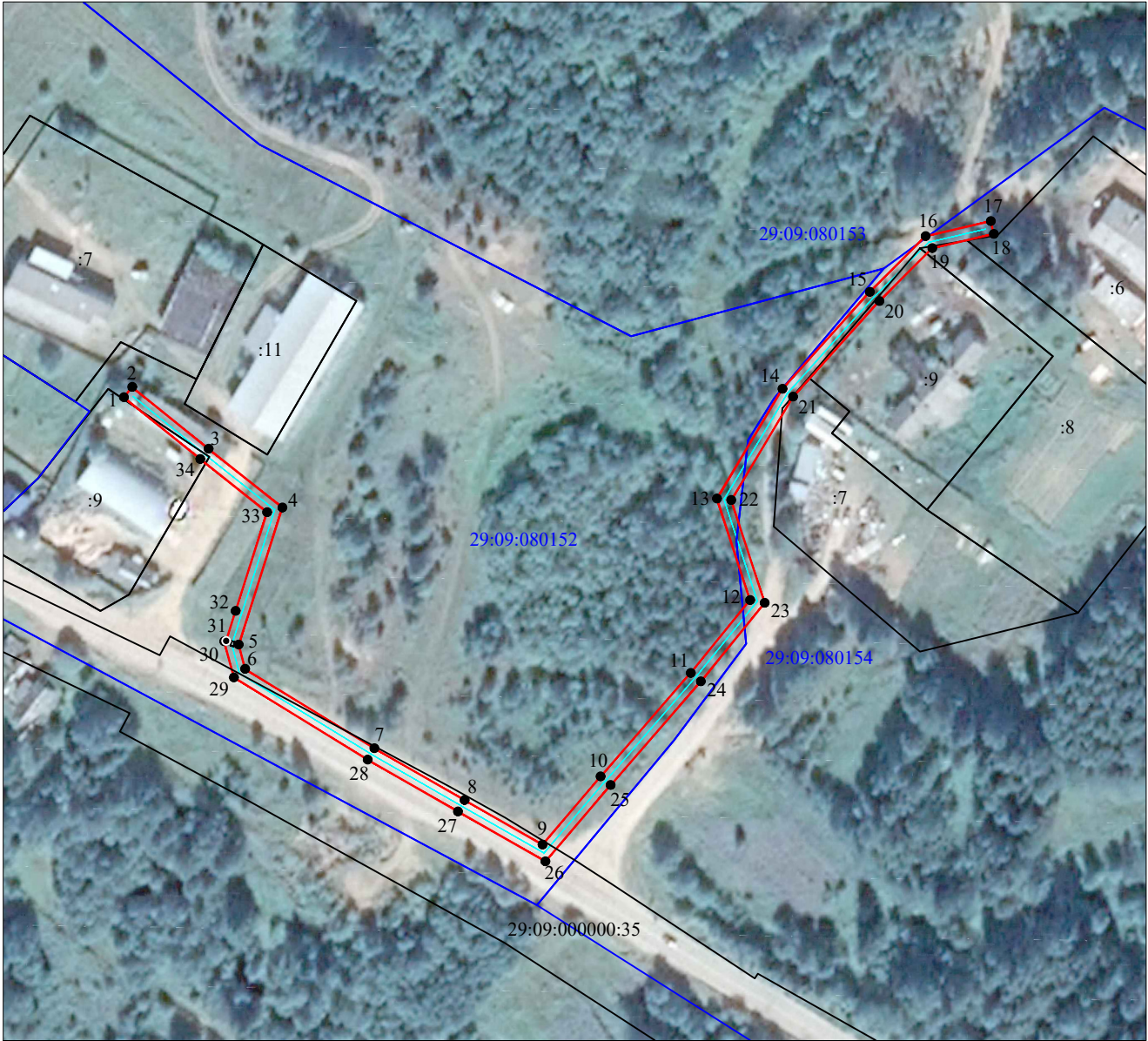


<p>Схема расположения границ публичного сервитута объекта электросетевого хозяйства: «ВЛ-0.4кВ с/за Яренский» расположенного по адресу: Архангельская область, Ленский район</p>	<p>Утверждена</p>
<p>Площадь испрашиваемого публичного сервитута 1879 кв.м.</p>	<p>(наименование документа об утверждении, включая постановлением Администрации наименования органов государственной власти или</p>
<p>Каталог координат: Приложение 1 на 1 листе</p>	<p>органов местного самоуправления, принявших МО «Ленский муниципальный район»</p>
<p>Система координат: МСК-29, зона 4</p>	<p>решение об утверждении схемы или подписавших соглашение о перераспределении земельных участков)</p>
<p>Кадастровый номер земельного участка, в отношении которого испрашивается публичный сервитут: 29:09:080152:9, 29:09:080154:7, 29:09:080154:8, 29:09:080154:9, 29:09:000000:35, земли кадастровых кварталов: 29:09:080152, 29:09:080153, 29:09:080154</p>	<p>от <u>от 15 июля 2024 года</u> № <u>93-зем</u></p>



Масштаб 1:2000

- Условные обозначения:
- - проектные границы публичного сервитута;
 - - обозначение границы объекта электросетевого хозяйства;
 - :149 - границы и кадастровый номер земельного участка сведения о котором содержатся в ЕГРН;
 - 29:09:000000 - номер и граница кадастрового квартала;
 - 1● - обозначение и номер характерной точки проектных границ публичного сервитута;
 - :4322(1) -обозначение контура многоконтурного земельного участка.

**Каталог координат границ публичного сервитута
объекта электросетевого хозяйства: " ВЛ-0.4кВ с/за Яренский "**

Площадь публичного сервитута: 1879 кв.м.		
Метод определения координат: Метод спутниковых геодезических измерений (определений)		
Система координат: МСК - 29, зона 4		
Средняя квадратичная погрешность определения координат характерных точек контура (Mt) = 0,10 м		
Обозначение характерных точек границ	Координаты, м	
	X	Y
1	2	3
1	385133.28	4352052.10
2	385136.39	4352054.61
3	385117.63	4352077.82
4	385099.74	4352100.26
5	385058.12	4352087.00
6	385050.71	4352088.96
7	385026.61	4352128.22
8	385010.84	4352155.63
9	384997.33	4352179.31
10	385018.02	4352197.00
11	385049.48	4352224.36
12	385071.61	4352242.39
13	385102.50	4352232.34
14	385135.82	4352252.27
15	385165.28	4352278.79
16	385182.24	4352295.75
17	385186.79	4352315.58
18	385182.89	4352316.47
19	385178.60	4352297.77
20	385162.53	4352281.69
21	385133.43	4352255.50
22	385102.01	4352236.70
23	385070.78	4352246.86
24	385046.90	4352227.42
25	385015.40	4352200.03
26	384992.22	4352180.20
27	385007.37	4352153.64
28	385023.17	4352126.18
29	385048.13	4352085.51
30	385059.09	4352082.61
31	385059.24	4352083.16
32	385068.31	4352086.05
33	385098.33	4352095.61
34	385114.51	4352075.32
1	385133.28	4352052.10