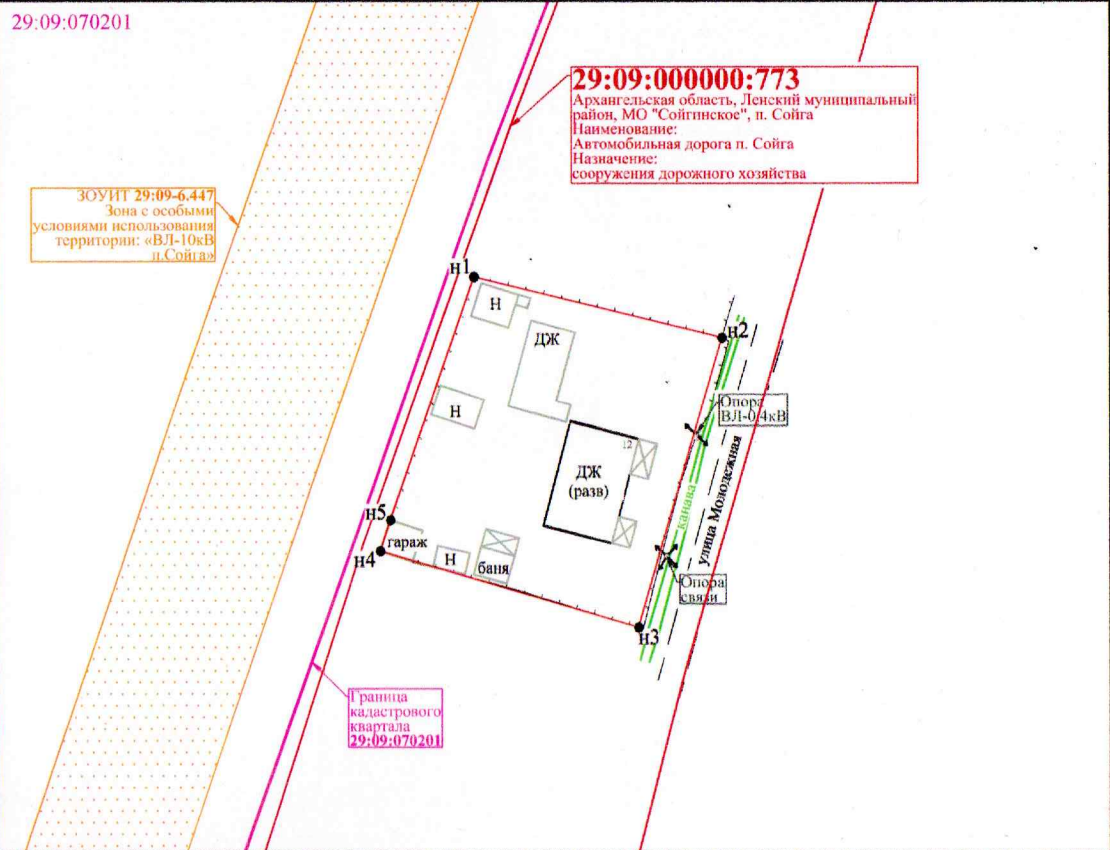


**Схема расположения земельного участка
на кадастровом плане территории кадастрового квартала 29:09:070201**

Адрес (местоположение) земельного участка: Российская федерация, Архангельская область, Ленский муниципальный район, сельское поселение «Сойгинское», поселок Сойга, улица Молодежная, дом 12

Утверждено _____
от "___" _____ 20__ г. № _____



Площадь земельного участка :ЗУ1- 1439 м²

Обозначение характерных точек границы	Координаты, м	
	X	Y
н1	329647.12	4298978.87
н2	329638.88	4299012.73
н3	329599.49	4299001.31
н4	329609.83	4298966.04
н5	329614.10	4298967.44
н1	329647.12	4298978.87

Примечание
1. Площадь образуемого земельного участка является проектной.
2. Указанное значение площади земельного участка может быть уточнено при проведении кадастровых работ не более чем на десять процентов.
3. Система координат: МСК-29.
4. Метод определения координат: спутниковые геодезические измерения (определения).

- Условные обозначения:
- 29:09:070201 - кадастровый номер кадастрового квартала;
 - :ЗУ1 - обозначение образуемого земельного участка;
 - н1 - характерная точка границы земельного участка, сведения о которой, отсутствуют в ЕГРН местоположение, которой определено при кадастровых работах;
 - - вновь образованная часть границы, сведения о которой достаточны для определения её местоположения;
 - (pink) - граница кадастрового квартала;
 - (black) - заборы деревянные решетчатые;
 - - - - - (black) - грунтовая дорога;
 - (dotted) - зона с особыми условиями использования территории.

Номер регистрации	___ / 20__	Масштаб	1:1000
ООО «Бюро Кадастровых Услуг»		Дата	Лист 1
Генеральный директор	Идлинский	25.12.2023	Листов 1
Бобрецов Е.В.			