

Схема расположения границ публичного сервитута объекта электросетевого хозяйства:
"ВЛ-0,4 кВ "Пристань"
расположенного по адресу: Архангельская область, Ленский район

Площадь испрашиваемого публичного сервитута: 4682 кв.м

Каталог координат: Приложение 1 на 2 листах

Система координат: МСК-29, зона 4

Кадастровые номера земельных участков, в отношении которых испрашивается публичный сервитут:
29:09:080401:22, 29:09:080401:48, 29:09:080401:166, 29:09:080401:167, земли кадастрового квартала
29:09:080401

Утверждена

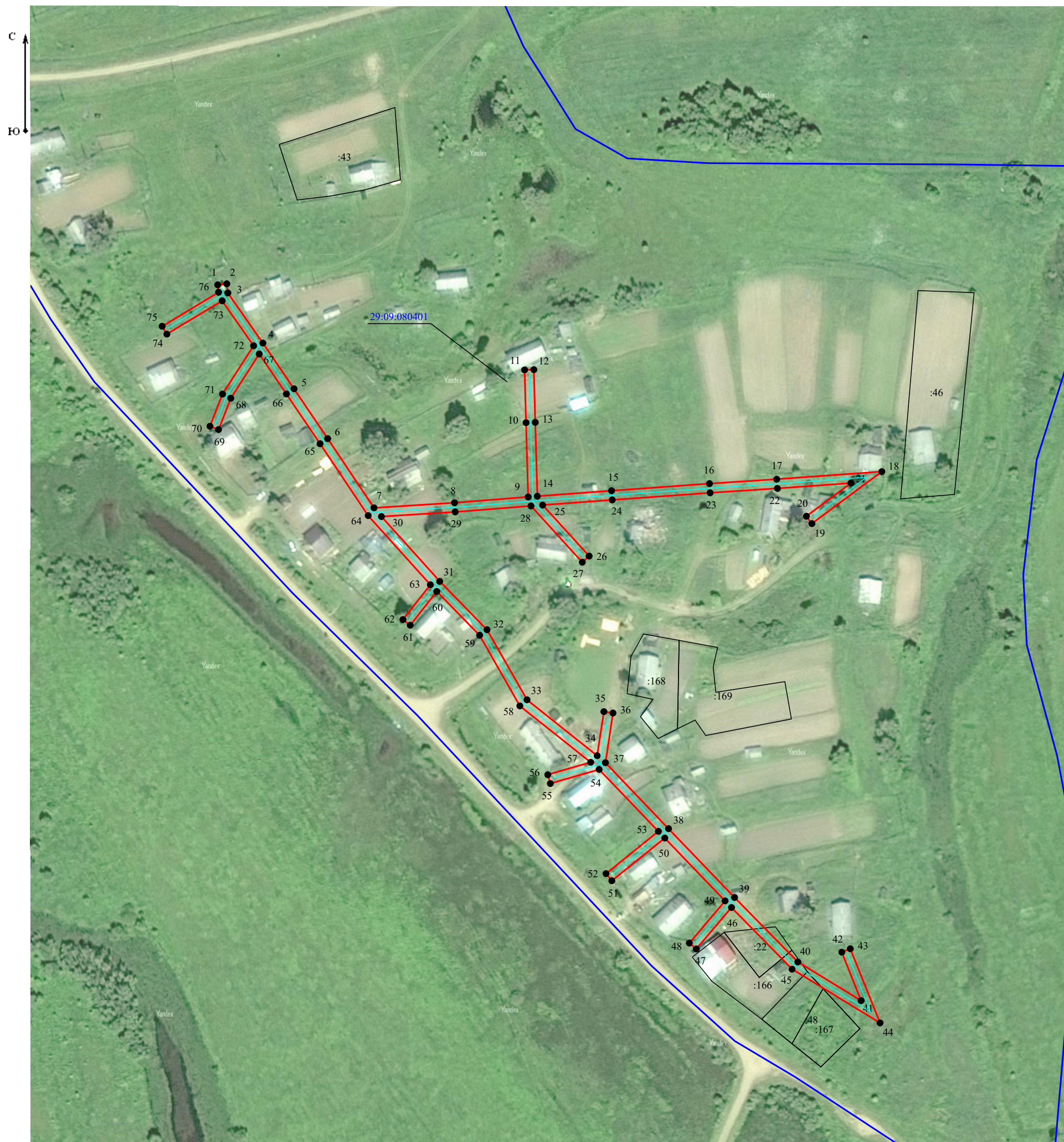
(наименование документа об утверждении, включая

наименования органов государственной власти или

органов местного самоуправления, принявших

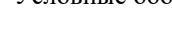


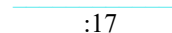
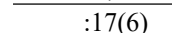
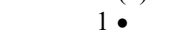
решение об утверждении схемы или подписавших
соглашение о перераспределении земельных участков)

от _____ № _____



Масштаб 1:2 000

Условные обозначения:

-  - проектные границы публичного сервитута объекта электросетевого хозяйства;
-  - номер и граница кадастрового квартала;
-  - обозначение объекта электросетевого хозяйства;
-  - кадастровый номер и граница земельного участка, содержащиеся в ЕГРН;
-  - обозначение контура многоконтурного земельного участка;
-  - обозначение и номер характерной точки проектных границ публичного сервитута объекта электросетевого хозяйства.

**Каталог координат границ публичного сервитута
объекта электросетевого хозяйства: "ВЛ-0,4 кВ "Пристань""**

Площадь публичного сервитута: 4682 кв.м.		
Метод определения координат: Метод спутниковых геодезических измерений (определений)		
Система координат: МСК - 29, зона 4		
Средняя квадратичная погрешность определения координат характерных точек контура (Mt) = 0,10 м		
Обозначение характерных точек границ	Координаты, м	
	X	Y
1	2	3
1	382008.68	4353627.39
2	382009.21	4353631.76
3	382004.81	4353632.30
4	381980.85	4353648.99
5	381959.00	4353663.86
6	381935.17	4353679.91
7	381902.10	4353702.02
8	381904.52	4353740.47
9	381907.29	4353775.61
10	381942.81	4353774.62
11	381968.03	4353773.92
12	381968.15	4353778.32
13	381942.93	4353779.02
14	381907.63	4353780.00
15	381910.27	4353815.44
16	381913.67	4353862.16
17	381915.76	4353894.27
18	381919.42	4353944.43
19	381894.54	4353911.04
20	381898.07	4353908.41
21	381913.94	4353929.70
22	381911.38	4353894.58
23	381909.28	4353862.46
24	381905.88	4353815.76
25	381903.40	4353782.53
26	381879.05	4353804.71
27	381876.09	4353801.45
28	381902.98	4353776.96
29	381900.13	4353740.78
30	381897.92	4353705.57
31	381866.94	4353733.41
32	381843.84	4353755.97
33	381810.32	4353775.06
34	381783.61	4353808.55
35	381804.66	4353811.75
36	381804.00	4353816.10
37	381780.25	4353812.49
38	381748.73	4353842.61
39	381715.83	4353874.13
40	381685.01	4353904.33
41	381666.54	4353934.55
42	381689.68	4353925.29
43	381691.32	4353929.38
44	381655.88	4353943.56
45	381681.54	4353901.57
46	381711.02	4353872.67
47	381691.21	4353855.90

48	381694.05	4353852.54
49	381714.20	4353869.60
50	381744.23	4353840.83
51	381723.82	4353815.54
52	381727.24	4353812.78
53	381747.42	4353837.78
54	381777.03	4353809.48
55	381770.29	4353786.20
56	381774.52	4353784.98
57	381780.44	4353805.45
58	381807.41	4353771.65
59	381841.17	4353752.43
60	381862.10	4353731.98
61	381845.97	4353719.30
62	381848.69	4353715.84
63	381865.34	4353728.93
64	381898.36	4353699.26
65	381932.72	4353676.25
66	381956.53	4353660.22
67	381975.61	4353647.23
68	381954.47	4353633.66
69	381939.51	4353627.82
70	381941.11	4353623.72
71	381956.48	4353629.72
72	381979.55	4353644.53
73	382001.05	4353629.56
74	381985.12	4353603.16
75	381988.89	4353600.89
76	382005.14	4353627.83
1	382008.68	4353627.39