

Схема расположения границ публичного сервитута объекта  
электросетевого хозяйства:

«Линия воздушная 0,4кВ; ВЛИ-0,4 176-Л1»,

расположенного по адресу: Архангельская область, Ленский район

Площадь испрашиваемого публичного сервитута: 1546 кв.м

Каталог координат: Приложение 1 на 1 листе

Система координат: МСК-29, зона 4

Кадастровые номера земельных участков, в отношении которых  
испрашивается публичный сервитут: 29:09:080156:230,  
29:09:080156:72, 29:09:080156:73, 29:09:080156:74, 29:09:080156:75,  
29:09:080156:76, 29:09:080156:77, 29:09:080156:78, 29:09:080156:80,  
земли кадастровых кварталов: 29:09:080149, 29:09:080156

Утверждена

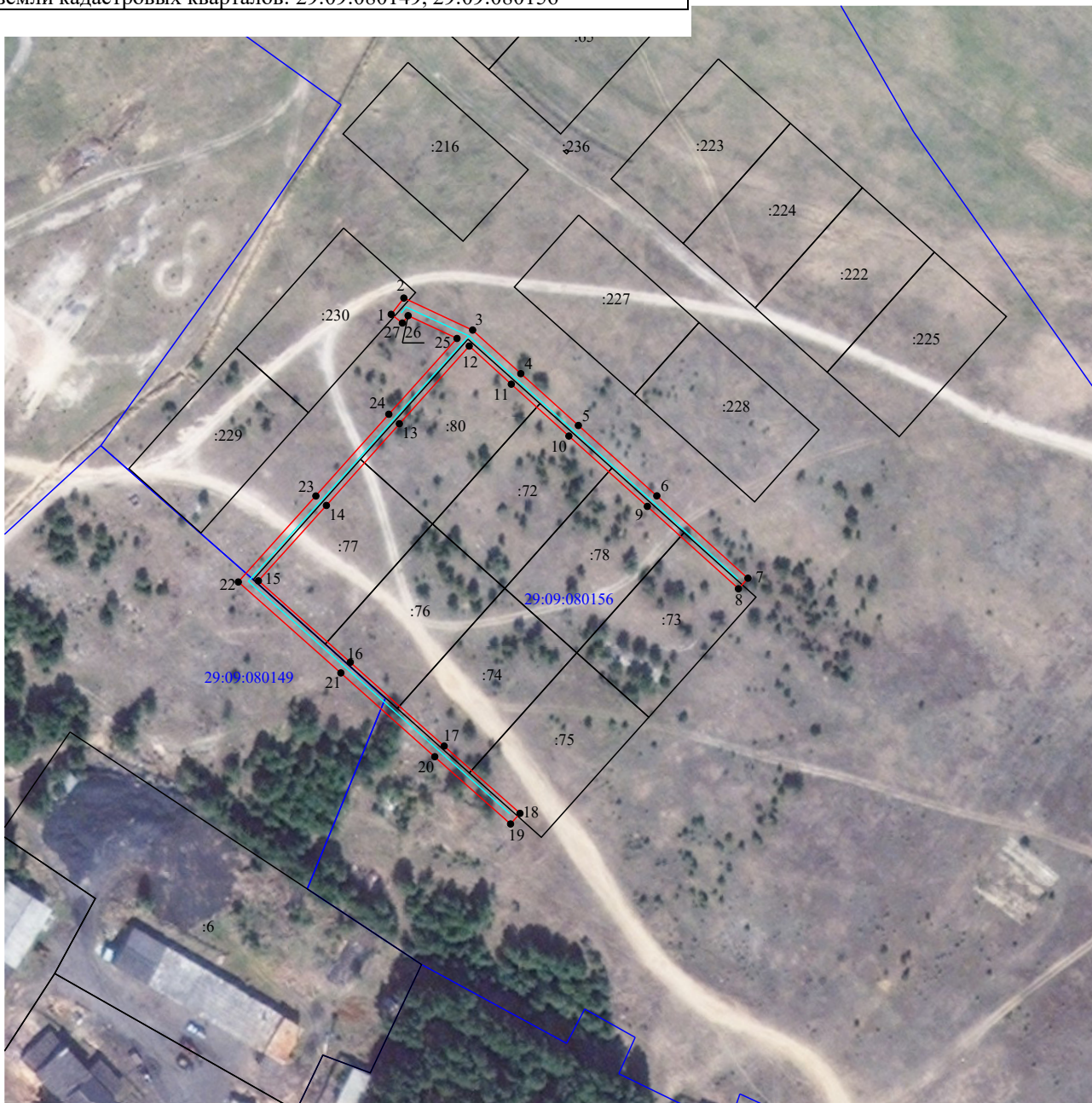
(наименование документа об утверждении, включая

наименования органов государственной власти или

органов местного самоуправления, принявших

решение об утверждении схемы или подписавших  
соглашение о перераспределении земельных участков)

от \_\_\_\_\_ № \_\_\_\_\_



Масштаб 1:2 000

Условные обозначения:

29:00:000000

- проектные границы публичного сервитута объекта электросетевого хозяйства;

- номер и граница кадастрового квартала;

- обозначение объекта электросетевого хозяйства;

:17

- кадастровый номер и граница земельного участка, содержащиеся в ЕГРН;

:17(6)

- обозначение контура многоконтурного земельного участка;

1 •

- обозначение и номер характерной точки проектных границ публичного сервитута объекта

электросетевого хозяйства.

**Каталог координат границ публичного сервитута  
объекта электросетевого хозяйства:  
"Линия воздушная 0,4кВ; ВЛИ-0,4 176-Л1"**

<b>Площадь публичного сервитута: 1546 кв.м.</b>		
<b>Метод определения координат: Метод спутниковых геодезических измерений (определений)</b>		
<b>Система координат: МСК - 29, зона 4</b>		
<b>Средняя квадратичная погрешность определения координат характерных точек контура (M<sub>t</sub>) = 0,10 м</b>		
Обозначение характерных точек границ	Координаты, м	
	X	Y
1	2	3
1	385703,07	4351865,35
2	385708,12	4351869,27
3	385698,19	4351890,63
4	385684,67	4351905,58
5	385668,58	4351923,45
6	385646,75	4351947,82
7	385621,19	4351976,10
8	385617,93	4351973,15
9	385643,48	4351944,87
10	385665,31	4351920,51
11	385681,41	4351902,64
12	385693,22	4351889,56
13	385669,13	4351867,88
14	385643,78	4351845,23
15	385620,38	4351824,12
16	385595,10	4351852,64
17	385569,11	4351881,80
18	385548,23	4351905,33
19	385544,94	4351902,41
20	385565,82	4351878,88
21	385591,81	4351849,72
22	385620,03	4351817,88
23	385646,72	4351841,96
24	385672,07	4351864,61
25	385695,59	4351885,78
26	385702,65	4351870,59
27	385700,37	4351868,82
1	385703,07	4351865,35