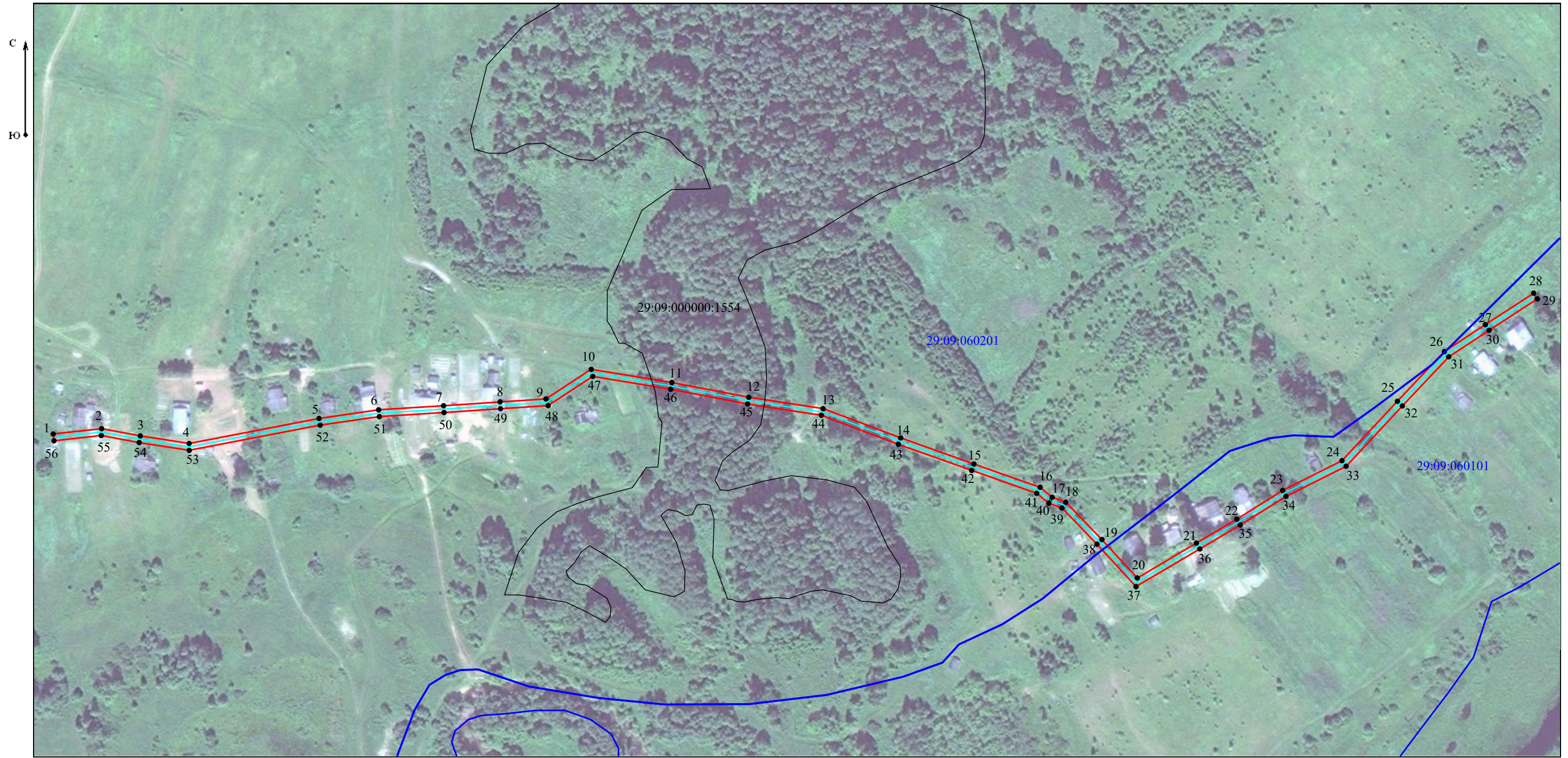


Схема расположения границ публичного сервитута объекта электросетевого хозяйства: «ВЛ-0,4кВ с/х Козьминский д.Самойловская», расположенного по адресу: Архангельская область, Ленский район
Площадь испрашиваемого публичного сервитута: 4682 кв.м
Каталог координат: Приложение 1 на 2 листах
Система координат: МСК-29, зона 4
Кадастровые номера земельных участков, в отношении которых испрашивается публичный сервитут: 29:09:000000:1554, земли кадастровых кварталов: 29:09:060101, 29:09:060201

<b>Утверждена</b>	
<small>(наименование документа об утверждении, включая</small>	
<small>наименования органов государственной власти или</small>	
<small>органов местного самоуправления, принявших</small>	
<small>решение об утверждении схемы или подписавших</small>	
<small>соглашение о перераспределении земельных участков)</small>	
от _____	№ _____



**Условные обозначения:**

- проектные границы публичного сервитута объекта электросетевого хозяйства;
- номер и граница кадастрового квартала;
- обозначение объекта электросетевого хозяйства;
- :17 - кадастровый номер и граница земельного участка, содержащиеся в ЕГРН;
- :17(6) - обозначение контура многоконтурного земельного участка;
- 1 • - обозначение и номер характерной точки проектных границ публичного сервитута объекта электросетевого хозяйства.

**Масштаб 1:2 600**

**Каталог координат границ публичного сервитута  
объекта электросетевого хозяйства:  
"ВЛ-0,4кВ с/х Козьминский д.Самойловская"**

<b>Площадь публичного сервитута: 4682 кв.м.</b>		
<b>Метод определения координат: Метод спутниковых геодезических измерений (определений)</b>		
<b>Система координат: МСК - 29, зона 4</b>		
<b>Средняя квадратичная погрешность определения координат характерных точек контура (Мт) = 0,10 м</b>		
Обозначение характерных точек границ	Координаты, м	
	X	Y
1	2	3
1	339440.05	4306943.43
2	339443.52	4306974.66
3	339438.85	4306999.67
4	339433.94	4307031.21
5	339450.11	4307115.14
6	339455.68	4307153.63
7	339458.34	4307195.60
8	339460.81	4307232.08
9	339462.74	4307261.72
10	339481.90	4307290.96
11	339473.34	4307343.07
12	339463.81	4307392.75
13	339456.45	4307440.79
14	339437.54	4307490.91
15	339420.62	4307538.23
16	339405.58	4307580.98
17	339399.13	4307588.80
18	339395.97	4307597.55
19	339371.77	4307620.91
20	339346.91	4307643.77
21	339369.51	4307681.98
22	339384.97	4307708.04
23	339403.58	4307737.68
24	339422.79	4307776.01
25	339461.23	4307811.80
26	339493.38	4307842.14
27	339510.81	4307868.66
28	339531.16	4307899.85
29	339527.47	4307902.25
30	339507.12	4307871.07
31	339489.99	4307844.99
32	339458.22	4307815.01
33	339419.21	4307778.69
34	339399.74	4307739.84
35	339381.21	4307710.33
36	339365.72	4307684.22
37	339341.31	4307642.94
38	339368.76	4307617.71
39	339392.18	4307595.09
40	339395.25	4307586.59
41	339401.69	4307578.79
42	339416.48	4307536.76
43	339433.41	4307489.39
44	339452.17	4307439.67
45	339459.48	4307392.01
46	339469.01	4307342.30
47	339477.28	4307291.94
48	339458.43	4307263.16
49	339456.42	4307232.38

50	339453.95	4307195.88
51	339451.30	4307154.09
52	339445.77	4307115.88
53	339429.47	4307031.29
54	339434.51	4306998.93
55	339439.07	4306974.50
56	339435.67	4306943.92
1	339440.05	4306943.43