

Схема расположения границ публичного сервитута объекта электросетевого хозяйства:
«ВЛ-0,4 кВ п.Глубокий»,
расположенного по адресу: Архангельская область, Ленский район

Площадь испрашиваемого публичного сервитута: 3856 кв.м

Каталог координат: Приложение 1 на 2 листах

Система координат: МСК-29, зона 4

Кадастровые номера земельных участков, в отношении которых испрашивается публичный сервитут: 29:09:000000:1520, 29:09:070701:120, 29:09:070801:124, 29:09:070801:13, 29:09:070801:6, 29:09:070801:8 (ЕЗП 29:09:000000:108), земли кадастровых кварталов: 29:09:070701, 29:09:070801

Утверждена

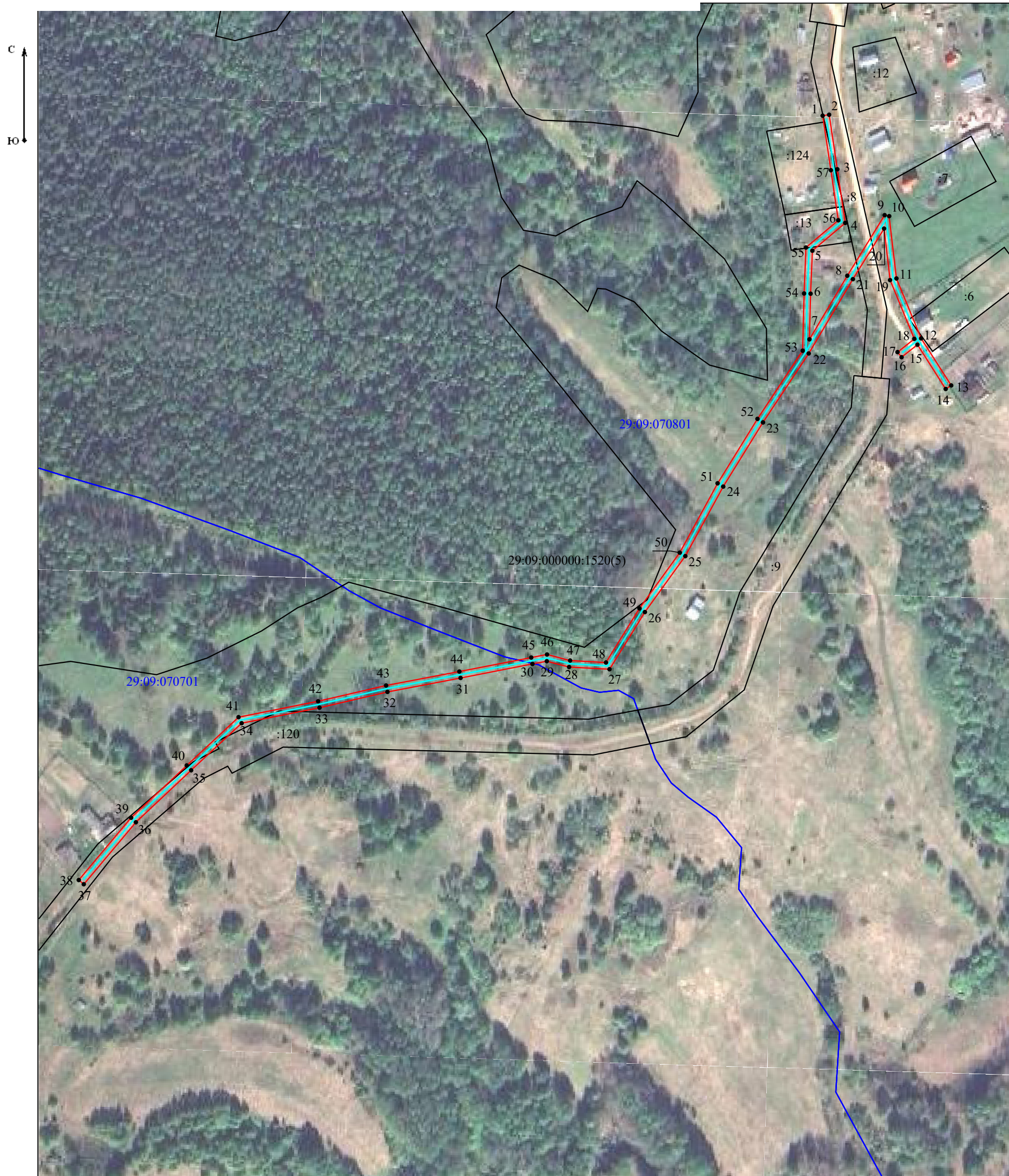
(наименование документа об утверждении, включая

наименования органов государственной власти или

органов местного самоуправления, принявших

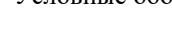


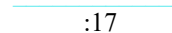
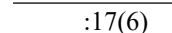

решение об утверждении схемы или подписавших
соглашение о перераспределении земельных участков)

от _____ № _____



Масштаб 1:2 400

Условные обозначения:

-  - проектные границы публичного сервитута объекта электросетевого хозяйства;
-  - номер и граница кадастрового квартала;
-  - обозначение объекта электросетевого хозяйства;
-  - кадастровый номер и граница земельного участка, содержащегося в ЕГРН;
-  - обозначение контура многоконтурного земельного участка;
-  - обозначение и номер характерной точки проектных границ публичного сервитута объекта электросетевого хозяйства.

**Каталог координат границ публичного сервитута
объекта электросетевого хозяйства:
"ВЛ-0,4 кВ п.Глубокий"**

Площадь публичного сервитута: 3856 кв.м.		
Метод определения координат: Метод спутниковых геодезических измерений (определений)		
Система координат: МСК - 29, зона 4		
Средняя квадратичная погрешность определения координат характерных точек контура (M_t) = 0,10 м		
Обозначение характерных точек границ	Координаты, м	
	X	Y
1	2	3
1	325414.00	4295729.96
2	325414.60	4295733.92
3	325381.25	4295738.96
4	325348.43	4295743.79
5	325331.43	4295723.65
6	325305.12	4295722.58
7	325277.20	4295721.91
8	325316.08	4295745.04
9	325353.17	4295767.90
10	325352.55	4295770.68
11	325314.43	4295775.13
12	325277.76	4295790.24
13	325248.97	4295808.65
14	325246.82	4295805.28
15	325273.90	4295787.96
16	325266.24	4295778.27
17	325269.38	4295775.79
18	325277.47	4295786.03
19	325313.42	4295771.22
20	325344.96	4295767.54
21	325314.01	4295748.46
22	325268.56	4295721.42
23	325226.37	4295693.44
24	325187.10	4295669.11
25	325144.55	4295645.90
26	325110.34	4295621.17
27	325075.34	4295599.48
28	325076.70	4295574.76
29	325080.27	4295561.12
30	325078.58	4295552.34
31	325070.01	4295508.33
32	325061.48	4295463.57
33	325051.84	4295421.99
34	325042.33	4295374.31
35	325013.54	4295343.45
36	324981.74	4295309.60
37	324943.82	4295277.70
38	324946.39	4295274.64
39	324984.50	4295306.69
40	325016.46	4295340.71
41	325046.03	4295372.42
42	325055.75	4295421.14
43	325065.39	4295462.75
44	325073.94	4295507.57
45	325082.51	4295551.58
46	325084.37	4295561.26
47	325080.67	4295575.38
48	325079.46	4295597.33
49	325112.56	4295617.85

50	325146.69	4295642.51
51	325189.11	4295665.65
52	325228.52	4295690.08
53	325270.25	4295717.74
54	325305.24	4295718.59
55	325333.35	4295719.73
56	325350.05	4295739.51
57	325380.66	4295735.00
1	325414.00	4295729.96