

**Схема границ публичного сервитута для размещения объекта  
"Ответвление ВЛИ-0,4кВ от оп.№2/4/4 ВЛ-0,4кВ от КТП 400кВА "Вычегодская" с. Яренск"  
в кадастровом квартале 29:09:080145**

местоположение: Российская Федерация, Архангельская область,  
Ленский муниципальный район, с. Яренск

Площадь публичного сервитута - 103 кв.м., в том числе частей земельных участков:  
29:09:080145:187 - 3 кв.м., 29:09:080145:131 - 4 кв.м., 29:09:080145:132 - 1 кв.м.

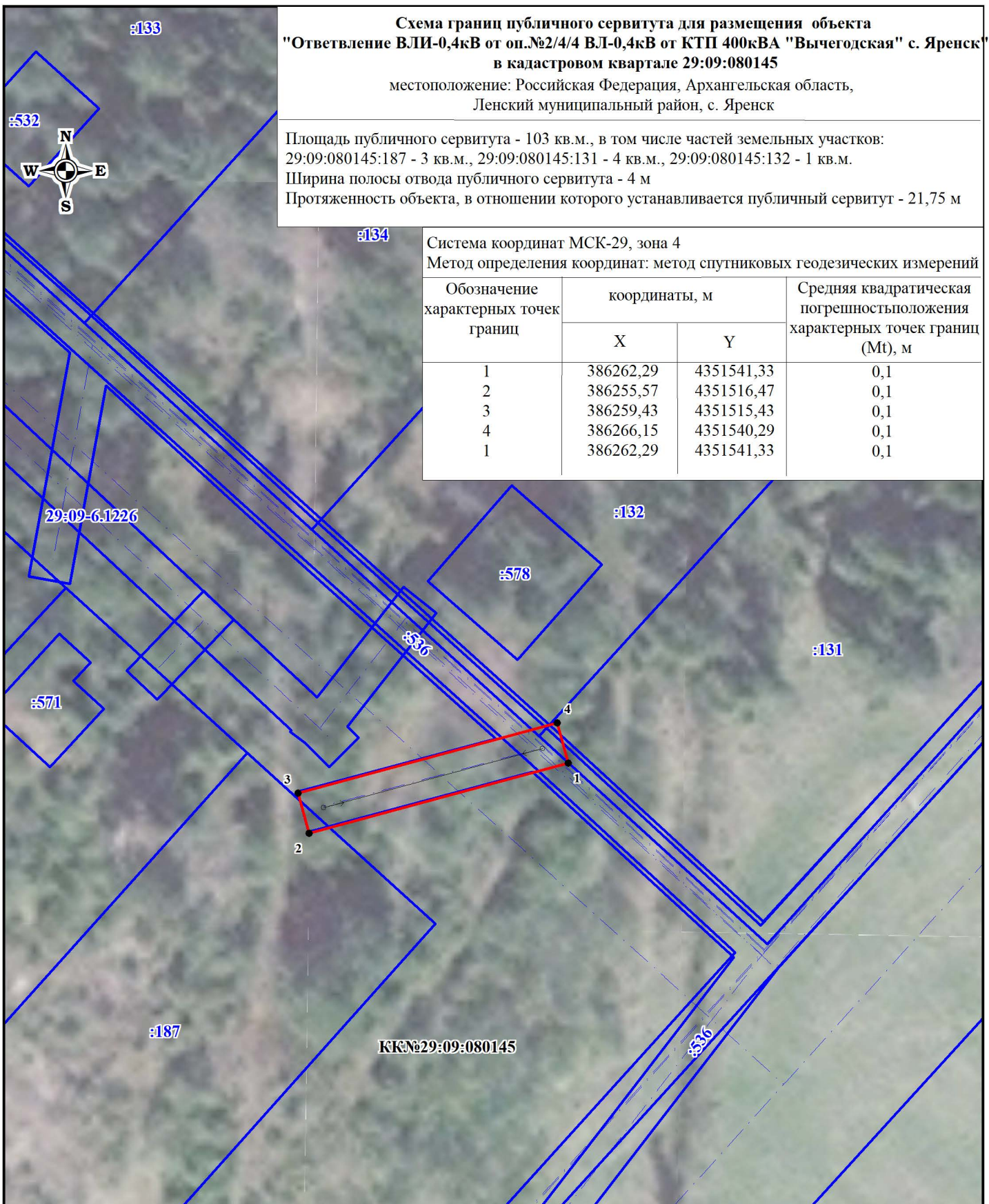
Ширина полосы отвода публичного сервитута - 4 м

Протяженность объекта, в отношении которого устанавливается публичный сервитут - 21,75 м

Система координат МСК-29, зона 4

Метод определения координат: метод спутниковых геодезических измерений

Обозначение характерных точек границ	координаты, м		Средняя квадратическая погрешность положения характерных точек границ (M <sub>t</sub> ), м
	X	Y	
1	386262,29	4351541,33	0,1
2	386255,57	4351516,47	0,1
3	386259,43	4351515,43	0,1
4	386266,15	4351540,29	0,1
1	386262,29	4351541,33	0,1



**Условные обозначения:**

- - граница публичного сервитута;
- - обозначение границы земельного участка и объекта капитального строительства, сведения о которых содержатся в ЕГРН;
- - граница кадастрового квартала;

**КК№29:09:080145** - номер кадастрового квартала.

**Масштаб 1:500**