

ПОДДЕРЖКА БИЗНЕСА

в Архангельской области



АГЕНТСТВО
РЕГИОНАЛЬНОГО
РАЗВИТИЯ



АГЕНТСТВО
РЕГИОНАЛЬНОГО
РАЗВИТИЯ

мойбизнес
центр оказания услуг



Поддержка предпринимателей
по принципу «единого окна»



300 услуг для бизнеса по принципу
«единого окна»



Целевая аудитория:

- Будущие предприниматели
- Предприниматели
- Социальные предприниматели
- Самозанятые
- Экспортеры
- Инвесторы
- Инноваторы

НА БАЗЕ ЦЕНТРА «МОЙ БИЗНЕС»



АГЕНТСТВО
РЕГИОНАЛЬНОГО
РАЗВИТИЯ



МИКРОКРЕДИТНАЯ КОМПАНИЯ
АРХАНГЕЛЬСКИЙ РЕГИОНАЛЬНЫЙ
ФОНД «РАЗВИТИЕ»



АО «Гарантийная организация
Архангельской области»



300

услуг для бизнеса по принципу
«единого окна»

подразделение в г. Котлас

8 (800) 100 7000

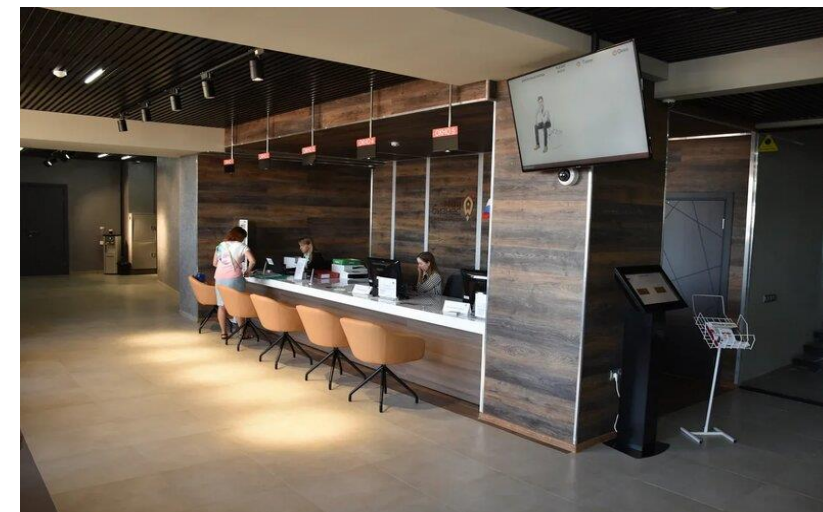
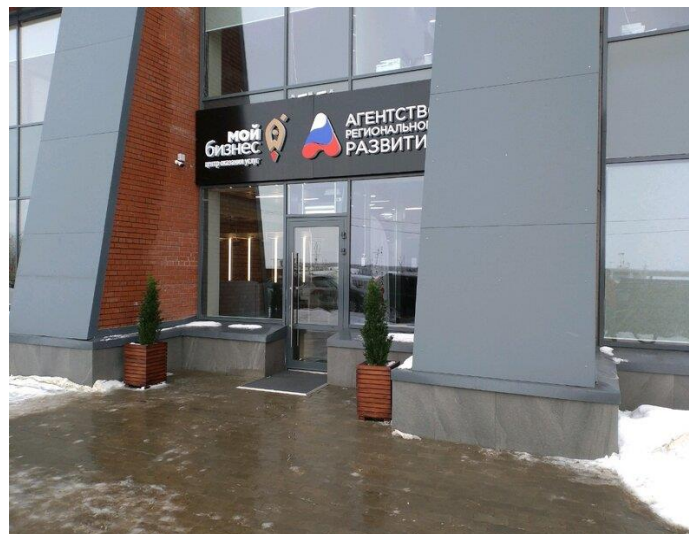
8 (818-37) 2 – 84 – 28 (Котлас)

НА БАЗЕ ЦЕНТРА «МОЙ БИЗНЕС»



АГЕНТСТВО
РЕГИОНАЛЬНОГО
РАЗВИТИЯ

Агентство регионального развития
Архангельск



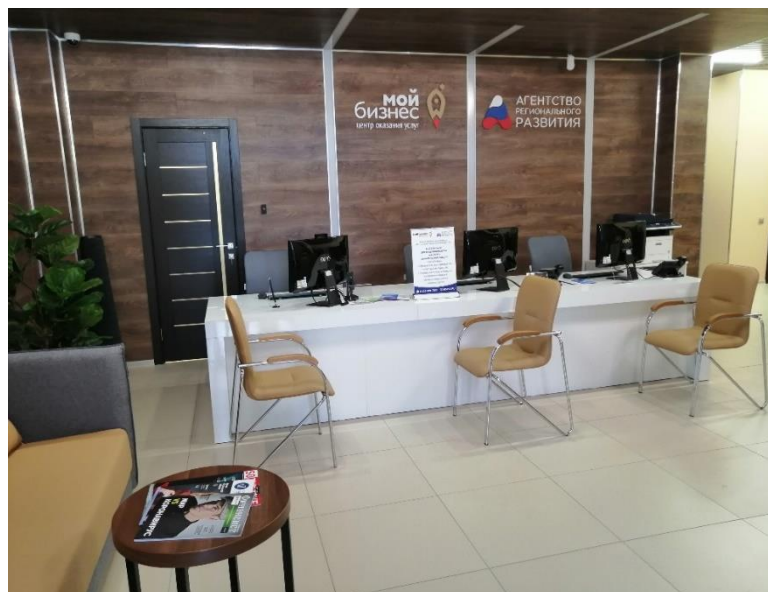
8 (800) 100 7000
8 (818-37) 2 – 84 – 28 (Котлас)

НА БАЗЕ ЦЕНТРА «МОЙ БИЗНЕС»



АГЕНТСТВО
РЕГИОНАЛЬНОГО
РАЗВИТИЯ

Агентство регионального развития Котлас



8 (800) 100 7000
8 (818-37) 2 – 84 – 28 (Котлас)

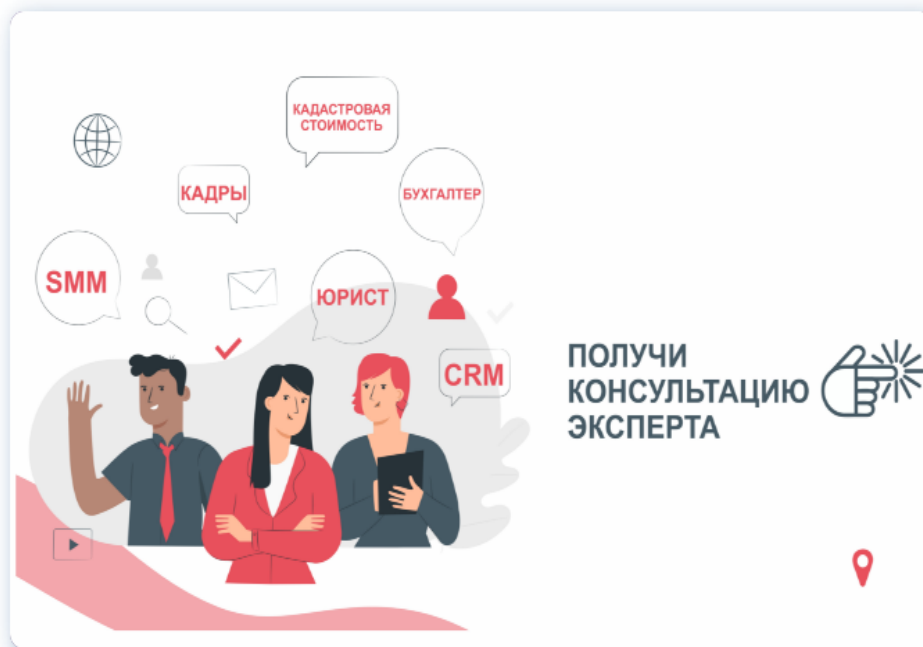


Агентство регионального развития Котлас

Сотрудниками ОСП Котлас при личных обращениях заявителям оказываются бесплатные услуги:

- консультационная поддержка по разработке бизнес-планов, правилам их оформления;
- консультационная помощь в подготовке и оформлении пакетов документов для получения мер поддержки;
- финансовое консультирование: по выбору мер поддержки, режима налогообложения;
- имущественная поддержка – предоставление услуг конференц-зала, переговорных, коворкинга;
- регистрации бизнеса и открытие счетов для бизнеса: ООО, ИП, самозанятые в "СБЕР Бизнес/АО "Деловая среда");
- проведение обучающих модулей «Азбука предпринимателя», получение сертификата.

8 (800) 100 7000
8 (818-37) 2 – 84 – 28 (Котлас)



Выбери свою выставку или бизнес-миссию



Меры поддержки в новых экономических условиях



Регистрация бизнеса - АО Альфа-банка



Регистрация бизнеса - Промсвязьбанк



Регистрация бизнеса - Сбербанк



АНТИКРИЗИСНЫЕ МЕРЫ ПОДДЕРЖКИ

В условиях экономической нестабильности государством принимаются специальные меры поддержки

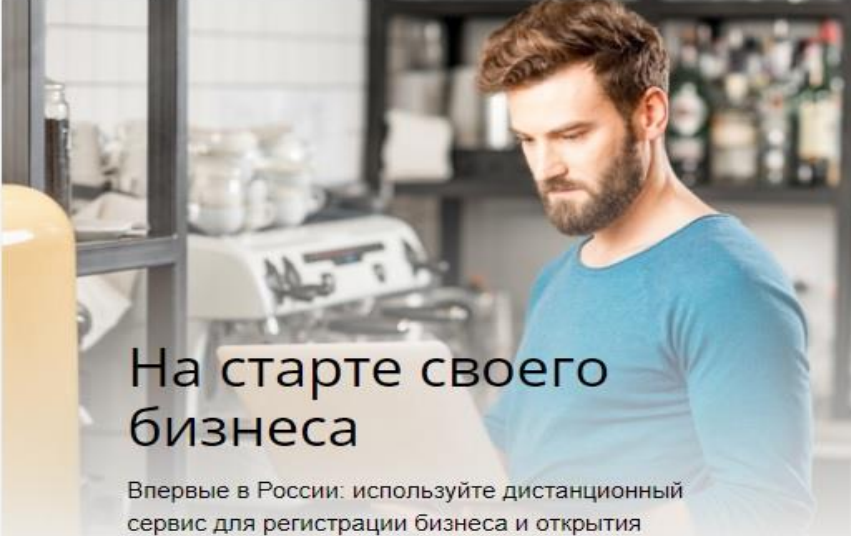


НА БАЗЕ ЦЕНТРА «МОЙ БИЗНЕС»



АГЕНТСТВО
РЕГИОНАЛЬНОГО
РАЗВИТИЯ

Регистрация бизнеса АО Сбер «Деловая среда»



На старте своего бизнеса

Впервые в России: используйте дистанционный сервис для регистрации бизнеса и открытия счёта полностью бесплатно — сэкономьте до 4 000 рублей

[Зарегистрировать](#)

Всего 4 шага

Зарегистрируйте бизнес и откройте счёт



Не выходя из дома

Забудьте о посещении ФНС и банка



Полностью бесплатно

В нашем сервисе не нужно платить госпошлину



8 (800) 100 7000
8 (818-37) 2 – 84 – 28 (Котлас)



АГЕНТСТВО
РЕГИОНАЛЬНОГО
РАЗВИТИЯ

ПОДДЕРЖКА ПРЕДПРИНИМАТЕЛЬСТВА



- Декларирование по пищевой продукции
- Патентование
- Сертификация
- Выставки
- Образовательные мероприятия



Сертификация
игрушек



Патентование
товарного знака



Выставка

ПОДДЕРЖКА ПРЕДПРИНИМАТЕЛЬСТВА



- Разработка финансовой модели
- Участие в выставке
- Регистрация торгового знака
- Информационная поддержка

- Консультационная поддержка:
 - бухгалтерский учет и налогообложение;
 - юридические вопросы;
 - финансовое планирование и составление бизнес-плана;
 - применение трудового законодательства.

Льготное государственное кредитование



МИКРОКРЕДИТНАЯ КОМПАНИЯ
АРХАНГЕЛЬСКИЙ РЕГИОНАЛЬНЫЙ
ФОНД «РАЗВИТИЕ»

Привет, это главное меню!

Хорошо 👍

МЕНЮ ☰



Перейти на сайт
cmf29.ru

Микрозаймы для малого и
среднего бизнеса по ставке не
выше **15%**

Программы микрокредитования предпринимателей Архангельской
области

Подать заявку

Подобрать программу



Льготное государственное кредитование



АГЕНТСТВО
РЕГИОНАЛЬНОГО
РАЗВИТИЯ

Подобрать программу



МИКРОКРЕДИТНАЯ КОМПАНИЯ
АРХАНГЕЛЬСКИЙ РЕГИОНАЛЬНЫЙ
ФОНД «РАЗВИТИЕ»

Программа «Стандарт»

Ставка 15% годовых
Сумма до 5 000 000 ₽
Срок до 36 месяцев
Льготный период до 35 мес.

Сумма, 500 000 ₽



Срок, 36 мес.



Льготный период, 0 мес.



Ежемесячный платеж 17 332,66 ₽ в течение 36 мес.

Подать заявку

Подробнее о программе >

Программы

- «Арктика-МСП»
7.5%, до 36 мес.
- «Лизинг-МСП»
14.75%, до 36 мес.
- «Местный
товаропроизводитель»
14.75%, до 36 мес.
- «Моногород-МСП»
7.5%, до 36 мес.
- «Рефинансирование-МСП»
15%, до 36 мес.
- «Рециклинг»
13.5%, до 36 мес.
- «Самозанятые граждане»
7.5%, до 36 мес.
- «Сельхозпроизводитель»
14.5%, до 36 мес.
- «Социальное
предпринимательство»
7.5%, до 36 мес.
- «Стандарт»
15%, до 36 мес.
- «Туризм»
7.5%, до 36 мес.
- «Экспресс-заём»
15%, до 12 мес.



Перейти на сайт
cmf29.ru

РАЗВИТИЕ ФРАНЧАЙЗИНГА



- Подбор франшизы с учетом региональной специфики
- Организация переговоров с франчайзером
- Подбор источников финансирования
- Экспертная поддержка
- Сопровождение проекта

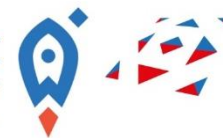
ГЕМОТЕСТ
МЕДИЦИНСКАЯ ЛАБОРАТОРИЯ



OZON

ПОДДЕРЖКА ЭКСПОРТА

мойбизнес
продвижение на экспорт
Архангельская область



РОССИЙСКИЙ
ЭКСПОРТНЫЙ ЦЕНТР

ЭКСАР
РОСЭКСИМБАНК

- Поиск партнеров за рубежом
- Размещение на международных электронных торговых площадках
- Организация участия в выставках, бизнес-миссиях за рубежом



Русская кукольная мануфактура
"Черепанова и партнеры"
Основные рынки сбыта: Россия, США

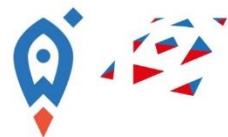


«Аматус» производство пиломатериалов,
строганного погонажа и т.д.
Основные рынки сбыта: Китай, Прибалтика

ПОДДЕРЖКА ЭКСПОРТА

- Размещение на международных электронных торговых площадках;
- Организация участия в выставках, бизнес-миссиях за рубежом;
- Содействия субъектам МСП для выхода на внешние рынки;
- Поиск партнеров за рубежом;
- Содействие в создании сайта компании на иностранном языке в сети «Интернет» и (или) модернизации существующего сайта с переводом на иностранный язык;
- содействие в подготовке и переводе на иностранные языки презентационных материалов

мойбизнес
продвижение на экспорт
Архангельская область



РОССИЙСКИЙ
ЭКСПОРТНЫЙ ЦЕНТР

▼ ЭКСАР
▼ РОСЭКСИМБАНК

ГРАНТЫ ДЛЯ МОЛОДЫХ ПРЕДПРИНИМАТЕЛЕЙ

Кто может получить гранты?

ИП и юридические лица, основанные лицами в **возрасте от 14 до 25 лет** (включительно). До 18 лет – с разрешения родителей. При этом если речь о юр.лице, то молодой человек должен владеть долей в компании свыше 50%.

Какова сумма гранта?

Минимальная – 100 тыс. рублей.

Максимальная – 500 тыс. рублей (до 1 млн. рублей для Арктической зоны).

На какие цели можно потратить грант?

На создание и развитие своего дела.



Социальное предпринимательство



Получите статус «Социального предприятия»



Что дает статус социального предприятия?

1. С 01.01.2022 УСН (доход) для социальных предприятий 1%, УСН (доход-расход) 5%
2. Участие в конкурсе на получение грантов от Министерством экономического развития РФ. В 2021 году бизнесмены получили до 500 тыс. рублей на реализацию проекта, а предприниматели из Арктической зоны – до 1 млн рублей. Софинансирование 25%.
3. Сниженная ставка в МКК "Развитие»:
Ставка % годовых
Сумма до 5 000 000 Срок до 24 месяцев
Льготный период до 23 мес.
4. Льготная аренда муниципального имущества (нежилых площадей) (при их наличии).

С пакетом необходимых документов можно ознакомиться перейдя по ссылке:

<https://disk.yandex.ru/d/5Maj5sNBd-h3Mg>

Свою заявку и пакет необходимых документов следует предоставить в АНО АО "Агентство регионального развития» по адресу: г. Котлас, ул. Ленина, д.65.

Социальное предпринимательство



Получите статус «Социального предприятия»



Не меньше половины сотрудников:

- ◆ люди с ограниченными возможностями;
- ◆ одинокие и многодетные родители;

Продаете товары, которые произвели:

- ◆ пенсионеры и люди предпенсионного возраста;
- ◆ выпускники детских домов;

Производите товары для:

- ◆ малоимущие;
- ◆ другие уязвимые категории населения.

Работаете в сфере:

- ◆ поддержки материнства и детства;
- ◆ образования: частные детские сады и школы, кружки, доп. образование;
- ◆ отдыха и оздоровления детей: детские лагеря, санатории, медцентры и т.д.;
- ◆ социальной адаптации: психолого-педагогическая, медицинская и социальная помощь уязвимым слоям населения;
- ◆ культурно-просветительской деятельности: частные музеи, театры, библиотеки, творческие мастерские и т.д.;
- ◆ издания печатной продукции по тематике образования, науки и культуры;
- ◆ иная деятельность, направленная на решение социальных проблем общества.

СОЦИАЛЬНЫЙ КОНТРАКТ НА ОСУЩЕСТВЛЕНИЕ ИНДИВИДУАЛЬНОЙ ПРЕДПРИНИМАТЕЛЬСКОЙ ДЕЯТЕЛЬНОСТИ

Сумма:

до 350 000 рублей (единовременно)

до 30 000 рублей (на обучение - при необходимости)

Срок заключения:

не более чем на 12 месяцев

Получатели:

- среднедушевой доход ниже прожиточного минимума
- семьи и одиноко проживающие граждане РФ проживающие на территории АО

Условия предоставления:

- не проходит обучение в очной форме (за исключением студентов выпускных курсов);
- разработано описание деятельности (или бизнес-план).



МСП



МИНИСТЕРСТВО
ЭКОНОМИЧЕСКОГО РАЗВИТИЯ
РОССИЙСКОЙ ФЕДЕРАЦИИ

Корпорация
МСП

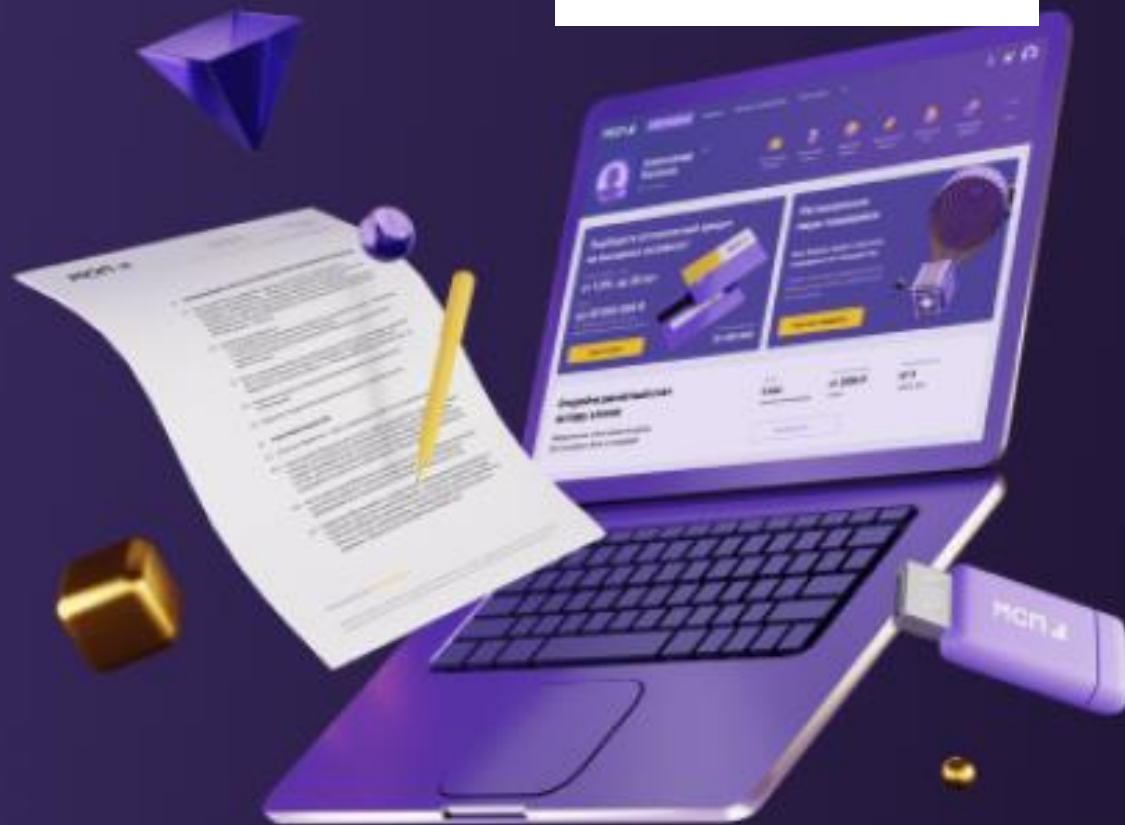
Перейти на сайт
МСП.РФ



Цифровая платформа МСП

Государственная платформа
поддержки предпринимателей

Регистрируйтесь на МСП.РФ



ПРИГЛАШАЕМ К СОТРУДНИЧЕСТВУ

Единый телефон [8 \(800\) 100-7000](tel:88001007000);

ОСП Котлас [8 \(818-37\) 2-84-28](tel:88183728428)

Сайт: msp29.ru

Электронная почта: office@msp29.ru