

ИП Дроздов А.В.
163057, Архангельская область,
Архангельск, ул. Северодвинская 31 оф. 5
тел. +7 (8182) 47-90-15

ПРОЕКТ МЕЖЕВАНИЯ ТЕРРИТОРИИ

для размещения объектов "Многоквартирного жилого дома" по адресу:
Российская Федерация, Архангельская область, Ленский муниципальный
район, МО «Сафроновское», с.Яренск, ул. Красных Партизан, д.29

Заказчик: Администрация муниципального образования «Ленский
муниципальный район»

**ИП Дроздов А.В.
г. Архангельск, 2020 г.**

СОДЕРЖАНИЕ

№ п/п	Наименование документов	Стр.	Примечание
Текстовая часть			
1	Пояснительная записка	3	
Графическая часть			
2	Чертеж межевания территории М 1:750	7	

Пояснительная записка

Проект межевания территории для размещения объекта "Многоквартирный жилой дом" по адресу: Российская Федерация, Архангельская область, Архангельская область, Ленский муниципальный район, МО «Сафроновское», с.Яренск, ул. Красных Партизан, д.29 разработан ИП Дроздов А.В. на основании муниципального контракта № 0324300055419000106 от 03 декабря 2019 года на оказание услуг по выполнению кадастровых работ в отношении земельных участков под многоквартирными домами.

Формируемый земельный участок расположен в территориальной зоне Ж-2 (Зона застройки малоэтажными многоквартирными жилыми домами). В данной зоне предусмотрен основной вид разрешённого использования земельных участков и объектов капитального строительства

- Малоэтажные многоквартирные жилые дома не выше 3 этажей.

Минимальный размер земельного участка в указанной зоне для данного вида разрешенного использования земельного участка не установлен правилами землепользования и застройки муниципального образования «Сафроновское» Ленского муниципального района Архангельской области. Прохождение границ образуемых земельных участков обусловлено сложившейся архитектурной застройкой в границе кадастрового квартала 29:09:080134

В силу ч.1 ст.16 Федерального закона «О введении в действие Жилищного кодекса Российской Федерации» №189-ФЗ от 29.12.2004г., постановления Конституционного Суда РФ от 28 мая 2010 г. N 12-П положения частей 2 и 5 статьи 16 во взаимосвязи с частями 1 и 2 статьи 36 Жилищного кодекса РФ, пунктом 3 статьи 3 Земельного кодекса РФ как предусматривающие переход в общую долевую собственность собственников помещений в многоквартирном доме сформированного и поставленного на кадастровый учет земельного участка под данным домом без принятия органами государственной власти или органами местного самоуправления решения о предоставлении им этого земельного участка в собственность и без государственной регистрации перехода права собственности на него признаны не противоречащими Конституции РФ, право собственности на образуемый земельный участок предназначенный для размещения малоэтажного многоквартирного жилого дома не выше 3 этажей расположенного по адресу: Российская Федерация, Архангельская область , Ленский муниципальный район, МО «Сафроновское», с.Яренск, ул. Красных Партизан, д.29 возникает в связи с нахождением на данном земельном участке многоквартирного жилого дома.

Образуемые земельные участки имеют непосредственный доступ к землям (земельным участкам) общего пользования: ул. Красных Партизан

Основанием для проведения работ является:

- Муниципальный контракт № 0324300055419000106 от 03 декабря 2019 года на оказание услуг по выполнению кадастровых работ в отношении земельных участков под многоквартирными домами

Исходными данными для разработки проекта межевания территории являются:

Кадастровый план территории от 28.11.2019 г. № КУВИ-001/2019-26280023 выданный филиалом федерального государственного бюджетного учреждения "Федеральная кадастровая палата Федеральной службы государственной регистрации, кадастра и картографии" по Архангельской области.

В процессе разработки проекта межевания территории использовались следующие материалы и нормативно-правовые документы:

- Градостроительный кодекс Российской Федерации от 29.12.2004 N 190-ФЗ;
- Земельный кодекс Российской Федерации от 25 октября 2001 года N 136-ФЗ;
- Федеральный закон «О введении в действие Жилищного кодекса Российской Федерации» №189-ФЗ от 29.12.2004г.
- Правила землепользования и застройки муниципального образования «Сафроновское» Ленского муниципального района Архангельской области.
- Приказ Минэкономразвития РФ от 08.12.2015 N 921 "Об утверждении формы и состава сведений межевого плана, требований к его подготовке"
- Генеральным планом, совмещенным с проектом планировки с. Яренск
- другие нормативно-правовые акты.

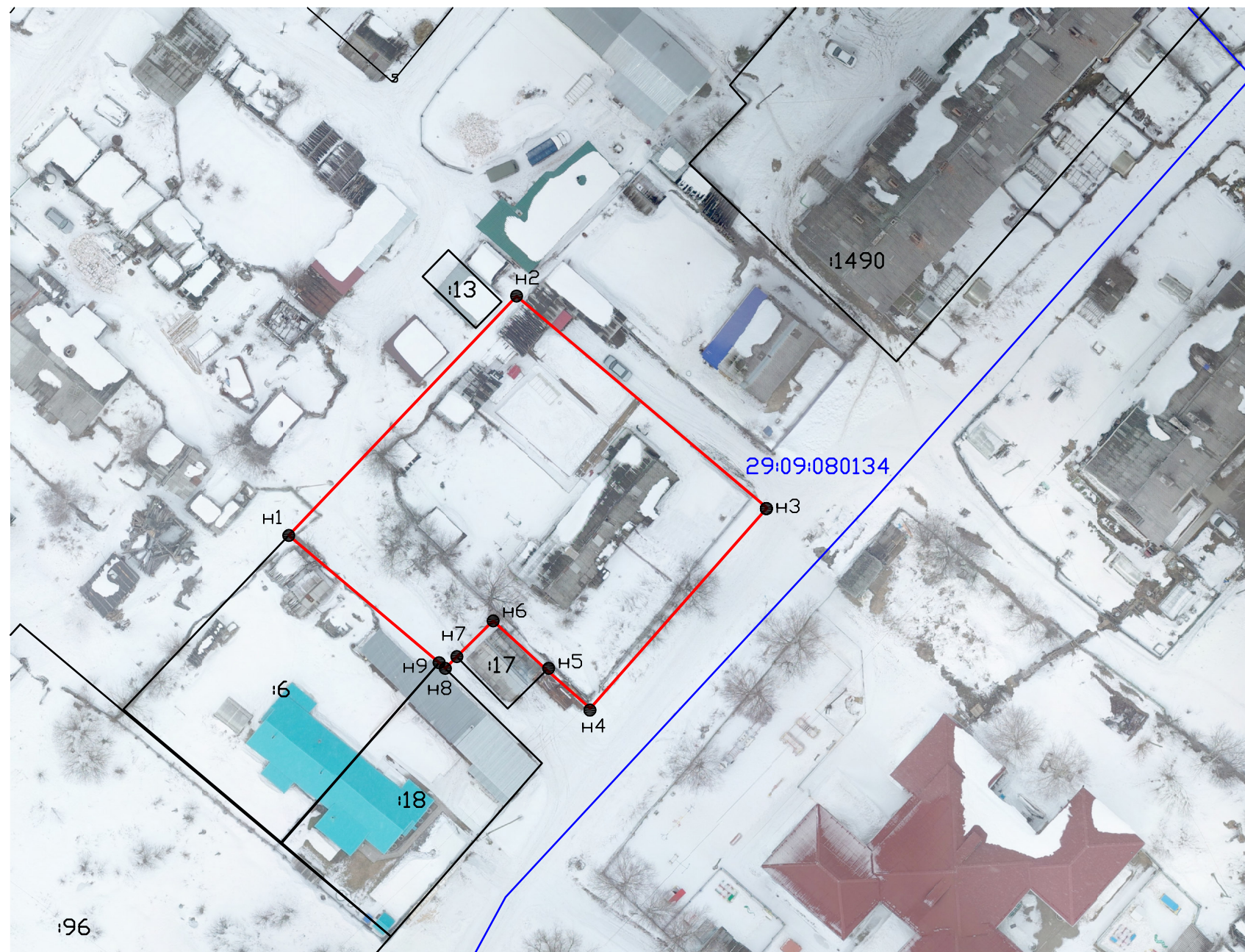
**Ведомость координат поворотных точек границ
образуемого земельного участка,
расположенного по адресу:
Российская Федерация, Архангельская область, Ленский муниципальный район, МО
«Сафроновское», с.Яренск, ул. Красных Партизан, д.29**

Система координат: МСК-29 зона 4

Обозначение участка:	:ЗУ1	
Площадь,(кв.м):	1852	
№ точки	X, м	Y, м
н1	385868.28	4350820.59
н2	385900.58	4350851.34
н3	385871.99	4350885.15
н4	385844.95	4350861.28
н5	385850.12	4350855.42
н6	385856.75	4350848.18
н7	385851.93	4350843.27
н8	385850.34	4350841.71
н9	385851.12	4350840.91
н1	385868.28	4350820.59

Обозначение на схеме	:ЗУ1
Адрес участка	Российская Федерация, Архангельская область, Ленский муниципальный район, МО «Сафроновское», с.Яренск, ул. Красных Партизан, д.29
Площадь участка	1852 кв.м
Разрешенное использование	Малозэтажные многоквартирные жилые дома не выше 3 этажей.
Категория земель	земли населенных
Территориальная зона	Ж-2

Чертеж межевания территории
М 1:750



Условные обозначения:

- Вновь образованная граница земельного участка
- Границы земельных участков, имеющиеся в ЕГРН сведения о которых достаточны для определения их местоположения

139 Обозначение земельного участка, сведения о которых содержатся в ЕГРН

29:09:080134 Обозначение кадастрового квартала

Территории объектов культурного наследия в пределах ПМТ – ОТСУТСТВУЮТ

					Проект межевания территории для размещения объекта "Многоквартирного жилого дома" по адресу: Российская Федерация, Архангельская область, Ленский муниципальный район, МО «Сафоновское», с.Яренск, ул.Красных Партизан, д.29		
Изм	Лист	№ докум.	Подпись	Дата			
Разраб.		Дроздов А.В.		04.20			
Чертеж межевания территории М 1:750					Лит.	Лист	Листов
					П	1	2
					ИП Дроздов А.В.		

Схема расположения земельного участка на карте градостроительного зонирования
М 1:5000

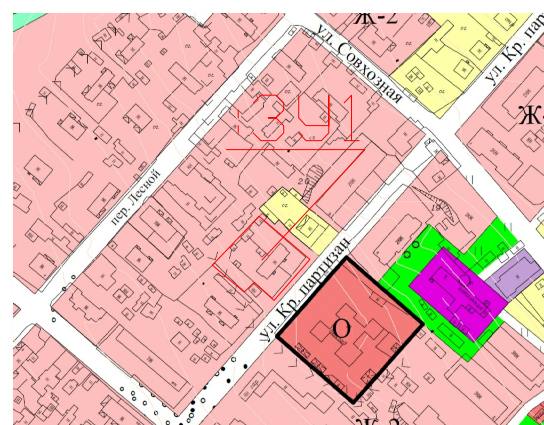
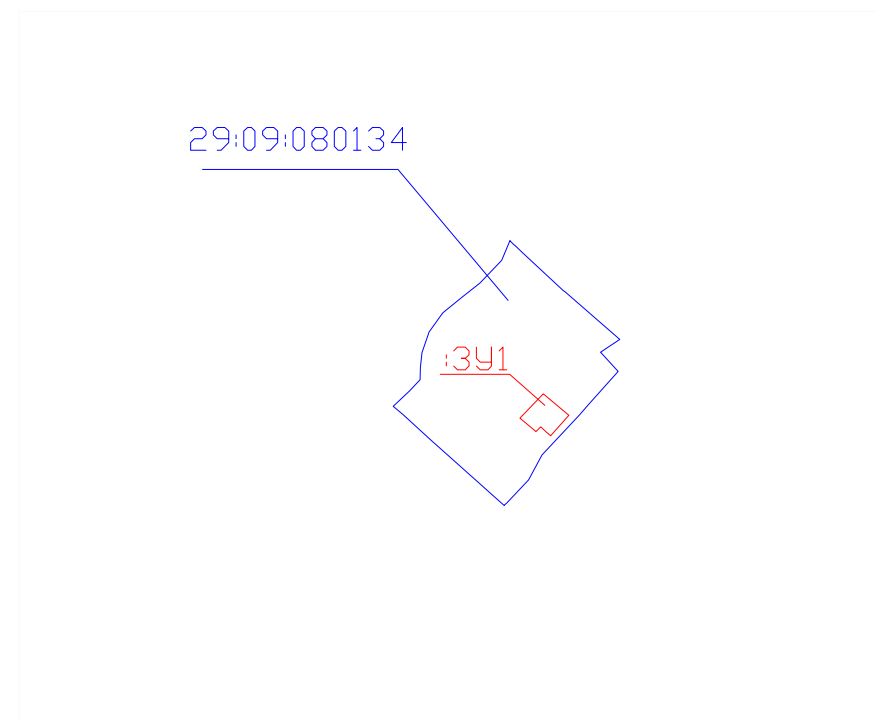


Схема расположения земельного участка в границах элемента планировочной структуры (квартале)
М 1:10000



Обозначение на схеме	ЗУ1
Адрес участка	Российская Федерация, Архангельская область, Ленский муниципальный район, МО «Сафроновское», с.Яренск, ул. Красных Партизан, д.29
Площадь участка	1852 кв.м
Разрешенное использование	Малозэтажные многоквартирные жилые дома не выше 3 этажей.
Категория земель	земли населенных пунктов
Территориальная зона	Ж-2

Условные обозначения:

— Вновь образованная граница земельного участка

:ЗУ1 Обозначение образуемого земельного участка

					Проект межевания территории для размещения объекта "Многоквартирного жилого дома" по адресу: Российская Федерация, Архангельская область, Ленский муниципальный район, МО «Сафроновское», с.Яренск, ул.Красных Партизан, д.29			
Изм	Лист	№ докум.	Подпись	Дата	Чертеж межевания территории	Лит.	Лист	Листов
Разраб.		Дроздов А.В.		04.20		П	2	2
					ИП Дроздов А.В.			