



г. Архангельск, 163000
Наб. Северной Двины, д. 30, офис 302,
(БЦ «Айсберг», напротив МРВ)
Тел.: +7 911 575-62-59, (8182) 44-77-33
a447733@yandex.ru, www.кадэксперт.рф

УТВЕРЖДЕН

от «__» _____ 2020 г. № _____

ПРОЕКТ МЕЖЕВАНИЯ ТЕРРИТОРИИ,

**расположенной в границах кварталов, ограниченных улицами Братьев Покровских,
Володи Дубинина, Красных партизан, Маяковского, Набережной Подбельского,
Северной и Урицкого села Яренск**

Основание: Муниципальный контракт на выполнение кадастровых работ в отношении земельных участков под многоквартирными домам №0324300055419000090 от 28.10.2019

Заказчик: Администрация МО «Ленский муниципальный район»
Подрядчик: ООО «Кадастровый Эксперт»

Кадастровый инженер

Директор ООО «Кадастровый Эксперт»



Штаборов Н.В.

Штаборов Н.В.

г. Архангельск, 2020

Содержание

СОСТАВ ПРОЕКТА	3
ИСХОДНЫЕ ДАННЫЕ	3
ОСНОВНАЯ ЧАСТЬ ПРОЕКТА МЕЖЕВАНИЯ ТЕРРИТОРИИ	5
1.Формирование земельных участков	5
2.Чертежи межевания территории	11
МАТЕРИАЛЫ ПО ОБОСНОВНИЮ ПРОЕКТА МЕЖЕВАНИЯ ТЕРРИТОРИИ	12
ЧЕРТЕЖИ ПРОЕКТА МЕЖЕВАНИЯ ТЕРРИТОРИИ	12

СОСТАВ ПРОЕКТА

ПРОЕКТ МЕЖЕВАНИЯ ТЕРРИТОРИИ

Основная часть проекта межевания территории

Опись чертежей:

1 Чертежи межевания территории с указанием границ образуемых земельных участков.
Масштаб 1:500; 1:1000.

ИСХОДНЫЕ ДАННЫЕ

Проект межевания территории выполнен на основании муниципального контракта на выполнение кадастровых работ в отношении земельных участков под многоквартирными домами №0324300055419000090 от 28.10.2019.

Основные цели разработки проекта межевания - установление границ земельных участков, расположенных по адресам:

1. Архангельская область, Ленский муниципальный район, МО «Сафроновское» с. Яренск, ул. Братьев Покровских, д. 15;
2. Архангельская область, Ленский муниципальный район, МО «Сафроновское» с. Яренск, ул. Братьев Покровских, д. 28;
3. Архангельская область, Ленский муниципальный район, МО «Сафроновское» с. Яренск, ул. Володи Дубинина, д. 5;
4. Архангельская область, Ленский муниципальный район, МО «Сафроновское» с. Яренск, ул. Красных Партизан, д. 38;
5. Архангельская область, Ленский муниципальный район, МО «Сафроновское» с. Яренск, ул. Красных Партизан, д. 42;
6. Архангельская область, Ленский муниципальный район, МО «Сафроновское» с. Яренск, ул. Маяковского, д. 6;
7. Архангельская область, Ленский муниципальный район, МО «Сафроновское» с. Яренск, ул. Набережная Подбельского, д. 16;
8. Архангельская область, Ленский муниципальный район, МО «Сафроновское» с. Яренск, ул. Набережная Подбельского, д. 7;
9. Архангельская область, Ленский муниципальный район, МО «Сафроновское» с. Яренск, ул. Северная, д. 16;
10. Архангельская область, Ленский муниципальный район, МО «Сафроновское» с. Яренск, ул. Урицкого, д. 56;
11. Архангельская область, Ленский муниципальный район, МО «Сафроновское» с. Яренск, ул. Урицкого, д. 79.

Проект межевания разработан в соответствии с Градостроительным кодексом РФ от 29.12.2004 №190-ФЗ; Земельным кодексом РФ от 25.10.2001 №136-ФЗ; СНиП 11-04-2003 «Инструкция о порядке разработки, согласования, экспертизы и утверждения градостроительной документации».

В работе учитывалась и анализировалась следующая документация:

1. Правила землепользования и застройки муниципального образования «Сафроновское» Ленского района Архангельской области», утвержденные решением Собрании депутатов муниципального образования «Ленский муниципальный район» от 19 декабря 2018 года № 47-н;
2. Кадастровый план территории от 28.08.2019 №КУВИ-001/2019-21179532, выданный Филиалом федерального государственного бюджетного учреждения «Федеральная кадастровая палата Федеральной службы государственной

- регистрации, кадастра и картографии» по Архангельской области и Ненецкому автономному округу на кадастровый квартал 29:09:080105;
3. Кадастровый план территории от 28.10.2019 №КУВИ-001/2019-26275552, выданный Филиалом федерального государственного бюджетного учреждения «Федеральная кадастровая палата Федеральной службы государственной регистрации, кадастра и картографии» по Архангельской области и Ненецкому автономному округу на кадастровый квартал 29:09:080103;
 4. Кадастровый план территории от 28.10.2019 №КУВИ-001/2019-26276814, выданный Филиалом федерального государственного бюджетного учреждения «Федеральная кадастровая палата Федеральной службы государственной регистрации, кадастра и картографии» по Архангельской области и Ненецкому автономному округу на кадастровый квартал 29:09:080110;
 5. Кадастровый план территории от 28.10.2019 №КУВИ-001/2019-26281747, выданный Филиалом федерального государственного бюджетного учреждения «Федеральная кадастровая палата Федеральной службы государственной регистрации, кадастра и картографии» по Архангельской области и Ненецкому автономному округу на кадастровый квартал 29:09:080144;
 6. Кадастровый план территории от 28.10.2019 №КУВИ-001/2019-26279189, выданный Филиалом федерального государственного бюджетного учреждения «Федеральная кадастровая палата Федеральной службы государственной регистрации, кадастра и картографии» по Архангельской области и Ненецкому автономному округу на кадастровый квартал 29:09:080129;
 7. Кадастровый план территории от 28.10.2019 №КУВИ-001/2019-26233053, выданный Филиалом федерального государственного бюджетного учреждения «Федеральная кадастровая палата Федеральной службы государственной регистрации, кадастра и картографии» по Архангельской области и Ненецкому автономному округу на кадастровый квартал 29:09:080102;
 8. Кадастровый план территории от 28.10.2019 №КУВИ-001/2019-26280023, выданный Филиалом федерального государственного бюджетного учреждения «Федеральная кадастровая палата Федеральной службы государственной регистрации, кадастра и картографии» по Архангельской области и Ненецкому автономному округу на кадастровый квартал 29:09:080134;
 9. Кадастровый план территории от 28.10.2019 №КУВИ-001/2019-26277137, выданный Филиалом федерального государственного бюджетного учреждения «Федеральная кадастровая палата Федеральной службы государственной регистрации, кадастра и картографии» по Архангельской области и Ненецкому автономному округу на кадастровый квартал 29:09:080113;
 10. Кадастровый план территории от 28.10.2019 №КУВИ-001/2019-26277514, выданный Филиалом федерального государственного бюджетного учреждения «Федеральная кадастровая палата Федеральной службы государственной регистрации, кадастра и картографии» по Архангельской области и Ненецкому автономному округу на кадастровый квартал 29:09:080119.

Подготовка проекта межевания осуществлена применительно к застроенным и подлежащим застройке территориям, расположенным в границах элементов планировочной структуры.

ОСНОВНАЯ ЧАСТЬ ПРОЕКТА МЕЖЕВАНИЯ ТЕРРИТОРИИ

1. Формирование земельных участков

Настоящим проектом межевания территории предусматривается формирование земельных участков, предназначенных для эксплуатации многоквартирных жилых домов.

В соответствии с утвержденным постановлением проектом межевания территории выполнено формирование проектных границ земельных участков и принят вид разрешенного использования образуемых земельных участков.

Категория земель - земли населенных пунктов.

Земельные участки расположены в границах территориальных зон:

- Ж-2 - Зона застройки малоэтажными многоквартирными жилыми домами;
- Ж-1 - Зона застройки индивидуальными жилыми домами.

В соответствии со сведениями Единого государственного реестра недвижимости в пределах границ проектируемых объектов публичные сервитуты не установлены. Границы зон действия публичных сервитутов предусмотрены проектом.

Конфигурация и расположение образуемых земельных участков показаны на чертежах проекта межевания.

Границы образуемого публичного сервитута показаны на чертеже проекта межевания (:ЗУ5).

Красные линии на проектируемую территорию отсутствуют и в данном проекте не разрабатываются.

Таблица 1. Характеристики земельных участков, подлежащих образованию

Сведения об образуемых земельных участках		
Образование земельного участка :ЗУ1		
№ п/п	Наименование характеристики	Значение характеристики
1	2	3
1	Номер кадастрового квартала	29:09:080105
2	Адрес земельного участка	Архангельская область, Ленский район, МО «Сафроновское» с. Яренск, ул. Братьев Покровских, д. 15
3	Вид разрешенного использования	Для эксплуатации многоквартирного жилого дома
4	Площадь земельного участка, кв.м.	1192
5	Кадастровые или иные номера объектов недвижимости, расположенных в границах земельного участка	29:09:080102:100
6	Назначение объекта недвижимости	Многоквартирный дом
Образование земельного участка :ЗУ2		
№ п/п	Наименование характеристики	Значение характеристики
1	2	3
1	Номер кадастрового квартала	29:09:080103
2	Адрес земельного участка	Архангельская область, Ленский район, МО «Сафроновское» с. Яренск, ул. Братьев Покровских, д. 28
3	Вид разрешенного использования	Для эксплуатации многоквартирного жилого дома
4	Площадь земельного участка, кв.м.	1723
5	Кадастровые или иные номера объектов недвижимости, расположенных в границах земельного участка	29:09:080103:30
6	Назначение объекта недвижимости	Многоквартирный дом

Образование земельного участка :ЗУ3		
№ п/п	Наименование характеристики	Значение характеристики
1	2	3
1	Номер кадастрового квартала	29:09:080110
2	Адрес земельного участка	Архангельская область, Ленский район, МО «Сафроновское» с. Яренск, ул. Володи Дубинина, д. 5
3	Вид разрешенного использования	Для эксплуатации многоквартирного жилого дома
4	Площадь земельного участка, кв.м.	1510
5	Кадастровые или иные номера объектов недвижимости, расположенных в границах земельного участка	—
6	Назначение объекта недвижимости	—
Образование земельного участка :ЗУ4		
№ п/п	Наименование характеристики	Значение характеристики
1	2	3
1	Номер кадастрового квартала	29:09:080144
2	Адрес земельного участка	Архангельская область, Ленский район, МО «Сафроновское» с. Яренск, ул. Красных Партизан, д. 38
3	Вид разрешенного использования	Для эксплуатации многоквартирного жилого дома
4	Площадь земельного участка, кв.м.	2680
5	Кадастровые или иные номера объектов недвижимости, расположенных в границах земельного участка	—
6	Назначение объекта недвижимости	—
Образование земельного участка :ЗУ5		
№ п/п	Наименование характеристики	Значение характеристики
1	2	3
1	Номер кадастрового квартала	29:09:080144
2	Адрес земельного участка	Архангельская область, Ленский район, МО «Сафроновское» с. Яренск, ул. Красных Партизан, д. 42
3	Вид разрешенного использования	Для эксплуатации многоквартирного жилого дома
4	Площадь земельного участка, кв.м.	1917
5	Кадастровые или иные номера объектов недвижимости, расположенных в границах земельного участка	29:09:080144:25
6	Назначение объекта недвижимости	Многоквартирный дом
Образование земельного участка :ЗУ6		
№ п/п	Наименование характеристики	Значение характеристики
1	2	3
1	Номер кадастрового квартала	29:09:080129
2	Адрес земельного участка	Архангельская область, Ленский район, МО «Сафроновское» с. Яренск, ул. Маяковского, д. 6
3	Вид разрешенного использования	Для эксплуатации многоквартирного жилого дома
4	Площадь земельного участка, кв.м.	3117
5	Кадастровые или иные номера объектов недвижимости, расположенных в границах земельного участка	29:09:080129:24

6	Назначение объекта недвижимости	Многоквартирный дом
Образование земельного участка :ЗУ7		
№ п/п	Наименование характеристики	Значение характеристики
1	2	3
1	Номер кадастрового квартала	29:09:080103
2	Адрес земельного участка	Архангельская область, Ленский район, МО «Сафроновское» с. Яренск, ул. Набережная Подбельского, д. 16
3	Вид разрешенного использования	Для эксплуатации многоквартирного жилого дома
4	Площадь земельного участка, кв.м.	846
5	Кадастровые или иные номера объектов недвижимости, расположенных в границах земельного участка	29:09:080103:54
6	Назначение объекта недвижимости	Многоквартирный дом
Образование земельного участка :ЗУ8		
№ п/п	Наименование характеристики	Значение характеристики
1	2	3
1	Номер кадастрового квартала	29:09:080102
2	Адрес земельного участка	Архангельская область, Ленский район, МО «Сафроновское» с. Яренск, ул. Набережная Подбельского, д. 7
3	Вид разрешенного использования	Для эксплуатации многоквартирного жилого дома
4	Площадь земельного участка, кв.м.	678
5	Кадастровые или иные номера объектов недвижимости, расположенных в границах земельного участка	29:09:080102:43
6	Назначение объекта недвижимости	Многоквартирный дом
Образование земельного участка :ЗУ9		
№ п/п	Наименование характеристики	Значение характеристики
1	2	3
1	Номер кадастрового квартала	29:09:080134
2	Адрес земельного участка	Архангельская область, Ленский район, МО «Сафроновское» с. Яренск, ул. Северная, д. 16
3	Вид разрешенного использования	Для эксплуатации многоквартирного жилого дома
4	Площадь земельного участка, кв.м.	1566
5	Кадастровые или иные номера объектов недвижимости, расположенных в границах земельного участка	29:09:080134:22
6	Назначение объекта недвижимости	Многоквартирный дом
Образование земельного участка :ЗУ10		
№ п/п	Наименование характеристики	Значение характеристики
1	2	3
1	Номер кадастрового квартала	29:09:080113
2	Адрес земельного участка	Архангельская область, Ленский район, МО «Сафроновское» с. Яренск, ул. Урицкого, д. 46
3	Вид разрешенного использования	Для эксплуатации многоквартирного жилого дома
4	Площадь земельного участка, кв.м.	3283
5	Кадастровые или иные номера объектов недвижимости,	—

	расположенных в границах земельного участка	
6	Назначение объекта недвижимости	—
Образование земельного участка :ЗУ1		
№ п/п	Наименование характеристики	Значение характеристики
1	2	3
1	Номер кадастрового квартала	29:09:080119
2	Адрес земельного участка	Архангельская область, Ленский район, МО «Сафроновское» с. Яренск, ул. Урицкого, д. 79
3	Вид разрешенного использования	Для эксплуатации многоквартирного жилого дома
4	Площадь земельного участка, кв.м.	2706
5	Кадастровые или иные номера объектов недвижимости, расположенных в границах земельного участка	—
6	Назначение объекта недвижимости	—

Таблица 2. Каталог координат

Номер точки	Сведения о характерных точках границ, образуемого земельного участка в системе координат МСК-29			
	Координаты		Горизонтальное проложение	Дирекционный угол
X	Y			
1	2	3	4	5
Образование земельного участка :ЗУ1				
1	385077.20	4350494.55		
			32.34	40° 04,3'
2	385101.95	4350515.37		
			7.65	359° 28,5'
3	385109.60	4350515.30		
			27.57	39° 15,6'
4	385130.95	4350532.75		
			16.47	311° 02,1'
5	385141.76	4350520.33		
			30.00	217° 32,3'
6	385117.97	4350502.05		
			14.11	217° 32,6'
7	385106.78	4350493.45		
			17.95	221° 01,4'
8	385093.24	4350481.67		
			3.40	221° 03,5'
9	385090.68	4350479.44		
			20.25	131° 44,2'
1	385077.20	4350494.55		
Образование земельного участка :ЗУ2				
1	384752.62	4350839.71		
			27.06	311° 45,0'
2	384770.64	4350819.52		
			30.18	224° 02,8'
3	384748.95	4350798.54		
			10.98	310° 58,5'
4	384756.15	4350790.25		
			22.69	222° 45,0'
5	384739.49	4350774.85		
			40.78	128° 56,3'
6	384713.86	4350806.57		
			51.00	40° 31,8'
1	384752.62	4350839.71		
Образование земельного участка :ЗУ3				
1	385375.05	4350387.17		
			64.68	40° 17,1'

2	385424.39	4350428.99		
			22.83	133° 08,2'
3	385408.78	4350445.65		
			1.26	138° 51,4'
4	385407.83	4350446.48		
			25.97	221° 30,2'
5	385388.38	4350429.27		
			33.76	220° 19,6'
6	385362.64	4350407.42		
			3.49	225° 34,9'
7	385360.20	4350404.93		
			23.15	309° 54,0'
1	385375.05	4350387.17		
Образование земельного участка :ЗУ4				
1	386013.03	4351039.50		
			44.64	40° 25,8'
2	386047.01	4351068.45		
			0.22	180° 00,0'
3	386046.79	4351068.45		
			0.99	0° 00,0'
4	386046.79	4351069.44		
			1.00	0° 00,0'
5	386047.79	4351069.44		
			0.33	360° 00,0'
6	386047.79	4351069.11		
			1.08	40° 29,2'
7	386048.61	4351069.81		
			43.54	127° 03,4'
8	386022.37	4351104.56		
			2.33	127° 09,9'
9	386020.96	4351106.42		
			3.14	115° 15,6'
10	386019.62	4351109.26		
			8.35	98° 49,2'
11	386018.34	4351117.51		
			56.36	223° 41,1'
12	385977.58	4351078.58		
			6.55	312° 12,9'
13	385981.98	4351073.73		
			46.21	312° 12,7'
1	386013.03	4351039.50		
Образование земельного участка :ЗУ5				
1	386081.62	4351098.02		
			6.10	64° 03,9'
2	386084.29	4351103.51		
			44.24	64° 05,4'
3	386103.62	4351143.30		
			44.74	153° 38,8'
4	386063.53	4351163.16		
			19.98	239° 04,2'
5	386053.26	4351146.02		
			9.74	233° 31,1'
6	386047.47	4351138.19		
			1.98	215° 56,5'
7	386045.87	4351137.03		
			30.11	312° 16,0'
8	386066.12	4351114.75		
			3.82	316° 54,6'
9	386068.91	4351112.14		
			0.89	316° 49,1'
10	386069.56	4351111.53		
			18.11	311° 45,3'
1	386081.62	4351098.02		
Образование земельного участка :ЗУ6				

1	385770.30	4350705.79		
			42.50	39° 46,2'
2	385802.97	4350732.98		
			74.62	130° 40,8'
3	385754.33	4350789.57		
			41.82	221° 31,8'
4	385723.02	4350761.84		
			73.33	310° 08,9'
1	385770.30	4350705.79		
Образование земельного участка :ЗУ7				
1	384789.31	4350611.63		
			26.84	46° 37,8'
2	384807.74	4350631.14		
			24.95	131° 18,7'
3	384791.27	4350649.88		
			2.34	128° 02,8'
4	384789.83	4350651.72		
			29.78	223° 08,1'
5	384768.10	4350631.36		
			25.69	308° 48,4'
6	384784.20	4350611.34		
			5.12	3° 14,9'
1	384789.31	4350611.63		
Образование земельного участка :ЗУ8				
1	384935.76	4350481.69		
			4.73	131° 08,4'
2	384932.65	4350485.25		
			17.21	174° 05,8'
3	384915.53	4350487.02		
			6.32	165° 03,8'
4	384909.42	4350488.65		
			14.94	130° 41,1'
5	384899.68	4350499.98		
			12.95	218° 32,5'
6	384889.55	4350491.91		
			37.28	310° 49,4'
7	384913.92	4350463.70		
			28.30	39° 28,7'
1	384935.76	4350481.69		
Образование земельного участка :ЗУ9				
1	386016.60	4350740.52		
			41.84	51° 12,6'
2	386042.81	4350773.13		
			35.50	134° 09,3'
3	386018.08	4350798.60		
			39.95	223° 03,8'
4	385988.89	4350771.32		
			2.01	310° 34,2'
5	385990.20	4350769.79		
			39.42	312° 02,9'
1	386016.60	4350740.52		
Образование земельного участка :ЗУ10				
1	385023.72	4350927.85		
			10.99	43° 16,0'
2	385031.72	4350935.38		
			7.29	43° 19,9'
3	385037.02	4350940.38		
			6.70	41° 18,4'
4	385042.05	4350944.80		
			22.73	41° 42,0'
5	385059.02	4350959.92		
			1.42	17° 09,7'
6	385060.38	4350960.34		
			72.18	133° 24,3'

7	385010.78	4351012.78		
			2.40	233° 07,8'
8	385009.34	4351010.86		
			40.37	221° 19,5'
9	384979.02	4350984.20		
			40.33	308° 35,9'
10	385004.18	4350952.68		
			7.01	297° 52,8'
11	385007.46	4350946.48		
			24.73	311° 06,8'
1	385023.72	4350927.85		
Образование земельного участка :ЗУ11				
1	384917.71	4351180.03		
			5.88	53° 26,5'
2	384921.21	4351184.75		
			12.93	132° 54,0'
3	384912.41	4351194.22		
			43.25	40° 32,2'
4	384945.28	4351222.33		
			31.71	131° 31,4'
5	384924.26	4351246.07		
			69.51	219° 30,4'
6	384870.63	4351201.85		
			51.50	311° 36,5'
7	384904.83	4351163.34		
			21.12	40° 44,2'
8	384920.83	4351177.12		
			4.27	136° 59,7'
1	384917.71	4351180.03		
Сервитут				
1	386068.91	4351112.14		
			3.73	44° 34,0'
2	386071.57	4351114.76		
			16.98	318° 30,6'
3	386084.29	4351103.51		
			6.10	244° 03,9'
4	386081.62	4351098.02		
			18.11	131° 45,3'
5	386069.56	4351111.53		
			0.89	136° 49,1'
1	386068.91	4351112.14		

Сформированные границы земельных участков позволяют обеспечить необходимые требования по содержанию и обслуживанию объектов жилой застройки.

Земельные участки, сформированные настоящим проектом, определены для его оформления и признания его объектом недвижимости в установленном законом порядке.

Сведения о вновь образуемых земельных участках, о местоположении поворотных точек вновь образуемых земельных участков отражены на чертежах.

2. Чертежи межевания территории

Графическая часть основной части проекта межевания территории выполнена в составе следующих чертежей:

1. Чертежи межевания территории с указанием границы образуемых земельных участков. Масштаб 1:500; 1:1000.

МАТЕРИАЛЫ ПО ОБОСНОВАНИЮ ПРОЕКТА МЕЖЕВАНИЯ ТЕРРИТОРИИ

Материалы по обоснованию проекта межевания территории включают в себя следующий чертеж:

1. Чертежи межевания территории с указанием границ образуемых земельных участков.
Масштаб 1:500; 1:1000.

Согласно части 6 статьи 43 Градостроительного кодекса Российской Федерации на чертежах межевания территории отображаются:

- 1) границы планируемых (в случае, если подготовка проекта межевания территории осуществляется в составе проекта планировки территории) и существующих элементов планировочной структуры;

- 2) красные линии, утвержденные в составе проекта планировки территории, или красные линии, утверждаемые, изменяемые проектом межевания территории в соответствии с пунктом 2 части 2 статьи 43 Градостроительного кодекса Российской Федерации;

- 3) линии отступа от красных линий в целях определения мест допустимого размещения зданий, строений, сооружений;

- 4) границы образуемых земельных участков, условные номера образуемых земельных участков, в том числе в отношении которых предполагаются их резервирование и (или) изъятие для государственных или муниципальных нужд;

- 5) границы зон действия публичных сервитутов.

В соответствии с требованиями части 6 статьи 43 Градостроительного кодекса Российской Федерации основная часть проекта межевания территории включает в себя следующие чертежи:

1. Чертежи межевания территории с указанием границ образуемых земельных участков.
Масштаб 1:500; 1:1000.

Согласно части 7 статьи 43 Градостроительного кодекса Российской Федерации материалы по обоснованию проекта межевания территории включают в себя чертежи, на которых отображаются:

- 1) границы существующих земельных участков;
- 2) границы зон с особыми условиями использования территорий;
- 3) местоположение существующих объектов капитального строительства;
- 4) границы особо охраняемых природных территорий;
- 5) границы территорий объектов культурного наследия.

Границы территорий объектов культурного наследия и зоны действия публичных сервитутов на проектируемой территории не выявлены.

Границы особо охраняемых природных территорий на проектируемой территории не выявлены.

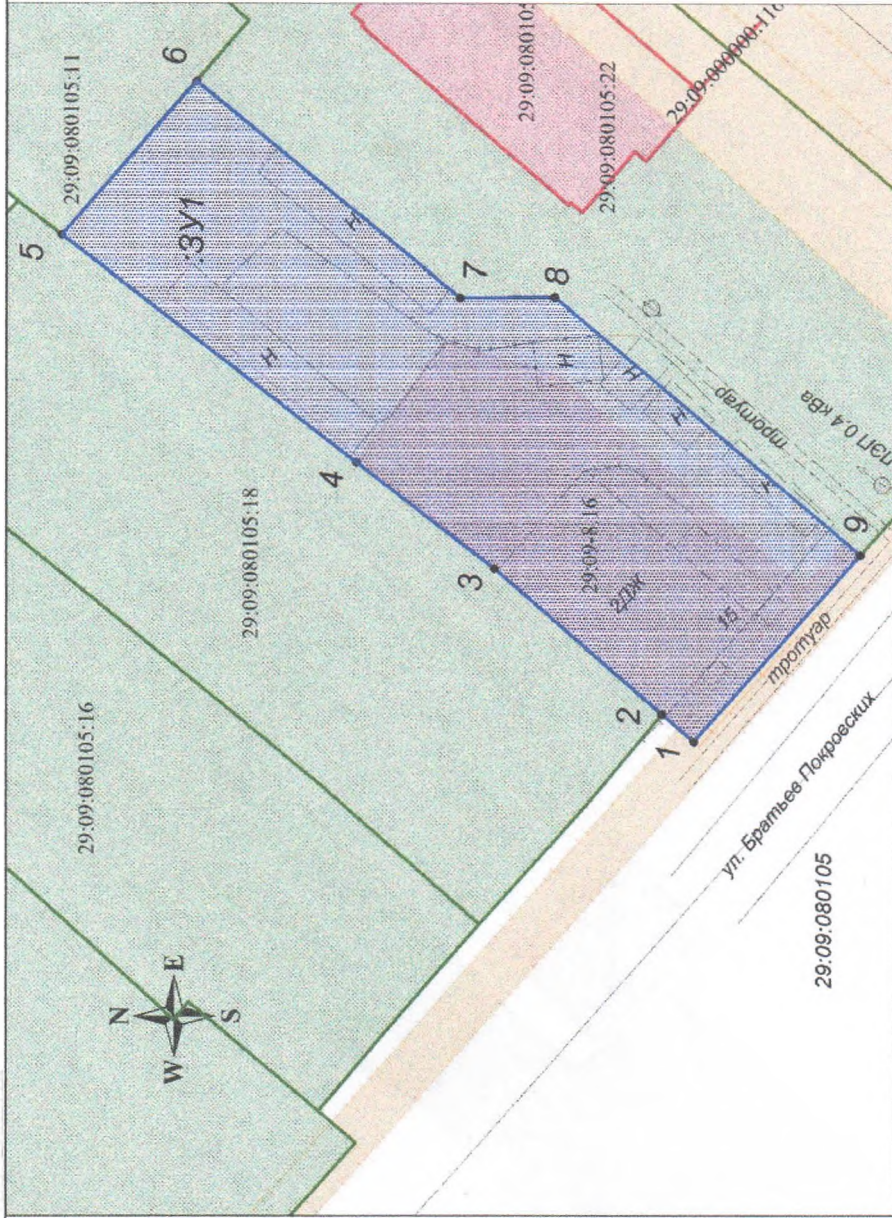
Границы земельных участков, отнесенных к территориям общего пользования и имуществу общего пользования, в том числе в отношении которых предполагается резервирование и (или) изъятие для государственных или муниципальных нужд на проектируемой территории не выявлены.

Инженерные изыскания для подготовки данного проекта межевания территории не проводились.

Проект межевания территории в границах: ЗУ1: северо-западная – земельный участок 29:09:080105:18, северо-восточная – земельный участок 29:09:080105:11, юго-восточная – земельный участок 29:09:080105:22, юго-западная – ул. Братьев Покровских.
 Чертеж межевания территории с указанием границ образуемого земельного участка
 Масштаб 1:500

Условный номер земельного участка ЗУ1

Площадь земельного участка - 1192 кв. м.



Условные обозначения:

- вновь образованная часть границы, сведения о которой достаточны для определения ее местоположения;
- существующая часть границы, имеющаяся в ЕГРН сведения о которой достаточны для определения ее местоположения;
- — характерная точка границы, сведения о которой позволяют однозначно определить ее положение на местности;
- видны кадастрового номера земельного участка.

Заказчик: Администрация муниципального образования «Ленский муниципальный район»	
ЗУ1: северо-западная – земельный участок 29:09:080105:18, северо-восточная – земельный участок 29:09:080105:11, юго-восточная – земельный участок 29:09:080105:22, юго-западная – ул. Братьев Покровских	
Составил	Штабров Н.В.
	Дата: 03.03.2020
Чертеж межевания территории с указанием границ образуемого земельного участка	
Лист	1
Листов	1
ООО «Кадастровый Эксперт»	

Проект межевания территории в границах: ЗУ2: северо-западная – земельный участок с кадастровым номером 29:09:080103:175, северо-восточная – ул. Братьев Покровских; юго-западная – линия электропередачи

1. Чертеж межевания территории с указанием границ образуемого земельного участка
Масштаб 1:500

Условный номер земельного участка :ЗУ2

Площадь земельного участка - 1723 кв.м.



Условные обозначения:

- вновь образованная часть границы, сведения о которой достаточны для определения ее местоположения,
- существующая часть границы, имеющаяся в ЕПРН сведения о которой достаточны для определения ее местоположения,
- характерная точка границы, сведения о которой позволяют однозначно определить ее положение на местности.

29:09:080103:175

— видный кадастровый номер земельного участка.

Заказчик: Администрация муниципального образования «Ленинский муниципальный район»

в границах: ЗУ2: северо-западная – земельный участок с кадастровым номером 29:09:080103:175, северо-восточная – ул. Братьев Покровских; юго-западная – линия электропередачи



Составил Штибаров И.В. Дата: 03-03-2020

Лист 1

Листов 1

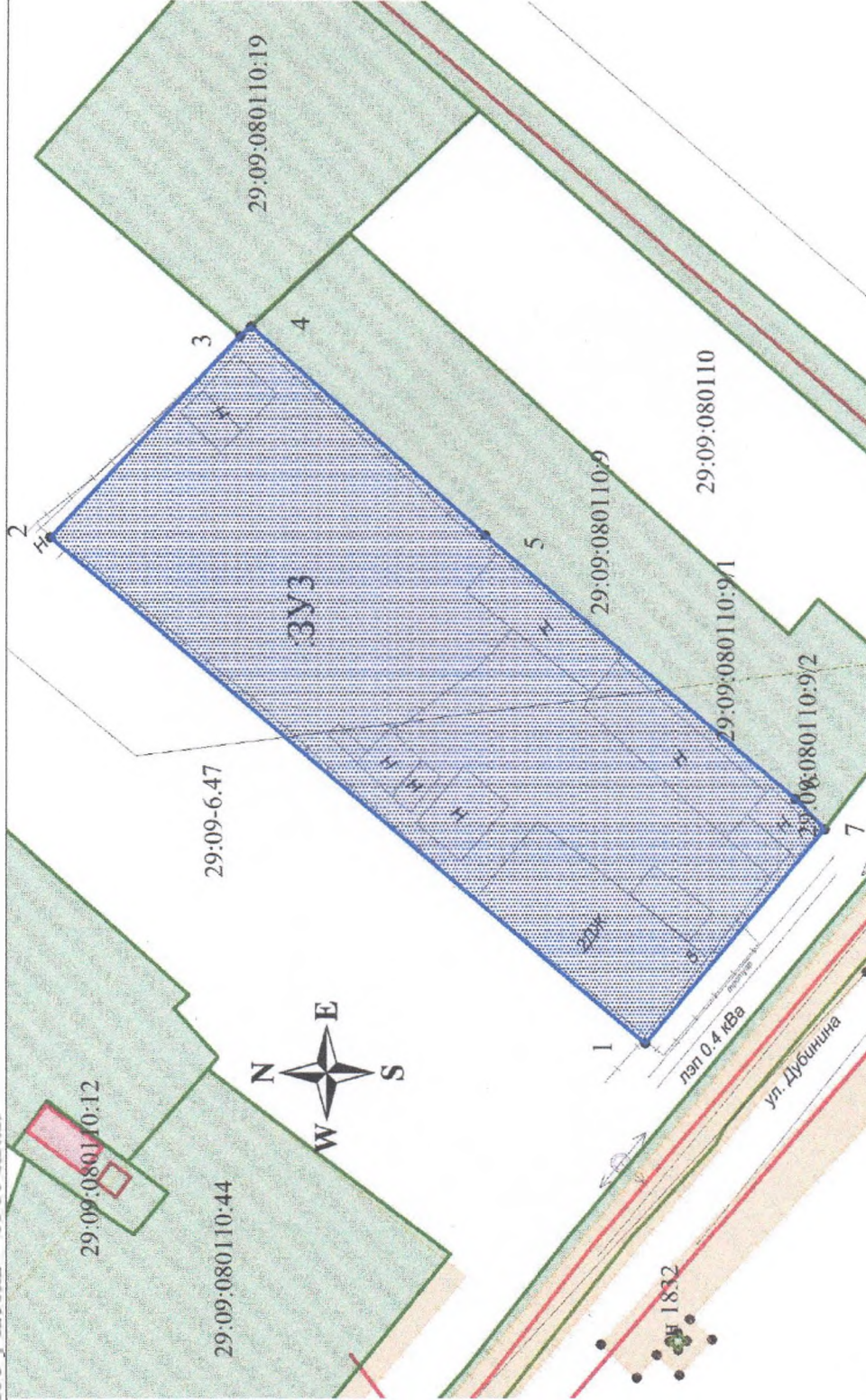
Чертеж межевания территории с указанием границ образуемого земельного участка

ООО «Кадастровый Эксперт»

**Проект межевания территории в границах: ЗУЗ: юго-восточная – земельный участок 29:09:080110:9, юго-западная – ул. Дубинина
I. Чертеж межевания территории с указанием границ образуемого земельного участка
Масштаб 1:500**

Условный номер земельного участка :ЗУЗ

Площадь земельного участка - 1510 кв. м.



Условные обозначения:

- вновь образованная часть границы, сведения о которой достаточны для определения ее местоположения;
- существующая часть границы, имеющиеся в ЕГРН сведения о которой достаточны для определения ее местоположения;
- характерная точка границы, сведения о которой позволяют однозначно определить ее положение на местности;
- надписи кадастрового номера земельного участка.

29:09:080110:9

Заказчик: Администрация муниципального образования «Ленский муниципальный район»	
в границах: ЗУЗ: юго-восточная – земельный участок 29:09:080110:9, юго-западная – ул. Дубинина	
Лист	1
Листов	1
Чертеж межевания территории с указанием границ образуемого земельного участка	
ООО «Кадастровый Эксперт»	

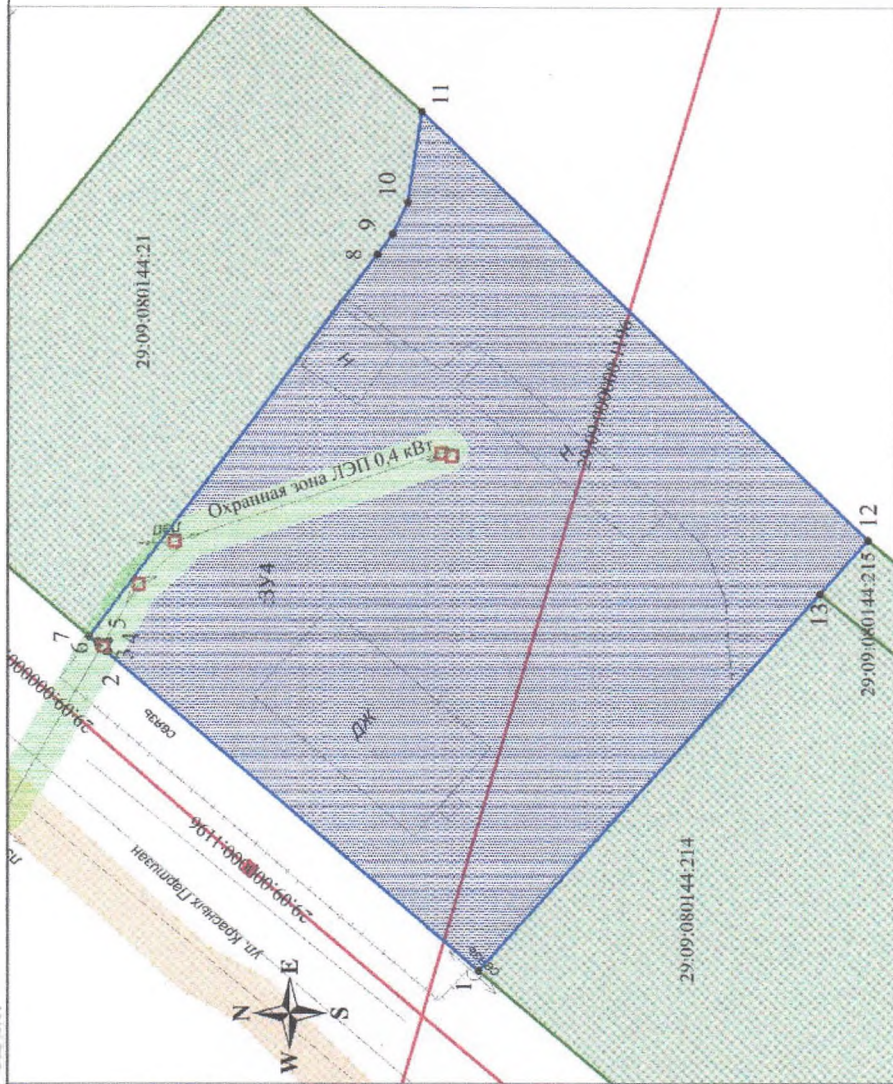
Дата: 08.08.2020
Составил: Штабров Н.В.

Проект межевания территории в границах: ЗУ4; северо-восточная – земельный участок 29:09:080144:21, юго-западная – земельный участок 29:09:080144:214, северо-западная – ул. Красных Партизан.

Чертеж межевания территории с указанием границ образуемого земельного участка
Масштаб 1:500

Условный номер земельного участка :ЗУ4

Площадь земельного участка - 2680 кв.м.



Условные обозначения:

- вновь образованная часть границы, сведения о которой достаточны для определения ее местоположения;
- существующая часть границы, имеющаяся в ЕИРН сведения о которой достаточны для определения ее местоположения;
- — характерная точка границы, сведения о которой позволяют однозначно определить ее положение на местности;
- надпись кадастрового номера земельного участка.

29:09:080144:21

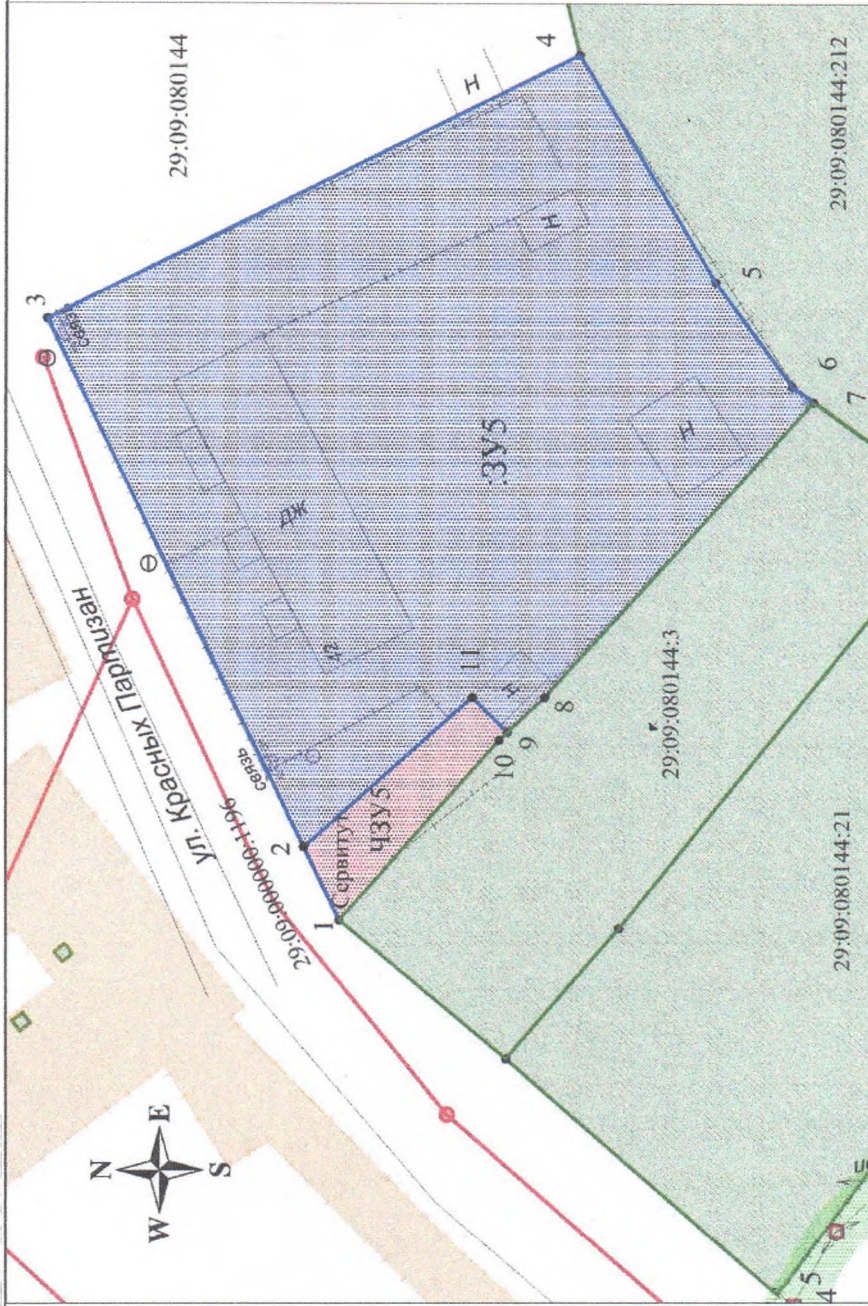
Заказчик: Администрация муниципального образования «Ленский муниципальный район»	
ЗУ4: северо-восточная – участок 29:09:080144:21, северо-восточная – земельный участок 29:09:080105:11, юго-западная – земельный участок 29:09:080144:214, северо-западная – ул. Красных Партизан.	
Исполнитель	Листов
Штабуров И.В.	I
Инициалы	Лист
Дата	I
03.05.2020	
Составил	Чертеж межевания территории с указанием границ образуемого земельного участка
	ООО «Кадастровый Эксперт»

Проект межевания территории в границах: ЗУ5: юго-восточная – земельный участок 29:09:080144:212, юго-западная – земельный участок 29:09:080144:3, северо-западная – ул. Красных Партизан.

Чертеж межевания территории с указанием границ образуемого земельного участка
Масштаб 1:500

Условный номер земельного участка - ЗУ5

Площадь земельного участка - 1917 кв.м.



Условные обозначения:

- вновь образованная часть границы, сведения о которой достаточны для определения ее местоположения;
- существующая часть границы, имеющаяся в ЕГРН сведения о которой достаточны для определения ее местоположения;
- — характерная точка границы, сведения о которой позволяют однозначно определить ее положение на местности;
- надпись кадастрового номера земельного участка.

29:09:080144:21

Заказчик: Администрация муниципального образования «Ленский муниципальный район»

ЗУ5: юго-восточная – земельный участок 29:09:080144:212, юго-западная – земельный участок 29:09:080144:3, северо-западная – ул. Красных Партизан.

Дата:

03.03.2020

Составил:

И.И. Шабаров Н.В.

Листов

1

Чертеж межевания территории с указанием границ образуемого земельного участка

ООО «Кадастровый Эксперт»

Проект межевания территории в границах: ЗУ6 северо-восточная – ул. Маяковского; юго-восточная – земельный участок 29:09:080130:7
 I. Чертеж межевания территории с указанием границ образуемого земельного участка
 Масштаб 1:500

Условный номер земельного участка :ЗУ6
 Площадь земельного участка - 3117 кв.м.



Условные обозначения:

- вновь образованная часть границы, сведения о которой достаточны для определения ее местоположения;
- существующая часть границы, имеющиеся в ЕГРН сведения о которой достаточны для определения ее местоположения;
- — характерная точка границы, сведения о которой позволяют однозначно определить ее положение на местности;
- надпись кадастрового номера земельного участка.

29:09:080130:7

Заказчик: Администрация муниципального образования «Ленинский муниципальный район»

в границах :ЗУ6 северо-восточная – ул. Маяковского; юго-восточная – земельный участок 29:09:080130:7

Составил	Шабаров Н.В.	Дата	01.05.2020
		Лист	1
		Листов	1

Чертеж межевания территории с указанием границ образуемого земельного участка

ООО «Кадастровый Эксперт»

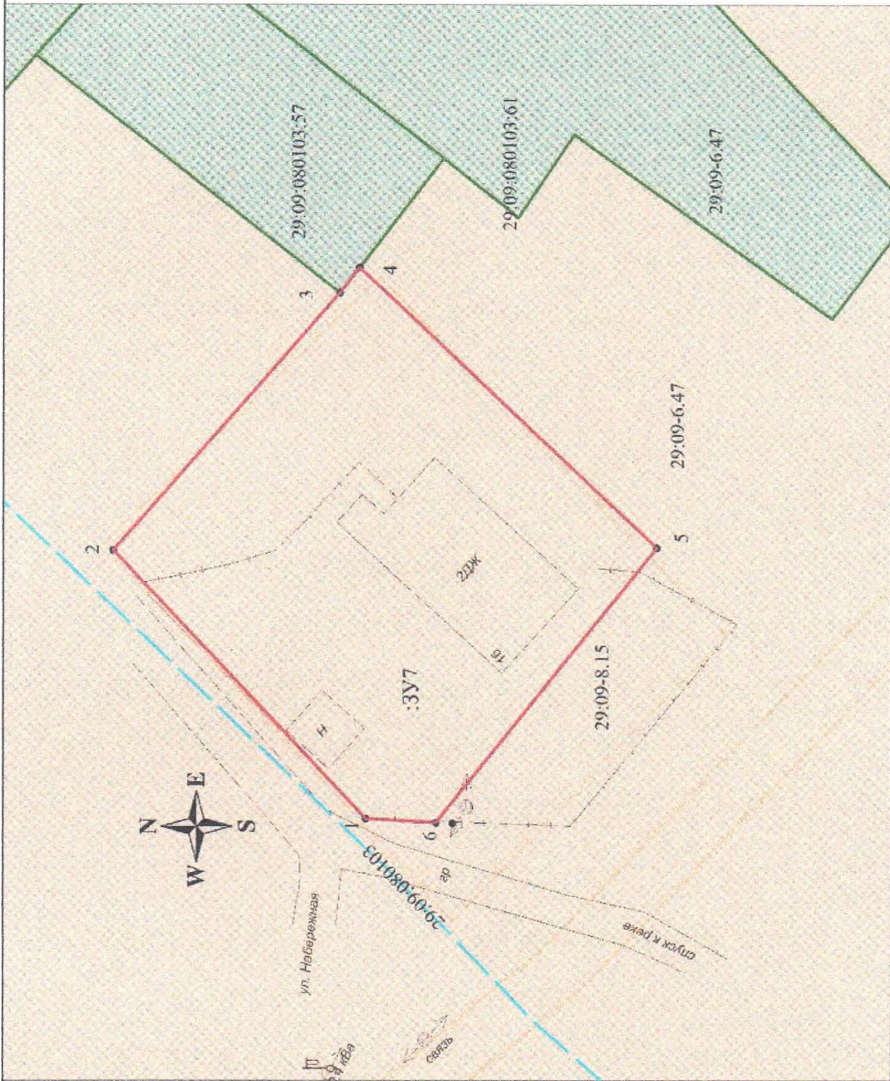
Проект межевания территории в границах: ЗУ7: северо-западная – улица Набережная, восточная – земельный участок 29:09:080103:57

1. Чертеж межевания территории с указанием границ образуемого земельного участка

Масштаб 1:500

Условный номер земельного участка :ЗУ7

Площадь земельного участка - 846 кв.м.



Условные обозначения:

- вновь образованная часть границы, сведения о которой достаточны для определения ее местоположения;
- существующая часть границы, имеющиеся в ЕГРН сведения о которой достаточны для определения ее местоположения;
- — характерная точка границы, сведения о которой позволяют однозначно определить ее положение на местности;

29:09:080103:57 — надпись кадастрового номера земельного участка.

Заказчик: Администрация муниципального образования «Ленский муниципальный район»

в границах: ЗУ7: северо-западная – улица Набережная, восточная – земельный участок 29:09:080103:57

Дата:

03.03.2020

Составил: Шабаров Н.В.

Васильков

Лист

1

Листов

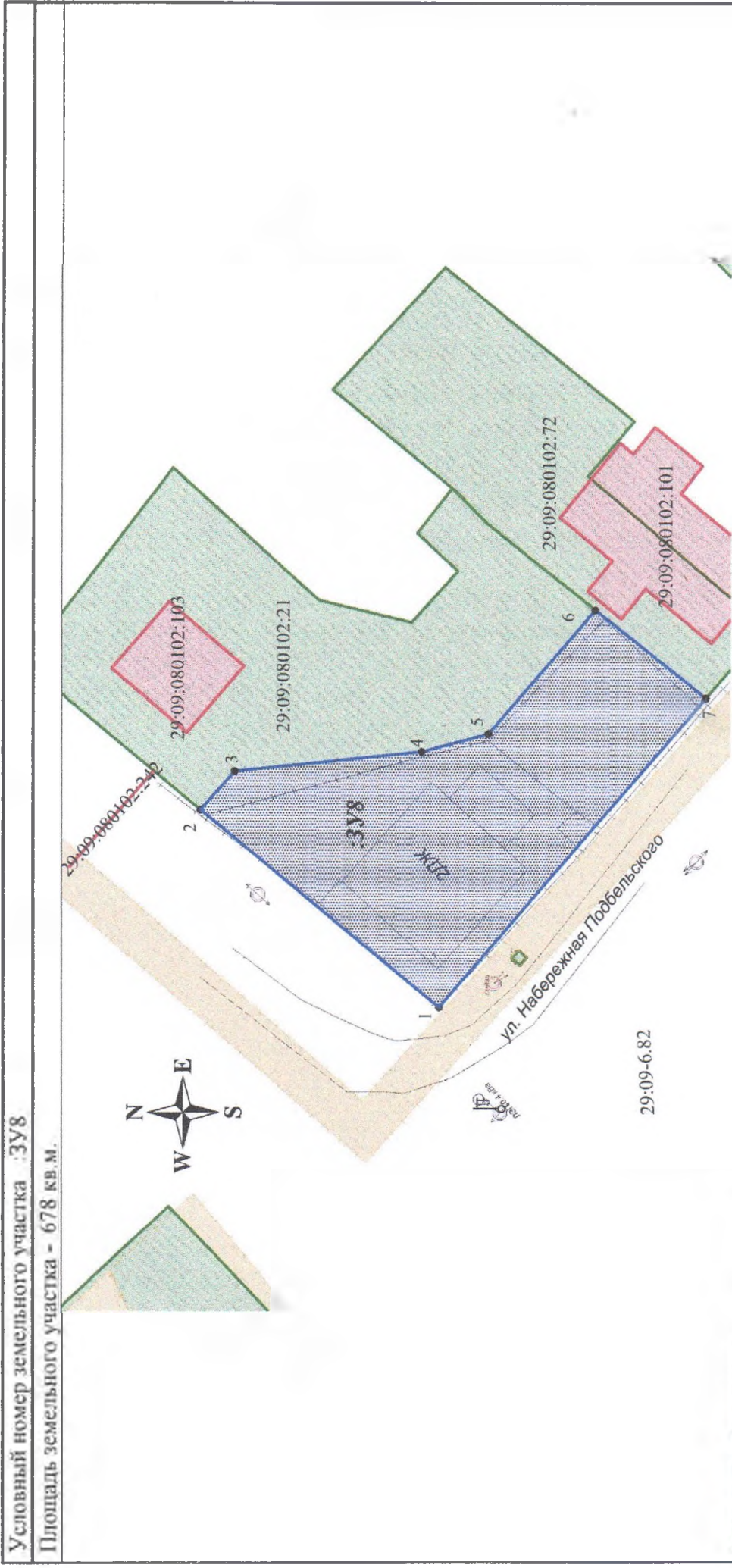
1

Чертеж межевания территории с указанием границ образуемого земельного участка

ООО «Кадастровый Эксперт»

Проект межевания территории в границах: ЗУ8: северо-восточная – земельный участок 29:09:080102.21, юго-восточная – земельный участок 29:09:080102.72; юго-западная – улица Набережная Подбельского

1. Чертеж межевания территории с указанием границ образуемого земельного участка
Масштаб 1:500



Условные обозначения:

- вновь образованная часть границы, сведения о которой достаточны для определения ее местоположения;
- существующая часть границы, имеющиеся в ЕГРН сведения о которой достаточны для определения ее местоположения;
- — характерная точка границы, сведения о которой позволяют однозначно определить ее положение на местности.
- надпись кадастрового номера земельного участка.

Условный номер земельного участка ЗУ8		Заказчик: Администрация муниципального образования «Ленинский муниципальный район»	
Площадь земельного участка - 678 кв.м.		в границах: ЗУ8: северо-восточная – земельный участок 29:09:080102.21, юго-восточная – земельный участок 29:09:080102.72; юго-западная – улица Набережная Подбельского	
Составил	Шабарова И.В.	Лист	Листов
	08.05.2020	1	1
Чертеж межевания территории с указанием границ образуемого земельного участка		ООО «Кадастровый Эксперт»	

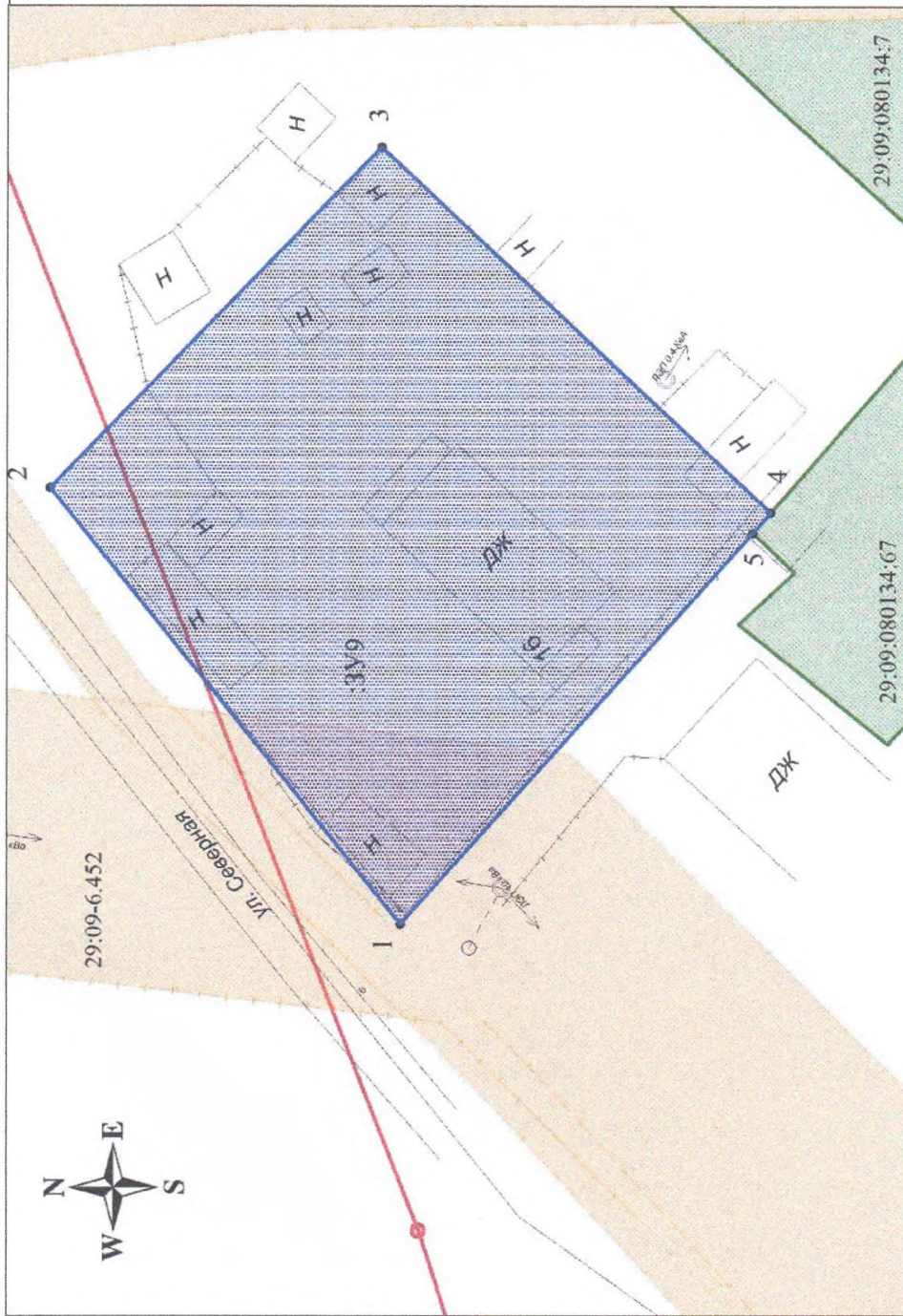
Проект межевания территории в границах: ЗУ9; северо-западная – улица Северная; южная – земельный участок 29:09:080134:67

1. Чертеж межевания территории с указанием границ образуемого земельного участка

Масштаб 1:500

Условный номер земельного участка :ЗУ9

Площадь земельного участка - 1566 кв.м.



Условные обозначения:

- вновь образованная часть границы, сведения о которой достаточны для определения ее местоположения;
- существующая часть границы, имеющаяся в ЕГРН сведения о которой достаточны для определения ее местоположения;
- — характерная точка границы, сведения о которой позволяют однозначно определить ее положение на местности.
- линия кадастрового номера земельного участка.

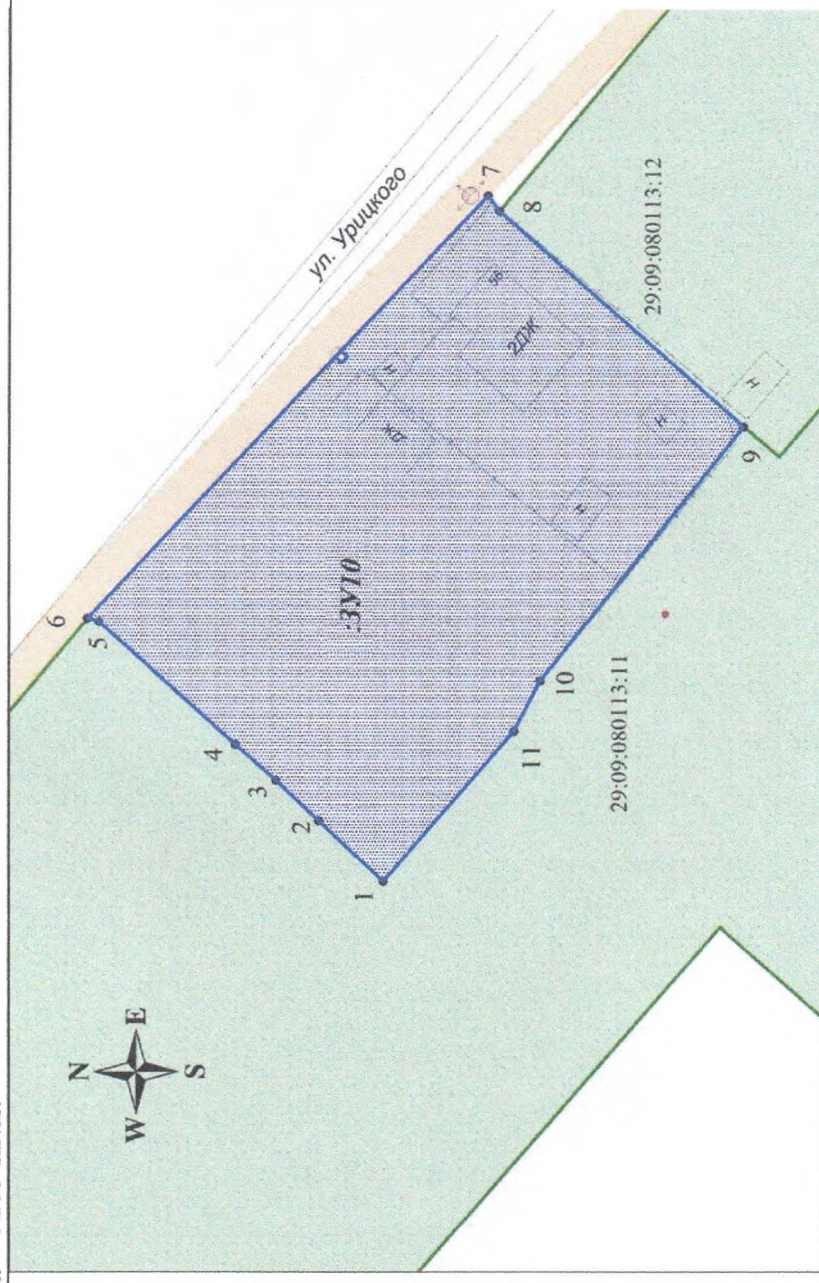
29:09:080134:67



Заказчик: Администрация муниципального образования «Ленский муниципальный район»	
в границах: ЗУ9; северо-западная – улица Северная; южная – земельный участок 29:09:080134:67	
Составил	Штабров Н.В.
Дата:	04.03.2020
Лист	1
Листов	1
Чертеж межевания территории с указанием границ образуемого земельного участка	
ООО «Кадастровый Эксперт»	

Проект межевания территории в границах: ЗУ10: северо-западная и южная – земельный участок с кадастровым номером 29:09:080113:11, юго-восточная – земельный участок 29:09:080113:12, северо-восточная – улица Урицкого
 1. Чертеж межевания территории с указанием границ образуемого земельного участка
 Масштаб 1:1000

Условный номер земельного участка :ЗУ10
 Площадь земельного участка - 3283 кв.м.



Условные обозначения:

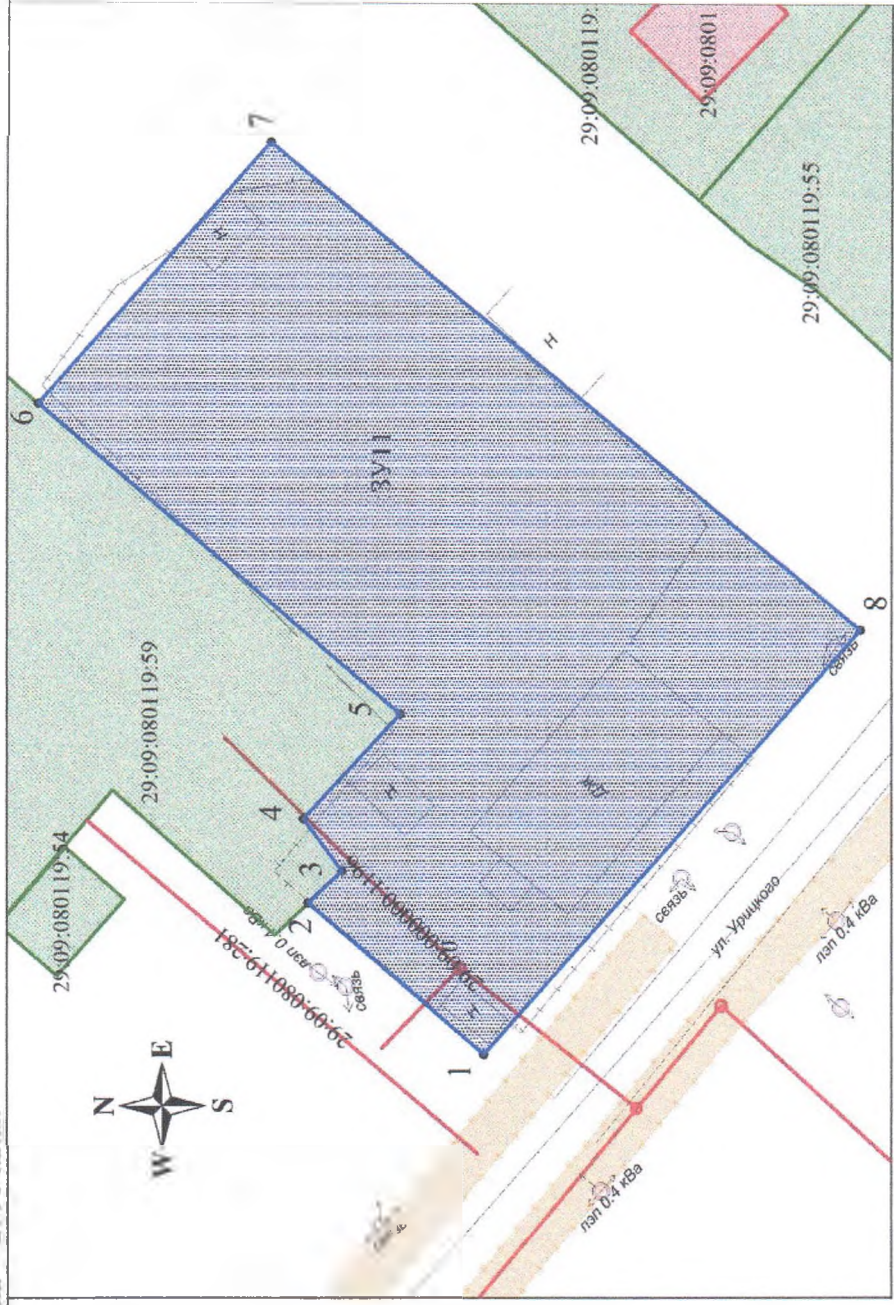
- вновь образованная часть границы, сведения о которой достаточны для определения ее местоположения.
- существующая часть границы, имеющаяся в ЕГРН сведения о которой достаточны для определения ее местоположения.
- — характерная точка границы, сведения о которой позволяют однозначно определить ее положение на местности.
- 29:09:080113:11 — надпись кадастрового номера земельного участка.

Заказчик: Администрация муниципального образования «Ленинский муниципальный район»	
в границах: ЗУ10 северо-западная и южная – земельный участок с кадастровым номером 29:09:080113:11, юго-восточная – земельный участок 29:09:080113:12, северо-восточная – улица Урицкого	
Дата:	Лист
03.03.2020	1
Составил: Штарбов Н.В.	Листов
Васильев	1
Чертеж межевания территории с указанием границ образуемого земельного участка	
ООО «Кадастровый Эксперт»	



Проект межевания территории в границах: ЗУ11: северо-западная – земельный участок с кадастровым номером 29:09:080119:59, юго-западная – улица Урицкого
 1. Чертеж межевания территории с указанием границ образуемого земельного участка
 Масштаб 1:500

Условный номер земельного участка :ЗУ11
 Площадь земельного участка - 2706 кв.м.



Условные обозначения:
 --- вновь образованная часть границы, сведения о которой достаточны для определения ее местоположения;
 --- существующая часть границы, имеющиеся в ЕГРН сведения о которой достаточны для определения ее местоположения;
 • характерная точка границы, сведения о которой позволяют однозначно определить ее положение на местности;
 29:09:080119:55 – надписи кадастрового номера земельного участка.

Заказчик: Администрация муниципального образования «Ленский муниципальный район»	
в границах: ЗУ11: северо-западная – земельный участок с кадастровым номером 29:09:080119:59, юго-западная – улица Урицкого	
Составил Шабаров Н.В.	Дата: 01.03.2020
	Лист 1
Листов 1	
ООО «Кадастровый Эксперт»	