

ИП Дроздов А.В.  
163057, Архангельская область,  
Архангельск, ул. Северодвинская 31 оф. 5  
тел. +7 (8182) 47-90-15

## **ПРОЕКТ МЕЖЕВАНИЯ ТЕРРИТОРИИ**

для размещения объектов "Многоквартирного жилого дома" по адресу:  
Российская Федерация, Архангельская область, Ленский муниципальный  
район, МО «Сойгинское», д.Литвино, ул.Инженерная, д.17

Заказчик: Администрация муниципального образования «Ленский  
муниципальный район»

**ИП Дроздов А.В.**  
**г. Архангельск, 2019 г.**

**СОДЕРЖАНИЕ**

№ п/п	Наименование документов	Стр.	Примечание
<b>Текстовая часть</b>			
1	Пояснительная записка	3	
<b>Графическая часть</b>			
2	Чертеж межевания территории М 1:1000	6	

### *Пояснительная записка*

Проект межевания территории для размещения объекта "Многоквартирный жилой дом" по адресу: Российская Федерация, Архангельская область, Архангельская область, Ленский муниципальный район, МО «Сойгинское», д.Литвино, ул.Инженерная, д.17 разработан ИП Дроздов А.В. на основании муниципального контракта № 0324300055419000037 от 11 июня 2019 года на оказание услуг по выполнению кадастровых работ в отношении земельных участков под многоквартирными домами.

Формируемый земельный участок расположен в территориальной зоне Ж-2 ( Зона застройки малоэтажными многоквартирными жилыми домами). В данной зоне предусмотрен основной вид разрешённого использования земельных участков и объектов капитального строительства

- Малоэтажная многоквартирная жилая застройка: малоэтажные многоквартирные жилые дома

Минимальный размер земельного участка в указанной зоне для данного вида разрешенного использования земельного участка не установлен правилами землепользования и застройки муниципального образования «Сойгинское» Ленского муниципального района Архангельской области. Прохождение границ образуемых земельных участков обусловлено сложившейся архитектурной застройкой в границе кадастрового квартала 29:09:070401

В силу ч.1 ст.16 Федерального закона «О введении в действие Жилищного кодекса Российской Федерации» №189-ФЗ от 29.12.2004г., постановления Конституционного Суда РФ от 28 мая 2010 г. N 12-П положения частей 2 и 5 статьи 16 во взаимосвязи с частями 1 и 2 статьи 36 Жилищного кодекса РФ, пунктом 3 статьи 3 Земельного кодекса РФ как предусматривающие переход в общую долевую собственность собственников помещений в многоквартирном доме сформированного и поставленного на кадастровый учет земельного участка под данным домом без принятия органами государственной власти или органами местного самоуправления решения о предоставлении им этого земельного участка в собственность и без государственной регистрации перехода права собственности на него признаны не противоречащими Конституции РФ, право собственности на образуемый земельный участок предназначенный для размещения малоэтажного многоквартирного жилого дома расположенного по адресу: Российская Федерация, Архангельская область , Ленский муниципальный район, МО «Сойгинское»,

д.Литвино, ул.Инженерная, д.17 возникает в связи с нахождением на данном земельном участке многоквартирного жилого дома

Образуемые земельные участки имеют непосредственный доступ к землям (земельным участкам) общего пользования: ул.Инженерная

Основанием для проведения работ является:

- Муниципальный контракт № 0324300055419000037 от 11 июня 2019 года на оказание услуг по выполнению кадастровых работ в отношении земельных участков под многоквартирными домами

Исходными данными для разработки проекта межевания территории являются:

Кадастровый план территории от 30.07.2019 г. № КУВИ-001/2019-18654827, выданный филиалом федерального государственного бюджетного учреждения "Федеральная кадастровая палата Федеральной службы государственной регистрации, кадастра и картографии" по Архангельской области.

В процессе разработки проекта межевания территории использовались следующие материалы и нормативно-правовые документы:

- Градостроительный кодекс Российской Федерации от 29.12.2004 N 190-ФЗ;
- Земельный кодекс Российской Федерации от 25 октября 2001 года N 136-ФЗ;
- Федеральный закон «О введении в действие Жилищного кодекса Российской Федерации» №189-ФЗ от 29.12.2004г.
- Правила землепользования и застройки муниципального образования «Сойгинское» Ленского муниципального района Архангельской области.
- Приказ Минэкономразвития РФ от 08.12.2015 N 921 "Об утверждении формы и состава сведений межевого плана, требований к его подготовке"
- другие нормативно-правовые акты.

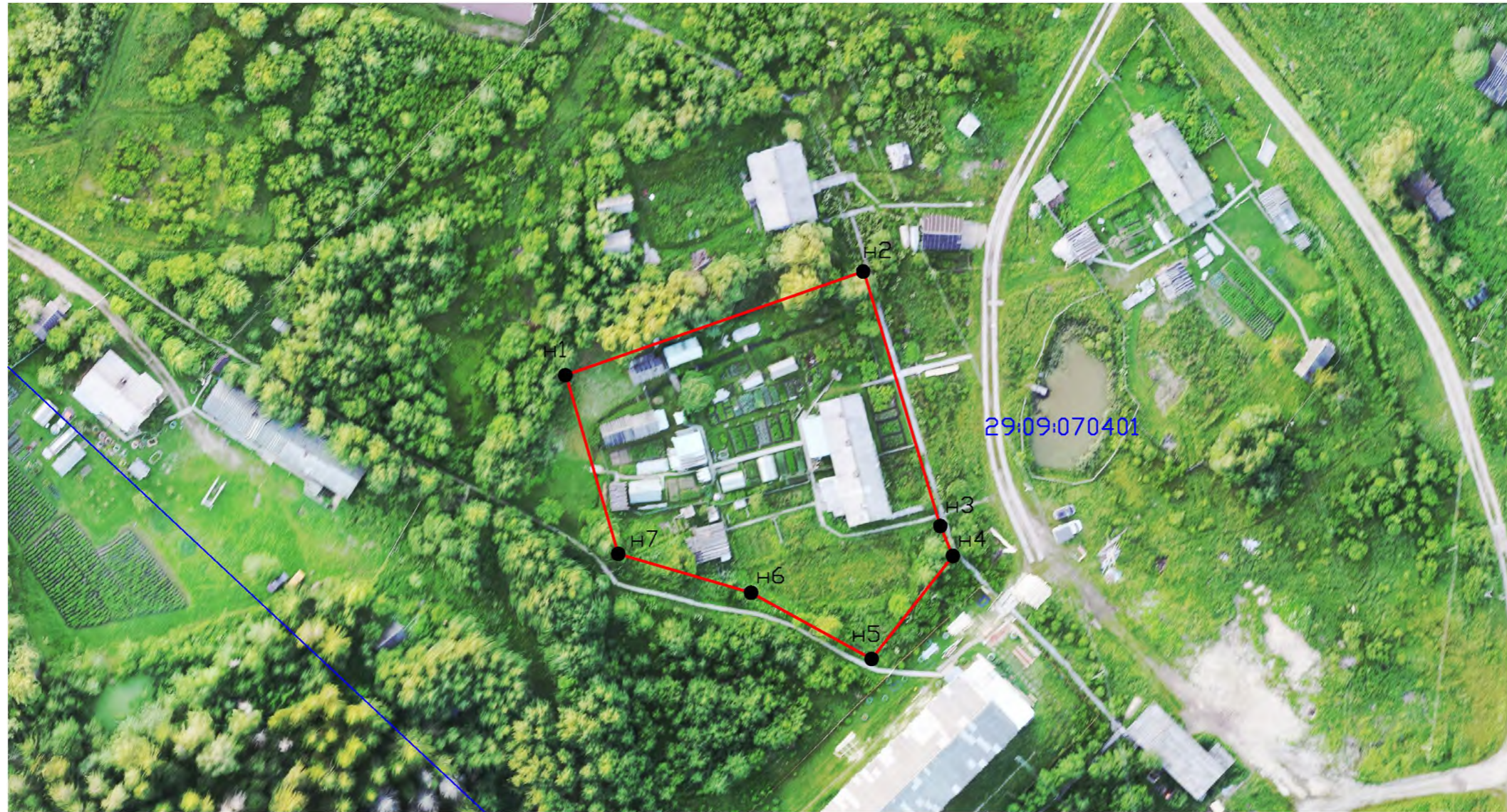
**Ведомость координат поворотных точек границ  
образуемого земельного участка,  
расположенного по адресу:**

**Российская Федерация, Архангельская область, Ленский муниципальный район, МО  
МО «Сойгинское», д.Литвино, ул.Инженерная, д.17**

**Система координат: МСК-29 зона 4**

Обозначение участка:	:3У1	
Площадь,(кв.м):	3149	
№ точки	X, м	Y, м
н1	319450.11	4292972.07
н2	319469.31	4293027.31
н3	319422.14	4293041.50
н4	319416.61	4293043.79
н5	319397.53	4293028.76
н6	319409.79	4293006.41
н7	319416.97	4292981.75
н1	319450.11	4292972.07
Обозначение на схеме	:3У1	
Адрес участка	Российская Федерация, Архангельская область, Ленский муниципальный район, МО «Сойгинское», д.Литвино, ул.Инженерная, д.17	
Площадь участка	3149 кв.м	
Разрешенное использование	Малозэтажная многоквартирная жилая застройка: малозэтажные многоквартирные жилые дома	
Категория земель	земли населенных	
Территориальная зона	Ж-2	

Чертеж межевания территории  
М 1:1000



Условные обозначения:

- Вновь образованная граница земельного участка
- Границы земельных участков, имеющиеся в ЕГРН сведения о которых достаточны для определения их местоположения

:39 Обозначение земельного участка, сведения о которых содержатся в ЕГРН

29:09:070401 Обозначение кадастрового квартала

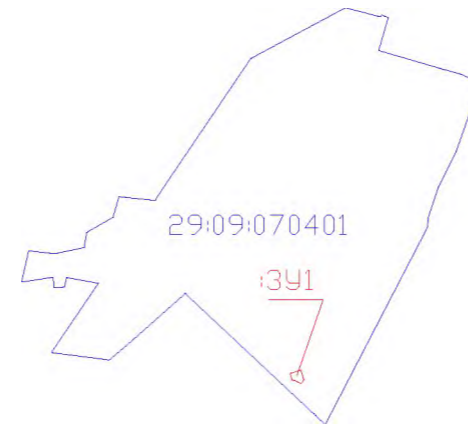
Территории объектов культурного наследия в пределах ПМТ – ОТСУТСТВУЮТ

					Проект межевания территории для размещения объекта "Многоквартирного жилого дома" по адресу: Российская Федерация, Архангельская область, Ленский муниципальный район, МО «Сойгинское», д.Литвино, ул.Инженерная, д.17		
Изм	Лист	№ докум.	Подпись	Дата			
Разраб.		Дроздов А.В.		08.19			
Чертеж межевания территории М 1:1000					Лит.	Лист	Листов
					П	1	2
					ИП Дроздов А.В.		

Схема расположения земельного участка в границах  
элемента планировочной структуры (квартале)



М 1:40000



Обозначение на схеме	:ЗУ1
Адрес участка	Российская Федерация, Архангельская область, Ленский муниципальный район, МО «Сойгинское», д.Литвино, ул.Инженерная, д.17
Площадь участка	3149 кв.м
Разрешенное использование	Малозэтажная многоквартирная жилая застройка: малозэтажные многоквартирные жилые дома
Категория земель	земли населенных пунктов
Территориальная зона	Ж-2

Условные обозначения:

— вновь образованная граница земельного участка

:ЗУ1 обозначение образуемого земельного участка

					Проект межевания территории для размещения объекта "Многоквартирного жилого дома" по адресу: Российская Федерация, Архангельская область, Ленский муниципальный район, МО «Сойгинское», д.Литвино, ул.Инженерная, д.17			
Изм	Лист	№ докум.	Подпись	Дата				
Разраб.		Дроздов А.В.		08.19				
					Чертеж межевания территории	Лит.	Лист	Листов
						П	2	2
					ИП Дроздов А.В.			