

СХЕМА РАСПОЛОЖЕНИЯ ЗЕМЕЛЬНОГО УЧАСТКА
ИЛИ ЗЕМЕЛЬНЫХ УЧАСТКОВ НА КАДАСТРОВом
ПЛАНЕ ТЕРРИТОРИИ
29:09:080201

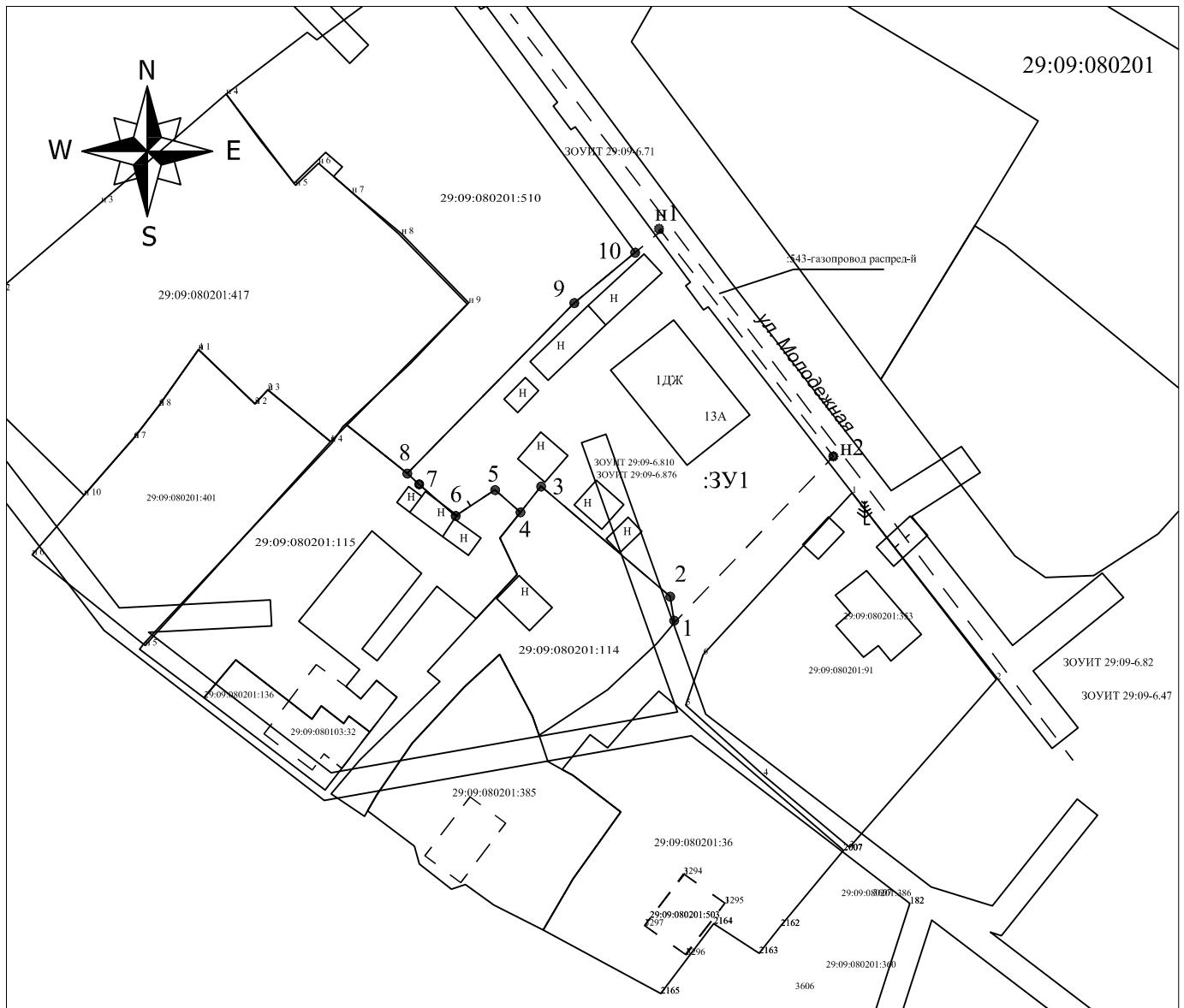
УТВЕРЖДЕНА:
Постановлением администрации муниципального
образования "Ленский муниципальный район"

№ от " " 2023 г.

Условный номер земельного участка

Площадь земельного участка 1858 кв.м.

Обозначение характерных точек границ	Координаты		Обозначение характерных точек границ	Координаты	
	X	Y		X	Y
н1	384349.91	4351565.48	6	384305.91	4351533.74
н2	384315.11	4351592.11	7	384310.85	4351528.06
1	384289.38	4351567.57	8	384312.46	4351526.27
2	384293.44	4351566.90	9	384338.81	4351552.07
3	384310.46	4351546.94	10	384346.61	4351561.49
4	384306.46	4351543.76	н1	384349.91	4351565.48
5	384309.91	4351539.85			



Масштаб 1:200

Условные обозначения:

- - - - - Вновь образованная часть границы, сведения о которой достаточны для определения ее местоположения
 - - Существующая часть границы, имеющиеся в ГКН сведения о которой достаточны для определения ее местоположения
 - . - . - . - Граница кадастрового квартала
- 29:09:010101:3У1, 29:09:010101:100:3У1, 3У1 - обозначение образуемого земельного участка
29:09:010101:100, :100 - кадастровый номер земельного участка
- н1, 1 - характерная точка границы, сведения о которой позволяют однозначно определить ее местоположение на местности
- 29:09:010101 - обозначение кадастрового квартала