

СХЕМА РАСПОЛОЖЕНИЯ ЗЕМЕЛЬНОГО УЧАСТКА  
ИЛИ ЗЕМЕЛЬНЫХ УЧАСТКОВ НА КАДАСТРОВЫХ  
ПЛАНЕ ТЕРРИТОРИИ  
29:09:080146

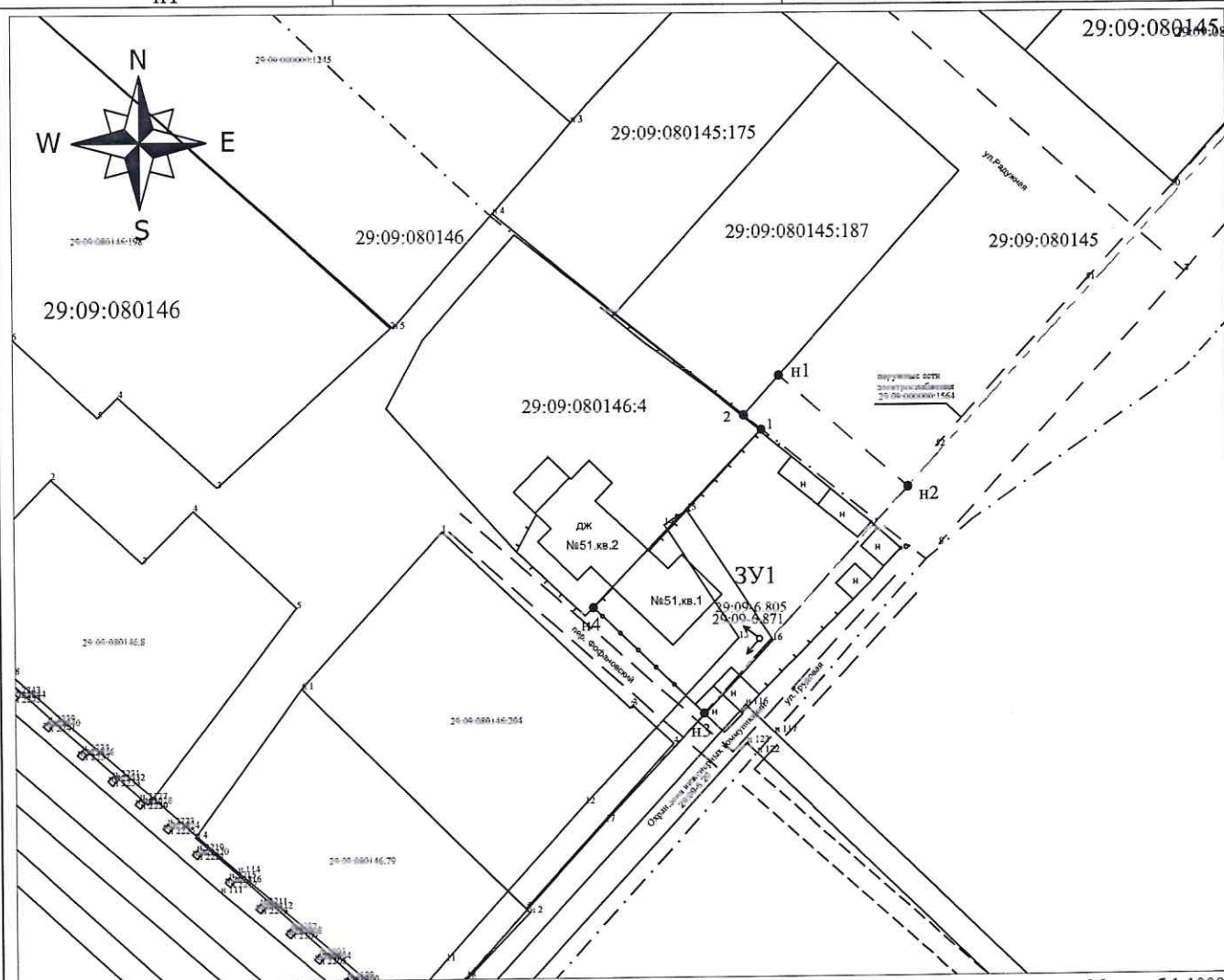
Утверждена:  
Постановлением администрации Муниципального  
образования "Ленский муниципальный район"

№ " " 2023 г.

Условный номер земельного участка -

Площадь земельного участка 1042 кв.м.

Обозначение характерных точек границ	Координаты	
	X	Y
н1	386216.08	4351473.17
н2	386199.18	4351498.42
н3	386165.37	4351520.09
н4	386181.32	4351473.17
1	386207.96	4351498.42
2	386210.15	4351520.09
н1	386216.08	4351473.17



Условные обозначения:

Масштаб 1:1000

- Вновь образованная часть границы, сведения о которой достаточны для определения ее местоположения
- Существующая часть границы, имеющиеся в ГКН сведения о которой достаточны для определения ее местоположения
- Прекращающая существование часть границы
- Граница кадастрового квартала
- Красные линии

29:09:010101:3У1, 29:09:010101:100:3У1, 3У1 - обозначение образуемого земельного участка

29:09:010101:100, :100 - кадастровый номер земельного участка

• н1, 1 - характерная точка границы, сведения о которой позволяют однозначно определить ее местоположение на местности

29:09:010101 - обозначение кадастрового квартала