

УТВЕРЖДЕНА:

Постановлением администрации муниципального образования "Ленский муниципальный район"

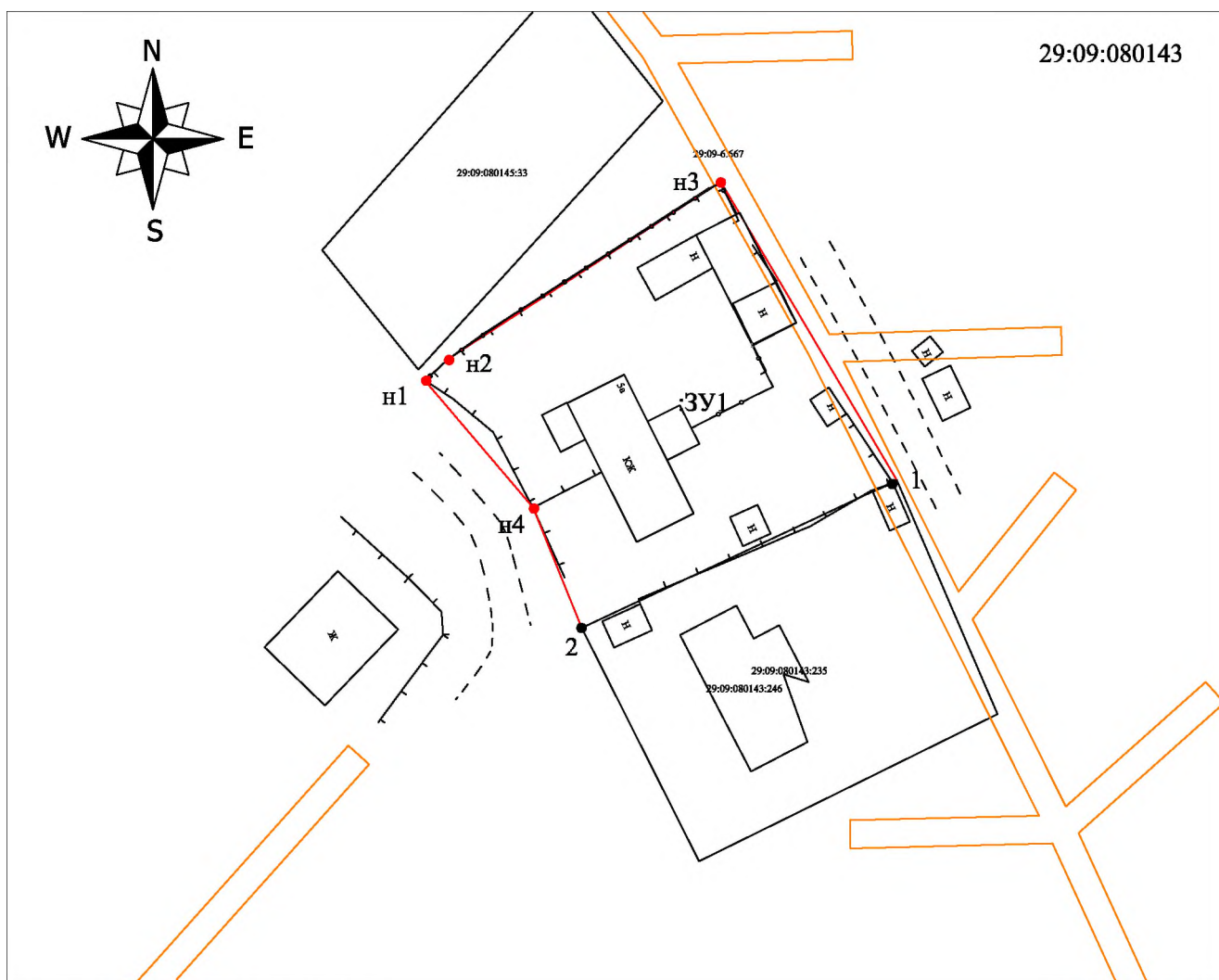
№ _____ от " ____ " _____ 20 ____ г.

СХЕМА РАСПОЛОЖЕНИЯ ЗЕМЕЛЬНОГО УЧАСТКА
ИЛИ ЗЕМЕЛЬНЫХ УЧАСТКОВ НА КАДАСТРОВОМ
ПЛАНЕ ТЕРРИТОРИИ

Условный номер земельного участка -
Площадь земельного участка 2226 кв.м.

Система координат: МСК-29

Обозначение характерных точек границ	Координаты	
	X	Y
н1	386268.29	4351040.36
н2	386271.37	4351043.67
н3	386296.60	4351082.49
1	386254.10	4351107.61
2	386233.06	4351062.67
н4	386250.20	4351055.75
н1	386268.29	4351040.36



Условные обозначения:

Масштаб 1:500

- - Вновь образованная часть границы, сведения о которой достаточны для определения ее местоположения
- - Существующая часть границы, имеющаяся в ГКН сведения о которой достаточны для определения ее на местоположения
- - Граница ЗОУИТ

29:09:010101:ЗУ1, 29:09:010101:100:ЗУ1, ЗУ1 - обозначение образуемого земельного участка

29:09:010101:100, :100 - кадастровый номер земельного участка

• н1, • 1 - характерная точка границы, сведения о которой позволяют однозначно определить ее местоположение на местности

29:09:010101 - обозначение кадастрового квартала