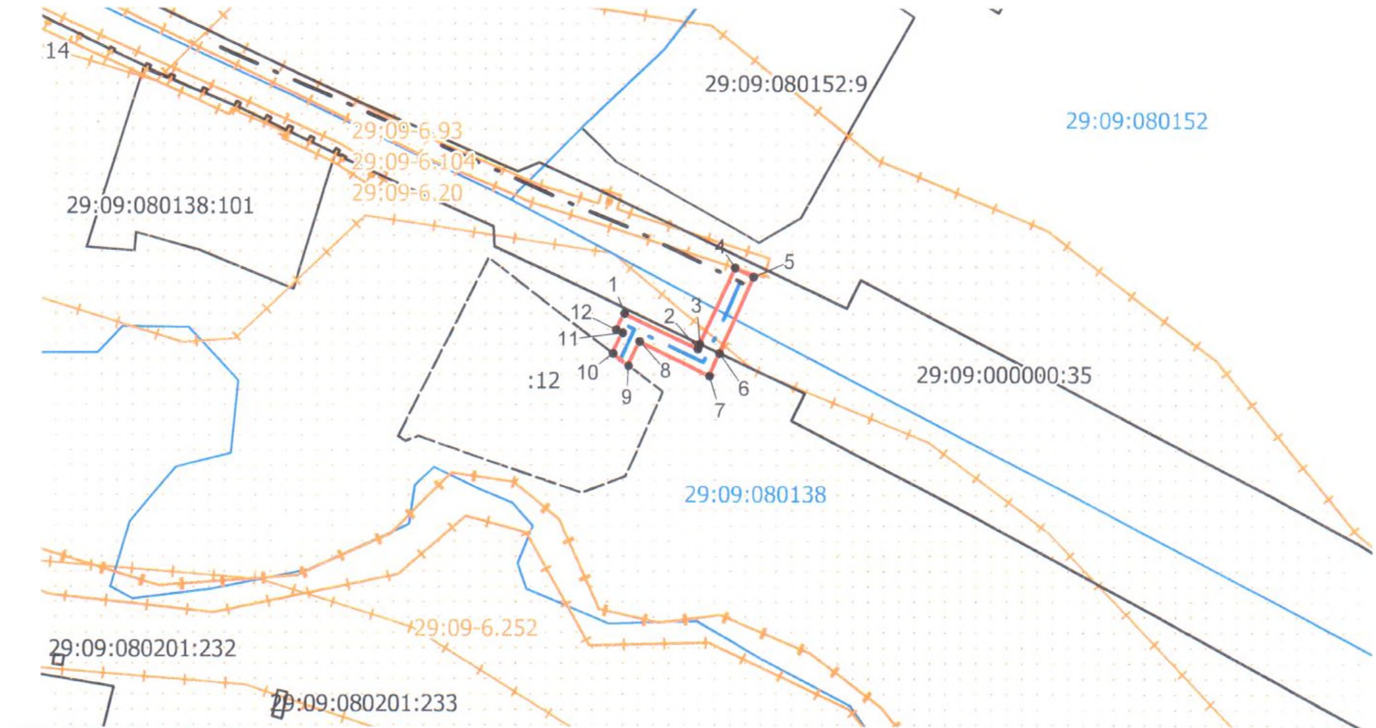


Схема расположения границ публичного сервитута земельного участка на кадастровом номере 29:09:000000:35, на кадастровом плане территории 29:09:000000 для размещения объекта: Сеть газораспределения по ул. Восточная д. 28 с. Яренск Ленский район Архангельская область (код стройки 029-22-290-000568)

Приложение

Адрес (местоположение) публичного сервитута: Архангельская область, Ленский район, сельское поселение "Сафроновское", с. Яренск

от _____ № _____



Публичный сервитут

Масштаб 1:1500

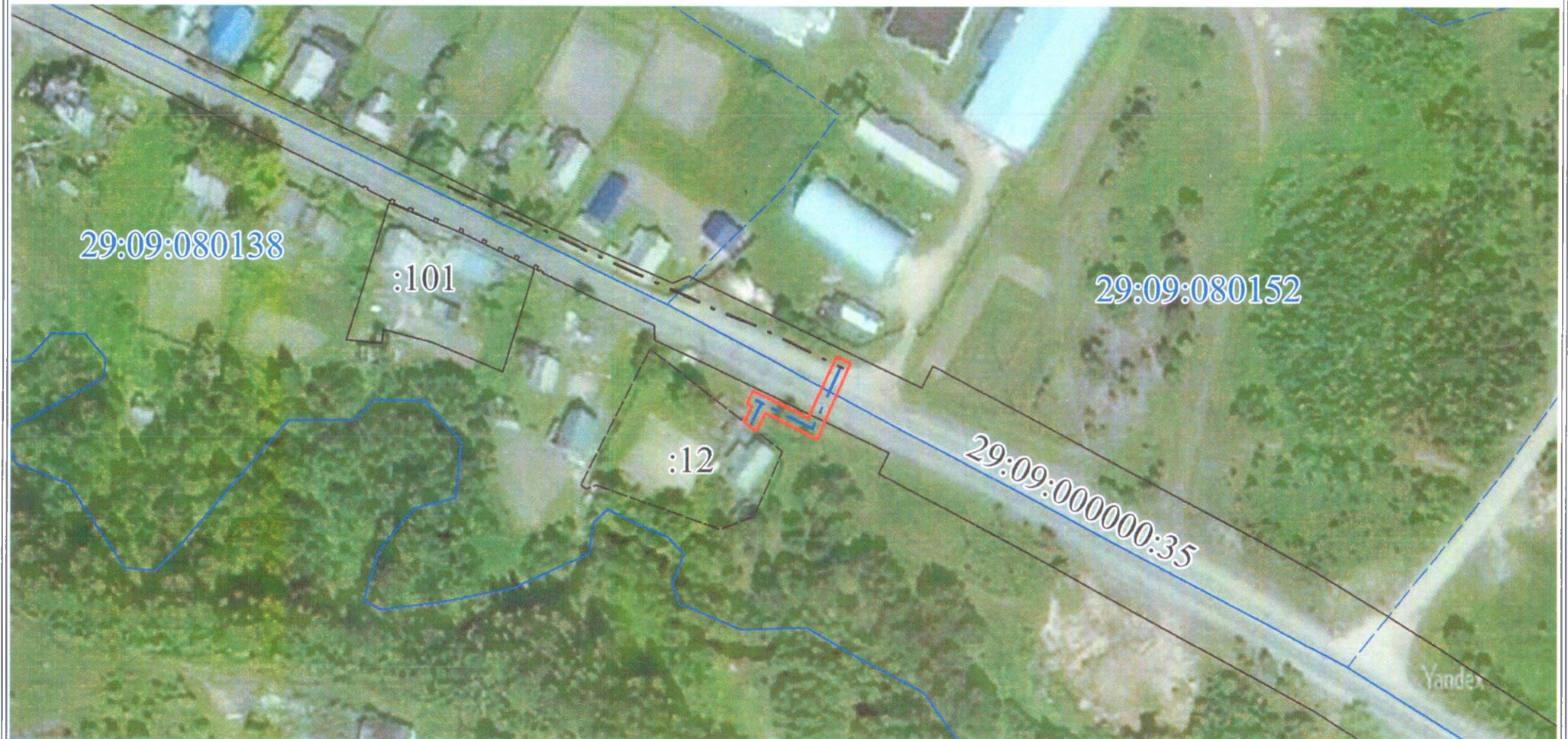


| Площадь земельного участка - 185 кв.м. | | |
|--|---------------|------------|
| Кадастровый квартал 29:09:000000 | | |
| Система координат МСК29, зона 4 | | |
| Обозначение характерных точек | Координаты, м | |
| | X | Y |
| 1 | 385054,09 | 4352016,74 |
| 2 | 385046,71 | 4352031,89 |
| 3 | 385047,69 | 4352032,24 |
| 4 | 385063,21 | 4352039,94 |
| 5 | 385061,36 | 4352043,72 |
| 6 | 385045,74 | 4352036,27 |
| 7 | 385041,07 | 4352034,14 |
| 8 | 385048,23 | 4352019,82 |
| 9 | 385043,24 | 4352017,33 |
| 10 | 385045,85 | 4352014,14 |
| 11 | 385050,08 | 4352016,27 |
| 12 | 385050,73 | 4352014,97 |
| 1 | 385054,09 | 4352016,74 |

УСЛОВНЫЕ ОБОЗНАЧЕНИЯ:

- существующие часть границы, имеющиеся в ЕГРН сведения о которой достаточны для определения её местоположения
- кадастровый номер объекта недвижимости
- граница кадастрового квартала
- номер кадастрового квартала
- проектное местоположение оси газопровода
- граница зоны с особыми условиями территории
- граница установления публичного сервитута
- обозначение границ земельного участка в котором сведений о координатах поворотных точек земельного участка не содержатся в ЕГРН.

Фрагмент границ публичного сервитута



УСЛОВНЫЕ ОБОЗНАЧЕНИЯ:

- | | |
|--------------|--|
| — | - существующие часть границы, имеющиеся в ЕГРН сведения о которой достаточны для определения её местоположения |
| :101 | - кадастровый номер объекта недвижимости |
| — | - граница кадастрового квартала |
| 29:09:080152 | - номер кадастрового квартала |
| - - - | - проектное местоположение оси газопровода |
| — | - граница зоны с особыми условиями территории |
| — | - граница устанавливаемого публичного сервитута |